

# 統計調査から見る静岡県 (平成24年3月公表分)

静岡県企画広報部情報統計局統計調査課

推計人口及び消費者物価指数は3月分を、鉱工業指数及び雇用状況は1月分を、それぞれ3月に公表したので、その概要をまとめた。

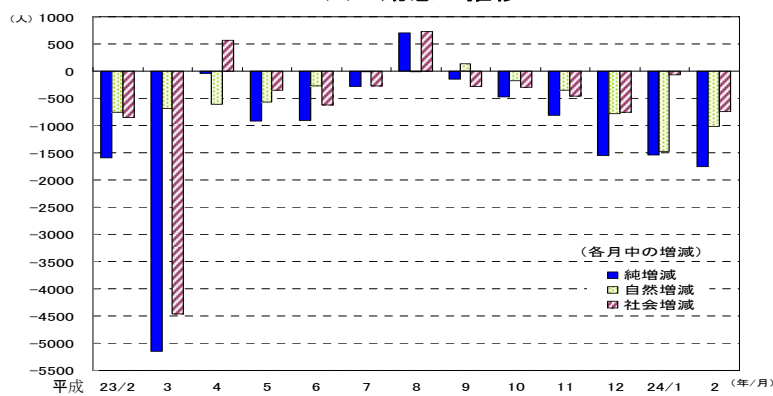
## 静岡県の人口【平成24年3月1日現在】

—静岡県推計人口(平成24年3月21日公表)—

### 推計人口は3,746,471人

- 人口は、前月と比べ1,753人減少した。
- 平成24年2月中の自然動態(出生、死亡)は1,009人減少、社会動態(転入、転出)は744人減少した。

人口動態の推移



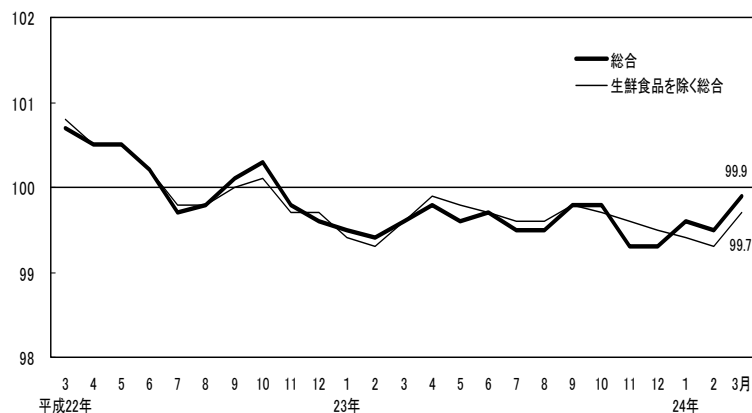
## 消費者物価【平成24年3月分速報】

—静岡県消費者物価指数(平成24年3月30日公表)—

### 消費者物価指数は99.9(H22年=100)

- 総合指数は99.9となり、前月比は0.4%上昇し、前年同月比は0.3%上昇と3か月連続上昇した。
- 生鮮食品を除く総合指数は99.7となり、前月比は0.4%上昇し、前年同月比は0.1%上昇と平成20年11月以来40か月ぶりに上昇した。
- 前年同月比でみると、光熱・水道、食料等が上昇、教養娯楽、家具・家事用品等が下落した。

消費者物価指数の推移(H22年=100)



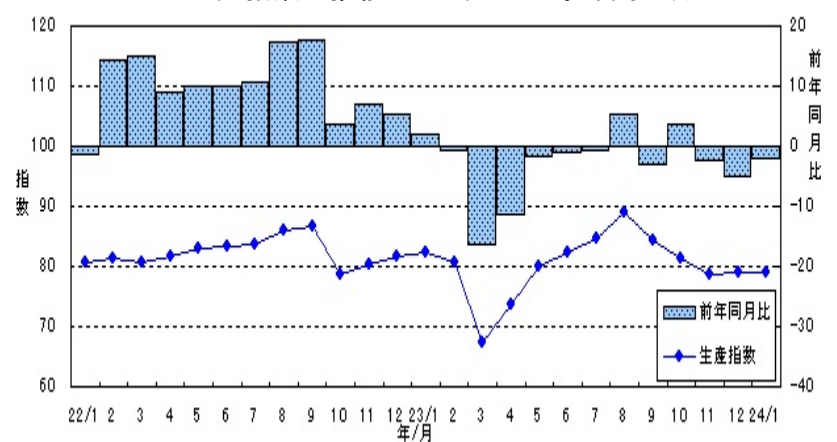
## 鉱工業の生産・出荷・在庫【平成24年1月分速報】

—静岡県鉱工業指数(平成24年3月27日公表)—

### 生産指数は79.0(H17年=100 季節調整済)

- 生産指数は79.0で、前月比は0.1%減と2か月ぶりに低下、前年同月比(原指数)は2.1%減と3か月連続低下した。
- 出荷指数は79.6で、前月比は3.6%減と2か月ぶりに低下、前年同月比(原指数)は2.5%減と3か月連続低下した。
- 在庫指数は90.6で、前月比は0.3%減と2か月連続低下、前年同月比(原指数)は0.3%増と10か月連続上昇した。

生産指数の推移(H17年=100 季節調整済)



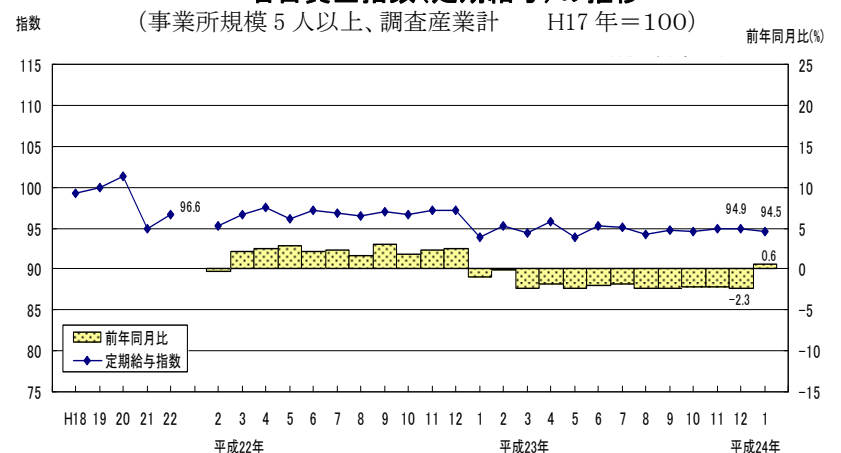
## 給与・労働時間・雇用【平成24年1月分暫定値】

—毎月勤労統計調査地方調査結果速報(平成24年3月27日公表)—

### 定期給与は254,881円(常用労働者)

- 定期給与(所定内給与+超過労働給与)は254,881円、定期給与指数(名目賃金)は94.5で、前年同月比は0.6%増と13か月ぶりに上回った。
- 所定外労働時間は11.4時間、所定外労働時間指数は97.4で、前年同月比は4.5%増と5か月連続上回った。
- 常用労働者数は1,327,507人、常用雇用指数は99.5で、前年同月比は0.4%増と10か月連続上回った。

名目賃金指数(定期給与)の推移



詳細については、静岡県ホームページ「統計センターしずおか」を御覧ください。 <http://toukei.pref.shizuoka.jp/>