

# 統計調査から見る静岡県 (令和2年5月公表分)

静岡県経営管理部ICT推進局統計調査課

推計人口は令和2年5月分を、消費者物価指数は政令市の令和2年4月分を、鉱工業指数は令和2年3月分を、雇用状況は令和2年2月、3月分をそれぞれ5月に公表したので、その概要をまとめた。

## 静岡県の人口【令和2年5月1日現在】

—静岡県の推計人口(令和2年5月20日公表)—

**推計人口は 3,626,506 人**

- 人口は、前月と比べ **1,628 人** 増加した。
- 令和2年4月中の**自然動態**(出生、死亡)は **1,369 人** 減少、**社会動態**(転入、転出)は **2,997 人** 増加した。

人口動態表(2年4月中) (人)

自然動態		社会動態	
出生(A)	2,061	転入(a)	18,864
死亡(B)	3,430	転出(b)	15,867
自然増減(A-B)	-1,369	社会増減(a-b)	2,997

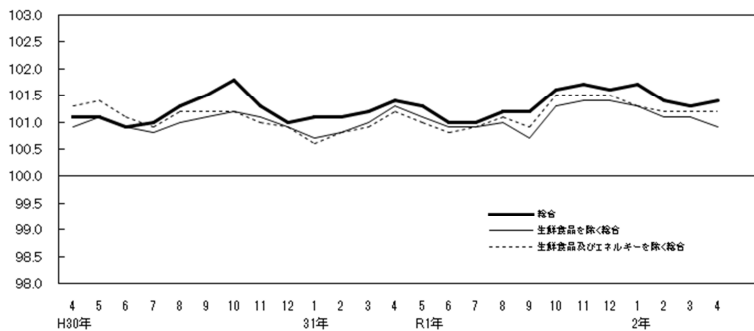
## 消費者物価【令和2年4月分】

—県内政令指定都市の消費者物価指数(令和2年5月29日公表)—

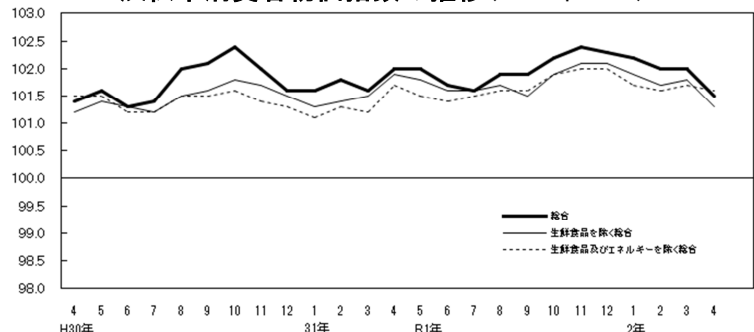
**消費者物価指数は静岡市 101.4、浜松市 101.5**  
(H27年=100)

	静岡市			浜松市		
	指数 (H27=100)	前年同月比 (%)	前月比 (%)	指数 (H27=100)	前年同月比 (%)	前月比 (%)
総合指数	101.4	0.0	0.1	101.5	▲ 0.4 (6か月ぶり下落)	▲ 0.5
生鮮食品を除く 総合指数	100.9	▲ 0.4 (7か月ぶり下落)	▲ 0.2	101.3	▲ 0.6 (40か月ぶり下落)	▲ 0.5
生鮮食品及びエネルギーを除く 総合指数	101.2	0.0	0.0	101.6	▲ 0.1 (13か月ぶり下落)	▲ 0.2

静岡市消費者物価指数の推移(H27年=100)



浜松市消費者物価指数の推移(H27年=100)



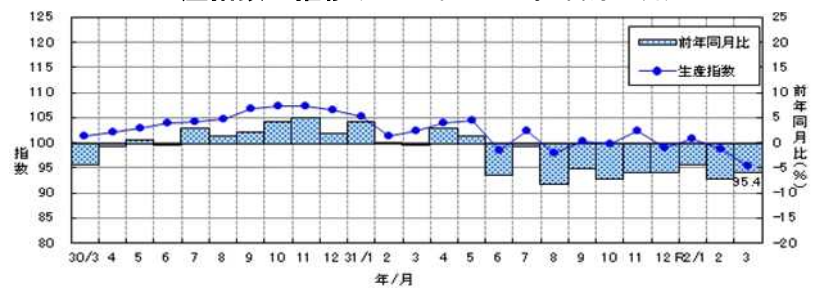
## 鉱工業の生産・出荷・在庫【令和2年3月分速報】

—静岡県鉱工業指数(令和2年5月28日公表)—

**生産指数は 95.4**(H27年=100 季節調整済)

- 生産指数は **95.4** で、前月比は **3.2%減**(2か月連続)、前年同月比(原指数)は **5.7%減**(10か月連続)となった。
- 出荷指数は **94.6** で、前月比は **0.9%減**(2か月連続)、前年同月比(原指数)は **3.6%減**(11か月連続)となった。
- 在庫指数は **109.6** で、前月比は **1.5%増**(2か月ぶり)、前年同月比(原指数)は **2.6%減**(3か月ぶり)となった。

生産指数の推移(H27年=100 季節調整済)



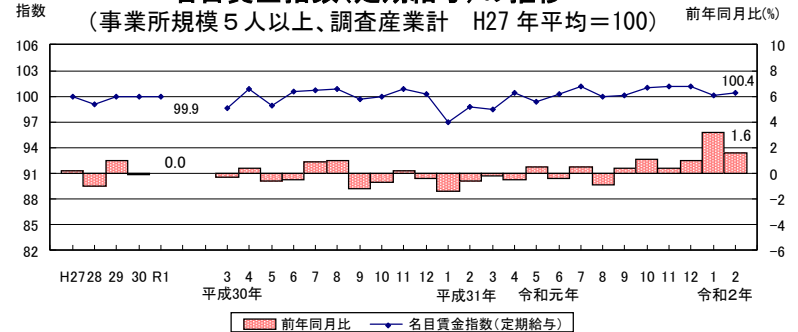
## 給与・労働時間・雇用【令和2年2月分】

—毎月勤労統計調査地方調査結果(令和2年5月14日公表)—

**定期給与は 253,112 円**(常用労働者)

- 定期給与(所定内給与+超過労働給与)は **253,112 円**、**名目賃金指数**(定期給与)は **100.4** で、前年同月比は **1.6%増**(6か月連続)となった。
- 所定外労働時間は **11.0 時間**、**所定外労働時間指数**は **90.2** で、前年同月比は **5.2%減**(9か月連続)となった。
- 常用労働者数は **1,394,991 人**、**常用雇用指数**は **100.8** で、前年同月比は **1.1%減**(4か月連続)となった。

名目賃金指数(定期給与)の推移



## 給与・労働時間・雇用【令和2年3月分】

—毎月勤労統計調査地方調査結果(令和2年5月28日公表)—

### 定期給与は 255,054 円 (常用労働者)

- 定期給与(所定内給与+超過労働給与)は 255,054 円、名目賃金指数(定期給与)は 101.2 で、前年同月比は 2.8%増(7か月連続)となった。
- 所定外労働時間は 11.3 時間、所定外労働時間指数は 92.6 で、前年同月比は 1.8%減(10か月連続)となった。
- 常用労働者数は 1,386,157 人、常用雇用指数は 100.1 で、前年同月比は 1.0%減(5か月連続)となった。

