

統計調査から見る静岡県 (平成25年3月公表分)

静岡県企画広報部情報統計局統計調査課

推計人口及び消費者物価指数は3月分を、鉱工業指数及び雇用状況は1月分を、それぞれ3月に公表したので、その概要をまとめた。

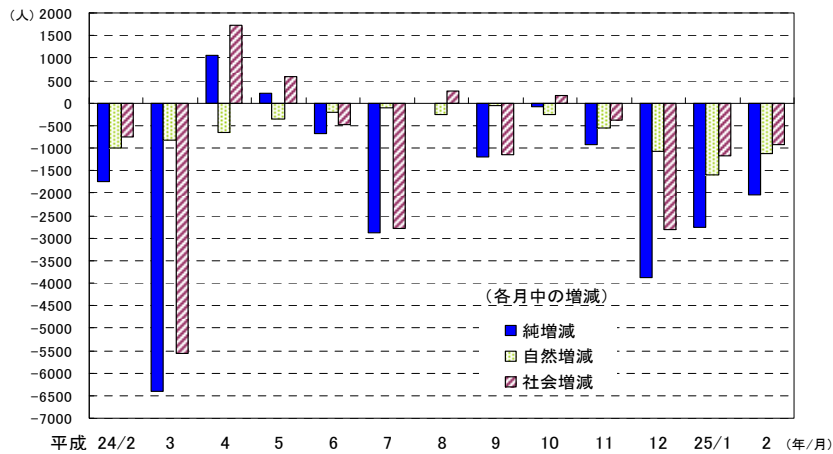
静岡県の人口【平成25年3月1日現在】

—静岡県の推計人口(平成25年3月21日公表)—

推計人口は 3,726,908 人

- 人口は、前月と比べ **2,038 人減少**した。
- 平成25年2月中の**自然動態**(出生、死亡)は **1,117 人減少**、**社会動態**(転入、転出)は **921 人減少**した。

人口動態の推移



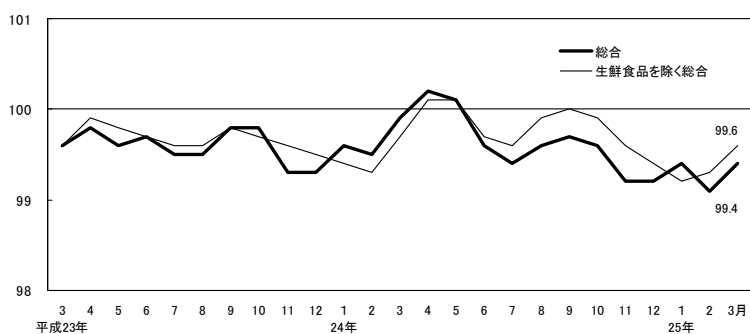
消費者物価【平成25年3月分速報】

—静岡県消費者物価指数(平成25年3月29日公表)—

消費者物価指数は 99.4(H22年=100)

- **総合指数**は **99.4** となり、前月比は **0.3%上昇**、前年同月比は **0.5%下落**と7か月連続マイナスとなった。
- **生鮮食品を除く総合指数**は **99.6** となり、前月比は **0.3%上昇**、前年同月比は **0.1%下落**とマイナスに転じた。
- 前年同月比で見ると、光熱・水道、被服及び履物等が上昇、食料、家具・家事用品等が下落した。

消費者物価指数の推移(H22年=100)



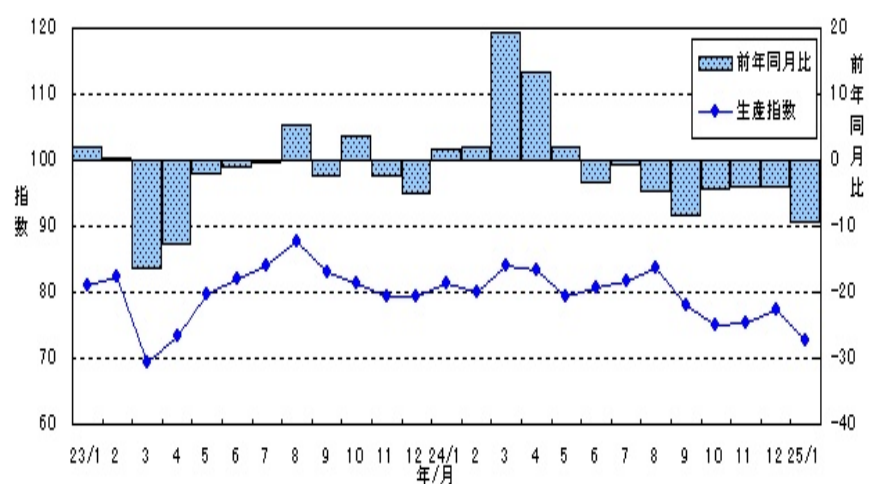
鉱工業の生産・出荷・在庫【平成25年1月分速報】

—静岡県鉱工業指数(平成25年3月26日公表)—

生産指数は 72.6(H17年=100 季節調整済)

- **生産指数**は **72.6** で、前月比は **6.2%減**と3か月ぶりに低下、前年同月比(原指数)は **9.2%減**と8か月連続低下した。
- **出荷指数**は **73.6** で、前月比は **7.1%減**と2か月ぶりに低下、前年同月比(原指数)は **9.1%減**と8か月連続低下した。
- **在庫指数**は **99.3** で、前月比は **2.1%増**と2か月連続上昇、前年同月比(原指数)は **6.7%増**と22か月連続上昇した。

生産指数の推移(H17年=100 季節調整済)



給与・労働時間・雇用【平成25年1月分速報】

—毎月勤労統計調査地方調査結果速報(平成25年3月28日公表)—

定期給与は 254,050 円(常用労働者)

- **定期給与**(所定内給与+超過労働給与)は **254,050 円**、**定期給与指数**(名目賃金)は **98.3** で、前年同月比は **1.2%増**と11か月連続上回った。
- **所定外労働時間**は **10.4 時間**、**所定外労働時間指数**は **93.7** で、前年同月比は **1.9%減**と2か月ぶりに下回った。
- **常用労働者数**は **1,384,345 人**、**常用雇用指数**は **100.3** で、前年同月比は **0.8%減**と4か月連続下回った。

名目賃金指数(定期給与)の推移

