

統計調査から見る静岡県 (平成25年2月公表分)

静岡県企画広報部情報統計局統計調査課

推計人口及び消費者物価指数は2月分を、鉱工業指数及び雇用状況は平成24年12月分を、それぞれ公表したので、その概要をまとめた。

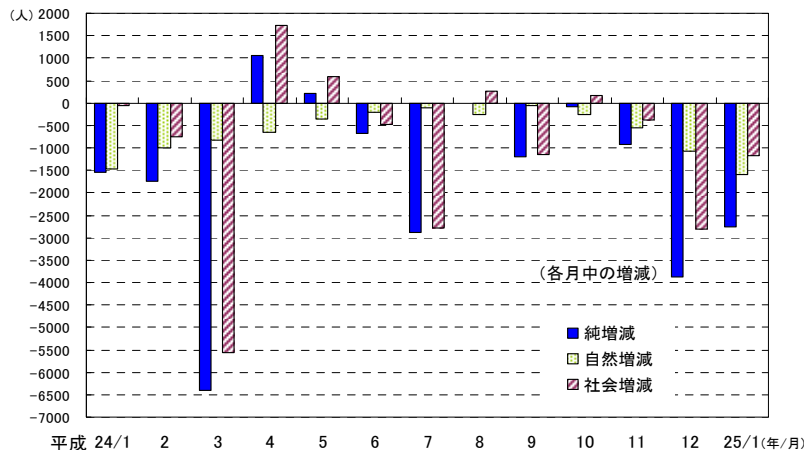
静岡県の人口【平成25年2月1日現在】

—静岡県推計人口(平成25年2月20日公表)—

推計人口は 3,728,946 人

- 人口は、前月と比べ **2,771 人減少**した。
- 平成25年1月中の**自然動態**(出生、死亡)は **1,589 人減少**、**社会動態**(転入、転出)は **1,182 人減少**した。

人口動態の推移



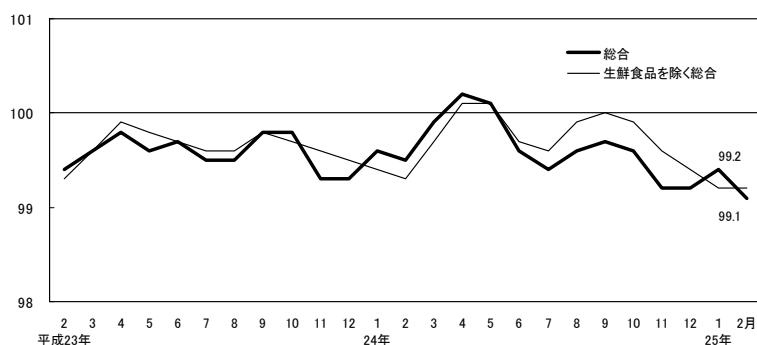
消費者物価【平成25年2月分速報】

—静岡県消費者物価指数(平成25年3月1日公表)—

消費者物価指数は 99.1 (H22年=100)

- **総合指数**は **99.1** となり、前月比は **0.3%下落**、前年同月比は **0.4%下落**と6か月連続マイナスとなった。
- **生鮮食品を除く総合指数**は **99.2** となり、前月と同水準、前年同月比は **0.1%下落**と3か月連続マイナスとなった。
- 前年同月比で見ると、光熱・水道、交通・通信等が上昇、食料、家具・家事用品等が下落した。

消費者物価指数の推移 (H22年=100)



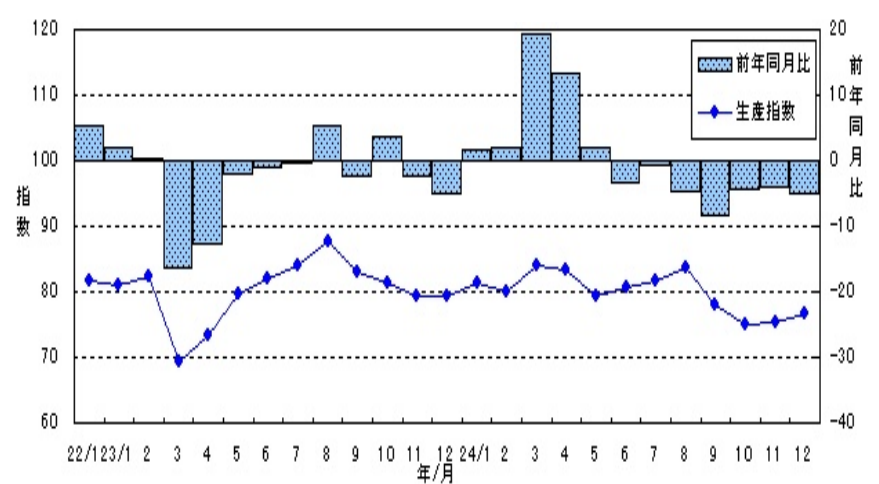
鉱工業の生産・出荷・在庫【平成24年12月分速報】

—静岡県鉱工業指数(平成25年2月26日公表)—

生産指数は 76.6 (H17年=100 季節調整済)

- **生産指数**は **76.6** で、前月比は **1.5%増**と2か月連続上昇、前年同月比(原指数)は **5.0%減**と7か月連続低下した。
- **出荷指数**は **78.6** で、前月比は **3.7%増**と2か月ぶりに上昇、前年同月比(原指数)は **6.3%減**と7か月連続低下した。
- **在庫指数**は **97.3** で、前月比は **0.4%増**と2か月ぶりに上昇、前年同月比(原指数)は **6.2%増**と21か月連続上昇した。

生産指数の推移 (H17年=100 季節調整済)



給与・労働時間・雇用【平成24年12月分速報】

—毎月勤労統計調査地方調査結果速報(平成25年2月26日公表)—

定期給与は 258,526 円 (常用労働者)

- **定期給与**(所定内給与+超過労働給与)は **258,526 円**、**定期給与指数**(名目賃金)は **100.0** で、前年同月比は **2.6%増**と10か月連続上回った。
- **所定外労働時間**は **11.6 時間**、**所定外労働時間指数**は **104.5** で、前年同月比は **1.5%増**と4か月ぶりに上回った。
- **常用労働者数**は **1,391,923 人**、**常用雇用指数**は **100.8** で、前年同月比は **0.3%減**と3か月連続下回った。

名目賃金指数(定期給与)の推移

