

# 統計調査から見る静岡県 (平成24年12月公表分)

静岡県企画広報部情報統計局統計調査課

推計人口及び消費者物価指数は12月分を、鉱工業指数及び雇用状況は10月分を、それぞれ12月に公表したので、その概要をまとめた。

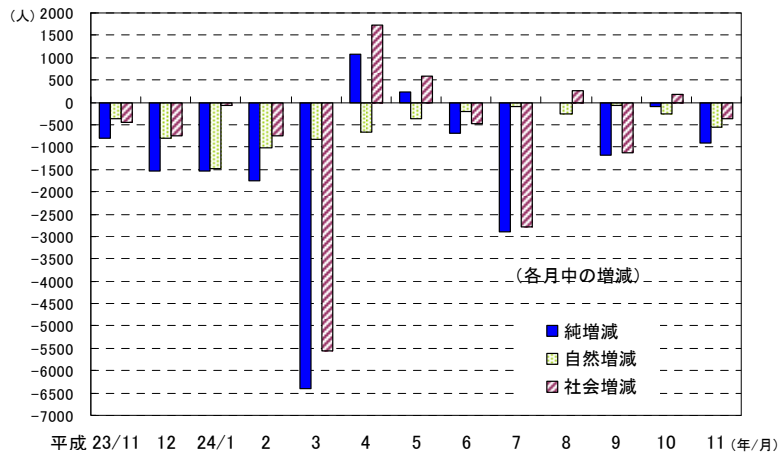
## 静岡県の人口【平成24年12月1日現在】

—静岡県の推計人口(平成24年12月20日公表)—

### 推計人口は 3,735,599 人

- 人口は、前月と比べ **917 人減少**した。
- 平成24年11月中の**自然動態**(出生、死亡)は **546 人減少**、**社会動態**(転入、転出)は **371 人減少**した。

人口動態の推移



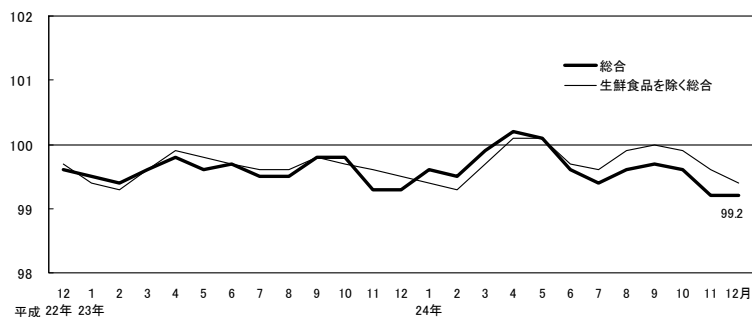
## 消費者物価【平成24年12月分速報】

—静岡県消費者物価指数(平成24年12月28日公表)—

### 消費者物価指数は 99.2 (H22年=100)

- **総合指数**は **99.2** となり、前月と**同水準**、前年同月比は **0.1%下落**と4か月連続マイナスとなった。
- **生鮮食品を除く総合指数**は **99.4** となり、前月比は **0.2%下落**、前年同月比は **0.1%下落**で12か月ぶりにマイナスとなった。
- 前年同月比で見ると、光熱・水道、被服及び履物等が上昇、教養娯楽、住居等が下落した。

消費者物価指数の推移 (H22年=100)



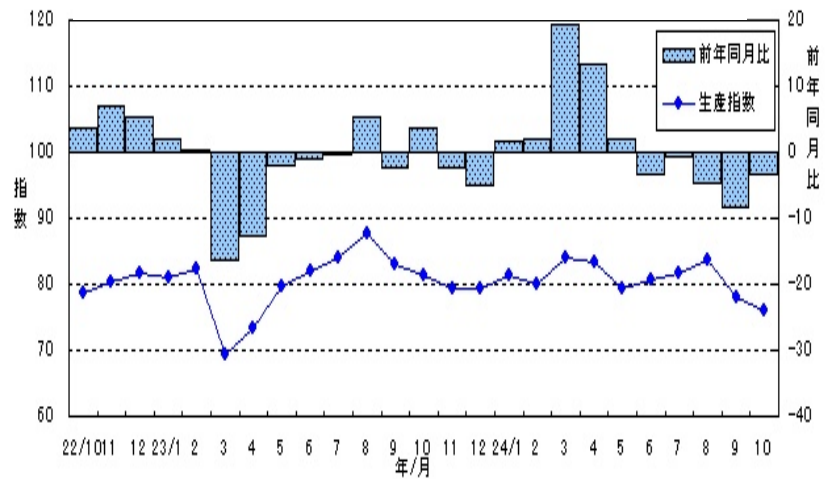
## 鉱工業の生産・出荷・在庫【平成24年10月分速報】

—静岡県鉱工業指数(平成24年12月27日公表)—

### 生産指数は 75.9 (H17年=100 季節調整済)

- **生産指数**は **75.9** で、前月比は **2.8%減**と2か月連続低下、前年同月比(原指数)は **3.4%減**と5か月連続低下した。
- **出荷指数**は **80.2** で、前月比は **4.2%増**と2か月ぶりに上昇、前年同月比(原指数)は **3.9%減**と5か月連続低下した。
- **在庫指数**は **101.7** で、前月比は **8.6%増**と2か月連続上昇、前年同月比(原指数)は **8.6%増**と19か月連続上昇した。

生産指数の推移 (H17年=100 季節調整済)



## 給与・労働時間・雇用【平成24年10月分速報】

—毎月勤労統計調査地方調査結果速報(平成24年12月27日公表)—

### 定期給与は 257,123 円 (常用労働者)

- **定期給与**(所定内給与+超過労働給与)は **257,123 円**、**定期給与指数**(名目賃金)は **99.4** で、前年同月比は **2.2%増**と8か月連続上回った。
- **所定外労働時間**は **10.9 時間**、**所定外労働時間指数**は **98.2** で、前年同月比は **6.6%減**と2か月連続下回った。
- **常用労働者数**は **1,390,161 人**、**常用雇用指数**は **100.7** で、前年同月比は **0.4%減**と19か月ぶりに下回った。

名目賃金指数(定期給与)の推移

