

統計調査から見る静岡県 (平成24年11月公表分)

静岡県企画広報部情報統計局統計調査課

推計人口及び消費者物価指数は11月分を、鉱工業指数及び雇用状況は9月分を、それぞれ11月に公表したので、その概要をまとめた。

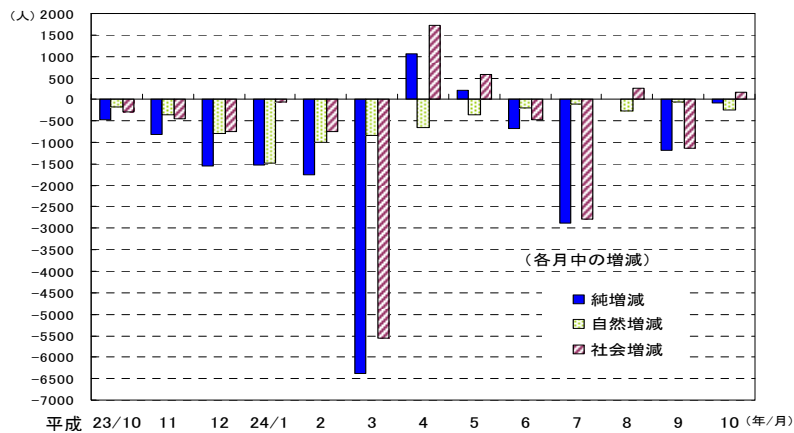
静岡県の人口【平成24年11月1日現在】

—静岡県の推計人口(平成24年11月20日公表)—

推計人口は3,736,516人

- 人口は、前月と比べ**84人減少**した。
- 平成24年10月中の**自然動態**(出生、死亡)は**252人減少**、**社会動態**(転入、転出)は**168人増加**した。

人口動態の推移



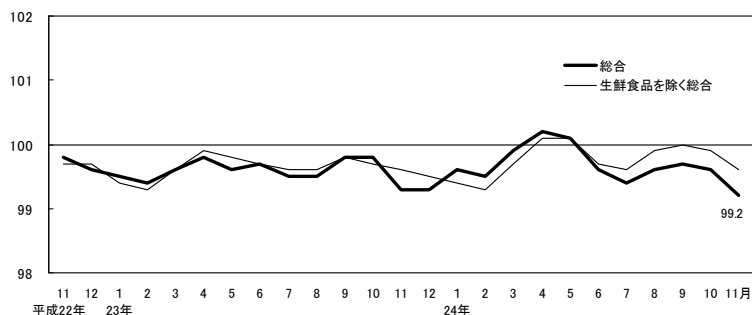
消費者物価【平成24年11月分速報】

—静岡県消費者物価指数(平成24年11月30日公表)—

消費者物価指数は99.2(H22年=100)

- **総合指数**は**99.2**となり、前月比は**0.4%下落**、前年同月比は**0.1%下落**と3か月連続マイナスとなった。
- **生鮮食品を除く総合指数**は**99.6**となり、前月比は**0.3%下落**、前年同月比は前年同月と**同水準**となった。
- 前年同月比で見ると、光熱・水道、交通・通信等が上昇、教養娯楽、食料等が下落した。

消費者物価指数の推移(H22年=100)



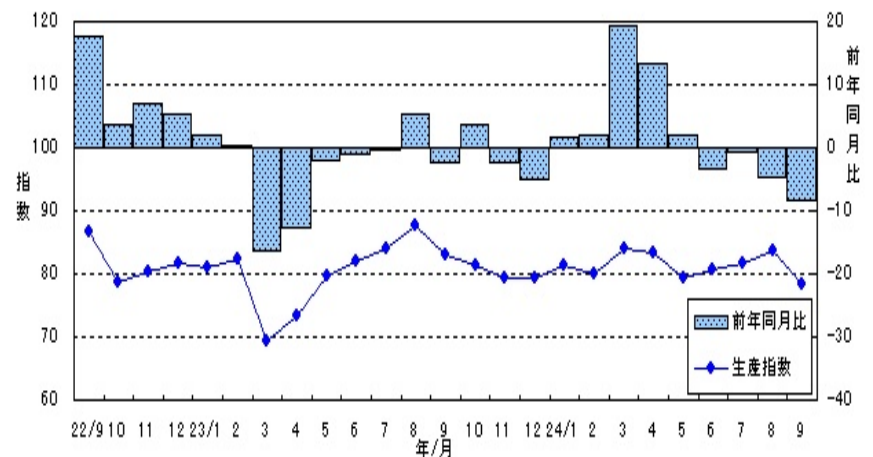
鉱工業の生産・出荷・在庫【平成24年9月分速報】

—静岡県鉱工業指数(平成24年11月22日公表)—

生産指数は78.2(H17年=100 季節調整済)

- **生産指数**は**78.2**で、前月比は**6.5%減**と4か月ぶりに低下、前年同月比(原指数)は**8.4%減**と4か月連続低下した。
- **出荷指数**は**77.4**で、前月比は**9.2%減**と2か月ぶりに低下、前年同月比(原指数)は**9.5%減**と4か月連続低下した。
- **在庫指数**は**100.2**で、前月比は**2.0%増**と4か月ぶりに上昇、前年同月比(原指数)は**7.2%増**と18か月連続上昇した。

生産指数の推移(H17年=100 季節調整済)



給与・労働時間・雇用【平成24年9月分速報】

—毎月勤労統計調査地方調査結果速報(平成24年11月29日公表)—

定期給与は256,644円(常用労働者)

- **定期給与**(所定内給与+超過労働給与)は**256,644円**、**定期給与指数**(名目賃金)は**99.3**で、前年同月比は**1.8%増**と7か月連続上回った。
- **所定外労働時間**は**10.8時間**、**所定外労働時間指数**は**97.3**で、前年同月比は**6.1%減**と7か月ぶりに下回った。
- **常用労働者数**は**1,393,670人**、**常用雇用指数**は**101.0**で、前年同月と同水準であった。

名目賃金指数(定期給与)の推移

