

統計調査から見る静岡県 (平成24年9月公表分)

静岡県企画広報部情報統計局統計調査課

推計人口及び消費者物価指数は9月分を、鉱工業指数及び雇用状況は7月分を、それぞれ9月に公表したので、その概要をまとめた。

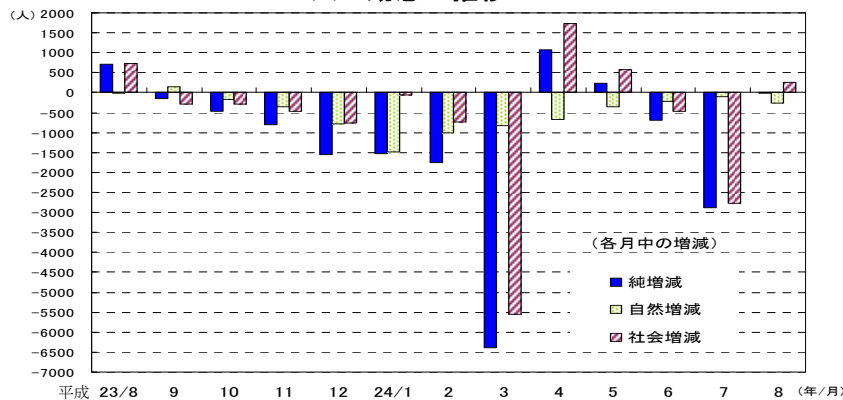
静岡県の人口【平成24年9月1日現在】

—静岡県推計人口(平成24年9月20日公表)—

推計人口は 3,737,793 人

- 人口は、前月と比べ **3 人減少**した。
- 平成24年8月中の**自然動態**(出生、死亡)は **267 人減少**、**社会動態**(転入、転出)は **264 人増加**した。

人口動態の推移



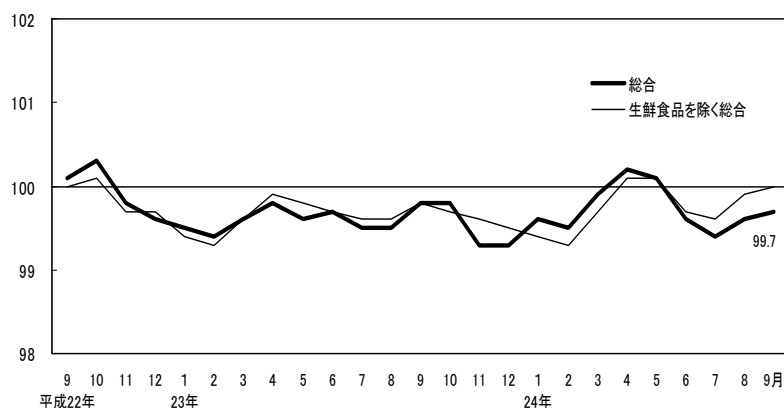
消費者物価【平成24年9月分速報】

—静岡県消費者物価指数(平成24年9月28日公表)—

消費者物価指数は 99.7 (H22年=100)

- **総合指数**は **99.7** となり、前月比は **0.1%上昇**、前年同月比は **0.1%下落**と2か月ぶりにマイナスになった。
- **生鮮食品を除く総合指数**は **100.0** となり、前月比は **0.1%上昇**、前年同月比は **0.2%上昇**と2か月連続でプラスになった。
- 前年同月比で見ると、光熱・水道、交通・通信等が上昇、教養娯楽、食料等が下落した。

消費者物価指数の推移 (H22年=100)



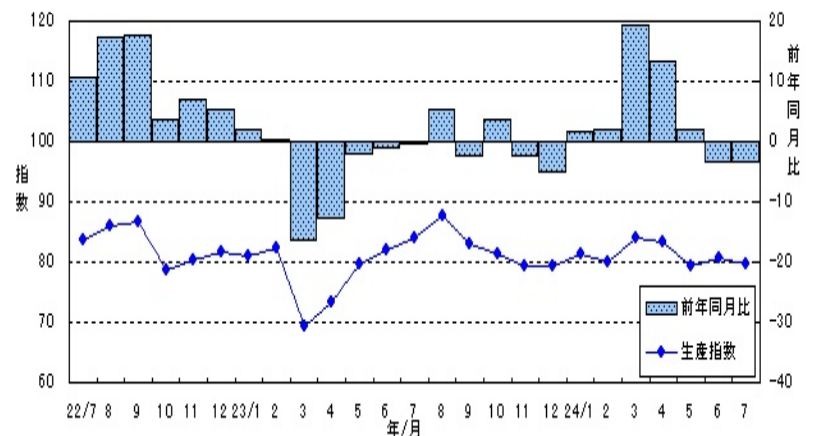
鉱工業の生産・出荷・在庫【平成24年7月分速報】

—静岡県鉱工業指数(平成24年9月25日公表)—

生産指数は 79.7 (H17年=100 季節調整済)

- **生産指数**は **79.7** で、前月比は **1.2%減**と2か月ぶりに低下、前年同月比(原指数)は **3.3%減**と2か月連続低下した。
- **出荷指数**は **80.3** で、前月比は **2.2%減**と2か月ぶりに低下、前年同月比(原指数)は **2.1%減**と2か月連続低下した。
- **在庫指数**は **98.2** で、前月比は **1.1%減**と2か月連続低下、前年同月比(原指数)は **3.1%増**と16か月連続上昇した。

生産指数の推移 (H17年=100 季節調整済)



給与・労働時間・雇用【平成24年7月分速報】

—毎月勤労統計調査地方調査結果速報(平成24年9月27日公表)—

定期給与は 259,712 円 (常用労働者)

- **定期給与**(所定内給与+超過労働給与)は **259,712 円**、**定期給与指数**(名目賃金)は **100.4** で、前年同月比は **2.4%増**と5か月連続上回った。
- **所定外労働時間**は **11.4 時間**、**所定外労働時間指数**は **102.7** で、前年同月比は **3.6%増**と5か月連続上回った。
- **常用労働者数**は **1,397,338 人**、**常用雇用指数**は **101.2** で、前年同月比は **0.5%増**と16か月連続上回った。

名目賃金指数(定期給与)の推移

