

統計調査から見る静岡県 (令和4年11月1日~11月30日公表分)

静岡県知事直轄組織デジタル戦略局統計調査課

推計人口は令和4年11月分、消費者物価指数は政令市の令和4年10月分、鉱工業指数は令和4年9月分、雇用状況は令和4年9月分をそれぞれ公表したので、その概要をまとめた。

静岡県の人口【令和4年11月1日現在】

—静岡県の推計人口(令和4年11月21日公表)—

推計人口は 3,580,442 人

- 人口は、前月と比べ **1,752 人減少**した。
- 令和4年10月中の**自然動態**(出生、死亡)は **2,195 人減少**、**社会動態**(転入、転出)は **443 人増加**した。

人口動態表(令和4年10月中) (人)

自然動態		社会動態	
出生(A)	1,851	転入(a)	10,685
死亡(B)	4,046	転出(b)	10,242
自然増減(A-B)	▲2,195	社会増減(a-b)	443

消費者物価【令和4年10月分】

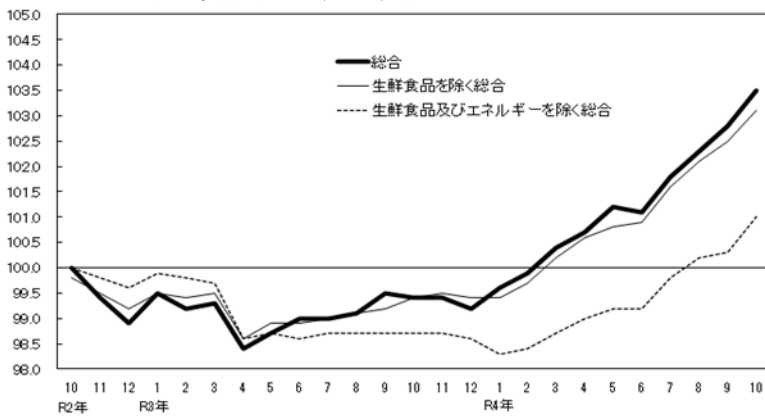
—県内政令指定都市の消費者物価指数(令和4年11月25日公表)—

消費者物価指数は静岡市 103.5、浜松市 104.7

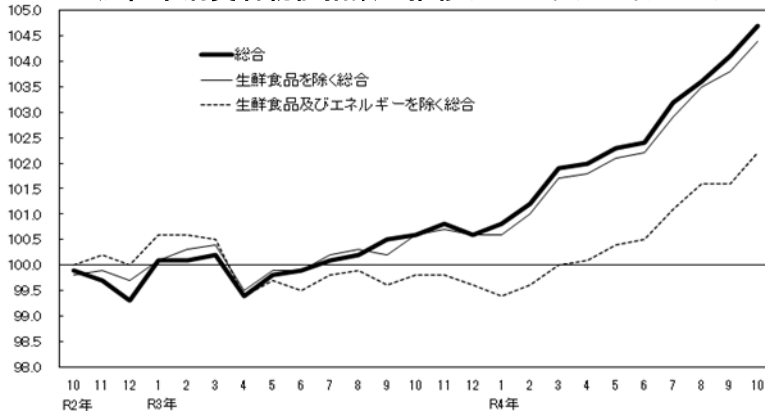
(2020年(R2年)=100)

	静岡市			浜松市		
	指数 (R2=100)	前年同月比 (%)	前月比 (%)	指数 (R2=100)	前年同月比 (%)	前月比 (%)
総合指数	103.5	4.1 (11か月連続上昇)	0.7	104.7	4.0 (14か月連続上昇)	0.6
生鮮食品を除く 総合指数	103.1	3.8 (9か月連続上昇)	0.7	104.4	3.8 (16か月連続上昇)	0.5
生鮮食品及びエネルギーを除く 総合指数	101.0	2.3 (7か月連続上昇)	0.6	102.2	2.4 (7か月連続上昇)	0.6

静岡市消費者物価指数の推移(2020年(R2年)=100)



浜松市消費者物価指数の推移(2020年(R2年)=100)



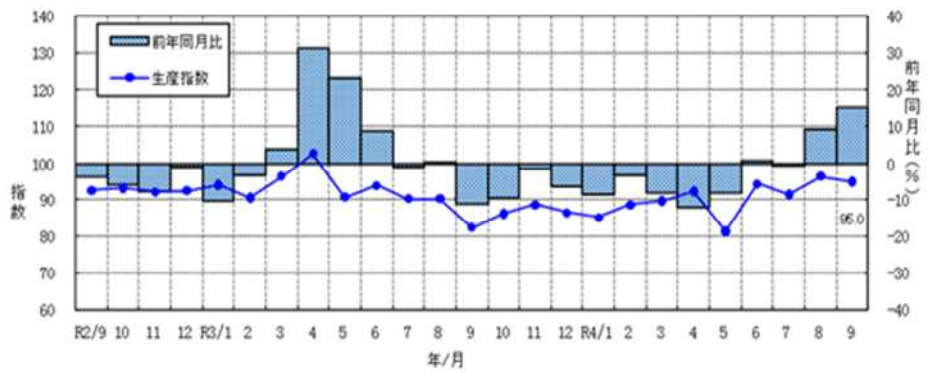
鉱工業の生産・出荷・在庫【令和4年9月分速報】

—静岡県鉱工業指数(令和4年11月29日公表)—

生産指数は 95.0(H27年=100 季節調整済)

- **生産指数**は **95.0** で、前月比は **1.5%減**(2か月ぶり)、前年同月比(原指数)は **15.4%増**(2か月連続)となった。
- **出荷指数**は **91.1** で、前月比は **2.5%減**(2か月ぶり)、前年同月比(原指数)は **14.6%増**(2か月連続)となった。
- **在庫指数**は **107.4** で、前月比は **1.0%増**(3か月連続)、前年同月比(原指数)は **0.7%増**(3か月連続)となった。

生産指数の推移(H27年=100 季節調整済)



給与・労働時間・雇用【令和4年9月分】

—毎月勤労統計調査地方調査結果(令和4年11月29日公表)—

定期給与は 256,030 円(常用労働者)

- **定期給与**(所定内給与+超過労働給与)は **256,030 円**、**名目賃金指数**(定期給与)は **101.4** で、前年同月比は **0.9%増**(3か月ぶり)となった。
- **所定外労働時間**は **10.6 時間**、**所定外労働時間指数**は **114.0** で、前年同月比は **23.2%増**(10か月連続)となった。
- **常用労働者数**は **1,429,983 人**、**常用雇用指数**は **101.6** で、前年同月比は **1.1%増**(4か月連続)となった。

名目賃金指数(定期給与)の推移

