

統計調査から見る静岡県 (令和4年9月1日~10月4日公表分)

静岡県知事直轄組織デジタル戦略局統計調査課

推計人口は令和4年9月分、消費者物価指数は政令市の令和4年8月分、鉱工業指数は令和4年7月分、雇用状況は令和4年7月分をそれぞれ公表したので、その概要をまとめた。

静岡県の人口【令和4年9月1日現在】

—静岡県の推計人口(令和4年9月20日公表)—

推計人口は 3,584,495 人

- 人口は、前月と比べ **1,729 人減少**した。
- 令和4年8月中の**自然動態**(出生、死亡)は **2,175 人減少**、**社会動態**(転入、転出)は **446 人増加**した。

人口動態表(令和4年8月中) (人)

自然動態		社会動態	
出生(A)	2,079	転入(a)	11,469
死亡(B)	4,254	転出(b)	11,023
自然増減(A-B)	▲2,175	社会増減(a-b)	446

消費者物価【令和4年8月分】

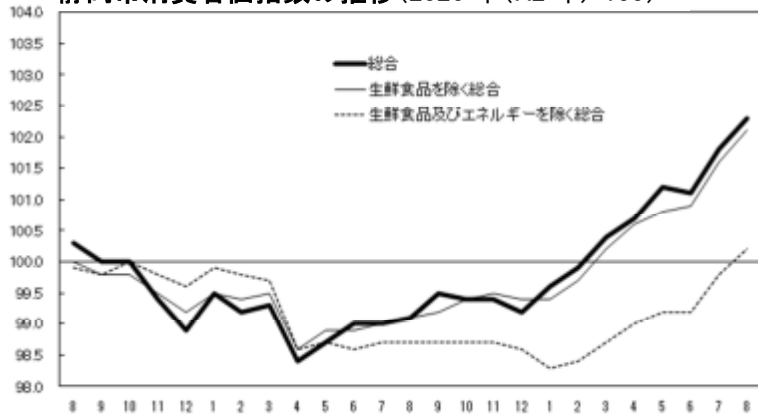
—県内政令指定都市の消費者物価指数(令和4年10月4日公表)—

消費者物価指数は静岡市 102.3、浜松市 103.6

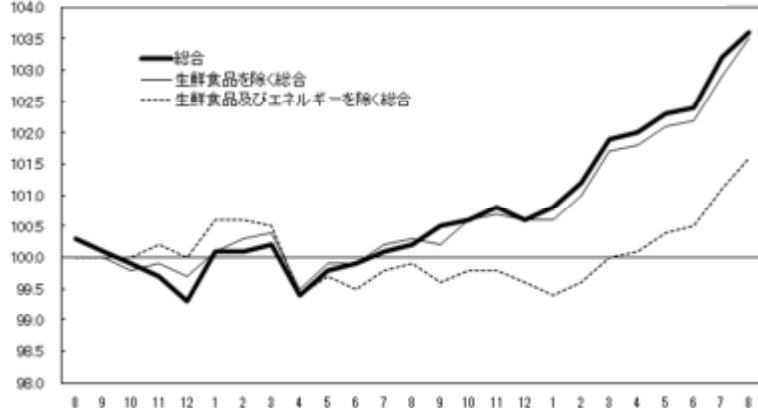
(2020年(R2年)=100)

	静岡市			浜松市		
	指数(R2=100)	前年同月比(%)	前月比(%)	指数(R2=100)	前年同月比(%)	前月比(%)
総合指数	102.3	3.3 (9か月連続上昇)	0.5	103.6	3.5 (12か月連続上昇)	0.5
生鮮食品を除く総合指数	102.1	3.1 (7か月連続上昇)	0.5	103.5	3.2 (14か月連続上昇)	0.6
生鮮食品及びエネルギーを除く総合指数	100.2	1.5 (5か月連続上昇)	0.4	101.6	1.7 (5か月連続上昇)	0.5

静岡市消費者物価指数の推移(2020年(R2年)=100)



浜松市消費者物価指数の推移(2020年(R2年)=100)

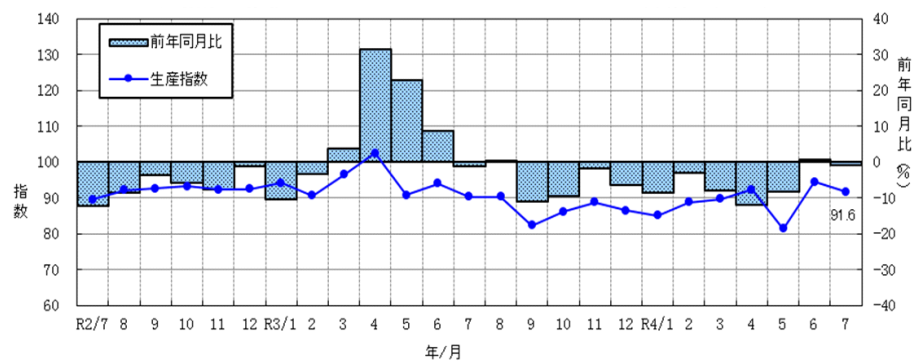


鉱工業の生産・出荷・在庫【令和4年7月分速報】

生産指数は 91.6(H27年=100 季節調整済)

- **生産指数**は **91.6** で、前月比は **3.0%減**(2か月ぶり)、前年同月比(原指数)は **0.7%減**(2か月ぶり)となった。
- **出荷指数**は **89.1** で、前月比は **2.9%減**(2か月ぶり)、前年同月比(原指数)は **5.6%減**(12か月連続)となった。
- **在庫指数**は **105.8** で、前月比は **3.9%増**(3か月ぶり)、前年同月比(原指数)は **6.5%増**(2か月ぶり)となった。

生産指数の推移(H27年=100 季節調整済)



給与・労働時間・雇用【令和4年7月分】

—毎月勤労統計調査地方調査結果(令和4年9月29日公表)—

定期給与は 257,682 円(常用労働者)

- **定期給与**(所定内給与+超過労働給与)は **257,682 円**、**名目賃金指数**(定期給与)は **102.0** で、前年同月比は **0.5%減**(10か月ぶり)となった。
- **所定外労働時間**は **10.4 時間**、**所定外労働時間指数**は **111.8** で、前年同月比は **6.1%増**(8か月連続)となった。
- **常用労働者数**は **1,428,035 人**、**常用雇用指数**は **101.5** で、前年同月比は **0.7%増**(2か月連続)となった。

名目賃金指数(定期給与)の推移

(事業所規模5人以上、調査産業計 R2年平均=100)

