

# 統計調査から見る静岡県 (令和3年11月公表分)

静岡県知事直轄組織デジタル戦略局統計調査課

推計人口は令和3年11月分を、消費者物価指数は政令市の令和3年10月分を、鉱工業指数及び雇用状況は令和3年9月分をそれぞれ11月に公表したので、その概要をまとめた。

## 静岡県の人口【令和3年11月1日現在】

—静岡県の推計人口(令和3年11月19日公表)—

### 推計人口は3,606,574人

- 人口は、前月と比べ**1,924人減少**した。
- 令和3年10月中の**自然動態**(出生、死亡)は**1,382人減少**、**社会動態**(転入、転出)も**542人減少**した。

人口動態表(令和3年10月中) (人)

自然動態		社会動態	
出生(A)	2,013	転入(a)	8,932
死亡(B)	3,395	転出(b)	9,474
自然増減(A-B)	▲1,382	社会増減(a-b)	▲542

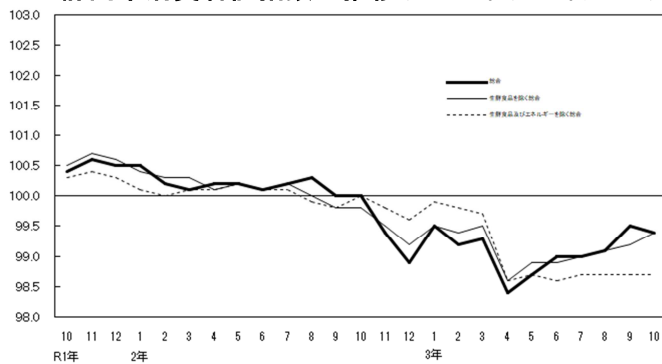
## 消費者物価【令和3年10月分】

—県内政令指定都市の消費者物価指数(令和3年11月26日公表)—

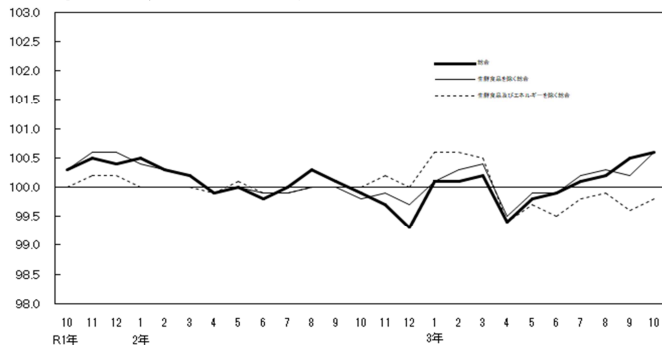
### 消費者物価指数は静岡市99.4、浜松市100.6 (2020年(R2年)=100)

	静岡市			浜松市		
	指数 (R2=100)	前年同月比 (%)	前月比 (%)	指数 (R2=100)	前年同月比 (%)	前月比 (%)
総合指数	99.4	▲0.6 (13か月連続下落)	▲0.1	100.6	0.7 (2か月連続上昇)	0.2
生鮮食品を除く総合指数	99.4	▲0.5 (13か月連続下落)	0.2	100.6	0.7 (4か月連続上昇)	0.4
生鮮食品及びエネルギーを除く総合指数	98.7	▲1.3 (13か月連続下落)	0.0	99.8	▲0.2 (7か月連続下落)	0.2

静岡市消費者物価指数の推移(2020年(R2年)=100)



浜松市消費者物価指数の推移(2020年(R2年)=100)



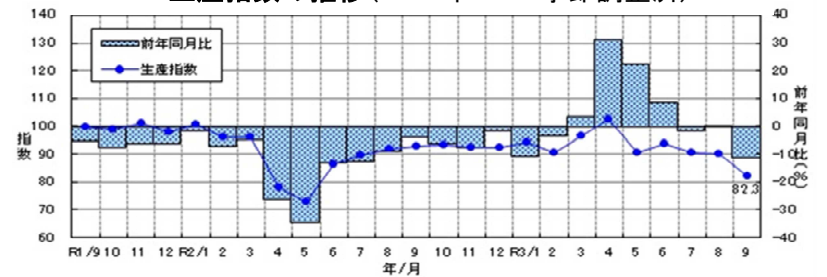
## 鉱工業の生産・出荷・在庫【令和3年9月分速報】

—静岡県鉱工業指数(令和3年11月25日公表)—

### 生産指数は82.3(H27年=100 季節調整済)

- 生産指数は**82.3**で、前月比は**8.8%減**(3か月連続)、前年同月比(原指数)は**11.1%減**(2か月ぶり)となった。
- 出荷指数は**79.5**で、前月比は**10.4%減**(2か月連続)、前年同月比(原指数)は**15.5%減**(2か月連続)となった。
- 在庫指数は**106.7**で、前月比は**5.3%増**(2か月連続)、前年同月比(原指数)は**1.5%増**(14か月ぶり)となった。

生産指数の推移(H27年=100 季節調整済)



## 給与・労働時間・雇用【令和3年9月分】

—毎月勤労統計調査地方調査結果(令和3年11月25日公表)—

### 定期給与は253,720円(常用労働者)

- 定期給与(所定内給与+超過労働給与)は**253,720円**、**名目賃金指数(定期給与)**は**100.7**で、前年同月比は**0.1%減**(6か月ぶり)となった。
- 所定外労働時間は**8.6時間**、**所定外労働時間指数**は**70.5**で、前年同月比は**6.5%減**(6か月ぶり)となった。
- 常用労働者数は**1,412,574人**、**常用雇用指数**は**102.0**で、前年同月比は**0.1%増**(5か月連続)となった。

名目賃金指数(定期給与)の推移

