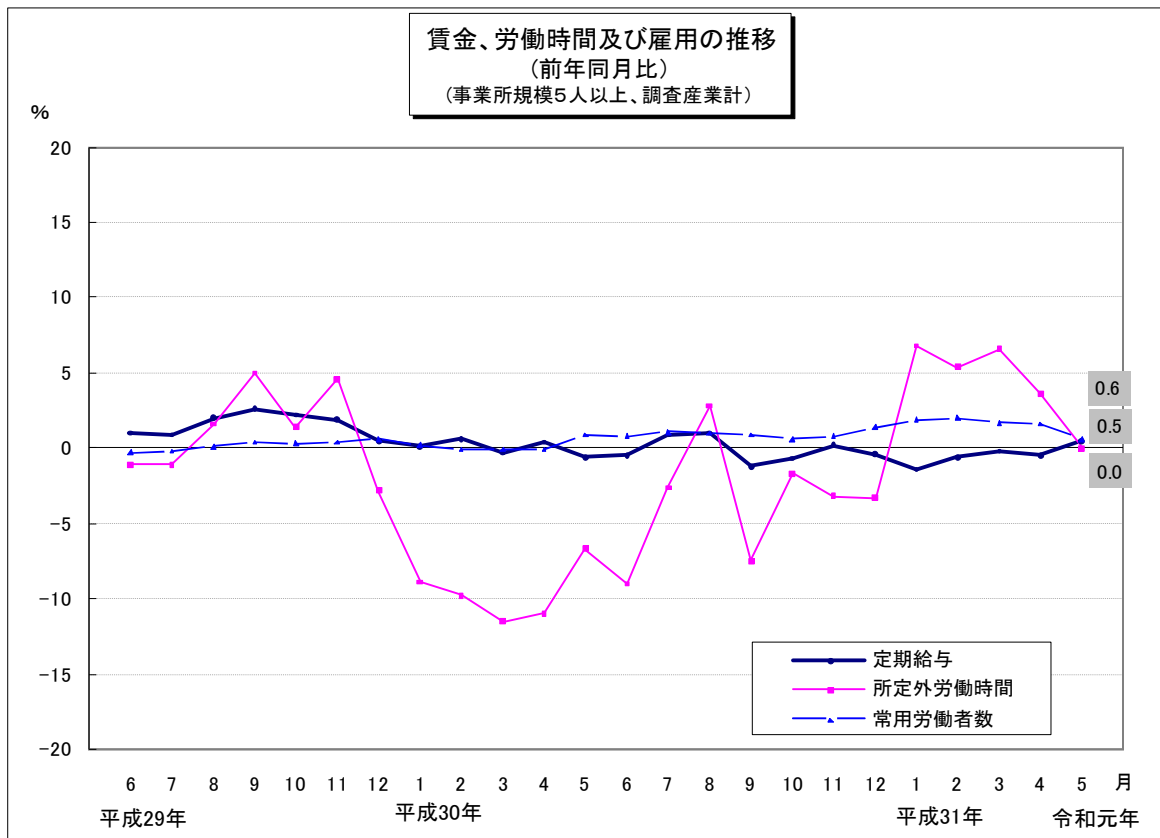


# 毎月勤労統計調査地方調査結果

静岡県の賃金、労働時間及び雇用の動き



令和元年5月分



## 毎月勤労統計調査とは？（通称：毎勤）

厚生労働省が都道府県をとおして実施する調査で、労働者の賃金、労働時間、雇用について毎月の変化を明らかにするものです。

また、国の重要な統計を作成するための調査として、統計法に基づく「基幹統計調査」とされています。

—毎勤はいろいろ役立っています—

- ★失業給付の額や休業補償額の改訂の資料
- ★企業の経営判断や賃金などの労働条件決定の際の資料
- ★内閣府の月例経済報告や景気動向指数などの景気判断資料 等

令和元年7月30日

静岡県 経営管理部 ICT推進局 統計調査課



# 目 次

## 利用上の注意

### I 結果の概要

1	賃金の動き		
	(1)事業所規模5人以上	-----	1
	(2)事業所規模30人以上	-----	1
2	労働時間の動き		
	(1)事業所規模5人以上	-----	2
	(2)事業所規模30人以上	-----	2
3	雇用の動き		
	(1)事業所規模5人以上	-----	3
	(2)事業所規模30人以上	-----	3

### II 統計表

#### 1 指数表

第1表	名目賃金指数(現金給与総額)(事業所規模5人以上・30人以上)	-----	4
第2表	実質賃金指数(現金給与総額)(事業所規模5人以上・30人以上)	-----	5
第3表	名目賃金指数(定期給与)(事業所規模5人以上・30人以上)	-----	6
第4表	実質賃金指数(定期給与)(事業所規模5人以上・30人以上)	-----	7
第5表	名目賃金指数(所定内給与)(事業所規模5人以上・30人以上)	-----	8
第6表	労働時間指数(総実労働時間)(事業所規模5人以上・30人以上)	-----	9
第7表	労働時間指数(所定内労働時間)(事業所規模5人以上・30人以上)	-----	10
第8表	労働時間指数(所定外労働時間)(事業所規模5人以上・30人以上)	-----	11
第9表	常用雇用指数(事業所規模5人以上・30人以上)	-----	12
第10表	季節調整済指数(事業所規模30人以上)	-----	13

#### 2 実数表

第1表	産業、性別常用労働者1人平均月間現金給与額(事業所規模5人以上)	-----	14
第2表	産業、性別常用労働者1人平均月間現金給与額(事業所規模30人以上)	-----	15
第3表	産業、性別常用労働者1人平均月間出勤日数及び実労働時間(事業所規模5人以上)	-----	16
第4表	産業、性別常用労働者1人平均月間出勤日数及び実労働時間(事業所規模30人以上)	-----	17
第5表	産業、性別常用労働者数及びパートタイム労働者比率(事業所規模5人以上)	-----	18
第6表	産業、性別常用労働者数及びパートタイム労働者比率(事業所規模30人以上)	-----	19
第7表	産業、事業所規模別常用労働者1人平均月間現金給与額	-----	20
第8表	産業、事業所規模別常用労働者1人平均月間出勤日数及び実労働時間	-----	21
第9表	産業、就業形態別常用労働者1人平均月間現金給与額(事業所規模5人以上)	-----	22
第10表	産業、就業形態別常用労働者1人平均月間現金給与額(事業所規模30人以上)	-----	23
第11表	産業、就業形態別常用労働者1人平均月間出勤日数及び実労働時間(事業所規模5人以上)	-----	24
第12表	産業、就業形態別常用労働者1人平均月間出勤日数及び実労働時間(事業所規模30人以上)	-----	25
第13表	産業、就業形態別常用労働者数(事業所規模5人以上)	-----	26
第14表	産業、就業形態別常用労働者数(事業所規模30人以上)	-----	27

毎月勤労統計調査の説明			28
-------------	--	--	----

## 利用上の注意

- 1 この調査結果の数値は、調査事業所からの報告を基にして、本県の事業所規模5人以上のすべての事業所に対応するよう復元して算定したものです。
- 2 調査結果の実数の年平均値は、各月の数値を常用労働者で加重平均することによって算出しています。また、指数及び労働異動率の年平均値は各月の数値を単純平均したものです。
- 3 調査産業のうち、「鉱業,採石業,砂利採取業」は調査事業所数が少ないため産業別数値を公表しませんが、調査産業計には、実数、指数ともに含めています。
- 4 指数について
  - (1) 指数の算出方法は、「各月の調査結果の実数÷基準数値×100」であり、「基準数値」とは基準年における1か月あたりの単純平均です。平成29年1月分結果から、指数は、平成27年平均を100とする平成27年基準としています。これに伴い、平成29年1月分以降と比較できるように、平成28年12月分までの指数を平成27年平均が100となるよう改訂しました。平成28年12月分までの増減率は、平成22年基準指数で計算したものです。したがって、改訂後の指数で計算した場合と必ずしも一致しません。
  - (2) 平成29年1月分結果から日本標準産業分類（平成25年10月改定）に基づき表章しています。
  - (3) 常用雇用指数とその増減率は、労働者数推計のベンチマークを平成30年1月分で更新したことに伴い、平成30年1月分公表時に過去に遡って改訂しました。
  - (4) 調査事業所のうち30人以上の抽出方法は、従来2～3年に一度行う総入れ替え方式から、毎年1月分調査時に行う部分入れ替え方式に平成30年から変更しました。賃金、労働時間指数とその増減率は、総入れ替え方式のときに行っていた過去に遡って改訂はしていません。
- 5 対前年（前月）比等の増減率は、原則として指数により行っています。そのため実数から算定した場合とは必ずしも一致しないため、ご注意ください。
- 6 本文中及び統計表の記号表示は以下のとおりです。
  - 「0」は、表記単位に満たないもの。
  - 「-」は、該当数字なし又は指数化されていない。
  - 「x」は、集計事業所数が2以下又は当該産業に属する事業所数が少ないため、公表しない。

- 7 指数表の産業大分類の一部については、下記の略称を用いて表示しています。

	略 称	産 業 大 分 類
F	電気・ガス水道業等	電気・ガス・熱供給・水道業
L	学術研究等	学術研究, 専門・技術サービス業
N	生活関連サービス業等	生活関連サービス業, 娯楽業
R	他に分類されないサービス業	サービス業（他に分類されないもの）

- 8 実数表の製造業（産業中分類）の一部については、下記の略称を用いて表示しています。

	略 称	産 業 中 分 類		略 称	産 業 中 分 類
E09, 10	食料品・たばこ	食料品製造業、飲料・たばこ・飼料製造業	E25	はん用機械器具	はん用機械器具製造業
E12	木材・木製品	木材・木製品製造業（家具を除く）	E26	生産用機械器具	生産用機械器具製造業
E13	家具・装備品	家具・装備品製造業	E27	業務用機械器具	業務用機械器具製造業
E14	パルプ・紙	パルプ・紙・紙加工品製造業	E28	電子・デバイス	電子部品・デバイス・電子回路製造業
E16, 17	化学、石油・石炭	化学工業、石油製品・石炭製品製造業	E29	電気機械器具	電気機械器具製造業
E18	プラスチック製品	プラスチック製品製造業（別掲を除く）	E30	情報通信機械器具	情報通信機械器具製造業
E19	ゴム製品	ゴム製品製造業	E31	輸送用機械器具	輸送用機械器具製造業
E21	窯業・土石製品	窯業・土石製品製造業	E32, 20	その他の製造業、なめし革	その他の製造業、なめし革・同製品・毛皮製造業

- 9 実数表の各一括分の内容は以下のとおりです。

表 示	内 容
M一括分	産業大分類「宿泊業, 飲食サービス業」のうち、「飲食店」、「持ち帰り・配達サービス業」のこと
P一括分	産業大分類「医療, 福祉」のうち、「保健衛生」、「社会保険・社会福祉・介護事業」のこと
R一括分	「サービス業（他に分類されないもの）」のうち、「廃棄物処理業」、「自動車整備業」、「機械等修理業（別掲を除く）」、「政治・経済・文化団体」、「宗教」、「その他のサービス業」のこと

# I 結果の概要

## 1 賃金の動き

### (1) 事業所規模5人以上

5月の1人平均月間現金給与総額（調査産業計）は253,388円で、前年同月比1.0%減となった。

現金給与総額のうち定期給与は250,375円で、前年同月比0.5%増、特別給与は3,013円で、前年同月差3,607円減となった。

定期給与のうち所定内給与は228,433円で、前年同月比0.3%減、超過労働給与は21,942円で、前年同月差2,061円増となった。

表1 月間現金給与額

(事業所規模5人以上)

産 業	現金給与総額		定期給与		所定内給与		超過労働給与		特別給与	
	円	前年 同月比 %	円	前年 同月比 %	円	前年 同月比 %	円	前年 同月差 円	円	前年 同月差 円
TL 調査産業計	253,388	-1.0	250,375	0.5	228,433	-0.3	21,942	2,061	3,013	-3,607
D 建設業	309,407	-17.8	299,785	-12.5	279,616	-12.8	20,169	-2,208	9,622	-23,830
E 製造業	303,843	-1.8	299,214	0.0	266,791	-0.8	32,423	1,765	4,629	-5,457
F 電気・ガス・熱供給・水道業	441,139	-4.7	436,521	-5.4	389,891	-2.1	46,630	-16,441	4,618	3,369
G 情報通信業	319,476	-1.5	311,610	2.9	289,083	0.2	22,527	8,165	7,866	-13,776
H 運輸業、郵便業	271,277	0.7	270,108	3.9	221,785	3.3	48,323	3,324	1,169	-8,365
I 卸売業、小売業	220,305	1.8	217,890	1.8	205,702	0.8	12,188	2,082	2,415	156
J 金融業、保険業	349,217	4.3	336,642	4.9	309,661	3.6	26,981	4,757	12,575	-1,084
K 不動産業、物品賃貸業	265,520	4.9	265,363	6.8	250,344	9.6	15,019	-5,014	157	-4,552
L 学術研究、専門・技術サービス業	345,785	0.4	345,112	0.3	322,104	-0.5	23,008	2,890	673	255
M 宿泊業、飲食サービス業	130,649	13.6	130,154	13.7	120,140	11.2	10,014	3,530	495	-16
N 生活関連サービス業、娯楽業	181,563	-2.4	181,085	-2.6	174,737	0.2	6,348	-5,248	478	396
O 教育、学習支援業	222,610	-9.9	222,506	-10.0	218,590	-10.8	3,916	1,710	104	28
P 医療、福祉	251,207	1.3	249,337	2.2	229,727	1.4	19,610	2,290	1,870	-2,331
Q 複合サービス事業	281,305	7.1	280,134	6.6	268,043	7.8	12,091	-2,089	1,171	983
R サービス業（他に分類されないもの）	193,398	5.4	192,213	5.1	175,815	2.7	16,398	4,638	1,185	661

### (2) 事業所規模30人以上

5月の1人平均月間現金給与総額（調査産業計）は278,399円で、前年同月と同水準となった。

現金給与総額のうち定期給与は275,771円で、前年同月比1.3%増、特別給与は2,628円で、前年同月差3,585円減となった。

定期給与のうち所定内給与は248,630円で、前年同月比0.6%増、超過労働給与は27,141円で、前年同月差2,226円増となった。

表2 月間現金給与額

(事業所規模30人以上)

産 業	現金給与総額		定期給与		所定内給与		超過労働給与		特別給与	
	円	前年 同月比 %	円	前年 同月比 %	円	前年 同月比 %	円	前年 同月差 円	円	前年 同月差 円
TL 調査産業計	278,399	0.0	275,771	1.3	248,630	0.6	27,141	2,226	2,628	-3,585
D 建設業	316,904	-34.7	316,455	-25.6	289,654	-27.2	26,801	-737	449	-59,696
E 製造業	325,340	-0.1	320,309	0.3	282,501	-0.1	37,808	1,380	5,031	-1,123
F 電気・ガス・熱供給・水道業	451,668	-2.3	445,415	-3.4	387,952	-2.6	57,463	-5,608	6,253	5,004
G 情報通信業	343,630	-6.0	334,794	-5.0	304,736	-8.3	30,058	9,781	8,836	-4,133
H 運輸業、郵便業	254,189	-0.5	252,444	4.7	211,760	1.4	40,684	8,238	1,745	-12,257
I 卸売業、小売業	236,615	6.1	235,660	7.9	221,579	7.4	14,081	2,298	955	-3,782
J 金融業、保険業	376,120	-1.0	375,945	-1.1	344,113	-0.7	31,832	-1,631	175	43
K 不動産業、物品賃貸業	211,259	-33.1	211,259	-29.7	200,339	-27.7	10,920	-12,046	0	-15,257
L 学術研究、専門・技術サービス業	386,025	2.6	384,886	2.4	353,079	2.2	31,807	1,303	1,139	445
M 宿泊業、飲食サービス業	173,356	22.0	172,182	21.5	159,665	22.6	12,517	1,036	1,174	544
N 生活関連サービス業、娯楽業	178,284	-9.5	177,575	-10.0	168,806	-8.6	8,769	-3,750	709	704
O 教育、学習支援業	260,686	-3.5	260,506	-3.5	255,497	-4.2	5,009	1,895	180	53
P 医療、福祉	288,248	5.9	286,571	7.3	261,129	6.4	25,442	3,828	1,677	-3,364
Q 複合サービス事業	301,643	13.8	301,535	13.8	285,028	15.6	16,507	-2,101	108	-38
R サービス業（他に分類されないもの）	161,197	-0.9	160,805	-0.7	146,848	-1.7	13,957	1,367	392	-279

## 2 労働時間の動き

### (1) 事業所規模5人以上

5月の1人平均月間総実労働時間（調査産業計）は137.3時間で、前年同月比1.8%減となった。

総実労働時間のうち、所定内労働時間は126.3時間で、前年同月比1.9%減、所定外労働時間は11.0時間で、前年同月と同水準となった。

「製造業」の所定外労働時間は14.8時間で、前年同月比2.0%減となった。

表3 月間実労働時間及び出勤日数

(事業所規模5人以上)

産 業	総実労働時間						所定内労働時間		所定外労働時間		出勤日数	
	前年		前年		前年		前年		前年			
	時間	%	時間	%	時間	%	日	日				
TL 調査産業計	137.3	-1.8	126.3	-1.9	11.0	0.0	17.8	-0.3				
D 建設業	143.1	-15.0	131.9	-9.0	11.2	-52.3	17.7	-2.0				
E 製造業	152.3	-0.2	137.5	0.0	14.8	-2.0	18.3	0.1				
F 電気・ガス・熱供給・水道業	150.3	-5.8	137.2	-3.9	13.1	-22.0	18.4	-0.5				
G 情報通信業	142.7	4.6	128.1	3.3	14.6	17.8	17.3	0.7				
H 運輸業，郵便業	170.2	6.0	141.2	4.5	29.0	13.3	19.3	0.2				
I 卸売業，小売業	127.6	-1.9	120.8	-2.3	6.8	8.0	18.0	-0.5				
J 金融業，保険業	141.9	-1.9	129.2	-5.4	12.7	56.8	18.2	-1.2				
K 不動産業，物品賃貸業	130.8	-7.5	122.8	-6.1	8.0	-23.9	17.8	-0.3				
L 学術研究，専門・技術サービス業	141.8	-5.9	132.4	-5.9	9.4	-5.1	17.6	-0.7				
M 宿泊業，飲食サービス業	105.3	7.7	98.1	5.7	7.2	46.9	15.9	0.6				
N 生活関連サービス業，娯楽業	133.0	7.0	128.1	8.7	4.9	-23.4	18.8	1.1				
O 教育，学習支援業	109.2	-15.8	103.4	-13.3	5.8	-44.3	15.4	-1.7				
P 医療，福祉	136.5	-3.5	130.5	-4.5	6.0	22.5	17.8	-0.7				
Q 複合サービス事業	144.3	-7.3	138.6	-6.4	5.7	-25.0	18.2	-1.3				
R サービス業（他に分類されないもの）	123.9	-1.1	115.0	-3.2	8.9	39.2	17.7	-0.6				

### (2) 事業所規模30人以上

5月の1人平均月間総実労働時間（調査産業計）は143.9時間で、前年同月比2.1%減となった。

総実労働時間のうち、所定内労働時間は131.6時間で、前年同月比1.2%減、所定外労働時間は12.3時間で、前年同月比8.9%減となった。

「製造業」の所定外労働時間は15.7時間で、前年同月比9.8%減となった。

表4 月間実労働時間及び出勤日数

(事業所規模30人以上)

産 業	総実労働時間						所定内労働時間		所定外労働時間		出勤日数	
	前年		前年		前年		前年		前年			
	時間	%	時間	%	時間	%	日	日				
TL 調査産業計	143.9	-2.1	131.6	-1.2	12.3	-8.9	18.2	-0.3				
D 建設業	145.5	-27.8	129.4	-12.5	16.1	-69.9	18.3	-1.5				
E 製造業	154.1	-2.0	138.4	-1.1	15.7	-9.8	18.2	0.0				
F 電気・ガス・熱供給・水道業	151.7	-5.0	136.6	-4.3	15.1	-10.1	18.2	-0.7				
G 情報通信業	152.8	-1.0	133.8	-3.4	19.0	20.3	18.1	-0.8				
H 運輸業，郵便業	163.3	-0.9	139.0	0.0	24.3	-5.5	19.2	0.2				
I 卸売業，小売業	132.0	0.1	123.8	-1.1	8.2	24.3	18.6	-0.7				
J 金融業，保険業	141.3	-3.9	125.2	-7.5	16.1	38.8	18.0	-1.3				
K 不動産業，物品賃貸業	110.6	-20.6	106.0	-17.1	4.6	-59.6	17.4	-0.8				
L 学術研究，専門・技術サービス業	153.0	-5.3	139.8	-5.3	13.2	-5.7	18.0	-0.8				
M 宿泊業，飲食サービス業	128.2	14.0	119.0	14.2	9.2	10.9	17.3	0.6				
N 生活関連サービス業，娯楽業	127.0	1.5	120.4	1.0	6.6	11.8	17.8	-0.3				
O 教育，学習支援業	115.0	-14.4	110.3	-9.7	4.7	-61.7	15.5	-1.8				
P 医療，福祉	149.6	2.2	143.1	1.1	6.5	35.5	18.7	-0.3				
Q 複合サービス事業	146.6	-7.1	138.8	-7.0	7.8	-10.4	18.8	-1.1				
R サービス業（他に分類されないもの）	119.6	-2.2	111.2	-3.8	8.4	21.7	17.8	-0.7				

### 3 雇用の動き

#### (1) 事業所規模5人以上

5月末の常用労働者数は1,411,207人で、前年同月比0.6%増となった。また、パートタイム労働者比率は30.5%で、前年同月差0.6ポイント減となった。

調査産業計の労働異動率をみると、入職率は1.94%で、前年同月差0.35ポイント減、離職率は2.00%で、前年同月差0.20ポイント増となった。

表5 月末常用労働者数及び労働異動率

(事業所規模5人以上)

産 業	常用労働者数		パートタイム労働者比率		労働異動率			
	人	前年 同月比 %	%	前年 同月差 ポイント	入職率 %	前年 同月差 ポイント	離職率 %	前年 同月差 ポイント
TL 調査産業計	1,411,207	0.6	30.5	-0.6	1.94	-0.35	2.00	0.20
D 建設業	65,489	3.0	12.0	5.5	2.11	-0.12	1.99	0.49
E 製造業	394,389	-0.7	13.7	-0.1	1.14	-0.01	1.16	0.28
F 電気・ガス・熱供給・水道業	6,780	194.7	8.3	4.4	0.06	-0.24	0.19	-0.16
G 情報通信業	17,348	-2.2	9.9	-8.0	0.63	0.33	1.21	0.70
H 運輸業,郵便業	89,872	3.6	16.7	-4.8	1.59	-0.63	1.66	-0.56
I 卸売業,小売業	217,854	-2.1	45.3	-1.5	2.14	0.37	2.79	0.83
J 金融業,保険業	31,710	-1.7	16.3	0.9	2.26	1.01	1.56	0.20
K 不動産業,物品賃貸業	13,773	-3.6	32.0	-4.9	3.46	1.50	1.42	-1.52
L 学術研究,専門・技術サービス業	34,501	1.6	14.0	0.5	1.59	-0.81	0.41	-3.17
M 宿泊業,飲食サービス業	123,029	6.8	75.0	-4.7	3.80	-2.11	3.16	-1.59
N 生活関連サービス業,娯楽業	39,697	2.5	48.3	1.7	2.98	0.33	1.86	-0.33
O 教育,学習支援業	72,022	0.0	40.5	7.1	1.17	-2.81	1.78	0.65
P 医療,福祉	183,264	-1.5	30.2	2.0	2.01	-0.42	1.90	0.69
Q 複合サービス事業	12,368	2.8	17.1	-4.4	1.29	-1.31	4.47	1.97
R サービス業(他に分類されないもの)	108,896	1.1	37.2	-7.2	2.82	-0.17	3.44	0.94

#### (2) 事業所規模30人以上

5月末の常用労働者数は832,185人で、前年同月比0.2%減となった。また、パートタイム労働者比率は24.1%で、前年同月差1.2ポイント減となった。

調査産業計の労働異動率をみると、入職率は1.55%で、前年同月差0.31ポイント減、離職率は1.71%で、前年同月差0.17ポイント増となった。

表6 月末常用労働者数及び労働異動率

(事業所規模30人以上)

産 業	常用労働者数		パートタイム労働者比率		労働異動率			
	人	前年 同月比 %	%	前年 同月差 ポイント	入職率 %	前年 同月差 ポイント	離職率 %	前年 同月差 ポイント
TL 調査産業計	832,185	-0.2	24.1	-1.2	1.55	-0.31	1.71	0.17
D 建設業	20,319	4.7	16.9	14.1	0.62	-4.58	0.62	-2.75
E 製造業	303,764	-0.4	10.3	1.9	1.02	-0.06	1.05	0.12
F 電気・ガス・熱供給・水道業	4,977	116.0	7.7	3.8	0.08	-0.22	0.26	-0.09
G 情報通信業	11,567	3.0	1.5	-2.3	0.95	0.48	0.87	0.71
H 運輸業,郵便業	60,246	5.0	20.1	0.9	1.87	-1.51	1.69	-1.30
I 卸売業,小売業	82,821	-3.2	43.7	-5.3	1.35	-0.30	2.09	1.00
J 金融業,保険業	14,943	-4.8	13.9	3.6	0.75	-0.71	2.11	-0.07
K 不動産業,物品賃貸業	3,940	-2.9	37.3	11.1	2.77	1.74	0.60	-0.97
L 学術研究,専門・技術サービス業	20,306	-0.5	6.7	-3.3	1.09	0.24	0.70	-1.70
M 宿泊業,飲食サービス業	46,166	2.2	58.4	-14.7	5.54	2.12	3.70	-0.14
N 生活関連サービス業,娯楽業	23,114	10.4	49.5	4.6	3.39	1.10	1.72	0.56
O 教育,学習支援業	41,113	-3.7	31.9	2.2	0.14	-0.68	2.37	1.87
P 医療,福祉	119,865	-2.9	22.9	-2.7	1.52	-0.60	0.97	-0.21
Q 複合サービス事業	6,373	2.5	18.9	-3.0	1.30	0.33	2.54	2.12
R サービス業(他に分類されないもの)	72,671	-1.4	44.5	-7.1	2.25	-0.89	4.37	1.47

Ⅱ 統計表 1 指数表

第1表 名目賃金指数(現金給与総額)

事業所規模5人以上 (平成27年平均=100)

年月	T	D	E	F	G	H	I	J	K	L	M	N	O	P	Q	R
	調査産業計	建設業	製造業	電気・ガス水道業等	情報通信業	運輸業郵便業	卸売業小売業	金融業保険業	不動産業物品賃借業	学術研究等	宿泊業飲食サービス業	生活関連サービス業	教育、学習支援業	医療福祉	複合サービス事業	他に分類されないサービス業
<b>指数</b>																
平成 25年	101.4	118.2	98.5	102.2	88.8	106.1	99.7	108.0	102.1	102.0	89.2	115.7	108.0	98.5	103.5	99.6
26	99.7	114.9	98.3	97.9	97.2	102.5	101.0	98.5	99.9	104.6	88.6	99.7	90.3	99.8	99.0	97.8
27	100.0	100.0	100.0	100.0	100.0	100.0	100.0	100.0	100.0	100.0	100.0	100.0	100.0	100.0	100.0	100.0
28	98.8	108.3	99.8	94.5	91.9	105.8	96.3	88.2	107.0	91.5	95.1	94.6	103.1	98.4	97.6	95.8
29	100.5	115.3	100.8	100.1	87.5	110.9	93.6	93.6	108.5	97.4	100.6	98.3	105.7	98.9	101.6	92.8
30	<b>100.4</b>	<b>131.1</b>	<b>99.9</b>	<b>119.9</b>	<b>82.8</b>	<b>104.4</b>	<b>109.2</b>	<b>90.2</b>	<b>86.9</b>	<b>110.0</b>	<b>90.2</b>	<b>102.8</b>	<b>86.3</b>	<b>102.9</b>	<b>100.9</b>	<b>96.0</b>
31年 5	83.7	116.4	81.9	94.4	72.1	89.0	88.5	67.3	72.0	84.5	87.4	92.9	69.4	86.8	70.8	83.0
6	136.2	243.1	122.8	228.9	125.2	156.4	135.7	174.4	74.8	129.3	105.1	108.1	165.4	138.0	114.3	114.0
7	127.0	137.3	141.8	93.8	86.9	117.1	153.8	75.9	146.1	170.6	97.0	122.9	72.4	116.1	150.5	114.8
8	88.0	113.2	84.1	98.2	64.6	95.4	101.5	70.3	81.7	93.3	91.6	101.2	65.1	94.5	102.2	86.5
9	83.5	112.4	81.3	95.4	68.7	88.9	93.7	71.4	82.3	87.9	85.6	92.9	64.9	84.3	70.5	87.1
10	84.3	106.2	81.6	99.8	79.2	88.7	95.3	68.4	78.0	83.8	81.0	107.2	70.4	86.7	77.1	87.5
11	87.6	106.5	86.8	100.8	68.8	92.0	102.9	71.1	76.4	83.8	85.3	96.2	65.5	92.8	77.4	89.2
12	173.2	204.3	184.5	239.4	143.0	163.2	180.3	194.0	129.8	221.8	107.7	135.9	163.8	172.0	191.0	151.1
31年 1月	85.1	106.3	83.5	93.4	74.5	92.6	89.8	71.8	74.6	86.0	96.5	87.4	59.5	94.4	88.3	87.3
2	82.3	97.4	80.7	91.8	70.9	92.5	90.5	68.6	79.7	85.5	90.9	90.0	55.5	87.1	84.0	85.9
3	85.6	105.4	80.8	89.2	74.5	91.8	96.2	76.9	81.4	99.0	96.5	88.3	59.4	92.6	101.0	88.3
4	85.3	102.7	82.8	96.5	87.8	94.8	93.8	70.8	79.8	88.3	99.7	92.7	57.4	88.4	91.0	87.8
元年 5	<b>82.9</b>	<b>95.7</b>	<b>80.4</b>	<b>90.0</b>	<b>71.0</b>	<b>89.6</b>	<b>90.1</b>	<b>70.2</b>	<b>75.5</b>	<b>84.8</b>	<b>99.3</b>	<b>90.7</b>	<b>62.5</b>	<b>87.9</b>	<b>75.8</b>	<b>87.5</b>
<b>前年(同月)増減率(%)</b>																
平成 25年	1.0	2.3	1.5	0.3	13.2	1.7	0.9	7.5	20.8	1.3	0.7	-2.7	6.3	-6.3	5.8	-4.4
26	-1.7	-2.8	-0.3	-4.2	9.3	-3.5	1.4	-8.8	-2.1	2.5	-0.7	-13.8	-16.4	1.3	-4.4	-1.8
27	0.3	-12.9	1.8	2.2	3.0	-2.5	-1.1	1.4	0.1	-4.3	12.9	0.3	10.8	0.2	1.0	2.2
28	-1.2	8.2	-0.2	-5.5	-8.1	5.9	-3.6	-11.7	7.0	-8.6	-5.0	-5.5	3.1	-1.6	-2.4	-4.2
29	1.7	6.5	1.0	5.9	-4.8	4.8	-2.8	6.1	1.4	6.4	5.8	3.9	2.5	0.5	4.1	-3.1
30	<b>-0.1</b>	<b>13.7</b>	<b>-0.9</b>	<b>19.8</b>	<b>-5.4</b>	<b>-5.9</b>	<b>16.7</b>	<b>-3.6</b>	<b>-19.9</b>	<b>12.9</b>	<b>-10.3</b>	<b>4.6</b>	<b>-18.4</b>	<b>4.0</b>	<b>-0.7</b>	<b>3.4</b>
31年 5	0.2	13.9	0.1	25.4	-9.2	-4.4	8.2	-4.4	-10.2	15.3	-7.7	3.6	-14.7	6.1	-6.7	-1.1
6	0.7	117.1	-7.6	18.8	-16.6	-0.1	25.8	-7.2	-25.3	15.9	-3.9	-6.2	-18.8	0.7	-4.2	-1.3
7	0.0	-13.5	2.8	19.9	13.7	-15.5	26.2	-6.6	-31.6	4.0	-11.8	15.3	-21.0	-6.7	2.0	22.6
8	2.1	9.2	0.7	28.2	-12.5	-1.6	19.3	-6.1	-2.7	19.6	-9.8	-7.3	-20.9	10.9	15.0	1.6
9	-1.1	5.9	-1.3	23.6	-11.0	-6.4	16.5	2.1	-2.0	6.2	-10.8	6.4	-22.6	0.2	-8.4	5.2
10	-0.8	5.9	-4.7	14.2	6.6	-7.8	18.5	-1.7	-0.8	10.1	-14.8	17.0	-17.5	4.5	-1.5	5.0
11	1.4	-9.1	0.3	20.1	-6.1	-1.1	26.1	2.2	-5.9	7.2	-7.5	4.8	-25.1	10.0	-1.5	7.1
12	-2.6	16.6	-1.7	4.0	-5.7	-8.8	25.9	-13.5	-19.6	14.3	-20.3	13.5	-28.1	-3.2	-5.2	11.3
31年 1月	-2.2	2.2	-2.2	-3.1	11.9	1.0	2.5	0.6	-16.8	-6.7	11.4	-22.1	-29.2	3.4	-22.8	1.7
2	-0.6	-9.1	-1.1	-4.9	3.8	2.8	5.4	-0.4	15.5	-1.3	8.9	2.0	-21.5	-0.8	9.7	3.1
3	-0.3	-5.8	-3.9	-7.1	6.4	4.1	5.0	5.1	15.6	0.9	12.3	-5.9	-15.4	-0.4	21.1	6.1
4	-0.7	-6.8	0.0	-2.5	9.5	2.6	0.0	-7.0	10.1	0.3	15.9	12.5	-21.7	-2.8	9.6	1.6
元年 5	<b>-1.0</b>	<b>-17.8</b>	<b>-1.8</b>	<b>-4.7</b>	<b>-1.5</b>	<b>0.7</b>	<b>1.8</b>	<b>4.3</b>	<b>4.9</b>	<b>0.4</b>	<b>13.6</b>	<b>-2.4</b>	<b>-9.9</b>	<b>1.3</b>	<b>7.1</b>	<b>5.4</b>
対前月増減率(%)	<b>-2.8</b>	<b>-6.8</b>	<b>-2.9</b>	<b>-6.7</b>	<b>-19.1</b>	<b>-5.5</b>	<b>-3.9</b>	<b>-0.8</b>	<b>-5.4</b>	<b>-4.0</b>	<b>-0.4</b>	<b>-2.2</b>	<b>8.9</b>	<b>-0.6</b>	<b>-16.7</b>	<b>-0.3</b>

事業所規模30人以上 (平成27年平均=100)

年月	T	D	E	F	G	H	I	J	K	L	M	N	O	P	Q	R
	調査産業計	建設業	製造業	電気・ガス水道業等	情報通信業	運輸業郵便業	卸売業小売業	金融業保険業	不動産業物品賃借業	学術研究等	宿泊業飲食サービス業	生活関連サービス業	教育、学習支援業	医療福祉	複合サービス事業	他に分類されないサービス業
<b>指数</b>																
平成 25年	99.7	117.6	97.8	88.7	89.3	102.2	102.2	108.0	72.3	101.3	93.1	103.3	99.0	100.5	98.2	96.2
26	100.3	104.7	98.0	83.7	99.8	105.8	103.7	100.2	79.6	104.5	97.5	96.9	101.1	101.9	105.4	97.1
27	100.0	100.0	100.0	100.0	100.0	100.0	100.0	100.0	100.0	100.0	100.0	100.0	100.0	100.0	100.0	100.0
28	100.5	100.2	100.3	98.6	100.7	99.5	98.0	94.7	102.2	102.6	95.6	100.2	111.5	101.0	98.6	98.6
29	101.0	102.1	100.1	99.6	101.0	101.7	99.1	95.9	109.7	98.5	101.8	100.9	115.0	100.8	101.9	95.8
30	<b>100.6</b>	<b>142.0</b>	<b>98.9</b>	<b>113.8</b>	<b>94.7</b>	<b>91.4</b>	<b>114.7</b>	<b>98.5</b>	<b>84.0</b>	<b>117.1</b>	<b>93.3</b>	<b>103.0</b>	<b>86.9</b>	<b>106.5</b>	<b>98.1</b>	<b>95.6</b>
31年 5	82.1	120.3	78.8	89.6	75.1	79.7	95.0	73.0	71.0	85.3	91.1	96.4	67.8	88.2	66.9	86.1
6	143.1	423.8	126.3	217.4	154.6	113.3	172.2	193.9	68.2	129.9	108.2	124.0	178.7	145.1	116.0	111.6
7	127.3	121.3	143.0	89.1	104.9	111.9	136.8	83.7	176.6	195.4	97.6	123.3	68.3	120.5	115.5	107.1
8	85.4	109.1	81.1	93.3	72.3	82.4	97.6	74.4	74.4	91.8	88.8	105.5	68.5	99.5	120.6	85.6
9	80.8	97.7	78.3	90.6	75.2	78.5	93.6	74.1	75.7	94.2	87.2	88.9	67.7	85.6	64.4	87.7
10	83.1	96.6	79.6	94.8	87.2	78.1	97.4	72.7	65.9	89.7	85.1	109.7	75.1	89.8	75.6	89.0
11	86.9	98.1	85.4	95.7	75.4	81.8	108.0	73.6	64.3	88.3	94.9	91.4	67.6	96.5	75.6	90.9
12	183.2	234.8	190.5	227.3	181.6	147.4	188.4	230.9	92.1	262.3	119.4	143.8	169.5	185.1	177.0	139.7
31年 1月	85.2	101.9	82.5	91.6	73.4	85.0	96.8	74.4	55.1	87.4	102.6	85.2	62.9	97.8	79.4	88.8
2	81.0	83.2	78.1	91.0	67.9	82.9	96.8	69.5	66.8	85.1	99.6	87.8	56.3	91.8	81.2	86.5
3	83.7	81.1	78.7	87.2	72.4	81.2	104.5	75.0	66.5	99.6	112.0	84.0	57.7	98.2	101.4	88.5
4	84.0	97.2	80.2	89.7	87.8	84.9	104.6	70.8	52.6	90.5	114.0	88.1	58.3	92.8	75.2	85.8
元年 5	<b>82.1</b>	<b>78.5</b>	<b>78.7</b>	<b>87.5</b>	<b>70.6</b>	<b>79.3</b>	<b>100.8</b>	<b>72.3</b>	<b>47.5</b>	<b>87.5</b>	<b>111.1</b>	<b>87.2</b>	<b>65.4</b>	<b>93.4</b>	<b>76.1</b>	<b>85.3</b>
<b>前年(同月)増減率(%)</b>																
平成 25年	0.1	1.6	0.8	-3.1	18.7	0.5	-1.2	2.3	18.2	-4.6	1.5	-2.3	1.5	-5.8	5.7	2.2
26	0.5	-11.0	0.2	-5.7	11.7	3.5	1.4	-7.2	10.2	3.1	4.8	-6.2	2.0	1.4	7.2	1.0
27	-0.3	-4.5	2.0	19.5	0.2	-5.4	-3.5	-0.2	25.6	-4.3	2.5	3.2	-1.1	-1.8	-5.1	3.0
28	0.6	0.2	0.4	-1.3	0.6	-0.5	-1.9	-5.4	2.2	2.6	-4.3	0.2	11.5	1.1	-1.4	-1.4
29	0.5	1.9	-0.2	1.0	0.3	2.2	1.1	1.3	7.3	-4.0	6.5	0.7	3.1	-0.2	3.3	-2.8
30	<b>-0.4</b>	<b>39.1</b>														



第2表 実質賃金指数(現金給与総額)

事業所規模5人以上

(平成27年平均=100)

年月	TL	D	E	F	G	H	I	J	K	L	M	N	O	P	Q	R
	調査 産業計	建設業	製造業	電気・ガス 水道業等	情報 通信業	運輸業 郵便業	卸売業 小売業	金融業 保険業	不動産業 物品賃貸業	学 術研究等	宿泊業、飲 食サービス業	生活関連 サービス業等	教育、学習 支援業	医療、 福祉	複 合サービス業	他に分類され ないサービス業
平成 25年	106.2	123.8	103.1	107.0	93.0	111.1	104.4	113.1	106.9	106.8	93.4	121.2	113.1	103.1	108.4	104.3
26	100.9	116.3	99.5	99.1	98.4	103.7	102.2	99.7	101.1	105.9	89.7	100.9	91.4	101.0	100.2	99.0
27	100.0	100.0	100.0	100.0	100.0	100.0	100.0	100.0	100.0	100.0	100.0	100.0	100.0	100.0	100.0	100.0
28	-	-	-	-	-	-	-	-	-	-	-	-	-	-	-	-
29	-	-	-	-	-	-	-	-	-	-	-	-	-	-	-	-
30	99.0	129.3	98.5	118.2	81.7	103.0	107.7	89.0	85.7	108.5	89.0	101.4	85.1	101.5	99.5	94.7
5	82.6	114.9	80.8	93.2	71.2	87.9	87.4	66.4	71.1	83.4	86.3	91.7	68.5	85.7	69.9	81.9
6	134.7	240.5	121.5	226.4	123.8	154.7	134.2	172.5	74.0	127.9	104.0	106.9	163.6	136.5	113.1	112.8
7	125.6	135.8	140.3	92.8	86.0	115.8	152.1	75.1	144.5	168.7	95.9	121.6	71.6	114.8	148.9	113.6
8	86.7	111.5	82.9	96.7	63.6	94.0	100.0	69.3	80.5	91.9	90.2	99.7	64.1	93.1	100.7	85.2
9	82.0	110.4	79.9	93.7	67.5	87.3	92.0	70.1	80.8	86.3	84.1	91.3	63.8	82.8	69.3	85.6
10	82.5	103.9	79.8	97.7	77.5	86.8	93.2	66.9	76.3	82.0	79.3	104.9	68.9	84.8	75.4	85.6
11	86.1	104.7	85.3	99.1	67.6	90.5	101.2	69.9	75.1	82.4	83.9	94.6	64.4	91.2	76.1	87.7
12	171.0	201.7	182.1	236.3	141.2	161.1	178.0	191.5	128.1	219.0	106.3	134.2	161.7	169.8	188.5	149.2
31年 1月	83.8	104.7	82.3	92.0	73.4	91.2	88.5	70.7	73.5	84.7	95.1	86.1	58.6	93.0	87.0	86.0
2	81.1	96.0	79.5	90.4	69.9	91.1	89.2	67.6	78.5	84.2	89.6	88.7	54.7	85.8	82.8	84.6
3	84.3	103.7	79.5	87.8	73.3	90.4	94.7	75.7	80.1	97.4	95.0	86.9	58.5	91.1	99.4	86.9
4	83.7	100.8	81.3	94.7	86.2	93.0	92.1	69.5	78.3	86.7	97.8	91.0	56.3	86.8	89.3	86.2
元年 5	81.5	94.1	79.1	88.5	69.8	88.1	88.6	69.0	74.2	83.4	97.6	89.2	61.5	86.4	74.5	86.0
前年(同月)増減率(%)																
平成 25年	0.5	1.8	1.0	-0.2	12.7	1.2	0.4	7.0	20.2	0.8	0.1	-3.2	5.7	-6.8	5.3	-4.8
26	-4.9	-6.0	-3.6	-7.2	5.7	-6.6	-2.0	-11.8	-5.3	-0.8	-3.9	-16.7	-19.1	-2.0	-7.5	-5.0
27	-0.7	-13.8	0.7	1.1	2.0	-3.5	-2.0	0.4	-1.0	-5.4	11.7	-0.8	9.6	-0.8	-0.1	1.0
28	-	-	-	-	-	-	-	-	-	-	-	-	-	-	-	-
29	-	-	-	-	-	-	-	-	-	-	-	-	-	-	-	-
30	-1.2	12.4	-2.0	18.4	-6.3	-6.9	15.4	-4.6	-20.8	11.7	-11.3	3.5	-19.3	2.9	-1.8	2.4
5	-0.6	13.0	-0.7	24.4	-9.9	-5.1	7.4	-5.1	-10.9	14.4	-8.4	2.7	-15.4	5.3	-7.4	-1.9
6	-0.1	115.1	-8.4	17.7	-17.4	-1.0	24.6	-8.0	-26.0	14.8	-4.8	-7.1	-19.6	-0.1	-5.0	-2.2
7	-1.0	-14.4	1.8	18.8	12.7	-16.3	24.9	-7.5	-32.3	2.9	-12.7	14.2	-21.8	-7.6	0.9	21.5
8	0.9	7.8	-0.5	26.6	-13.6	-2.8	17.9	-7.2	-3.8	18.1	-11.0	-8.4	-21.9	9.7	13.7	0.5
9	-2.1	4.7	-2.3	22.2	-12.0	-7.4	15.3	1.0	-3.1	5.0	-11.8	5.3	-23.3	-0.8	-9.4	4.1
10	-2.5	4.1	-6.3	12.3	4.9	-9.3	16.5	-3.5	-2.4	8.3	-16.2	15.1	-18.8	2.7	-3.2	3.3
11	0.7	-9.7	-0.4	19.3	-6.9	-1.7	25.2	1.5	-6.6	6.5	-8.1	4.1	-25.6	9.1	-2.2	6.3
12	-2.8	16.4	-1.9	3.8	-5.9	-9.0	25.7	-13.7	-19.8	14.1	-20.4	13.3	-28.2	-3.4	-5.4	11.2
31年 1月	-2.7	1.7	-2.6	-3.6	11.4	0.6	2.2	0.1	-17.1	-7.1	11.0	-22.4	-29.5	3.0	-23.1	1.3
2	-0.5	-9.0	-1.0	-4.8	4.0	2.8	5.6	-0.3	15.6	-1.2	9.0	2.2	-21.4	-0.7	9.8	3.2
3	-0.6	-6.2	-4.2	-7.4	6.1	3.8	4.8	4.7	15.3	0.6	12.0	-6.2	-15.6	-0.8	20.8	5.8
4	-1.4	-7.4	-0.6	-3.2	8.8	1.9	-0.6	-7.6	9.4	-0.3	15.1	11.8	-22.2	-3.3	8.9	0.9
元年 5	-1.3	-18.1	-2.1	-5.0	-2.0	0.2	1.4	3.9	4.4	0.0	13.1	-2.7	-10.2	0.8	6.6	5.0
対前月 増減率(%)	-2.6	-6.6	-2.7	-6.5	-19.0	-5.3	-3.8	-0.7	-5.2	-3.8	-0.2	-2.0	9.2	-0.5	-16.6	-0.2

事業所規模30人以上

(平成27年平均=100)

年月	TL	D	E	F	G	H	I	J	K	L	M	N	O	P	Q	R
	調査 産業計	建設業	製造業	電気・ガス 水道業等	情報 通信業	運輸業 郵便業	卸売業 小売業	金融業 保険業	不動産業 物品賃貸業	学 術研究等	宿泊業、飲 食サービス業	生活関連 サービス業等	教育、学習 支援業	医療、 福祉	複 合サービス業	他に分類され ないサービス業
平成 25月	104.4	123.1	102.4	92.9	93.5	107.0	107.0	113.1	75.7	106.1	97.5	108.2	103.7	105.2	102.8	100.7
26	101.5	106.0	99.2	84.7	101.0	107.1	105.0	101.4	80.6	105.8	98.7	98.1	102.3	103.1	106.7	98.3
27	100.0	100.0	100.0	100.0	100.0	100.0	100.0	100.0	100.0	100.0	100.0	100.0	100.0	100.0	100.0	100.0
28	-	-	-	-	-	-	-	-	-	-	-	-	-	-	-	-
29	-	-	-	-	-	-	-	-	-	-	-	-	-	-	-	-
30	99.2	140.0	97.5	112.2	93.4	90.1	113.1	97.1	82.8	115.5	92.0	101.6	85.7	105.0	96.7	94.3
5	81.0	118.8	77.8	88.5	74.1	78.7	93.8	72.1	70.1	84.2	89.9	95.2	66.9	87.1	66.0	85.0
6	141.5	419.2	124.9	215.0	152.9	112.1	170.3	191.8	67.5	128.5	107.0	122.7	176.8	143.5	114.7	110.4
7	125.9	120.0	141.4	88.1	103.8	110.7	135.3	82.8	174.7	193.3	96.5	122.0	67.6	119.2	114.2	105.9
8	84.1	107.5	79.9	91.9	71.2	81.2	96.2	73.3	73.3	90.4	87.5	103.9	67.5	98.0	118.8	84.3
9	79.4	96.0	76.9	89.0	73.9	77.1	91.9	72.8	74.4	92.5	85.7	87.3	66.5	84.1	63.3	86.1
10	81.3	94.5	77.9	92.8	85.3	76.4	95.3	71.1	64.5	87.8	83.3	107.3	73.5	87.9	74.0	87.1
11	85.4	96.5	84.0	94.1	74.1	80.4	106.2	72.4	63.2	86.8	93.3	89.9	66.5	94.9	74.3	89.4
12	180.8	231.8	188.1	224.4	179.3	145.5	186.0	227.9	90.9	258.9	117.9	142.0	167.3	182.7	174.7	137.9
31年 1月	83.9	100.4	81.3	90.2	72.3	83.7	95.4	73.3	54.3	86.1	101.1	83.9	62.0	96.4	78.2	87.5
2	79.8	82.0	76.9	89.7	66.9	81.7	95.4	68.5	65.8	83.8	98.1	86.5	55.5	90.4	80.0	85.2
3	82.4	79.8	77.5	85.8	71.3	79.9	102.9	73.8	65.5	98.0	110.2	82.7	56.8	96.7	99.8	87.1
4	82.4	95.4	78.7	88.0	86.2	83.3	102.6	69.5	51.6	88.8	111.9	86.5	57.2	91.1	73.8	84.2
元年 5	80.7	77.2	77.4	86.0	69.4	78.0	99.1	71.1	46.7	86.0	109.2	85.7	64.3	91.8	74.8	83.9
前年(同月)増減率(%)																
平成 25年	-0.4	1.2	0.3	-3.5	18.1	0.0	-1.7	1.8	17.6	-5.1	0.8	-2.8	0.9	-6.3	5.1	1.7
26	-2.7	-13.9	-3.1	-8.9	8.0	0.1	-2.0	-10.2	6.6	-0.2	1.4	-9.2	-1.3	-1.9	3.7	-2.3
27	-1.4	-5.5	0.9	18.3	-0.8	-6.4	-4.4	-1.3	24.2	-5.3	1.4	2.2	-2.0	-2.9	-6.1	1.9
28	-	-	-	-	-	-	-	-	-	-	-	-	-	-	-	-
29	-	-	-	-	-	-	-	-	-	-	-	-	-	-	-	-
30	-1.5	37.5	-2.3	13.0	-7.2	-11.1	14.5	1.6	-24.3	17.6	-9.4	1.0	-25.3	4.5	-4.8	-1.3
5	-0.1	42.4	-0.3	19.4	-9.4	-8.3	11.9	0.0	-5.8	13.9	-4.9	3.7	-23.5	4.4	-13.7	-0.9
6	-0.9	402.6	-9.1	1.6	-23.0	-12.0	46.6	-6.8	-10.9	22.7	-4.0	-10.7	-26.9	-3.0	-0.7	-22.2
7	-2.6	-25.3	3.1	18.9	25.7	-15.7	0.8	14.4	-37.0	-3.9	-16.6	9.6	-22.8	-2.5	-9.9	19.8
8	1.0	35.6	-1.0	26.6	-11.3	-11.3	10.7	-8.8	-5.2	22.5	-5.4	2.3	-21.4	14.0	11.5	1.2
9	-2.9	-2.7	-2.7	22.3	-11.8	-12.3										

第3表 名目賃金指数(定期給与)

事業所規模5人以上

(平成27年平均=100)

年月	TL	D	E	F	G	H	I	J	K	L	M	N	O	P	Q	R
	調査 産業計	建設業	製造業	電気・ガス 水道業等	情報 通信業	運輸業 郵便業	卸売業 小売業	金融業 保険業	不動産業 物品賃貸業	学 術 研究等	宿泊業、飲 食サービス業	生活関連 サービス業等	教育、学習 支援業	医療、 福祉	複 合	他に分類され ないサービス業
<b>指 数</b>																
平成 25年	101.8	111.4	99.8	114.0	86.0	107.2	99.4	110.3	103.7	107.8	90.1	112.1	103.5	99.0	103.4	101.8
26	99.8	108.9	99.1	106.0	93.2	102.1	97.8	105.3	106.0	105.4	90.2	98.8	89.2	100.7	101.7	100.8
27	100.0	100.0	100.0	100.0	100.0	100.0	100.0	100.0	100.0	100.0	100.0	100.0	100.0	100.0	100.0	100.0
28	99.0	105.2	99.9	93.6	92.7	106.0	95.9	92.7	101.7	94.8	95.3	93.6	99.7	99.6	98.2	100.0
29	100.0	110.7	100.9	96.6	88.4	107.3	92.9	98.1	99.9	99.8	99.4	94.9	103.4	98.2	101.2	97.3
30	<b>99.9</b>	<b>117.0</b>	<b>100.2</b>	<b>121.5</b>	<b>81.3</b>	<b>102.6</b>	<b>104.7</b>	<b>94.7</b>	<b>93.1</b>	<b>111.5</b>	<b>90.8</b>	<b>100.3</b>	<b>85.2</b>	<b>104.2</b>	<b>100.0</b>	<b>98.0</b>
31年 5	98.9	119.0	99.2	119.4	81.8	98.8	102.0	91.5	88.6	110.5	92.8	100.1	87.2	102.3	92.8	96.0
6	100.6	118.4	100.0	120.1	84.2	108.7	102.6	93.1	90.1	114.9	93.2	100.4	87.5	104.4	102.0	98.2
7	100.7	115.3	101.1	117.6	79.1	102.2	108.8	94.9	99.9	110.7	91.7	106.0	82.8	103.7	102.1	98.0
8	100.9	116.8	100.7	122.2	78.3	102.3	108.0	96.5	96.9	109.5	96.0	104.4	81.7	107.1	101.6	97.9
9	99.7	114.9	100.7	121.0	80.9	102.3	107.8	96.8	100.8	108.2	91.2	99.6	81.5	100.6	92.4	100.5
10	99.9	116.0	99.4	125.2	79.6	102.0	108.6	92.4	97.9	108.6	86.4	115.4	83.5	103.4	100.7	99.9
11	100.8	118.5	100.1	127.6	81.4	103.8	109.2	96.1	95.8	109.8	87.8	103.0	82.2	107.5	101.5	100.3
12	100.2	116.3	101.7	121.9	79.3	103.2	107.1	99.5	96.5	108.6	88.8	100.0	82.3	102.8	103.9	99.2
31年 1月	98.8	108.7	100.0	112.3	86.2	106.4	102.7	94.4	100.0	111.8	96.6	94.1	69.6	103.9	108.0	99.6
2	98.8	108.7	100.0	112.3	86.2	106.4	102.7	94.4	100.0	111.8	96.6	94.1	69.6	103.9	108.0	99.6
3	98.4	107.6	98.3	113.1	86.8	103.1	103.2	94.6	101.4	110.8	100.6	93.8	70.7	104.4	102.0	101.3
4	100.4	109.3	100.7	118.4	88.7	107.6	107.0	96.8	96.1	113.0	106.2	99.9	67.9	103.7	99.9	101.2
元年 5	<b>99.4</b>	<b>104.1</b>	<b>99.2</b>	<b>113.0</b>	<b>84.2</b>	<b>102.7</b>	<b>103.8</b>	<b>96.0</b>	<b>94.6</b>	<b>110.8</b>	<b>105.5</b>	<b>97.5</b>	<b>78.5</b>	<b>104.6</b>	<b>98.9</b>	<b>100.9</b>
<b>前年(同月)増減率(%)</b>																
平成 25年	0.4	-0.9	0.8	3.0	8.9	4.1	1.1	1.5	15.5	1.7	0.7	-1.9	4.3	-5.0	1.7	-4.4
26	-1.9	-2.4	-0.7	-7.0	8.4	-4.8	-1.7	-4.5	2.2	-2.2	0.1	-11.8	-13.7	1.6	-1.6	-0.9
27	0.2	-8.1	0.9	-5.7	7.3	-2.1	2.4	-5.0	-5.8	-5.1	10.9	1.2	12.0	-0.6	-1.7	-0.8
28	-1.0	5.1	-0.1	-6.4	-7.3	5.9	-4.2	-7.3	1.7	-5.2	-4.7	-6.4	-0.3	-0.4	-1.9	-0.1
29	1.0	5.2	1.0	3.2	-4.6	1.2	-3.1	5.8	-1.8	5.3	4.3	1.4	3.7	-1.4	3.1	-2.7
30	<b>-0.1</b>	<b>5.7</b>	<b>-0.7</b>	<b>25.8</b>	<b>-8.0</b>	<b>-4.4</b>	<b>12.7</b>	<b>-3.5</b>	<b>-6.8</b>	<b>11.7</b>	<b>-8.7</b>	<b>5.7</b>	<b>-17.6</b>	<b>6.1</b>	<b>-1.2</b>	<b>0.7</b>
31年 5	-0.6	7.9	-0.5	25.4	-6.6	-6.9	8.6	-8.3	-11.5	15.7	-7.9	4.3	-14.1	4.6	-6.5	-1.2
6	-0.5	6.8	-1.2	27.4	-5.4	-1.8	7.7	-3.4	-10.0	17.0	-7.0	2.8	-15.4	3.7	-0.3	-2.0
7	0.9	7.3	0.1	19.1	-9.6	-4.8	17.0	-3.4	-0.2	8.8	-8.6	12.2	-20.9	6.0	-0.5	4.7
8	1.0	7.8	0.9	26.2	-12.1	-5.8	14.9	-4.4	-3.1	10.3	-6.4	9.3	-21.0	7.0	0.4	4.4
9	-1.2	2.0	-0.8	24.1	-11.9	-6.2	16.5	-1.6	-2.3	1.8	-10.9	6.6	-22.5	1.0	-8.5	5.6
10	-0.7	3.2	-2.1	21.0	-10.0	-7.4	18.2	-5.8	0.2	9.0	-12.0	17.6	-22.0	4.0	-1.3	3.6
11	0.2	3.0	-1.6	20.5	-8.0	-0.4	18.1	-2.4	-5.0	7.6	-9.8	7.4	-22.6	7.6	-1.2	3.9
12	-0.4	4.0	-0.4	30.0	-10.6	0.8	16.2	-1.2	-4.8	6.5	-12.3	8.3	-22.8	3.8	-1.1	-0.5
31年 1月	-1.4	-6.9	-0.9	-3.3	4.5	1.3	2.2	0.3	6.9	-5.3	7.8	-4.2	-15.7	-3.9	-0.1	3.2
2	-0.6	-9.2	-0.3	-5.5	4.4	2.7	3.7	1.4	15.9	-1.4	8.5	-0.3	-21.6	-1.1	7.9	3.3
3	-0.2	-8.2	-2.3	-6.1	3.6	2.9	4.6	2.5	16.6	-3.2	10.1	-1.1	-18.8	2.9	3.8	6.0
4	-0.5	-8.2	-0.4	-4.6	6.0	4.3	2.1	1.3	6.1	-1.4	15.8	12.9	-23.9	-2.2	-2.2	2.7
元年 5	<b>0.5</b>	<b>-12.5</b>	<b>0.0</b>	<b>-5.4</b>	<b>2.9</b>	<b>3.9</b>	<b>1.8</b>	<b>4.9</b>	<b>6.8</b>	<b>0.3</b>	<b>13.7</b>	<b>-2.6</b>	<b>-10.0</b>	<b>2.2</b>	<b>6.6</b>	<b>5.1</b>
対前月 増減率(%)	<b>-1.0</b>	<b>-4.8</b>	<b>-1.5</b>	<b>-4.6</b>	<b>-5.1</b>	<b>-4.6</b>	<b>-3.0</b>	<b>-0.8</b>	<b>-1.6</b>	<b>-1.9</b>	<b>-0.7</b>	<b>-2.4</b>	<b>15.6</b>	<b>0.9</b>	<b>-1.0</b>	<b>-0.3</b>

事業所規模30人以上

(平成27年平均=100)

年月	TL	D	E	F	G	H	I	J	K	L	M	N	O	P	Q	R
	調査 産業計	建設業	製造業	電気・ガス 水道業等	情報 通信業	運輸業 郵便業	卸売業 小売業	金融業 保険業	不動産業 物品賃貸業	学 術 研究等	宿泊業、飲 食サービス業	生活関連 サービス業等	教育、学習 支援業	医療、 福祉	複 合	他に分類され ないサービス業
<b>指 数</b>																
平成 25年	100.5	105.0	99.2	104.6	86.8	103.1	101.9	109.8	83.4	104.5	96.2	106.3	96.8	101.5	100.9	98.8
26	100.4	95.1	98.8	98.2	96.2	104.2	101.4	104.6	95.8	102.4	101.8	101.5	98.7	101.7	102.8	100.8
27	100.0	100.0	100.0	100.0	100.0	100.0	100.0	100.0	100.0	100.0	100.0	100.0	100.0	100.0	100.0	100.0
28	100.3	98.4	100.5	97.0	100.2	99.5	98.8	97.1	101.8	100.5	97.5	102.1	106.5	101.2	98.9	99.0
29	100.6	98.9	100.6	97.3	100.3	101.3	97.3	98.5	103.5	97.6	103.7	101.8	109.7	100.3	102.3	96.9
30	<b>100.5</b>	<b>119.2</b>	<b>99.7</b>	<b>118.9</b>	<b>91.4</b>	<b>92.1</b>	<b>110.6</b>	<b>104.1</b>	<b>92.6</b>	<b>115.3</b>	<b>96.4</b>	<b>103.8</b>	<b>86.0</b>	<b>100.7</b>	<b>97.2</b>	<b>97.4</b>
31年 5	99.6	125.5	98.9	116.8	90.5	87.8	110.7	102.9	93.0	111.9	100.8	108.4	85.0	104.2	88.0	96.1
6	101.1	120.8	99.7	117.5	91.6	95.5	111.0	104.0	92.4	115.8	97.5	109.4	86.3	107.2	100.0	98.6
7	100.8	120.1	100.5	115.0	91.6	91.5	111.6	102.2	104.0	115.8	94.9	107.1	85.6	106.2	99.9	98.0
8	101.5	123.2	100.4	119.6	89.9	91.1	111.7	104.0	91.5	114.6	98.5	110.5	85.9	111.9	100.4	95.7
9	99.5	116.3	99.5	118.4	92.3	91.5	111.1	104.2	104.1	113.1	96.7	99.9	84.9	103.1	84.7	97.6
10	100.5	115.0	98.6	122.5	90.3	91.1	112.6	102.2	90.8	116.0	94.4	123.2	86.9	108.0	98.6	99.5
11	101.1	116.8	98.8	124.8	91.3	92.5	113.9	103.7	88.4	116.1	97.9	102.2	84.8	112.4	99.5	99.1
12	101.1	116.6	101.1	119.2	92.4	92.8	112.0	108.7	84.4	114.8	96.1	101.0	84.4	107.0	102.3	96.9
31年 1月	99.0	100.5	97.5	115.7	84.0	93.3	114.0	98.4	75.9	108.4	108.4	94.3	78.8	108.7	104.4	97.6
2	100.1	98.8	99.8	113.4	84.9	96.7	115.0	97.8	91.9	111.9	110.6	93.5	70.6	109.9	102.9	97.0
3	99.3	96.5	97.9	114.0	85.1	92.6	113.1	97.8	91.5	112.6	120.2	92.4	71.6	110.8	104.2	98.0
4	101.6	100.5	101.0	115.3	86.5	96.9	121.1	99.4	71.5	115.3	126.4	99.1	72.1	108.8	98.9	96.0
元年 5	<b>100.9</b>	<b>93.4</b>	<b>99.2</b>	<b>112.8</b>	<b>86.0</b>	<b>91.9</b>	<b>119.5</b>	<b>101.8</b>	<b>65.4</b>	<b>114.6</b>	<b>122.5</b>	<b>97.6</b>	<b>82.0</b>	<b>111.8</b>	<b>100.1</b>	<b>95.4</b>
<b>前年(同月)増減率(%)</b>																
平成 25年	-0.3	-9.9	-0.1	-0.8	11.2	3.0	-0.9	-0.8	21.6	-0.6	1.3	-2.8	1.9	-3.9	3.1	1.8
26	-0.1	-9.5	-0.3	-6.1	10.9	1.1	-0.5	-4.7	14.9	-2.0	5.8	-4.5	2.0	0.2	1.9	2.0
27	-0.4	5.2	1.2	1.8	4.0	-4.0	-1.4	-4.5	4.3	-2.4	-1.8	-1.5	1.3	-1.7	-2.8	-0.8
28	0.3	-1.7	0.6	-3.0	0.2	-0.6	-1.2	-2.9	1.8	0.4	-2.5	2.1</				

第4表 実質賃金指数(定期給与)

事業所規模5人以上 (平成27年平均=100)

年月	TL	D	E	F	G	H	I	J	K	L	M	N	O	P	Q	R	
	調査 産業計	建設業	製造業	電気・ガス 水道業等	情報 通信業	報運輸業 郵便業	卸売業 小売業	金融業 保険業	不動産業 物品賃貸業	学術 研究等	宿泊業、飲 食サービス業	生活関連 サービス業等	教育、学習 支援業	医療、 福祉	複合 サービス業	他に分類され ないサービス業	
平成 25年	106.6	116.6	104.5	119.4	90.1	112.3	104.1	115.5	108.6	112.9	94.3	117.4	108.4	103.7	108.3	106.6	
26	101.0	110.2	100.3	107.3	94.3	103.3	99.0	106.6	107.3	106.7	91.3	100.0	90.3	101.9	102.9	102.0	
27	100.0	100.0	100.0	100.0	100.0	100.0	100.0	100.0	100.0	100.0	100.0	100.0	100.0	100.0	100.0	100.0	
28	-	-	-	-	-	-	-	-	-	-	-	-	-	-	-	-	
29	-	-	-	-	-	-	-	-	-	-	-	-	-	-	-	-	
30	98.5	115.4	98.8	119.8	80.2	101.2	103.3	93.4	91.8	110.0	89.5	98.9	84.0	102.8	98.6	96.6	
31年 5	97.6	117.5	97.9	117.9	80.8	97.5	100.7	90.3	87.5	109.1	91.6	98.8	86.1	101.0	91.6	94.8	
6	99.5	117.1	98.9	118.8	83.3	107.5	101.5	92.1	89.1	113.6	92.2	99.3	86.5	103.3	100.9	97.1	
7	99.6	114.0	100.0	116.3	78.2	101.1	107.6	93.9	98.8	109.5	90.7	104.8	81.9	102.6	101.0	96.9	
8	99.4	115.1	99.2	120.4	77.1	100.8	106.4	95.1	95.5	107.9	94.6	102.9	80.5	105.5	100.1	96.5	
9	97.9	112.9	98.9	118.9	79.5	100.5	105.9	95.1	99.0	106.3	89.6	97.8	80.1	98.8	90.8	98.7	
10	97.7	113.5	97.3	122.5	77.9	99.8	106.3	90.4	95.8	106.3	84.5	112.9	81.7	101.2	98.5	97.7	
11	99.1	116.5	98.4	125.5	80.0	102.1	107.4	94.5	94.2	108.0	86.3	101.3	80.8	105.7	99.8	98.6	
12	98.9	114.8	100.4	120.3	78.3	101.9	105.7	98.2	95.3	107.2	87.7	98.7	81.2	101.5	102.6	97.9	
31年 1月	95.6	103.3	95.7	113.8	82.9	101.0	100.6	93.4	91.9	106.9	95.6	91.6	73.4	100.8	100.7	97.3	
2	97.3	107.1	98.5	110.6	84.9	104.8	101.2	93.0	98.5	110.1	95.2	92.7	68.6	102.4	106.4	98.1	
3	96.9	105.9	96.8	111.3	85.4	101.5	101.6	93.1	99.8	109.1	99.0	92.3	69.6	102.8	100.4	99.7	
4	98.5	107.3	98.8	116.2	87.0	105.6	105.0	95.0	93.3	110.9	104.2	98.0	66.6	101.8	98.0	99.3	
元年 5	97.7	102.4	97.5	111.1	82.8	101.0	102.1	94.4	94.0	108.9	103.7	95.9	77.2	102.9	97.2	99.2	
前年(同月)増減率(%)																	
平成 25年	-0.1	-1.4	0.3	2.5	8.4	3.6	0.6	1.0	14.9	1.2	0.1	-2.4	3.8	-5.5	1.2	-4.8	
26	-5.2	-5.5	-4.0	-10.1	4.8	-7.9	-4.9	-7.7	-1.2	-5.4	-3.1	-14.7	-16.4	-1.6	-4.8	-4.2	
27	-0.9	-9.1	-0.1	-6.7	6.2	-3.1	1.3	-5.9	-6.7	-6.1	9.7	0.1	10.8	-1.7	-2.7	-1.9	
28	-	-	-	-	-	-	-	-	-	-	-	-	-	-	-	-	
29	-	-	-	-	-	-	-	-	-	-	-	-	-	-	-	-	
30	-1.2	4.5	-1.8	24.4	-9.0	-5.4	11.6	-4.5	-7.8	10.6	-9.7	4.5	-18.5	5.0	-2.3	-0.4	
31年 5	-1.4	7.0	-1.3	24.5	-7.3	-7.7	7.8	-9.1	-12.1	14.8	-8.7	3.5	-14.8	3.8	-7.2	-2.0	
6	-1.4	5.8	-2.1	26.2	-6.2	-2.7	6.7	-4.3	-10.8	15.9	-7.8	1.8	-16.2	2.8	-1.2	-2.9	
7	-0.1	6.1	-0.9	18.0	-10.5	-5.7	15.8	-4.3	-1.2	7.8	-9.5	11.0	-21.7	5.0	-1.5	3.6	
8	-0.2	6.6	-0.3	24.8	-13.2	-6.9	13.6	-5.5	-4.2	9.0	-7.5	8.1	-21.9	5.7	-0.8	3.2	
9	-2.3	1.0	-1.9	22.8	-12.8	-7.2	15.2	-2.7	-3.4	0.7	-11.8	5.4	-23.3	-0.1	-9.5	4.4	
10	-2.4	1.5	-3.7	18.9	-11.5	-9.0	16.3	-7.4	-1.4	7.3	-13.5	15.7	-23.3	2.3	-3.0	1.9	
11	-0.5	2.2	-2.3	19.6	-8.7	-1.1	17.2	-3.1	-5.6	6.9	-10.4	6.6	-23.1	6.9	-1.9	3.2	
12	-0.6	3.8	-0.6	29.6	-10.7	0.6	15.9	-1.4	-5.0	6.2	-12.4	8.1	-23.0	3.7	-1.3	-0.7	
31年 1月	-1.7	-7.4	-1.2	-3.6	4.1	0.9	1.8	-0.1	6.4	-5.7	7.4	-4.6	-16.0	-4.2	-0.5	2.7	
2	-0.5	-9.1	-0.2	-5.4	4.4	2.7	3.9	1.5	16.0	-1.3	8.7	-0.2	-21.5	-1.0	8.0	3.4	
3	-0.4	-8.5	-2.5	-6.5	3.3	2.6	4.3	2.2	16.2	-3.5	9.8	-1.4	-19.1	2.6	3.5	5.6	
4	-1.2	-8.8	-1.1	-5.2	5.2	3.5	1.4	0.5	5.4	-2.0	15.0	12.0	-24.4	-2.8	-2.9	2.1	
元年 5	0.1	-12.9	-0.4	-5.8	2.5	3.6	1.4	4.5	6.3	-0.2	13.2	-2.9	-10.3	1.9	6.1	4.6	
対前月 増減率(%)	-0.8	-4.6	-1.3	-4.4	-4.8	-4.4	-2.8	-0.6	-1.4	-1.8	-0.5	-2.1	15.9	1.1	-0.8	-0.1	

事業所規模30人以上 (平成27年平均=100)

年月	TL	D	E	F	G	H	I	J	K	L	M	N	O	P	Q	R	
	調査 産業計	建設業	製造業	電気・ガス 水道業等	情報 通信業	報運輸業 郵便業	卸売業 小売業	金融業 保険業	不動産業 物品賃貸業	学術 研究等	宿泊業、飲 食サービス業	生活関連 サービス業等	教育、学習 支援業	医療、 福祉	複合 サービス業	他に分類され ないサービス業	
平成 25年	105.2	109.9	103.9	109.5	90.9	108.0	106.7	115.0	87.3	109.4	100.7	111.3	101.4	106.3	105.7	103.5	
26	101.6	96.3	100.0	99.4	97.4	105.5	102.6	105.9	97.0	103.6	103.0	102.7	99.9	102.9	104.0	102.0	
27	100.0	100.0	100.0	100.0	100.0	100.0	100.0	100.0	100.0	100.0	100.0	100.0	100.0	100.0	100.0	100.0	
28	-	-	-	-	-	-	-	-	-	-	-	-	-	-	-	-	
29	-	-	-	-	-	-	-	-	-	-	-	-	-	-	-	-	
30	99.1	117.6	98.3	117.3	90.1	90.8	109.1	102.7	91.3	113.7	95.1	102.4	84.8	106.2	95.9	96.1	
31年 5	98.3	123.9	97.6	115.3	89.3	86.7	109.3	101.6	91.8	110.5	99.5	107.0	83.9	102.9	86.9	94.9	
6	100.0	119.5	98.6	116.2	90.6	94.5	109.8	102.9	91.4	114.5	96.4	108.2	85.4	106.0	98.9	97.5	
7	99.7	118.8	99.4	113.7	90.6	90.5	110.4	101.1	102.9	114.5	93.9	105.9	84.7	105.0	98.8	96.9	
8	100.0	121.4	98.9	117.8	88.6	89.8	110.0	102.5	90.1	112.9	97.0	108.9	84.6	110.2	98.9	94.3	
9	97.7	114.2	97.7	116.3	90.7	89.9	109.1	102.4	102.3	111.1	95.0	98.1	83.4	101.3	83.2	95.9	
10	98.3	112.5	96.5	119.9	88.4	89.1	110.2	100.0	88.8	113.5	92.4	120.5	85.0	105.7	96.5	97.4	
11	99.4	114.8	97.1	122.7	89.8	91.0	112.0	102.0	86.9	114.2	96.3	100.5	83.4	110.5	97.8	97.4	
12	99.8	115.1	99.8	117.7	91.2	91.6	110.6	107.3	83.3	113.3	94.9	99.7	83.3	105.6	101.0	95.7	
31年 1月	97.5	99.0	96.1	114.0	82.8	91.9	112.3	96.9	74.8	106.8	106.8	92.9	77.6	107.1	102.9	96.2	
2	98.6	97.3	98.3	111.7	83.6	95.3	113.3	96.4	90.5	110.2	109.0	92.1	69.6	108.3	101.4	95.6	
3	97.7	95.0	96.4	112.2	83.8	91.1	111.3	96.3	90.1	110.8	118.3	90.9	70.5	109.1	102.6	96.5	
4	99.7	98.6	99.1	113.2	84.9	95.1	118.8	97.5	70.2	113.2	124.0	97.3	70.8	106.8	97.1	94.2	
元年 5	99.2	91.8	97.5	110.9	84.6	90.4	117.5	100.1	64.3	112.7	120.5	96.0	80.6	109.9	98.4	93.8	
前年(同月)増減率(%)																	
平成 25年	-0.8	-10.3	-0.6	-1.3	10.7	2.5	-1.4	-1.3	21.0	-1.2	0.7	-3.3	1.4	-4.4	2.6	1.3	
26	-3.4	-12.4	-3.6	-9.1	7.2	-2.3	-3.8	-7.8	11.2	-5.2	2.4	-7.6	-1.3	-3.0	-1.5	-1.4	
27	-1.5	4.0	0.1	0.7	2.9	-5.0	-2.5	-5.4	3.3	-3.4	-2.8	-2.6	0.2	-2.7	-3.7	-1.8	
28	-	-	-	-	-	-	-	-	-	-	-	-	-	-	-	-	
29	-	-	-	-	-	-	-	-	-	-	-	-	-	-	-	-	
30	-1.2	19.3	-2.0	20.9	-9.9	-10.1	12.5	4.6	-11.5	16.9	-8.0	0.9	-22.5	6.2	-6.0	-0.5	
31年 5	-1.4	26.7	-1.4	19.6	-8.7	-12.4	13.1	0.1	-10.1	14.7	-4.9	3.9	-23.6	2.5	-13.7	-1.1	
6	-1.6	20.3	-2.1	20.5	-9.4	-7.5	11.4	6.5	-11.0	17.8	-7.1	1.5	-23.8	3.1	-3.4	-5.1	
7	-0.5	19.5	-1.0	17.8	-9.3	-11.5	13.8	5.0	-1.4	17.4	-8.9	3.9	-22.9	5.7	-4.6	3.2	
8	0.1	28.6	-0.2	24.8	-11.0	-13.1	12.5	0.1	-13.9	18.6	-4.0	6.1	-21.6	7.4	-3.2	1.8	
9	-2.6	8.5	-2.3	22.8	-11.3	-12.2	13.4	5.2	0.1	16.1	-7.9	-1.3	-23.5	0			

第5表 名目賃金指数(所定内給与)

事業所規模5人以上

(平成27年平均=100)

年月	TL	D	E	F	G	H	I	J	K	L	M	N	O	P	Q	R
	調査 産業計	建設業	製造業	電気・ガス 水道業等	情報 通信業	運輸業 郵便業	卸売業 小売業	金融業 保険業	不動産業 物品賃貸業	学術 研究等	宿泊業、飲 食サービス業	生活関連 サービス業等	教育、学習 支援業	医療、 福祉	複 合サービス業	他に分類され ないサービス業
平成 25年	102.4	111.6	101.1	107.7	83.5	114.2	100.5	109.5	100.6	103.2	92.1	112.5	103.4	98.8	104.4	99.4
26	100.1	108.1	99.6	99.6	91.6	110.5	98.5	105.2	105.8	102.2	91.5	99.3	88.7	100.6	102.6	98.5
27	100.0	100.0	100.0	100.0	100.0	100.0	100.0	100.0	100.0	100.0	100.0	100.0	100.0	100.0	100.0	100.0
28	99.3	107.3	99.9	95.7	94.3	107.8	96.7	93.4	100.2	94.8	95.2	93.4	100.4	99.2	99.5	98.3
29	100.1	111.3	101.0	98.0	91.1	107.5	94.1	95.3	97.2	101.8	100.5	94.1	103.9	97.5	101.7	96.3
30	100.3	117.4	101.1	113.0	83.4	103.3	105.3	95.9	90.8	113.9	90.2	100.3	85.1	103.5	101.1	96.4
5	99.7	119.1	101.1	113.7	84.6	99.3	103.3	92.5	85.8	113.4	93.5	98.8	87.4	101.4	92.6	95.6
6	101.1	120.3	100.7	114.2	87.4	109.2	103.7	94.8	87.5	117.6	93.3	99.7	87.7	103.3	102.6	97.6
7	101.1	116.7	102.0	109.2	81.1	104.1	109.2	95.9	98.5	113.0	90.5	106.7	81.9	103.0	103.5	96.4
8	101.3	117.7	101.9	112.7	80.1	104.2	108.5	97.5	94.5	111.4	92.7	104.3	81.3	107.0	103.4	95.9
9	100.1	116.4	101.5	112.6	82.8	103.8	108.4	97.8	99.0	110.9	89.4	101.3	81.6	100.4	93.5	97.2
10	99.9	115.5	99.5	114.2	81.3	103.5	108.7	93.3	96.8	110.9	86.0	116.9	83.2	103.0	101.5	97.2
11	100.9	118.0	100.4	112.5	83.0	105.3	109.4	96.2	94.0	111.7	86.9	102.7	82.4	107.1	104.2	97.9
12	100.2	116.6	102.5	112.3	80.7	105.0	107.1	99.9	95.1	110.5	87.1	100.7	82.1	101.6	102.9	96.6
31年 1月	96.9	102.7	98.5	111.5	85.1	102.8	102.2	95.1	92.3	111.2	92.1	93.3	74.4	100.9	102.5	96.6
2	98.5	106.3	100.7	111.3	86.8	106.1	102.7	95.5	97.8	113.7	93.6	94.8	69.4	103.2	107.7	96.8
3	98.2	105.8	98.8	111.4	87.1	103.5	103.3	94.9	100.0	111.9	98.1	96.9	70.1	103.6	104.0	98.0
4	100.0	108.2	101.7	115.4	88.6	107.1	106.2	96.0	95.1	115.2	101.3	102.3	67.4	102.4	101.0	99.0
元年 5	99.4	103.9	100.3	111.3	84.8	102.6	104.1	95.8	94.0	112.8	104.0	99.0	78.0	102.8	99.8	98.2
前年(同月)増減率(%)																
平成 25年	0.3	-0.8	0.8	2.5	7.3	4.7	1.3	0.6	13.1	-1.4	0.7	-1.6	5.1	-5.3	0.6	-5.1
26	-2.1	-3.2	-1.5	-7.5	9.6	-3.2	-1.9	-3.9	5.1	-1.1	-0.7	-11.7	1.8	-1.8	-0.9	
27	-0.2	-7.4	0.4	0.4	9.2	-9.5	1.4	-4.9	-5.5	-2.1	9.4	0.7	12.7	-0.5	-2.5	
28	-0.6	7.3	-0.1	-4.3	-5.8	7.9	-3.3	-6.7	0.2	-5.2	-4.9	-6.6	0.3	-0.8	-0.5	
29	0.8	3.7	1.1	2.4	-3.4	-0.3	-2.7	2.0	-3.0	7.4	5.6	0.7	3.5	-1.7	2.2	
30	0.2	5.5	0.1	15.3	-8.5	-3.9	11.9	0.6	-6.6	11.9	-10.2	6.6	-18.1	6.2	-0.6	
5	0.1	6.7	1.1	16.7	-6.5	-7.1	8.5	-2.0	-12.4	16.9	-8.4	5.7	-13.9	4.4	-7.1	
6	-0.3	6.6	-0.8	17.7	-5.2	-0.9	7.3	2.9	-11.0	17.2	-8.7	3.2	-15.7	2.7	-0.6	
7	1.1	7.6	0.5	11.0	-10.8	-3.9	16.3	2.5	1.7	8.7	-11.6	13.9	-22.2	6.5	0.1	
8	1.0	8.1	1.1	14.5	-13.4	-5.3	14.2	-0.1	-1.5	9.4	-10.8	10.4	-21.7	7.8	1.6	
9	-0.9	4.2	-0.2	12.6	-12.0	-5.4	15.6	3.4	-1.8	1.6	-13.8	9.8	-23.0	1.4	-8.1	
10	-0.6	3.8	-2.2	8.1	-11.3	-6.3	16.9	-0.4	1.3	9.0	-11.7	19.8	-22.7	4.4	-1.1	
11	0.6	4.0	-1.0	12.4	-9.2	0.4	16.9	1.8	-3.0	8.0	-11.9	7.0	-22.9	8.5	1.0	
12	-0.6	3.9	0.2	18.8	-11.8	1.5	14.8	3.0	-2.6	6.4	-14.9	9.7	-23.3	3.1	-1.7	
31年 1月	-2.2	-8.8	-0.8	-1.4	2.7	1.5	1.1	-0.6	9.1	-5.5	2.1	-3.5	-15.9	-4.5	-1.2	
2	-1.3	-11.5	-0.6	-1.1	2.2	3.6	2.7	0.5	17.0	-2.2	4.6	1.5	-21.8	-0.8	5.7	
3	-0.7	-9.9	-2.6	-1.5	1.3	3.0	3.7	0.4	20.3	-3.6	6.7	3.5	-19.5	3.3	3.9	
4	-1.0	-8.8	-0.1	-0.5	3.0	5.5	1.0	-1.4	8.7	-1.4	10.6	15.1	-24.3	-2.2	-2.5	
元年 5	-0.3	-12.8	-0.8	-2.1	0.2	3.3	0.8	3.6	9.6	-0.5	11.2	0.2	-10.8	1.4	7.8	
対前月 増減率(%)	-0.6	-4.0	-1.4	-3.6	-4.3	-4.2	-2.0	-0.2	-1.2	-2.1	2.7	-3.2	15.7	0.4	-1.2	

事業所規模30人以上

(平成27年平均=100)

年月	TL	D	E	F	G	H	I	J	K	L	M	N	O	P	Q	R
	調査 産業計	建設業	製造業	電気・ガス 水道業等	情報 通信業	運輸業 郵便業	卸売業 小売業	金融業 保険業	不動産業 物品賃貸業	学術 研究等	宿泊業、飲 食サービス業	生活関連 サービス業等	教育、学習 支援業	医療、 福祉	複 合サービス業	他に分類され ないサービス業
平成 25年	101.3	108.1	100.0	100.3	83.7	112.9	103.2	109.1	85.0	100.7	98.0	107.9	96.3	101.0	105.0	96.4
26	100.8	98.1	99.2	93.5	91.5	114.5	102.0	104.1	98.1	98.2	102.7	100.5	97.8	101.4	106.3	97.2
27	100.0	100.0	100.0	100.0	100.0	100.0	100.0	100.0	100.0	100.0	100.0	100.0	100.0	100.0	100.0	100.0
28	100.7	99.8	100.5	99.1	100.5	100.9	100.4	96.1	101.0	100.3	98.2	102.4	107.1	100.9	99.8	99.1
29	100.8	101.3	100.2	98.6	100.4	104.4	99.1	98.3	101.9	98.0	104.7	101.0	110.1	99.4	102.9	95.9
30	101.1	126.0	100.0	111.2	91.0	98.5	111.8	103.9	92.5	116.4	95.7	103.4	85.7	106.5	99.2	95.7
5	100.6	131.0	100.2	111.9	90.6	94.6	112.3	102.1	92.4	113.3	99.8	107.6	84.9	102.9	87.8	94.5
6	101.8	132.3	99.8	112.4	91.8	102.2	112.5	104.0	92.0	117.5	96.9	108.6	86.2	105.7	102.3	97.0
7	101.5	126.3	100.8	107.4	91.4	98.7	112.6	102.1	103.1	116.9	94.3	105.9	85.2	105.1	102.7	97.0
8	102.4	129.2	101.2	110.9	89.6	97.7	112.8	104.3	90.5	115.3	96.6	108.2	85.2	111.4	103.1	94.1
9	100.2	123.8	100.1	110.8	92.1	97.7	112.7	104.6	102.8	114.8	95.7	100.7	84.9	102.3	85.8	94.3
10	100.8	120.8	98.0	112.4	89.9	97.8	114.0	101.9	91.6	117.2	94.2	123.7	86.1	107.1	98.8	98.0
11	101.5	122.8	98.5	110.7	90.5	99.3	114.9	102.7	89.7	116.8	97.7	99.6	84.8	111.5	104.2	97.9
12	101.4	123.9	101.4	110.5	91.8	99.3	112.9	107.9	85.6	115.4	95.2	100.2	83.9	104.9	100.3	95.3
31年 1月	99.2	99.9	98.6	110.2	81.4	96.1	115.8	98.8	75.0	110.8	106.0	92.8	78.3	106.6	104.6	94.8
2	100.3	99.3	100.2	109.9	81.9	99.9	116.8	99.0	89.3	113.6	112.8	92.5	70.1	108.7	101.8	94.1
3	99.4	98.5	98.0	110.0	81.5	95.4	114.6	97.7	88.8	113.0	122.3	96.0	71.1	109.5	107.5	95.2
4	101.6	100.8	101.7	110.8	82.5	99.8	121.8	97.7	73.2	116.5	125.7	101.4	71.5	106.9	100.0	94.0
元年 5	101.2	95.4	100.1	109.0	83.1	95.9	120.6	101.4	66.8	115.8	122.4	98.3	81.3	109.5	101.5	92.9
前年(同月)増減率(%)																
平成 25年	-0.5	-11.0	-0.4	-0.4	11.2	4.4	-1.2	-1.3	21.7	-1.0	0.7	-3.2	2.4	-4.2	2.7	2.6
26	-0.5	-9.2	-0.8	-6.8	9.4	1.4	-1.2	-4.7	15.4	-2.5	4.8	-6.8	1.7	0.5	1.2	0.8
27	-0.8	1.9	0.8	6.9	9.2	-12.7	-2.0	-3.9	1.9	1.8	-2.6	-0.5	2.2	-1.4	-5.9	2.9
28	0.7	-0.2	0.5	-0.8	0.5	0.9	0.4	-3.8	1.1	0.2	-1.9	2.3	7.1	0.8	-0.2	-0.9
29	0.1	1.5	-0.3	-0.5	-0.1	3.5	-1.3	2.3	0.9	-2.3	6.6	-1.4	2.8	-1.5	3.1	-3.2
30	0.3	24.4	-0.2	12.8	-9.4	-5.7	12.8	5.7	-9.2	18.8	-8.6	2.4	-22.2	7.1	-3.6	-0.2
5	0.3	30.0	1.1	14.0	-8.0	-6.4	13.1	1.7	-9.1	16.0	-6.9	5.3	-22.7	2.9	-14.0	-2.8
6	-0.4	29.7	-0.9	14.3	-8.9	-1.8	11.9	7.0	-9.9	19.4	-8.8	2.9	-23.5	3.0	-1.6	-4.9
7</																

第6表 労働時間指数(総実労働時間)

事業所規模5人以上

(平成27年平均=100)

年月	TL	D	E	F	G	H	I	J	K	L	M	N	O	P	Q	R
	調査 産業計	建設業	製造業	電気・ガス 水道業等	情報 通信業	運輸業 郵便業	卸売業 小売業	金融業 保険業	不動産業 物品賃貸業	学 術研究等	宿泊業、飲 食サービス業	生活関連 サービス業等	教育、学習 支援業	医療、 福祉	複 合サービス業	他に分類され ないサービス業
<b>指 数</b>																
平成 25年	98.9	103.4	98.3	102.3	97.7	99.9	99.6	104.8	99.4	106.4	92.3	100.2	99.1	94.3	102.9	99.9
26	97.8	103.0	98.7	102.3	95.7	98.8	97.0	98.2	100.4	100.6	90.8	102.5	91.1	94.4	104.7	99.5
27	100.0	100.0	100.0	100.0	100.0	100.0	100.0	100.0	100.0	100.0	100.0	100.0	100.0	100.0	100.0	100.0
28	99.4	98.5	100.5	99.4	94.3	101.7	96.9	97.2	98.3	95.6	94.5	93.6	109.2	99.4	99.8	103.2
29	98.6	103.9	100.3	100.0	88.5	95.0	93.9	97.0	95.6	96.0	96.9	94.7	112.7	98.2	101.6	99.6
30	<b>97.1</b>	<b>99.2</b>	<b>98.6</b>	<b>104.8</b>	<b>89.3</b>	<b>99.7</b>	<b>97.5</b>	<b>95.6</b>	<b>94.9</b>	<b>96.8</b>	<b>91.6</b>	<b>93.1</b>	<b>96.4</b>	<b>99.2</b>	<b>103.0</b>	<b>94.0</b>
5	94.1	102.4	92.6	104.6	86.6	90.7	93.7	96.0	90.6	94.5	90.6	91.5	99.4	99.7	105.1	90.8
6	100.5	101.7	102.5	104.9	94.4	100.2	99.3	98.5	97.2	103.3	92.0	94.3	105.9	103.3	107.0	96.7
7	100.3	100.3	102.5	104.4	88.9	103.8	101.2	99.3	98.0	98.4	94.0	96.9	100.8	99.5	106.5	97.5
8	95.8	97.1	93.6	110.3	86.9	101.9	98.4	99.6	93.1	96.8	98.4	97.7	74.7	102.3	108.4	93.6
9	96.6	96.0	99.3	106.6	86.5	104.5	97.3	88.9	98.8	94.9	90.7	91.8	92.3	97.2	97.0	93.8
10	97.9	101.3	99.6	102.9	87.1	102.5	98.3	98.2	94.5	96.1	88.5	99.7	103.2	97.7	105.5	93.6
11	102.5	105.8	106.1	115.3	95.1	108.6	103.0	100.3	100.6	101.8	89.8	95.1	104.3	101.4	107.0	98.3
12	97.0	101.6	100.2	107.1	86.9	104.9	98.8	93.4	96.1	95.5	91.8	90.9	88.0	95.2	104.0	93.0
31年 1月	88.8	90.7	87.3	95.3	87.8	93.8	89.8	92.2	83.0	85.1	92.4	91.2	77.5	92.7	93.2	89.3
2	96.0	105.0	98.1	93.7	101.3	100.5	94.3	90.0	98.7	96.9	92.8	91.2	91.7	97.0	95.7	90.7
3	95.4	101.8	96.2	96.2	101.8	99.4	92.7	95.0	93.2	96.4	92.6	93.7	90.3	98.6	97.1	92.6
4	99.2	105.0	99.5	97.7	104.3	105.2	99.9	99.9	98.1	97.1	96.9	100.9	93.3	99.7	103.6	93.9
元年 5	<b>92.4</b>	<b>87.0</b>	<b>92.4</b>	<b>98.5</b>	<b>90.6</b>	<b>96.1</b>	<b>91.9</b>	<b>94.2</b>	<b>83.8</b>	<b>88.9</b>	<b>97.6</b>	<b>97.9</b>	<b>83.7</b>	<b>96.2</b>	<b>97.4</b>	<b>89.8</b>
<b>前年(同月)増減率(%)</b>																
平成 25年	-0.9	-0.2	-0.4	0.0	-4.7	1.5	-0.1	-3.8	1.4	2.7	-1.2	-6.0	5.4	-5.2	0.1	-2.1
26	-1.1	-0.4	0.5	0.0	-2.1	-1.0	-2.7	-6.2	0.9	-5.5	-1.6	2.3	-8.2	0.1	1.8	-0.4
27	2.3	-2.9	1.3	-2.3	4.6	1.2	3.2	1.8	-0.4	-0.5	10.1	-2.4	9.8	6.0	-4.5	0.5
28	-0.6	-1.5	0.5	-0.6	-5.7	1.8	-3.1	-2.7	-1.7	-4.4	-5.5	-6.4	9.3	-0.6	-0.2	3.3
29	-0.8	5.5	-0.2	0.6	-6.2	-6.6	-3.1	-0.2	-2.7	0.4	2.5	1.2	3.2	-1.2	1.8	-3.5
30	<b>-1.5</b>	<b>-4.5</b>	<b>-1.7</b>	<b>4.8</b>	<b>0.9</b>	<b>4.9</b>	<b>3.8</b>	<b>-1.4</b>	<b>-0.7</b>	<b>0.8</b>	<b>-5.5</b>	<b>-1.7</b>	<b>-14.5</b>	<b>1.0</b>	<b>1.4</b>	<b>-5.6</b>
5	-0.9	7.2	-1.1	7.6	0.8	-2.1	1.1	-2.5	-3.3	4.1	-8.1	-4.8	-11.7	5.6	5.8	-5.9
6	-2.8	-5.6	-2.6	-3.6	2.2	0.9	1.0	-2.6	1.1	6.4	-5.6	-4.7	-20.1	-0.5	3.2	-4.6
7	-0.2	-5.1	0.1	5.8	-2.3	7.5	6.9	-1.0	-1.0	-3.1	-3.7	3.1	-13.0	-1.1	3.5	-2.7
8	1.7	-3.0	2.2	11.1	-0.2	9.2	4.8	3.3	-3.6	5.8	-1.8	2.0	-13.2	3.2	4.8	-2.3
9	-3.5	-12.6	-2.7	7.2	-3.6	7.4	3.5	-4.6	2.4	-3.9	-8.3	-1.3	-20.0	-2.4	-4.5	-6.4
10	-1.2	-4.9	-1.5	-2.9	1.5	9.3	5.2	1.3	-0.1	0.0	-7.4	5.7	-15.4	0.0	3.0	-6.3
11	1.2	-4.9	1.8	17.4	4.9	14.7	8.2	5.0	0.9	2.3	-8.2	0.4	-11.6	0.9	4.1	-3.2
12	-2.6	-4.5	-2.9	11.2	-0.3	10.7	5.4	-3.7	-3.2	-3.0	-6.9	-2.5	-16.7	-4.0	-1.3	-6.5
31年 1月	-0.8	1.5	0.5	-4.2	6.4	3.8	-1.3	2.0	-3.8	-6.8	1.7	0.0	-12.9	-2.8	-5.1	1.7
2	0.2	5.5	-0.6	-2.1	11.1	4.8	-1.2	1.5	6.8	4.3	2.5	3.4	-6.6	-0.2	2.4	-2.3
3	0.2	9.8	-2.1	-6.5	11.0	7.6	0.3	-0.8	0.4	-0.8	1.3	1.0	-5.0	0.1	-2.5	-0.8
4	-1.0	1.8	-2.8	-5.9	11.0	5.0	-1.0	1.9	-0.3	-1.6	6.4	16.0	-11.4	-3.4	-0.5	-2.9
元年 5	<b>-1.8</b>	<b>-15.0</b>	<b>-0.2</b>	<b>-5.8</b>	<b>4.6</b>	<b>6.0</b>	<b>-1.9</b>	<b>-1.9</b>	<b>-7.5</b>	<b>-5.9</b>	<b>7.7</b>	<b>7.0</b>	<b>-15.8</b>	<b>-3.5</b>	<b>-7.3</b>	<b>-1.1</b>
対前月 増減率(%)	<b>-6.9</b>	<b>-17.1</b>	<b>-7.1</b>	<b>0.8</b>	<b>-13.1</b>	<b>-8.7</b>	<b>-8.0</b>	<b>-5.7</b>	<b>-14.6</b>	<b>-8.4</b>	<b>0.7</b>	<b>-3.0</b>	<b>-10.3</b>	<b>-3.5</b>	<b>-6.0</b>	<b>-4.4</b>

事業所規模30人以上

(平成27年平均=100)

年月	TL	D	E	F	G	H	I	J	K	L	M	N	O	P	Q	R
	調査 産業計	建設業	製造業	電気・ガス 水道業等	情報 通信業	運輸業 郵便業	卸売業 小売業	金融業 保険業	不動産業 物品賃貸業	学 術研究等	宿泊業、飲 食サービス業	生活関連 サービス業等	教育、学習 支援業	医療、 福祉	複 合サービス業	他に分類され ないサービス業
<b>指 数</b>																
平成 25年	98.5	100.5	98.1	99.3	99.5	96.4	99.3	103.9	99.1	103.3	100.3	108.9	95.5	95.3	101.4	99.3
26	98.7	99.0	98.4	99.3	97.2	99.7	101.3	98.1	100.9	102.1	100.6	100.5	100.7	92.9	103.7	99.5
27	100.0	100.0	100.0	100.0	100.0	100.0	100.0	100.0	100.0	100.0	100.0	100.0	100.0	100.0	100.0	100.0
28	100.6	98.4	100.5	97.6	100.4	98.7	97.9	101.2	101.2	100.6	99.1	101.1	116.7	100.2	100.8	100.3
29	100.9	100.0	101.0	100.3	100.8	98.0	97.5	98.2	102.3	100.6	104.8	99.5	117.8	99.0	101.9	99.4
30	<b>98.7</b>	<b>89.3</b>	<b>99.4</b>	<b>104.6</b>	<b>109.4</b>	<b>97.6</b>	<b>98.1</b>	<b>101.3</b>	<b>95.4</b>	<b>102.6</b>	<b>98.7</b>	<b>94.4</b>	<b>99.1</b>	<b>100.6</b>	<b>101.5</b>	<b>95.7</b>
5	96.5	115.6	93.7	104.4	105.5	91.9	96.8	102.3	93.6	102.6	99.9	97.5	98.3	100.8	103.7	94.0
6	102.4	87.4	103.9	104.7	112.8	101.7	99.1	104.0	100.5	107.2	100.9	100.9	109.7	103.0	104.1	96.9
7	101.2	92.9	103.2	104.2	111.0	97.3	99.4	103.5	105.8	107.2	96.2	92.8	106.7	101.0	105.3	99.1
8	97.0	93.6	94.6	110.1	109.0	95.4	99.2	107.8	96.2	103.7	98.8	101.0	78.3	106.9	104.7	95.7
9	97.0	80.3	98.7	106.3	104.0	97.6	95.4	94.0	104.6	96.9	95.1	88.5	98.8	98.8	96.3	95.2
10	99.9	95.9	100.1	102.7	109.0	95.3	98.3	103.8	88.1	103.3	98.0	102.8	109.6	101.9	101.6	97.2
11	104.3	89.9	106.5	115.0	115.8	102.2	103.6	106.8	95.2	108.5	101.4	91.5	107.8	104.1	105.1	101.2
12	98.1	83.2	100.6	106.9	104.8	99.4	99.0	98.5	89.6	100.9	97.5	87.6	92.2	97.8	107.6	93.8
31年 1月	90.9	90.7	87.8	96.8	97.6	91.9	92.6	93.7	83.3	89.8	103.6	90.8	76.8	97.7	93.9	93.4
2	97.2	95.1	97.1	93.6	109.8	94.9	98.0	92.1	96.3	99.9	104.8	90.3	97.0	100.0	93.9	92.9
3	97.0	94.8	96.2	94.8	113.3	93.9	94.3	97.8	89.9	100.9	105.1	93.5	93.1	104.0	95.1	93.0
4	100.4	101.2	98.5	97.3	115.9	99.9	102.1	103.8	83.9	103.4	114.0	101.9	101.2	102.9	100.2	93.9
元年 5	<b>94.5</b>	<b>83.5</b>	<b>91.8</b>	<b>99.2</b>	<b>104.4</b>	<b>91.1</b>	<b>96.9</b>	<b>98.3</b>	<b>74.3</b>	<b>97.2</b>	<b>113.9</b>	<b>99.0</b>	<b>84.1</b>	<b>103.0</b>	<b>96.3</b>	<b>91.9</b>
<b>前年(同月)増減率(%)</b>																
平成 25年	-0.4	-2.1	-0.5	-2.9	-7.1	2.0	1.0	-3.8	5.6	-2.0	-0.6	-1.5	7.3	-3.4	0.0	-0.1
26	0.2	-1.5	0.4	0.0	-2.4	3.5	2.0	-5.6	1.8	-1.1	0.3	-7.6	5.4	-2.5	2.3	0.1
27	1.3	1.0	1.6	0.7	2.9	0.3	-1.2	2.0	0.8	-2.1	-0.6	-0.5	-0.6	7.7	-3.6	0.6
28	0.6	-1.6	0.5	-2.4	0.3	-1.3	-2.0	1.2	1.2	0.6	-0.9	1.1	16.6	0.2	0.8	0.3
29	0.3	1.6	0.5	2.8	0.4	-0.7	-0.4	-3.0	1.1	0.0	5.					

第7表 労働時間指数(所定内労働時間)

事業所規模5人以上

(平成27年平均=100)

年月	TL	D	E	F	G	H	I	J	K	L	M	N	O	P	Q	R
	調査 産業計	建設業	製造業	電気・ガス 水道業等	情報 通信業	運輸業、 郵便業	卸売業、 小売業	金融業、 保険業	不動産業、 物品賃貸業	学 術研究等	宿泊業、飲 食サービス業	生活関連 サービス業等	教育、学習 支援業	医療、 福祉	複 合サービス業	他に分類され ないサービス業
平成 25年	99.2	102.4	99.6	99.7	99.4	101.2	99.8	102.4	95.9	101.3	93.6	99.8	100.8	94.7	103.0	98.7
26	97.8	101.6	99.2	99.9	98.3	99.3	97.3	96.8	98.6	99.8	91.3	102.6	92.6	94.3	104.3	99.1
27	100.0	100.0	100.0	100.0	100.0	100.0	100.0	100.0	100.0	100.0	100.0	100.0	100.0	100.0	100.0	100.0
28	99.5	100.3	100.8	100.1	97.4	102.7	97.5	96.8	99.2	96.5	95.3	92.9	103.9	99.2	101.0	101.9
29	98.6	103.9	100.6	100.6	92.4	95.0	94.6	95.6	94.7	97.3	98.3	93.2	107.8	98.2	101.8	99.4
30	<b>97.5</b>	<b>98.8</b>	<b>99.3</b>	<b>99.3</b>	<b>90.6</b>	<b>98.8</b>	<b>97.6</b>	<b>96.1</b>	<b>94.6</b>	<b>98.5</b>	<b>91.5</b>	<b>92.2</b>	<b>100.0</b>	<b>99.6</b>	<b>103.8</b>	<b>93.1</b>
5	94.4	94.3	93.4	100.8	87.3	90.6	94.1	97.0	89.8	96.1	91.4	90.0	102.1	100.6	105.3	90.8
6	101.3	102.0	103.9	101.5	96.8	100.7	99.9	99.9	97.8	104.8	92.0	92.6	108.1	103.5	107.7	96.9
7	100.9	101.3	103.4	99.4	90.1	104.0	101.4	100.3	98.9	100.5	93.2	97.2	104.9	100.1	107.5	96.0
8	96.2	98.4	94.2	104.9	87.7	100.1	98.4	100.3	93.1	99.0	96.5	95.8	81.0	102.5	110.1	92.5
9	97.0	96.9	99.9	100.0	86.9	103.0	97.3	88.5	98.7	96.8	90.3	92.3	95.4	98.3	97.6	92.5
10	97.9	100.7	99.9	96.0	87.2	100.8	97.8	98.4	94.9	98.2	88.6	99.4	106.0	98.2	105.8	91.6
11	102.6	105.6	106.6	105.4	96.4	106.8	102.9	99.7	101.2	104.5	89.6	94.7	108.0	101.4	109.5	96.8
12	97.3	101.6	100.9	100.8	87.4	102.5	98.6	92.7	96.8	97.4	91.4	91.4	92.1	95.7	102.1	91.7
31年 1月	88.8	87.0	88.2	93.4	86.5	92.6	88.9	89.8	82.6	86.5	91.6	90.6	82.5	92.4	93.7	87.1
2	96.0	102.0	99.1	92.4	100.1	99.5	94.0	89.1	97.9	98.1	92.2	90.6	97.9	96.3	96.2	89.2
3	95.5	98.5	97.5	94.3	99.5	97.6	92.2	92.8	92.8	96.8	91.9	95.4	95.9	98.3	99.1	90.6
4	99.5	102.7	101.2	95.6	102.0	103.6	98.9	96.4	97.9	98.4	95.2	101.7	101.0	99.7	105.0	92.7
元年 5	<b>92.6</b>	<b>85.8</b>	<b>93.4</b>	<b>96.9</b>	<b>90.2</b>	<b>94.7</b>	<b>91.9</b>	<b>91.8</b>	<b>84.3</b>	<b>90.4</b>	<b>96.6</b>	<b>97.8</b>	<b>88.5</b>	<b>96.1</b>	<b>98.6</b>	<b>87.9</b>
前年(同月)増減率(%)																
平成 25年	-1.2	0.1	-0.8	-1.1	-4.2	0.2	0.1	-4.3	-1.3	0.6	-1.6	-5.8	3.9	-5.3	-1.3	-1.6
26	-1.4	-0.8	-0.4	0.1	-1.1	-1.9	-2.5	-5.5	2.7	-1.4	-2.6	2.8	-8.1	-0.4	1.2	0.4
27	2.2	-1.6	0.8	0.2	1.7	0.8	2.7	3.3	1.5	0.2	9.5	-2.5	8.0	6.0	-4.0	0.9
28	-0.5	0.3	0.8	0.1	-2.6	2.7	-2.5	-3.2	-0.8	-3.5	-4.6	-7.1	3.9	-0.7	1.0	1.9
29	-0.9	3.6	-0.2	0.5	-5.1	-7.5	-3.0	-1.2	-4.5	0.8	3.1	0.3	3.8	-1.0	0.8	-2.5
30	<b>-1.1</b>	<b>-4.9</b>	<b>-1.3</b>	<b>-1.3</b>	<b>-1.9</b>	<b>4.0</b>	<b>3.2</b>	<b>0.5</b>	<b>-0.1</b>	<b>1.2</b>	<b>-6.9</b>	<b>-1.1</b>	<b>-7.2</b>	<b>1.4</b>	<b>2.0</b>	<b>-6.3</b>
5	-0.5	-1.8	-0.2	1.4	-2.9	-2.6	1.1	0.6	-3.6	5.3	-8.4	-4.3	-3.9	6.7	5.7	-4.9
6	-2.3	-6.4	-2.3	-7.7	-0.6	1.3	1.0	0.4	2.0	6.1	-7.4	-4.8	-13.0	-0.8	2.8	-4.2
7	-0.1	-4.5	-0.1	-0.5	-5.9	7.4	6.4	1.9	1.3	-2.2	-6.2	4.9	-6.8	-0.6	4.3	-4.5
8	1.6	-0.9	2.6	3.5	-4.7	7.2	4.2	5.0	-1.6	6.9	-5.0	1.9	-9.8	3.5	6.1	-3.9
9	-3.2	-10.9	-2.6	2.6	-6.1	6.1	2.7	-3.1	2.6	-3.6	-10.5	0.3	-13.8	-1.6	-3.9	-8.0
10	-1.2	-4.5	-1.7	-5.6	-3.0	7.2	4.4	2.9	1.7	0.6	-8.9	7.2	-9.7	0.6	3.1	-8.3
11	1.6	-3.0	2.4	6.6	1.7	12.3	7.1	6.0	2.8	3.8	-9.9	1.3	-3.3	1.2	7.0	-4.3
12	-2.5	-4.9	-2.7	3.9	-4.1	8.1	4.6	-3.3	-1.1	-2.5	-8.9	-0.4	-10.0	-3.3	-2.1	-8.2
31年 1月	-1.3	-2.9	0.7	-2.3	1.9	3.0	-2.6	-1.3	-2.6	-7.5	0.3	1.6	-10.6	-3.1	-5.4	-0.1
2	-0.3	2.3	-0.4	0.9	7.1	4.7	-2.0	-0.2	7.5	4.4	1.4	5.0	-3.6	-0.8	1.4	-3.5
3	-0.2	6.1	-1.6	-3.7	6.5	5.6	-0.6	-4.1	2.5	-0.6	0.7	5.1	-3.9	-0.5	-2.0	-2.6
4	-1.4	-0.5	-2.3	-2.5	6.5	4.3	-2.0	-2.7	0.5	-1.9	3.9	17.7	-7.2	-3.8	0.5	-3.7
元年 5	<b>-1.9</b>	<b>-9.0</b>	<b>0.0</b>	<b>-3.9</b>	<b>3.3</b>	<b>4.5</b>	<b>-2.3</b>	<b>-5.4</b>	<b>-6.1</b>	<b>-5.9</b>	<b>5.7</b>	<b>8.7</b>	<b>-13.3</b>	<b>-4.5</b>	<b>-6.4</b>	<b>-3.2</b>
対前月 増減率(%)	<b>-6.9</b>	<b>-16.5</b>	<b>-7.7</b>	<b>1.4</b>	<b>-11.6</b>	<b>-8.6</b>	<b>-7.1</b>	<b>-4.8</b>	<b>-13.9</b>	<b>-8.1</b>	<b>1.5</b>	<b>-3.8</b>	<b>-12.4</b>	<b>-3.6</b>	<b>-6.1</b>	<b>-5.2</b>

事業所規模30人以上

(平成27年平均=100)

年月	TL	D	E	F	G	H	I	J	K	L	M	N	O	P	Q	R
	調査 産業計	建設業	製造業	電気・ガス 水道業等	情報 通信業	運輸業、 郵便業	卸売業、 小売業	金融業、 保険業	不動産業、 物品賃貸業	学 術研究等	宿泊業、飲 食サービス業	生活関連 サービス業等	教育、学習 支援業	医療、 福祉	複 合サービス業	他に分類され ないサービス業
平成 25年	99.2	101.8	99.2	100.1	100.0	99.3	98.9	101.3	97.0	101.6	100.1	110.7	97.8	95.7	103.0	98.4
26	98.7	99.4	98.7	100.2	99.1	99.8	100.6	96.3	98.1	100.8	99.5	100.9	102.5	92.8	103.1	99.1
27	100.0	100.0	100.0	100.0	100.0	100.0	100.0	100.0	100.0	100.0	100.0	100.0	100.0	100.0	100.0	100.0
28	100.5	100.1	100.7	98.9	100.6	99.1	98.7	100.3	101.2	100.7	99.7	101.0	107.7	100.3	101.5	100.2
29	100.6	102.7	100.8	101.0	101.0	99.0	98.3	97.9	101.6	101.3	105.6	99.0	109.6	99.1	102.0	99.3
30	<b>99.1</b>	<b>92.5</b>	<b>99.5</b>	<b>99.7</b>	<b>105.2</b>	<b>99.8</b>	<b>98.4</b>	<b>98.8</b>	<b>95.8</b>	<b>101.9</b>	<b>97.3</b>	<b>99.2</b>	<b>103.7</b>	<b>101.1</b>	<b>103.2</b>	<b>94.5</b>
5	96.6	95.3	94.0	101.2	100.9	93.9	97.4	100.1	93.4	101.9	98.7	97.8	101.5	102.1	104.8	93.3
6	103.1	92.1	104.4	101.8	109.1	104.9	99.8	101.8	101.2	106.8	100.1	100.2	113.6	103.5	106.9	96.1
7	101.8	97.9	103.3	99.8	106.5	100.2	99.8	102.1	105.5	106.8	94.2	92.9	111.7	101.7	107.9	97.6
8	97.7	100.7	94.6	105.2	104.3	97.9	99.6	106.0	97.4	103.2	95.8	97.8	86.5	107.1	107.6	94.5
9	97.6	85.5	98.9	100.4	98.5	100.2	95.9	91.2	103.9	96.0	94.2	89.1	102.6	100.1	97.2	93.8
10	100.1	102.5	99.7	96.3	103.2	98.1	98.4	100.7	90.1	102.6	97.2	102.4	112.4	102.6	101.8	95.2
11	104.5	96.3	106.3	105.8	111.2	105.4	103.9	103.2	97.4	108.4	100.7	90.9	111.1	103.8	109.6	99.8
12	98.4	88.5	100.6	101.2	99.5	101.3	98.9	95.1	91.9	100.0	96.1	88.8	96.8	98.1	104.4	92.6
31年 1月	91.2	86.9	88.6	93.0	90.3	93.7	92.1	89.1	81.5	89.8	101.8	89.7	83.9	97.4	94.6	90.7
2	97.6	93.7	97.8	90.9	101.5	97.4	98.1	88.1	93.8	98.8	103.7	89.0	107.0	98.8	94.6	91.1
3	97.7	94.8	97.2	91.3	103.1	95.7	94.3	92.0	87.4	98.9	104.3	96.9	102.7	103.5	98.6	91.2
4	100.9	99.7	99.7	93.6	105.2	101.8	101.3	95.6	86.0	102.3	112.0	103.5	110.9	102.8	101.8	92.6
元年 5	<b>95.4</b>	<b>83.4</b>	<b>93.0</b>	<b>96.8</b>	<b>97.5</b>	<b>93.9</b>	<b>96.3</b>	<b>92.6</b>	<b>77.4</b>	<b>96.5</b>	<b>112.7</b>	<b>98.8</b>	<b>91.7</b>	<b>103.2</b>	<b>97.5</b>	<b>89.8</b>
前年(同月)増減率(%)																
平成 25年	-1.0	-4.1	-1.1	-0.8	-4.7	-1.0	0.5	-3.5	3.7	-0.8	-1.3	-1.8	5.4	-3.4	-1.7	1.7
26	-0.5	-2.4	-0.4	0.1	-1.0	0.5	1.7	-5.0	1.1	-0.7	-0.6	-8.9	4.8	-2.9	0.1	0.7
27	1.3	0.6	1.2	-0.2	1.0	0.2	-0.6	3.9	2.0	-0.9	0.4	-0.8	-2.4	7.8	-3.0	1.0
28	0.5	0.0	0.7	-1.1	0.5	-0.9	-1.4	0.3	1.2	0.8	-0.3	0.9	7.7	0.2	1.4	0.2
29	0.1	2.6	0.1	2.1	0.4	-0.1	-0.4	-2.4	0.4	0.6	5.9	-2.0	1.8	-1.2	0.5	-0.9
30	<b>-1.5</b>															

第8表 労働時間指数(所定外労働時間)

事業所規模5人以上 (平成27年平均=100)

年月	TL	D	E	F	G	H	I	J	K	L	M	N	O	P	Q	R
	調査 産業計	建設業	製造業	電気・ガス 水道業等	情報 通信業	運輸業、 郵便業	卸売業、 小売業	金融業、 保険業	不動産業、 物品賃貸業	学 術 研究等	宿泊業、飲 食サービス業	生活関連 サービス業等	教育、学習 支援業	医療、 福祉	複 合	他に分類され ないサービス業
<b>指 数</b>																
平成 25年	94.7	117.5	86.0	132.1	88.3	95.1	94.4	137.4	159.3	157.6	70.0	109.0	84.4	85.4	102.7	125.3
26	96.0	123.4	93.9	127.1	79.3	97.0	90.3	115.6	128.6	107.0	82.9	101.3	77.1	95.2	115.8	111.6
27	100.0	100.0	100.0	100.0	100.0	100.0	100.0	100.0	100.0	100.0	100.0	100.0	100.0	100.0	100.0	100.0
28	98.2	72.8	97.2	89.7	66.0	96.7	85.8	102.8	85.1	85.2	81.5	110.7	154.8	102.7	77.2	127.7
29	98.1	103.6	97.8	92.1	53.1	95.2	80.1	115.6	107.4	80.6	73.8	131.5	155.3	98.8	97.7	103.7
30	<b>92.1</b>	<b>104.9</b>	<b>92.1</b>	<b>175.6</b>	<b>77.6</b>	<b>104.6</b>	<b>93.5</b>	<b>87.8</b>	<b>99.2</b>	<b>76.8</b>	<b>93.8</b>	<b>115.8</b>	<b>65.0</b>	<b>91.0</b>	<b>88.7</b>	<b>109.8</b>
31年 5	90.2	217.6	85.8	152.7	80.0	91.4	85.1	81.0	101.0	76.2	77.8	130.6	76.5	80.3	101.3	90.1
6	91.0	97.2	91.5	149.1	72.9	97.5	86.5	79.0	89.4	85.4	92.1	136.7	86.8	98.4	93.3	94.4
7	93.4	86.1	94.9	168.2	78.1	102.9	97.3	85.0	85.6	73.8	106.3	87.8	66.2	86.9	88.0	126.8
8	91.0	78.7	88.6	180.0	79.4	111.4	97.3	89.0	93.3	71.5	130.2	146.9	20.6	96.7	77.3	112.7
9	91.8	82.4	93.8	190.9	83.2	112.9	94.6	94.0	101.0	73.1	98.4	77.6	65.4	72.1	86.7	118.3
10	97.5	110.2	96.6	191.8	86.5	111.8	105.4	94.0	88.5	73.1	87.3	106.1	79.4	86.9	101.3	129.6
11	100.8	108.3	101.7	241.8	83.2	117.9	102.7	107.0	91.3	70.8	93.7	102.0	72.8	101.6	60.0	125.4
12	94.3	100.9	94.3	187.3	82.6	117.1	100.0	103.0	85.6	74.6	98.4	75.5	52.9	85.2	140.0	118.3
31年 1月	95.1	148.1	89.2	110.0	112.9	106.1	98.6	102.0	109.6	83.8	101.6	106.1	38.2	113.1	86.7	118.3
2	95.1	148.1	89.2	110.0	112.9	106.1	98.6	102.0	109.6	83.8	101.6	106.1	38.2	113.1	86.7	118.3
3	94.3	148.1	85.8	120.9	122.6	109.3	100.0	125.0	99.0	92.3	103.2	44.9	41.9	104.9	60.0	129.6
4	95.9	137.0	85.2	124.5	124.5	113.9	116.2	148.0	101.0	81.5	125.4	77.6	27.2	100.0	76.0	116.9
元年 5	<b>90.2</b>	<b>103.7</b>	<b>84.1</b>	<b>119.1</b>	<b>94.2</b>	<b>103.6</b>	<b>91.9</b>	<b>127.0</b>	<b>76.9</b>	<b>72.3</b>	<b>114.3</b>	<b>100.0</b>	<b>42.6</b>	<b>98.4</b>	<b>76.0</b>	<b>125.4</b>
<b>前年(同月)増減率(%)</b>																
平成 25年	3.7	-3.7	3.8	8.6	-6.4	11.0	-5.2	1.7	40.5	17.2	7.0	-12.1	22.7	-3.6	37.8	-8.9
26	1.3	5.0	9.2	-3.9	-10.2	2.0	-4.4	-15.9	-19.3	-32.1	18.5	-7.0	-8.7	11.4	12.8	-10.9
27	4.2	-19.0	6.5	-21.2	26.0	3.1	10.9	-13.5	-22.2	-6.5	20.5	-1.2	29.8	5.0	-13.6	-10.4
28	-1.8	-27.2	-2.8	-10.4	-34.0	-3.4	-14.2	2.8	-14.9	-14.9	-18.6	10.5	54.7	2.8	-22.8	27.7
29	-0.1	42.3	0.6	2.7	-19.5	-1.6	-6.6	12.5	26.2	-5.4	-9.4	18.8	0.3	-3.8	26.6	-18.8
30	<b>-6.1</b>	<b>1.3</b>	<b>-5.8</b>	<b>90.7</b>	<b>46.1</b>	<b>9.9</b>	<b>16.7</b>	<b>-24.0</b>	<b>-7.6</b>	<b>-4.7</b>	<b>27.1</b>	<b>-11.9</b>	<b>-58.1</b>	<b>-7.9</b>	<b>-9.2</b>	<b>5.9</b>
31年 5	-6.7	144.8	-8.5	118.1	63.3	0.8	1.6	-36.7	0.0	-10.8	-2.0	-12.3	-54.4	-17.0	10.1	-22.0
6	-9.0	10.5	-5.3	59.3	56.8	-1.4	1.6	-35.2	-8.9	9.9	38.1	-4.3	-57.4	5.4	11.1	-13.0
7	-2.6	-14.7	2.5	101.2	68.0	7.5	16.1	-32.5	-27.6	-15.8	55.6	-29.5	-54.1	-13.1	-12.0	32.4
8	2.8	-29.2	-0.7	147.6	86.4	19.9	14.3	-18.3	-25.4	-8.9	67.4	2.8	-62.1	-3.3	-19.5	31.2
9	-7.5	-35.1	-4.0	54.4	31.6	14.5	16.6	-21.0	0.0	-7.7	47.5	-34.5	-58.1	-22.8	-13.3	25.3
10	-1.7	-9.2	0.0	18.5	78.7	20.3	21.8	-17.5	-22.0	-7.7	30.9	-20.0	-50.9	-14.5	2.6	29.6
11	-3.2	-25.0	-3.8	168.7	55.5	26.9	31.0	-6.1	-22.2	-17.9	31.2	-18.1	-57.7	-4.7	-45.8	15.6
12	-3.3	0.0	-4.7	116.8	60.1	23.8	23.3	-7.2	-28.2	-9.4	37.8	-41.3	-60.9	-18.8	10.5	29.3
31年 1月	6.8	64.9	-2.8	-20.5	62.2	7.7	23.9	56.3	-17.1	3.4	24.6	-26.1	-43.3	1.8	1.7	29.6
2	5.4	53.8	-3.7	-26.2	60.6	4.9	15.9	27.5	-0.9	3.7	23.2	-23.6	-44.2	13.1	30.0	20.0
3	6.6	61.5	-6.2	-28.1	59.6	18.2	19.3	56.3	-20.8	-3.2	12.1	-69.0	-23.0	14.3	-15.1	29.6
4	3.6	34.4	-7.4	-29.8	62.1	8.1	17.8	80.5	-10.2	1.9	52.0	-23.9	-63.7	5.2	-21.9	13.7
元年 5	<b>0.0</b>	<b>-52.3</b>	<b>-2.0</b>	<b>-22.0</b>	<b>17.8</b>	<b>13.3</b>	<b>8.0</b>	<b>58.8</b>	<b>-23.9</b>	<b>-5.1</b>	<b>46.9</b>	<b>-23.4</b>	<b>-44.3</b>	<b>22.5</b>	<b>-25.0</b>	<b>39.2</b>
対前月 増減率(%)	<b>-5.9</b>	<b>-24.3</b>	<b>-1.3</b>	<b>-4.3</b>	<b>-24.3</b>	<b>-9.0</b>	<b>-20.9</b>	<b>-14.2</b>	<b>-23.9</b>	<b>-11.3</b>	<b>-8.9</b>	<b>28.9</b>	<b>56.6</b>	<b>-1.6</b>	<b>0.0</b>	<b>7.3</b>

事業所規模30人以上 (平成27年平均=100)

年月	TL	D	E	F	G	H	I	J	K	L	M	N	O	P	Q	R
	調査 産業計	建設業	製造業	電気・ガス 水道業等	情報 通信業	運輸業、 郵便業	卸売業、 小売業	金融業、 保険業	不動産業、 物品賃貸業	学 術 研究等	宿泊業、飲 食サービス業	生活関連 サービス業等	教育、学習 支援業	医療、 福祉	複 合	他に分類され ないサービス業
<b>指 数</b>																
平成 25年	91.5	88.6	89.1	95.5	109.0	83.2	105.2	141.9	136.3	126.7	102.1	73.4	78.9	87.3	70.9	126.5
26	98.4	92.8	95.6	94.3	83.4	100.3	110.8	123.1	136.1	116.0	116.6	92.3	86.5	93.2	105.5	112.3
27	100.0	100.0	100.0	100.0	100.0	100.0	100.0	100.0	100.0	100.0	100.0	100.0	100.0	100.0	100.0	100.0
28	101.8	84.7	98.6	82.3	97.3	96.6	84.6	114.4	100.8	99.1	89.9	101.4	182.4	98.8	90.7	102.6
29	103.2	78.0	103.1	91.5	98.2	93.4	85.2	104.3	110.8	93.1	92.5	109.3	178.7	97.6	100.6	100.2
30	<b>94.4</b>	<b>63.3</b>	<b>98.4</b>	<b>163.7</b>	<b>171.8</b>	<b>87.4</b>	<b>93.2</b>	<b>141.9</b>	<b>90.5</b>	<b>111.3</b>	<b>117.7</b>	<b>98.6</b>	<b>65.6</b>	<b>89.9</b>	<b>76.4</b>	<b>117.8</b>
31年 5	95.1	280.1	91.6	142.4	173.6	82.4	86.8	136.5	95.8	111.1	116.9	92.2	75.0	72.7	87.9	106.2
6	95.1	49.7	100.0	139.0	168.1	86.5	86.8	137.6	93.3	111.9	111.3	115.6	80.5	93.9	63.6	110.8
7	95.8	52.4	102.1	156.8	179.1	83.3	93.4	125.9	109.2	111.9	123.9	89.1	70.1	87.9	67.7	126.2
8	90.1	36.1	94.7	167.8	180.2	83.7	92.1	136.5	82.4	109.5	142.3	162.5	17.7	103.0	63.6	116.9
9	91.5	38.2	97.4	178.0	185.7	85.3	86.8	138.8	112.6	107.1	107.0	78.1	71.3	71.2	83.8	121.5
10	97.9	42.9	103.7	178.8	196.7	81.7	96.1	152.9	65.5	111.1	108.5	110.9	89.0	86.4	90.0	133.8
11	102.1	37.7	108.4	225.4	184.6	87.2	98.7	164.7	69.7	109.5	111.3	103.1	83.5	110.6	39.4	127.7
12	95.1	39.8	100.5	174.6	184.6	90.4	100.0	152.9	63.0	111.1	116.9	65.6	58.5	90.9	154.5	113.8
31年 1月	88.7	121.5	82.1	142.4	207.7	83.3	101.3	167.1	104.2	90.5	128.2	110.9	25.0	104.5	83.8	143.1
2	93.7	105.8	91.6	126.3	236.3	82.7	97.4	155.3	125.2	113.5	119.7	114.1	23.8	124.2	83.8	124.6
3	90.8	94.8	88.4	137.3	267.0	85.3	94.7	189.4	118.5	123.8	115.5	29.7	22.6	115.2	44.4	126.2
4	95.1	113.1	89.5	141.5	276.9	90.7	115.8	232.9	59.7	116.7	142.3	70.3	30.5	104.5	76.8	116.9
元年 5	<b>86.6</b>	<b>84.3</b>	<b>82.6</b>	<b>128.0</b>	<b>208.8</b>	<b>77.9</b>	<b>107.9</b>	<b>189.4</b>	<b>38.7</b>	<b>104.8</b>	<b>129.6</b>	<b>103.1</b>	<b>28.7</b>	<b>98.5</b>	<b>78.8</b>	<b>129.2</b>
<b>前年(同月)増減率(%)</b>																
平成 25年	6.2	21.1	6.0	-20.2	-25.6	24.3	10.5	-8.1	34.1	-10.7	10.8	7.7	30.1	-1.5	43.4	-18.4
26	7.5	4.8	7.3	-1.2	-23.5	20.4	5.4	-13.2	-0.1	-8.4	14.3	25.6	9.6	6.8	48.9	-11.3
27	1.6	7.7	4.6	6.0	19.8	-0.2	-9.8	-18.8	-26.5	-13.8	-14.2	8.4	15.6	7.3	-5.2	-10.8
28	1.8	-15.4	-1.4	-17.7	-2.7	-3.3	-15.4	14.5	0.8	-0.9</						

第9表 常用雇用指数

事業所規模5人以上

(平成27年平均=100)

年月	TL	D	E	F	G	H	I	J	K	L	M	N	O	P	Q	R
	調査 産業計	建設業	製造業	電気・ガス 水道業等	情報 通信業	運輸業、 郵便業	卸売業、 小売業	金融業、 保険業	不動産業、 物品賃貸業	学 術 研究等	宿泊業、飲 食サービス業	生活関連 サービス業等	教育、学習 支援業	医療、 福祉	複 合サービス業	他に分類され ないサービス業
平成 25年	99.6	102.5	102.5	110.5	103.6	102.9	98.2	94.3	103.1	100.0	96.8	102.5	99.2	96.2	99.7	94.5
26	99.2	100.3	100.0	117.2	99.4	100.4	97.3	99.5	99.2	98.1	96.0	101.7	100.2	99.7	102.2	99.8
27	100.0	100.0	100.0	100.0	100.0	100.0	100.0	100.0	100.0	100.0	100.0	100.0	100.0	100.0	100.0	100.0
28	100.2	101.6	98.7	116.1	107.9	100.0	98.9	100.7	101.2	102.2	102.6	94.7	102.4	100.7	96.7	102.4
29	100.3	104.9	100.2	97.5	105.4	100.9	95.9	99.5	101.2	99.5	102.3	90.4	103.7	101.1	94.9	105.8
30	100.9	103.0	100.2	35.9	110.3	101.4	97.1	98.4	100.5	99.8	102.8	91.5	107.7	103.5	85.8	108.6
31年 5	101.3	104.2	101.2	37.7	111.6	100.7	97.9	99.7	101.0	99.6	99.6	91.1	108.2	104.6	84.9	108.9
6	101.3	103.5	101.1	37.4	111.1	101.5	97.4	99.8	102.3	99.1	99.3	91.5	108.3	104.9	85.6	109.4
7	101.4	102.0	101.1	34.5	111.3	102.1	97.2	98.8	101.9	99.3	101.8	92.6	108.9	104.4	85.6	109.9
8	101.3	101.6	100.6	34.5	110.0	101.4	96.9	98.3	100.5	99.6	103.9	91.6	109.1	104.0	87.1	110.6
9	101.2	100.5	100.4	34.3	109.4	101.6	96.5	98.0	98.4	100.3	104.4	89.9	109.6	104.6	87.4	109.8
10	101.0	101.6	100.5	34.2	109.6	101.7	95.9	98.1	99.4	100.5	104.2	89.9	109.0	104.0	87.8	109.3
11	101.5	103.1	100.5	34.1	109.7	102.9	96.2	98.6	98.5	100.2	107.4	91.3	109.6	104.2	87.5	108.3
12	102.1	103.3	100.5	34.2	108.6	103.2	96.6	98.1	98.4	100.4	111.3	93.6	110.0	104.9	87.0	108.5
31年 1月	102.2	102.5	100.4	110.5	108.2	103.3	95.9	97.4	96.7	99.2	111.4	93.0	110.5	104.8	87.9	108.4
2	101.9	103.9	100.1	110.4	108.7	103.5	95.9	97.0	95.9	99.4	108.7	91.8	109.2	104.9	89.9	108.9
3	101.1	105.3	99.2	110.2	108.1	102.6	95.5	96.8	95.3	99.1	106.9	91.9	107.2	103.3	88.4	109.3
4	101.9	107.2	100.1	111.2	109.7	104.4	96.5	97.3	95.5	100.0	105.7	92.4	108.8	102.9	90.1	110.8
元年 5	101.9	107.3	100.5	111.1	109.1	104.3	95.8	98.0	97.4	101.2	106.4	93.4	108.2	103.0	87.3	110.1
前年(同月)増減率(%)																
平成 25年	-0.6	-1.3	-1.7	-8.2	-6.8	-0.8	-0.9	-2.8	-0.5	1.2	0.5	-3.0	-2.3	2.7	2.9	1.5
26	-0.3	-2.1	-2.5	6.0	-4.0	-2.4	-0.9	5.7	-3.7	-1.9	-0.8	1.1	3.6	2.5	5.6	
27	0.7	-0.3	0.1	-14.7	0.6	-0.4	2.8	0.5	0.8	2.0	4.1	-1.7	-0.2	0.3	-2.1	0.2
28	0.2	1.7	-1.3	16.1	7.9	0.0	-1.0	0.7	1.2	2.2	2.6	-5.2	2.4	0.7	-3.3	2.2
29	0.1	3.1	1.5	-16.0	-2.4	0.9	-3.0	-1.2	0.0	-2.5	-0.3	-4.6	1.3	0.4	-1.9	3.4
30	0.6	-1.8	0.0	-63.2	4.6	0.5	1.3	-1.1	-0.7	0.3	0.5	1.2	3.9	2.4	-9.6	2.6
31年 5	0.9	-2.0	0.9	-67.0	6.2	0.3	1.8	-0.8	-0.2	0.2	-1.7	0.6	5.3	4.1	-11.9	2.8
6	0.8	-2.1	0.5	-67.3	6.0	0.6	1.2	0.0	1.2	-0.3	-1.9	1.2	4.6	3.8	-9.9	3.5
7	1.1	-1.6	0.5	-56.1	8.6	1.0	1.1	-0.6	1.7	0.1	-0.2	1.5	4.8	2.9	-9.8	3.9
8	1.0	-3.0	0.1	-56.1	7.2	-0.3	1.0	-1.2	0.0	-0.2	0.8	0.5	5.7	3.9	-8.0	4.4
9	0.9	-4.1	-0.2	-56.4	6.0	0.3	1.3	-1.4	-2.8	0.0	1.4	0.0	5.7	3.9	-7.0	3.6
10	0.6	-3.1	-0.4	-56.5	4.5	0.5	0.1	-0.3	-3.5	1.1	0.9	0.3	4.7	3.3	-7.2	2.8
11	0.8	-1.7	-0.3	-56.7	2.6	0.4	0.0	-0.4	-2.0	1.1	4.4	2.1	5.1	3.1	-6.6	0.9
12	1.4	-0.9	-0.5	-56.5	1.8	1.9	0.8	-0.3	-1.6	1.0	8.5	2.7	5.4	2.7	-7.3	1.2
31年 1月	1.9	-1.5	0.6	193.9	-2.3	3.2	-2.0	-0.9	-3.9	-0.3	8.3	1.8	5.5	3.4	4.4	1.9
2	2.0	-0.2	0.5	197.6	-2.3	2.8	-1.5	-0.1	-6.1	0.4	8.7	-0.5	3.9	4.3	7.0	1.8
3	1.7	1.2	1.2	197.8	-0.4	1.9	-1.3	0.2	-5.1	-0.6	6.7	0.0	2.4	2.4	5.5	2.1
4	1.6	3.7	0.9	195.0	-2.0	3.7	-1.6	-2.6	-6.4	-0.7	7.4	2.0	3.4	-0.4	6.3	2.2
元年 5	0.6	3.0	-0.7	194.7	-2.2	3.6	-2.1	-1.7	-3.6	1.6	6.8	2.5	0.0	-1.5	2.8	1.1
対前月 増減率(%)	0.0	0.1	0.4	-0.1	-0.5	-0.1	-0.7	0.7	2.0	1.2	0.7	1.1	-0.6	0.1	-3.1	-0.6

事業所規模30人以上

(平成27年平均=100)

年月	TL	D	E	F	G	H	I	J	K	L	M	N	O	P	Q	R
	調査 産業計	建設業	製造業	電気・ガス 水道業等	情報 通信業	運輸業、 郵便業	卸売業、 小売業	金融業、 保険業	不動産業、 物品賃貸業	学 術 研究等	宿泊業、飲 食サービス業	生活関連 サービス業等	教育、学習 支援業	医療、 福祉	複 合サービス業	他に分類され ないサービス業
平成 25年	100.6	96.4	103.3	108.4	103.0	104.5	102.2	99.9	116.3	100.2	98.9	102.9	98.7	98.1	90.8	89.4
26	99.4	97.7	101.0	98.5	100.1	101.4	96.1	100.7	101.3	98.5	95.7	99.8	101.2	98.8	98.8	97.6
27	100.0	100.0	100.0	100.0	100.0	100.0	100.0	100.0	100.0	100.0	100.0	100.0	100.0	100.0	100.0	100.0
28	99.6	101.4	99.3	95.9	100.2	98.3	98.8	100.5	99.3	102.3	104.9	98.4	99.7	100.0	100.1	97.6
29	99.6	105.7	99.9	94.8	98.8	98.3	94.7	99.6	99.5	99.4	106.7	96.6	97.5	101.0	97.1	99.8
30	100.0	104.9	99.0	40.3	107.8	99.7	98.0	100.3	100.0	98.4	103.2	99.5	100.6	104.2	80.1	102.1
31年 5	100.7	107.4	99.7	42.4	108.5	99.4	100.4	102.6	100.9	98.4	101.0	99.1	101.0	105.7	79.5	101.7
6	100.8	104.1	100.0	42.0	108.6	100.5	99.5	100.9	100.8	97.9	101.3	99.4	101.1	106.7	79.6	102.0
7	100.7	102.2	100.0	38.8	109.0	100.1	98.2	100.4	101.4	98.6	103.0	99.8	101.2	106.0	79.6	103.4
8	100.4	103.8	99.4	38.7	108.8	99.5	96.5	100.1	101.0	98.8	104.6	100.0	101.7	105.3	81.6	104.1
9	100.2	104.0	99.2	38.5	108.5	99.5	96.1	100.0	98.3	98.1	104.4	99.8	101.7	104.8	82.0	103.4
10	100.1	105.5	99.4	38.4	108.8	100.1	96.1	99.6	97.9	97.8	102.0	99.9	101.7	104.3	81.2	103.1
11	100.2	105.4	99.3	38.3	108.4	101.8	96.9	100.5	97.4	97.9	102.7	99.6	101.7	104.3	80.6	101.8
12	100.4	107.0	99.4	38.4	108.5	101.9	96.7	100.0	96.7	98.4	103.8	102.3	102.2	104.6	80.5	102.1
31年 1月	100.6	105.8	99.3	91.0	109.0	101.9	96.4	99.3	96.8	97.1	102.3	102.8	102.1	104.9	80.4	101.7
2	100.3	105.6	98.9	90.8	109.7	102.1	96.5	99.0	96.8	96.7	100.8	103.2	98.7	105.2	80.4	101.8
3	99.4	109.6	97.7	90.6	109.3	101.5	96.3	98.7	96.3	96.4	99.1	104.5	97.1	102.8	81.3	102.1
4	100.5	112.5	98.8	91.8	111.7	104.3	97.9	99.1	95.9	97.5	101.3	107.6	99.5	102.0	82.5	102.4
元年 5	100.5	112.5	99.3	91.6	111.8	104.4	97.2	97.7	98.0	97.9	103.2	109.4	97.3	102.6	81.5	100.3
前年(同月)増減率(%)																
平成 25年	-1.4	0.1	-1.7	-7.5	-8.3	-2.0	-3.3	-3.4	-13.4	1.8	-0.3	-2.9	-3.7	1.1	8.6	1.5
26	-1.1	1.3	-2.3	-9.2	-2.8	-3.0	-6.1	0.8	-12.9	-1.7	-3.2	2.6	0.7	8.8	9.2	
27	0.5	2.4	-1.0	1.6	-0.1	-1.3	4.1	-0.7	-1.1	1.5	4.5	0.2	-1.1	1.2	2.5	
28	-0.5	1.4	-0.7	-4.1	0.2	-1.7	-1.3	0.4	-0.6	2.3	4.9	-1.6	-0.2	0.0	0.1	-2.4
29	0.0	4.3	0.6	-1.0	-1.3	0.0	-4.1	-0.8	0.1	-2.8	1.6	-1.8	-2.3	1.0	-3.0	2.3
30	0.4	-0.8	-0.9	-57.5	9.1	1.4	3.5	0.7	0.5	-1.0	-3.3	3.0	3.2	3.2	-17.5	2.3
31年 5	1.1	0.7	-0.4	-55.4	10.2	0.5	5.5	3.1	1.8	-1.1	-4.3	2.3	4.8	5.4	-18.6	2.8
6	0.9	-														



第10表 季節調整済指数（事業所規模30人以上）

（平成27年平均＝100）

調査産業計

年月	現金給与総額		定期給与		総実労働時間		所定外労働時間		常用雇用指数		入職率		離職率	
	季節調整済指数	前月比	季節調整済指数	前月比	季節調整済指数	前月比	季節調整済指数	前月比	季節調整済指数	前月比	季節調整済	前月差	季節調整済	前月差
		%		%		%		%		%	%	ポイント	%	ポイント
6	100.9	-0.5	99.9	-0.1	97.8	-2.7	93.9	-3.3	99.9	0.3	1.73	-0.27	1.80	0.17
7	100.6	-0.3	100.9	1.0	98.9	1.1	97.8	4.2	100.5	0.6	1.95	0.22	2.09	0.29
8	103.2	2.6	102.4	1.5	100.5	1.6	98.0	0.2	100.4	-0.1	1.93	-0.02	1.64	-0.45
9	100.0	-3.1	99.9	-2.4	97.3	-3.2	91.1	-7.0	100.3	-0.1	1.38	-0.55	1.57	-0.07
10	101.4	1.4	100.6	0.7	99.7	2.5	96.4	5.8	100.1	-0.2	1.46	0.08	1.55	-0.02
11	102.3	0.9	101.0	0.4	101.3	1.6	97.3	0.9	100.4	0.3	1.53	0.07	1.50	-0.05
12	98.5	-3.7	100.6	-0.4	98.4	-2.9	91.5	-6.0	100.9	0.5	1.71	0.18	1.32	-0.18
31年 1月	101.0	2.5	100.1	-0.5	98.1	-0.3	95.1	3.9	100.9	0.0	1.50	-0.21	1.59	0.27
2	100.2	-0.8	100.5	0.4	98.0	-0.1	95.2	0.1	100.8	-0.1	1.43	-0.07	1.60	0.01
3	99.5	-0.7	99.9	-0.6	96.8	-1.2	92.9	-2.4	100.6	-0.2	1.64	0.21	1.76	0.16
4	100.4	0.9	100.1	0.2	96.2	-0.6	92.4	-0.5	100.3	-0.3	1.47	-0.17	1.48	-0.28
元年 5	100.7	0.3	101.5	1.4	98.0	1.9	88.0	-4.8	100.1	-0.2	1.58	0.11	1.84	0.36

製造業

（平成27年平均＝100）

年月	現金給与総額		定期給与		総実労働時間		所定外労働時間		常用雇用指数		入職率		離職率	
	季節調整済指数	前月比	季節調整済指数	前月比	季節調整済指数	前月比	季節調整済指数	前月比	季節調整済指数	前月比	季節調整済	前月差	季節調整済	前月差
		%		%		%		%		%	%	ポイント	%	ポイント
6	91.3	-9.5	99.2	-1.1	99.7	-1.1	103.1	6.0	101.8	2.5	1.10	0.16	1.00	0.17
7	105.3	15.3	100.7	1.5	100.1	0.4	104.1	1.0	101.6	-0.2	0.94	-0.16	0.69	-0.31
8	100.0	-5.0	101.4	0.7	101.2	1.1	98.9	-5.0	98.5	-3.1	1.25	0.31	1.16	0.47
9	98.9	-1.1	99.6	-1.8	98.7	-2.5	97.7	-1.2	100.9	2.4	0.89	-0.36	0.91	-0.25
10	100.5	1.6	98.2	-1.4	99.0	0.3	102.3	4.7	101.0	0.1	0.93	0.04	1.10	0.19
11	99.3	-1.2	98.2	0.0	101.4	2.4	102.7	0.4	99.5	-1.5	1.10	0.17	0.91	-0.19
12	96.3	-3.0	99.9	1.7	99.6	-1.8	96.9	-5.6	98.6	-0.9	1.21	0.11	0.96	0.05
31年 1月	101.7	5.6	99.5	-0.4	97.6	-2.0	88.6	-8.6	99.8	1.2	1.12	-0.09	1.30	0.34
2	98.7	-2.9	100.1	0.6	95.9	-1.7	90.4	2.0	99.8	0.0	1.08	-0.04	1.32	0.02
3	95.5	-3.2	97.7	-2.4	95.0	-0.9	86.8	-4.0	98.9	-0.9	1.07	-0.01	1.12	-0.20
4	98.6	3.2	99.5	1.8	94.1	-0.9	88.2	1.6	98.4	-0.5	1.00	-0.07	1.37	0.25
元年 5	99.3	0.7	100.2	0.7	97.6	3.7	87.7	-0.6	99.0	0.6	0.95	-0.05	1.05	-0.32

季節調整済指数

指数を見た場合、たとえば現金給与総額ではボーナス時に指数が大きくなるものとなり、前月との比較がしにくい。雇用指数や入職率も季節の変動が大きい。このように、指数及び比率の変動は原系列そのままでは時系列的な変化を的確に判断できないことがある。季節調整済指数はこの原系列の季節性を除去した指数である。ここでは、センサス局方式を用いて算定した季節調整係数で原系列を除いて求めるという方法によっている。

2 実数表

令和元年5月分  
事業所規模 = 5人以上

第1表 産業、性別常用労働者1人平均月間現金給与額

(単位:円)

産 業	現金給与と総額			きまって支給する給与					特別に支払われた給与		
	計	男	女	計	男	女	所定内給与	超過労働給与	計	男	女
TL 調査産業計	253,388	321,299	172,209	250,375	317,114	170,598	228,433	21,942	3,013	4,185	1,611
D 建設業	309,407	335,238	198,688	299,785	324,827	192,446	279,616	20,169	9,622	10,411	6,242
E 製造業	303,843	353,472	183,999	299,214	347,733	182,050	266,791	32,423	4,629	5,739	1,949
F 電気・ガス・熱供給・水道業	441,139	467,973	303,365	436,521	462,574	302,761	389,891	46,630	4,618	5,399	604
G 情報通信業	319,476	364,258	229,677	311,610	356,635	221,324	289,083	22,527	7,866	7,623	8,353
H 運輸業郵便業	271,277	305,894	156,907	270,108	304,825	155,409	221,785	48,323	1,169	1,069	1,498
I 卸売業小売業	220,305	306,763	137,171	217,890	302,571	136,466	205,702	12,188	2,415	4,192	705
J 金融業保険業	349,217	449,636	266,588	336,642	438,063	253,188	309,661	26,981	12,575	11,573	13,400
K 不動産業物品賃貸業	265,520	322,044	177,798	265,363	321,828	177,734	250,344	15,019	157	216	64
L 学術研究・専門・技術サービス業	345,785	408,208	228,755	345,112	407,188	228,733	322,104	23,008	673	1,020	22
M 宿泊業・飲食サービス業	130,649	168,650	107,094	130,154	168,029	106,678	120,140	10,014	495	621	416
N 生活関連サービス業・娯楽業	181,563	218,731	158,416	181,085	218,558	157,748	174,737	6,348	478	173	668
O 教育・学習支援業	222,610	317,136	171,352	222,506	316,950	171,293	218,590	3,916	104	186	59
P 医療福祉	251,207	328,601	223,439	249,337	326,507	221,650	229,727	19,610	1,870	2,094	1,789
Q 複合サービス事業	281,305	334,249	218,145	280,134	334,148	215,699	268,043	12,091	1,171	101	2,446
R サービス業(他に分類されないもの)	193,398	252,581	132,398	192,213	250,900	131,725	175,815	16,398	1,185	1,681	673
E09.10 食料品・たばこ業	238,703	316,991	170,916	235,144	310,211	170,146	208,100	27,044	3,559	6,780	770
E11 繊維工業	254,730	331,427	162,069	254,730	331,427	162,069	241,291	13,439	0	0	0
E12 木材・木製品	244,307	277,945	164,020	244,307	277,945	164,020	229,642	14,665	0	0	0
E13 家具・装備品	227,160	246,879	169,481	227,160	246,879	169,481	198,833	28,327	0	0	0
E14 パルプ・紙	361,338	405,249	202,428	293,180	328,221	166,372	239,142	54,038	68,158	77,028	36,056
E15 印刷・関連連業	232,322	266,148	155,999	232,161	265,952	155,916	220,450	11,711	161	196	83
E16.17 化学・石油・石炭	339,717	379,291	252,318	338,757	378,385	251,239	307,021	31,736	960	906	1,079
E18 プラスチック製品	251,020	312,225	147,229	250,071	310,896	146,924	220,399	29,672	949	1,329	305
E19 ゴム製品	294,977	327,269	187,109	294,838	327,088	187,109	268,182	26,656	139	181	0
E21 窯業・土石製品	279,485	300,245	177,131	279,485	300,245	177,131	260,057	19,428	0	0	0
E22 鉄鋼業	275,534	308,480	149,239	275,534	308,480	149,239	229,874	45,660	0	0	0
E23 非鉄金属製造業	314,221	338,661	198,457	313,966	338,352	198,457	281,437	32,529	255	309	0
E24 金属製品製造業	300,079	330,885	191,976	289,774	319,723	184,680	267,397	22,377	10,305	11,162	7,296
E25 はん用機械器具	331,742	346,577	240,601	330,168	344,803	240,258	291,438	38,730	1,574	1,774	343
E26 生産用機械器具	327,497	350,075	204,911	327,311	349,877	204,792	302,484	24,827	186	198	119
E27 業務用機械器具	368,536	412,588	239,239	363,702	406,899	236,913	343,497	20,205	4,834	5,689	2,326
E28 電子・デバイス	257,364	325,667	146,671	257,364	325,667	146,671	231,256	26,108	0	0	0
E29 電気機械器具	326,400	399,403	184,461	325,630	398,377	184,191	293,188	32,442	770	1,026	270
E30 情報通信機械器具	352,285	402,897	222,324	352,285	402,897	222,324	322,968	29,317	0	0	0
E31 輸送用機械器具	334,188	368,849	189,308	333,937	368,551	189,256	288,891	45,046	251	298	52
E32.20 その他の製造業、なめし革	276,952	337,428	164,814	275,798	336,166	163,860	253,860	21,938	1,154	1,262	954
I-1 卸売業(150～155)	281,146	334,904	177,688	280,453	334,134	177,143	265,134	15,319	693	770	545
I-2 小売業(156～161)	193,628	287,273	126,759	190,459	280,711	126,013	179,644	10,815	3,169	6,562	746
M75 宿泊業	176,040	216,990	142,660	175,995	216,940	142,619	164,996	10,999	45	50	41
MS M 一括	112,887	144,832	95,176	112,216	143,930	94,634	102,587	9,629	671	902	542
P83 医療業	315,621	448,144	266,997	314,525	445,641	266,417	283,086	31,439	1,096	2,503	580
PS P 一括	188,455	208,268	181,502	185,832	206,586	178,548	177,746	8,086	2,623	1,682	2,954
R91 職業紹介・派遣業	214,797	278,382	156,363	214,410	277,574	156,363	190,177	24,233	387	808	0
R92 その他のサービス	125,223	162,931	96,841	123,331	159,939	95,777	115,132	8,199	1,892	2,992	1,064
RS R 一括	335,094	361,319	263,117	334,697	360,845	262,934	307,497	27,200	397	474	183

令和元年5月分  
事業所規模 = 30人以上

第2表 産業、性別常用労働者1人平均月間現金給与額

(単位:円)

産 業	現金給与と総額			きまって支給する給与			特別に支払われた給与				
	計	男	女	計	男	女	所定内給与	超過労働給与			
							計	男	女		
TL 調査産業計	278,399	343,145	191,013	275,771	339,545	189,698	248,630	27,141	2,628	3,600	1,315
D 建設業	316,904	347,660	183,510	316,455	347,107	183,510	289,654	26,801	449	553	0
E 製造業	325,340	368,707	200,536	320,309	362,743	198,187	282,501	37,808	5,031	5,964	2,349
F 電気・ガス・熱供給・水道業	451,668	483,846	292,105	445,415	476,493	291,306	387,952	57,463	6,253	7,353	799
G 情報通信業	343,630	369,958	276,133	334,794	359,711	270,914	304,736	30,058	8,836	10,247	5,219
H 運輸業郵便業	254,189	294,078	155,943	252,444	292,355	154,143	211,760	40,684	1,745	1,723	1,800
I 卸売業小売業	236,615	334,835	152,827	235,660	333,409	152,273	221,579	14,081	955	1,426	554
J 金融業保険業	376,120	498,911	284,780	375,945	498,911	284,476	344,113	31,832	175	0	304
K 不動産業物品賃貸業	211,259	274,168	140,679	211,259	274,168	140,679	200,339	10,920	0	0	0
L 学術研究・専門・技術サービス業	386,025	413,395	285,940	384,886	411,961	285,881	353,079	31,807	1,139	1,434	59
M 宿泊業飲食サービス業	173,356	223,690	136,003	172,182	222,194	135,067	159,665	12,517	1,174	1,496	936
N 生活関連サービス業娯楽業	178,284	229,510	142,542	177,575	229,510	141,338	168,806	8,769	709	0	1,204
O 教育学習支援業	260,686	371,463	182,302	260,506	371,189	182,188	255,497	5,009	180	274	114
P 医療福祉	288,248	371,082	253,371	286,571	369,758	251,545	261,129	25,442	1,677	1,324	1,826
Q 複合サービス事業	301,643	343,937	218,107	301,535	343,774	218,107	285,028	16,507	108	163	0
R サービス業(他に分類されないもの)	161,197	212,049	120,462	160,805	211,427	120,255	146,848	13,957	392	622	207
E09.10 食料品たばこ	229,651	309,702	163,529	224,427	299,493	162,424	197,871	26,556	5,224	10,209	1,105
E11 繊維工業	301,377	347,577	204,640	301,377	347,577	204,640	282,369	19,008	0	0	0
E12 木材木製品	273,017	310,337	169,227	273,017	310,337	169,227	247,640	25,377	0	0	0
E13 家具・装備品	x	x	x	x	x	x	x	x	x	x	x
E14 パルプ紙	417,510	427,830	327,601	325,687	337,143	225,879	255,170	70,517	91,823	90,687	101,722
E15 印刷関連	268,399	294,822	203,397	268,126	294,499	203,248	260,238	7,888	273	323	149
E16.17 化学、石油・石炭	344,128	382,830	256,356	343,092	381,860	255,170	310,115	32,977	1,036	970	1,186
E18 プラスチック製品	285,115	337,793	166,380	284,123	336,463	166,149	245,052	39,071	992	1,330	231
E19 ゴム製品	307,556	332,384	196,021	307,392	332,184	196,021	276,253	31,139	164	200	0
E21 窯業・土石製品	246,099	270,962	169,642	246,099	270,962	169,642	230,188	15,911	0	0	0
E22 鉄鋼業	275,977	296,744	195,746	275,977	296,744	195,746	234,289	41,688	0	0	0
E23 非鉄金属製造業	338,463	361,647	222,452	338,167	361,291	222,452	300,327	37,840	296	356	0
E24 金属製品製造業	311,669	337,555	194,443	311,215	337,252	193,306	282,644	28,571	454	303	1,137
E25 はん用機械器具	363,209	377,905	265,109	361,625	376,163	264,582	317,869	43,756	1,584	1,742	527
E26 生産用機械器具	356,079	373,180	247,191	355,795	372,884	246,982	326,805	28,990	284	296	209
E27 業務用機械器具	387,880	421,887	275,267	386,979	421,129	273,896	365,505	21,474	901	758	1,371
E28 電子・デバイス	284,489	332,051	174,496	284,489	332,051	174,496	254,210	30,279	0	0	0
E29 電気機械器具	347,131	403,182	207,547	346,233	402,074	207,173	308,801	37,432	898	1,108	374
E30 情報通信機械器具	376,229	397,969	278,159	376,229	397,969	278,159	344,023	32,206	0	0	0
E31 輸送用機械器具	348,740	375,244	208,310	348,519	374,994	208,240	298,860	49,659	221	250	70
E32.20 その他の製造業、なめし革	327,829	409,785	190,958	326,207	407,943	189,704	296,947	29,260	1,622	1,842	1,254
I-1 卸売業(150～155)	317,451	376,013	206,316	315,739	374,102	204,981	295,887	19,852	1,712	1,911	1,335
I-2 小売業(156～161)	197,793	299,536	138,823	197,201	298,526	138,474	185,892	11,309	592	1,010	349
M75 宿泊業	241,095	287,663	190,135	241,012	287,584	190,048	223,066	17,946	83	79	87
MS M 一括分	126,050	158,587	107,860	124,113	155,650	106,482	115,388	8,725	1,937	2,937	1,378
P83 医療業	358,328	494,278	302,030	357,963	493,856	301,689	319,264	38,699	365	422	341
PS P 一括分	196,251	213,658	188,762	192,852	211,182	184,965	184,812	8,040	3,399	2,476	3,797
R91 職業紹介・派遣業	211,674	274,375	157,972	211,639	274,300	157,972	190,181	21,458	35	75	0
R92 その他の事業サービス	124,638	165,065	95,863	124,148	164,312	95,561	114,376	9,772	490	753	302
RS R 一括分	237,806	263,553	195,383	236,511	261,693	195,020	222,387	14,124	1,295	1,860	363

令和元年5月分  
事業所規模 = 5人以上

第3表 産業、性別常用労働者1人平均月間出勤日数及び実労働時間

産 業	出勤日数			総実労働時間			所定内労働時間			所定外労働時間		
	計	男	女	計	男	女	計	男	女	計	男	女
	日	日	日	時間	時間	時間	時間	時間	時間	時間	時間	時間
TL 調 査 産 業 計	17.8	18.5	17.0	137.3	152.7	118.7	126.3	137.2	113.2	11.0	15.5	5.5
D 建 設 業	17.7	18.1	16.3	143.1	148.6	119.3	131.9	135.3	117.1	11.2	13.3	2.2
E 製 造 業	18.3	18.6	17.6	152.3	160.3	133.2	137.5	142.4	125.7	14.8	17.9	7.5
F 電 気 ・ ガ ス ・ 熱 供 給 ・ 水 道 業	18.4	18.4	18.1	150.3	152.9	136.8	137.2	138.9	128.2	13.1	14.0	8.6
G 情 報 通 信 業	17.3	17.9	16.0	142.7	151.7	124.8	128.1	134.5	115.4	14.6	17.2	9.4
H 運 輸 業	19.3	19.7	18.0	170.2	181.5	132.6	141.2	147.7	119.5	29.0	33.8	13.1
I 卸 売 業	18.0	18.8	17.3	127.6	145.5	110.3	120.8	136.1	106.0	6.8	9.4	4.3
J 金 融 業	18.2	18.7	17.9	141.9	152.0	133.7	129.2	135.1	124.4	12.7	16.9	9.3
K 不 動 産 業	17.8	18.4	16.7	130.8	141.9	113.6	122.8	131.0	110.2	8.0	10.9	3.4
L 学 術 研 究 ・ 専 門 ・ 技 術 サ ー ビ ス 業	17.6	18.1	16.5	141.8	150.2	126.1	132.4	138.4	121.2	9.4	11.8	4.9
M 宿 泊 業	15.9	16.2	15.8	105.3	121.3	95.4	98.1	110.5	90.5	7.2	10.8	4.9
N 生 活 関 連 サ ー ビ ス 業	18.8	18.9	18.7	133.0	148.3	123.5	128.1	139.3	121.1	4.9	9.0	2.4
O 教 育 ・ 学 習 支 援 業	15.4	17.2	14.4	109.2	126.6	99.8	103.4	118.2	95.4	5.8	8.4	4.4
P 医 療 福 祉 社 会 業	17.8	18.6	17.6	136.5	149.2	132.0	130.5	140.5	126.9	6.0	8.7	5.1
Q 複 合 サ ー ビ ス 事 業	18.2	18.7	17.5	144.3	149.0	138.7	138.6	143.1	133.3	5.7	5.9	5.4
R サ ー ビ ス 業 ( 他 に 分 類 さ れ な い も の )	17.7	18.5	16.9	123.9	143.2	104.0	115.0	130.2	99.4	8.9	13.0	4.6
E09,10 食 料 品 ・ た ば こ 業	19.3	19.6	19.1	163.1	177.2	150.9	144.9	151.0	139.7	18.2	26.2	11.2
E11 織 維 工 業	17.9	18.3	17.4	138.5	148.9	125.9	132.3	140.5	122.4	6.2	8.4	3.5
E12 木 材 ・ 木 製 品	18.4	18.9	17.3	147.8	154.9	130.5	140.7	145.9	128.1	7.1	9.0	2.4
E13 家 具 ・ 装 備 品	18.3	18.8	16.6	139.1	144.5	123.3	133.3	139.0	116.6	5.8	5.5	6.7
E14 パ ル プ 紙	19.2	19.8	16.9	158.9	169.4	120.7	143.8	151.2	116.8	15.1	18.2	3.9
E15 印 刷 ・ 同 関 連 業	16.6	17.4	14.9	131.2	142.7	105.5	123.9	132.9	103.8	7.3	9.8	1.7
E16,17 化 学 ・ 石 油 ・ 石 炭 産 品	18.0	18.3	17.2	153.1	160.8	136.2	138.1	142.5	128.4	15.0	18.3	7.8
E18 プ ラ ス チ ッ ク 製 品	18.0	18.3	17.4	147.3	161.9	122.6	130.9	138.5	118.0	16.4	23.4	4.6
E19 ゴ ム 製 品	17.8	18.3	16.3	145.2	154.5	114.4	134.9	141.8	111.8	10.3	12.7	2.6
E21 窯 業 ・ 土 石 製 品	18.2	18.4	17.4	155.0	159.4	133.2	140.9	143.2	129.4	14.1	16.2	3.8
E22 鉄 鋼 製 品 業	17.0	17.6	15.1	147.6	157.0	111.8	129.4	137.5	98.6	18.2	19.5	13.2
E23 非 鉄 金 属 製 造 業	17.6	17.9	16.4	144.3	149.1	121.6	133.6	136.8	118.2	10.7	12.3	3.4
E24 金 属 製 品 製 造 業	17.0	17.1	16.7	137.4	142.2	120.5	127.3	130.5	116.0	10.1	11.7	4.5
E25 は ん 用 機 械 器 具	18.4	18.6	17.2	157.9	160.5	142.0	140.7	142.4	129.9	17.2	18.1	12.1
E26 生 産 用 機 械 器 具	18.9	19.1	17.8	159.9	163.7	138.7	144.5	146.7	132.3	15.4	17.0	6.4
E27 業 務 用 機 械 器 具	17.8	18.3	16.4	144.0	148.0	132.1	132.5	135.7	123.1	11.5	12.3	9.0
E28 電 子 デ バ イ ス	17.0	17.2	16.7	137.1	149.5	116.9	123.0	131.1	109.8	14.1	18.4	7.1
E29 電 気 機 械 器 具	17.2	17.5	16.7	144.3	153.4	126.7	131.8	137.7	120.4	12.5	15.7	6.3
E30 情 報 通 信 機 械 器 具	17.9	18.1	17.2	148.3	154.9	131.1	135.7	140.0	124.6	12.6	14.9	6.5
E31 輸 送 用 機 械 器 具	18.9	19.2	17.8	158.9	165.8	130.0	141.2	145.7	122.4	17.7	20.1	7.6
E32,20 そ の 他 の 製 造 業 ・ な め し 車	17.1	17.5	16.4	136.4	145.7	119.2	126.1	132.6	114.0	10.3	13.1	5.2
I-1 卸 売 業 ( 150 ~ 155 )	17.2	17.7	16.3	130.1	137.0	116.9	121.8	127.0	111.7	8.3	10.0	5.2
I-2 小 売 業 ( 156 ~ 161 )	18.4	19.6	17.6	126.5	151.5	108.6	120.3	142.5	104.5	6.2	9.0	4.1
M75 宿 泊 業	17.7	17.5	17.8	125.4	141.9	112.0	117.9	132.5	106.1	7.5	9.4	5.9
MS M 一 括 分	15.2	15.5	15.1	97.5	111.0	89.9	90.4	99.6	85.3	7.1	11.4	4.6
P83 医 療 業	18.5	19.3	18.2	142.7	157.2	137.5	134.1	144.6	130.3	8.6	12.6	7.2
PS P 一 括 分	17.2	17.8	17.0	130.5	141.0	126.8	127.0	136.3	123.7	3.5	4.7	3.1
R91 職 業 紹 介 ・ 派 遣 業	18.2	19.5	17.0	153.4	177.5	131.3	139.5	156.4	124.0	13.9	21.1	7.3
R92 他 の 事 業 サ ー ビ ス	17.2	18.0	16.7	98.5	115.0	85.9	93.6	108.1	82.6	4.9	6.9	3.3
RS R 一 括 分	18.2	18.4	17.7	151.4	157.1	135.7	138.6	141.6	130.3	12.8	15.5	5.4

令和元年5月分  
事業所規模 = 30人以上

第4表 産業、性別常用労働者1人平均月間出勤日数及び実労働時間

産 業	出勤日数			総実労働時間			所定内労働時間			所定外労働時間		
	計	男	女	計	男	女	計	男	女	計	男	女
TL 調 査 産 業 計	18.2	18.7	17.5	143.9	156.6	127.0	131.6	139.8	120.6	12.3	16.8	6.4
D 建 設 業	18.3	18.6	16.6	145.5	150.5	123.4	129.4	131.2	121.4	16.1	19.3	2.0
E 製 造 業	18.2	18.5	17.4	154.1	160.8	134.6	138.4	142.4	126.7	15.7	18.4	7.9
F 電 気 ・ ガ ス ・ 熱 供 給 ・ 水 道 業	18.2	18.3	17.8	151.7	155.1	135.1	136.6	138.4	127.8	15.1	16.7	7.3
G 情 報 通 信 業	18.1	18.2	17.8	152.8	156.0	144.5	133.8	134.9	131.1	19.0	21.1	13.4
H 運 輸 業 郵 便 業	19.2	19.7	17.9	163.3	176.3	131.5	139.0	146.7	120.2	24.3	29.6	11.3
I 卸 売 業 小 売 業	18.6	19.2	18.2	132.0	148.3	118.1	123.8	136.6	112.8	8.2	11.7	5.3
J 金 融 業 保 険 業	18.0	18.2	17.8	141.3	153.7	132.1	125.2	131.1	120.8	16.1	22.6	11.3
K 不 動 産 業 物 品 賃 貸 業	17.4	17.9	16.9	110.6	118.7	101.6	106.0	112.2	99.2	4.6	6.5	2.4
L 学 術 研 究 専 門 ・ 技 術 サ ー ビ ス 業	18.0	18.2	17.5	153.0	156.5	140.4	139.8	142.1	131.6	13.2	14.4	8.8
M 宿 泊 業 飲 食 サ ー ビ ス 業	17.3	18.1	16.6	128.2	142.6	117.5	119.0	131.2	110.0	9.2	11.4	7.5
N 生 活 関 連 サ ー ビ ス 業 娯 楽 業	17.8	18.6	17.3	127.0	148.0	112.3	120.4	136.4	109.2	6.6	11.6	3.1
O 教 育 習 習 支 援 業	15.5	17.8	13.9	115.0	134.4	101.3	110.3	129.1	97.0	4.7	5.3	4.3
P 医 療 福 祉 社 会 業	18.7	19.3	18.5	149.6	159.2	145.5	143.1	149.7	140.2	6.5	9.5	5.3
Q 複 合 サ ー ビ ス 事 業	18.8	19.1	18.2	146.6	151.9	136.1	138.8	143.4	129.8	7.8	8.5	6.3
R サ ー ビ ス 業 ( 他 に 分 類 さ れ な い も の )	17.8	18.6	17.2	119.6	138.2	104.8	111.2	125.6	99.7	8.4	12.6	5.1
E09,10 食 料 品 ・ た ば こ 業	18.0	18.2	17.9	145.0	155.1	136.5	133.3	138.9	128.6	11.7	16.2	7.9
E11 織 維 工 業	18.1	18.3	17.7	145.4	150.2	135.4	137.8	140.6	131.9	7.6	9.6	3.5
E12 木 材 ・ 木 製 品 業	18.6	19.1	17.2	153.6	160.9	133.0	142.0	146.7	128.8	11.6	14.2	4.2
E13 家 具 ・ 装 備 品 業	18.0	18.2	17.2	145.0	150.2	135.4	137.8	140.6	131.9	7.6	9.6	3.5
E14 パ ル プ 紙 業	20.0	20.0	19.2	173.7	176.0	153.0	153.9	155.0	143.7	19.8	21.0	9.3
E15 印 刷 ・ 同 関 連 業	17.3	17.6	16.7	142.1	145.7	133.3	136.5	139.0	130.3	5.6	6.7	3.0
E16,17 化 学 ・ 石 油 ・ 石 炭 業	17.9	18.2	17.0	153.0	160.9	135.1	137.5	141.9	127.5	15.5	19.0	7.6
E18 プ ラ ス チ ッ ク 製 品 業	18.0	18.5	16.9	156.3	168.7	128.2	134.9	140.8	121.5	21.4	27.9	6.7
E19 ゴ ム 製 品 業	18.1	18.4	16.7	150.8	156.9	123.7	138.8	143.0	119.9	12.0	13.9	3.8
E21 窯 業 ・ 土 石 製 品 業	18.4	18.7	17.3	157.9	166.0	133.1	147.2	153.2	128.6	10.7	12.8	4.5
E22 鉄 鋼 製 造 業	16.9	17.1	16.2	149.8	151.2	144.1	125.2	125.1	125.6	24.6	26.1	18.5
E23 非 鉄 金 属 製 造 業	17.9	18.3	16.1	149.3	153.7	127.4	136.8	139.6	123.2	12.5	14.1	4.2
E24 金 属 製 品 製 造 業	16.3	16.4	16.0	137.2	140.3	123.3	124.7	126.2	117.9	12.5	14.1	5.4
E25 は ん 用 機 械 器 具 業	18.8	18.9	18.4	163.9	165.0	156.5	145.7	146.3	141.7	18.2	18.7	14.8
E26 生 産 用 機 械 器 具 業	19.4	19.5	18.6	165.2	167.6	149.8	148.0	148.8	142.5	17.2	18.8	7.3
E27 業 務 用 機 械 器 具 業	17.8	18.2	16.5	145.0	147.0	138.3	132.7	134.2	127.6	12.3	12.8	10.7
E28 電 子 ・ デ バ イ ス 業	16.9	17.2	16.2	143.8	150.9	127.4	127.4	132.0	116.9	16.4	18.9	10.5
E29 電 気 機 械 器 具 業	17.2	17.4	16.6	148.7	154.2	134.6	134.3	137.5	126.1	14.4	16.7	8.5
E30 情 報 通 信 機 械 器 具 業	18.0	18.1	17.5	151.5	154.8	136.8	138.2	139.7	131.6	13.3	15.1	5.2
E31 輸 送 用 機 械 器 具 業	19.0	19.2	18.0	161.3	166.6	133.1	142.6	146.1	124.0	18.7	20.5	9.1
E32,20 そ の 他 の 製 造 業 ・ な め し 革	18.0	18.5	17.1	150.9	162.5	131.6	137.5	144.8	125.3	13.4	17.7	6.3
I-1 卸 売 業 ( 150 ~ 155 )	17.6	18.2	16.4	137.5	145.1	122.9	127.1	132.7	116.5	10.4	12.4	6.4
I-2 小 売 業 ( 156 ~ 161 )	19.2	20.0	18.7	129.4	151.0	116.9	122.2	140.0	111.9	7.2	11.0	5.0
M75 宿 泊 業 分	20.0	20.6	19.3	165.9	174.1	156.9	153.7	161.0	145.7	12.2	13.1	11.2
MS M 一 括 分	15.4	15.6	15.2	101.9	110.5	97.0	94.8	100.8	91.4	7.1	9.7	5.6
P83 医 療 業 分	19.8	20.7	19.4	159.0	171.5	153.8	149.3	157.1	146.0	9.7	14.4	7.8
PS P 一 括 分	17.3	17.7	17.1	137.2	143.6	134.4	134.9	140.3	132.5	2.3	3.3	1.9
R91 職 業 紹 介 ・ 派 遣 業 分	18.2	19.3	17.3	153.4	176.4	133.7	140.4	156.8	126.4	13.0	19.6	7.3
R92 他 の 事 業 サ ー ビ ス 業 分	17.6	18.4	17.0	99.2	114.8	88.0	93.5	106.7	84.0	5.7	8.1	4.0
RS R 一 括 分	17.7	17.5	17.9	135.3	136.9	132.6	125.3	123.4	128.4	10.0	13.5	4.2

令和元年5月分  
事業所規模＝5人以上

第5表 産業、性別常用労働者数及びパートタイム労働者比率

産 業	前月末労働者数			本月中の増加労働者数			本月中の減少労働者数			本月末労働者数			パートタイム労働者比率		
	計	男	女	計	男	女	計	男	女	計	男	女	計	男	女
TL 調 査 産 業 計	1,412,014	768,893	643,121	27,428	12,505	14,923	28,235	13,068	15,167	1,411,207	768,330	642,877	30.5	15.3	48.8
D 建 設 業	65,411	53,073	12,338	1,382	971	411	1,304	979	325	65,489	53,065	12,424	12.0	8.2	28.3
E 製 造 業	394,477	279,065	115,412	4,486	2,782	1,704	4,574	3,060	1,514	394,389	278,787	115,602	13.7	5.2	34.4
F 電 気 ・ ガ ス ・ 熱 供 給 ・ 水 道 業	6,789	5,681	1,108	4	0	4	13	5	8	6,780	5,676	1,104	8.3	3.3	33.9
G 情 報 通 信 業	17,450	11,679	5,771	110	41	69	212	180	32	17,348	11,540	5,808	9.9	1.4	26.7
H 運 輸 業 ・ 郵 便 業	89,936	69,137	20,799	1,433	902	531	1,497	1,147	350	89,872	68,892	20,980	16.7	7.4	47.4
I 卸 売 業 ・ 小 売 業	219,278	107,606	111,672	4,698	1,284	3,414	6,122	2,216	3,906	217,854	106,674	111,180	45.3	23.1	66.6
J 金 融 業 ・ 保 険 業	31,488	14,218	17,270	713	383	330	491	291	200	31,710	14,310	17,400	16.3	1.3	28.6
K 不 動 産 業 ・ 物 品 賃 貸 業	13,497	8,162	5,335	467	345	122	191	85	106	13,773	8,422	5,351	32.0	20.4	50.5
L 学 術 研 究 ・ 専 門 ・ 技 術 サ ー ビ ス 業	34,100	22,393	11,707	542	70	472	141	118	23	34,501	22,345	12,156	14.0	3.8	32.7
M 宿 泊 業 ・ 飲 食 サ ー ビ ス 業	122,240	46,806	75,434	4,647	2,114	2,533	3,858	1,871	1,987	123,029	47,049	75,980	75.0	62.0	83.1
N 生 活 関 連 サ ー ビ ス 業 ・ 娯 楽 業	39,258	15,169	24,089	1,168	274	894	729	311	418	39,697	15,132	24,565	48.3	35.3	56.4
O 教 育 ・ 学 習 支 援 業	72,461	25,216	47,245	849	406	443	1,288	38	1,250	72,022	25,584	46,438	40.5	29.8	46.4
P 医 療 福 祉 事 業	183,055	48,395	134,660	3,679	981	2,698	3,470	1,045	2,425	183,264	48,331	134,933	30.2	22.3	33.0
Q 複 合 サ ー ビ ス 事 業	12,774	6,942	5,832	165	53	112	571	260	311	12,368	6,735	5,633	17.1	6.6	29.5
R サ ー ビ ス 業 ( 他 に 分 類 さ れ な い も の )	109,585	55,227	54,358	3,085	1,899	1,186	3,774	1,462	2,312	108,896	55,664	53,232	37.2	22.2	52.9
E09.10 食 料 品 ・ た ば こ	57,717	26,779	30,938	1,033	316	717	1,100	337	763	57,650	26,758	30,892	21.5	9.4	32.0
E11 繊 維 工 業	6,362	3,486	2,876	138	48	90	99	37	62	6,401	3,497	2,904	21.8	5.1	41.9
E12 木 材 ・ 木 製 品	4,137	2,932	1,205	70	19	51	9	9	0	4,198	2,942	1,256	16.9	7.2	39.7
E13 家 具 装 備	4,822	3,613	1,209	72	72	0	225	225	0	4,669	3,460	1,209	20.2	17.4	28.3
E14 パ ー ル ・ プ ー 紙	17,307	13,592	3,715	294	144	150	45	13	32	17,556	13,723	3,833	10.2	2.6	37.4
E15 印 刷 ・ 同 関 連 業	6,017	4,170	1,847	21	21	0	78	62	16	5,960	4,129	1,831	21.1	11.3	43.3
E16.17 化 学 ・ 石 油 ・ 石 炭	24,407	16,807	7,600	231	156	75	321	232	89	24,317	16,731	7,586	7.2	1.3	20.2
E18 プ ラ ス チ ッ ク 製 品	21,755	13,679	8,076	271	211	60	77	77	0	21,949	13,813	8,136	21.2	4.8	49.1
E19 ゴ ー ム 製 品	6,126	4,709	1,417	95	78	17	29	16	13	6,192	4,771	1,421	15.3	8.5	38.1
E21 窯 業 ・ 土 石 製 品	6,129	5,107	1,022	30	18	12	113	110	3	6,046	5,015	1,031	9.3	4.6	32.2
E22 鉄 鋼 業	2,707	2,144	563	11	11	0	89	67	22	2,629	2,088	541	15.6	7.3	47.9
E23 非 鉄 金 属 製 造 業	8,677	7,187	1,490	35	26	9	305	294	11	8,407	6,919	1,488	4.8	0.5	24.7
E24 金 属 製 品 製 造 業	23,906	18,618	5,288	16	16	0	211	195	16	23,711	18,439	5,272	12.8	3.8	44.1
E25 は ん 用 機 械 器 具	9,277	7,980	1,297	4	4	0	28	28	0	9,253	7,956	1,297	7.4	5.3	20.5
E26 生 産 用 機 械 器 具	29,649	25,039	4,610	122	91	31	141	110	31	29,630	25,020	4,610	7.1	3.5	26.7
E27 業 務 用 機 械 器 具	10,767	8,035	2,732	132	92	40	117	89	28	10,782	8,038	2,744	8.8	4.4	21.9
E28 電 子 ・ デ バ イ ス	9,587	5,903	3,684	224	193	31	92	60	32	9,719	6,036	3,683	22.4	7.3	47.3
E29 電 気 機 械 器 具	38,887	25,678	13,209	699	462	237	409	268	141	39,177	25,872	13,305	14.4	2.4	37.7
E30 情 報 通 信 機 械 器 具	2,435	1,750	685	12	10	2	12	5	7	2,435	1,755	680	3.2	1.9	6.6
E31 輸 送 用 機 械 器 具	91,907	74,130	17,777	686	583	103	959	735	224	91,634	73,978	17,656	9.4	4.4	30.0
E32.20 そ の 他 の 製 造 業 ・ な め し 革	11,899	7,727	4,172	290	211	79	115	91	24	12,074	7,847	4,227	31.2	22.0	48.3
I-1 卸 売 業 ( I50 ~ I55 )	66,886	44,058	22,828	786	444	342	1,318	880	438	66,354	43,622	22,732	22.2	16.3	33.6
I-2 小 売 業 ( I56 ~ I61 )	152,392	63,548	88,844	3,912	840	3,072	4,804	1,336	3,468	151,500	63,052	88,448	55.4	27.8	75.1
M75 宿 泊 業	34,024	15,394	18,630	1,523	450	1,073	588	259	329	34,959	15,585	19,374	51.9	39.2	62.1
MS M 一 括 分	88,216	31,412	56,804	3,124	1,664	1,460	3,270	1,612	1,658	88,070	31,464	56,606	84.2	73.3	90.3
P83 医 療 業 分	90,340	24,333	66,007	1,440	481	959	1,354	625	729	90,426	24,189	66,237	19.7	16.1	21.0
PS P 一 括 分	92,715	24,062	68,653	2,239	500	1,739	2,116	420	1,696	92,838	24,142	68,696	40.4	28.5	44.6
R91 職 業 紹 介 ・ 派 遣 業	27,834	13,241	14,593	1,359	828	531	1,156	554	602	28,037	13,515	14,522	11.3	1.6	20.3
R92 他 の 事 業 サ ー ビ ス	58,258	24,836	33,422	1,357	831	526	2,388	908	1,480	57,227	24,759	32,468	61.4	44.1	74.5
RS R 一 括 分	23,493	17,150	6,343	369	240	129	230	0	230	23,632	17,390	6,242	9.4	6.8	16.5

令和元年5月分  
事業所規模＝30人以上

第6表 産業、性別常用労働者数及びパートタイム労働者比率

産 業	前月末労働者数			本月中の増加労働者数			本月中の減少労働者数			本月末労働者数			パートタイム労働者比率		
	計	男	女	計	男	女	計	男	女	計	男	女	計	男	女
TL 調 査 産 業 計	833,539	478,643	354,896	12,936	6,046	6,890	14,290	6,530	7,760	832,185	478,159	354,026	24.1	11.0	41.9
D 建 設 業	20,319	16,512	3,807	125	125	0	125	125	0	20,319	16,512	3,807	16.9	14.3	28.2
E 製 造 業	303,846	225,547	78,299	3,102	2,062	1,040	3,184	2,228	956	303,764	225,381	78,383	10.3	3.9	28.6
F 電 気 ・ ガ ス ・ 熱 供 給 ・ 水 道 業	4,986	4,148	838	4	0	4	13	5	8	4,977	4,143	834	7.7	2.3	34.1
G 情 報 通 信 業	11,558	8,332	3,226	110	41	69	101	69	32	11,567	8,304	3,263	1.5	0.3	4.3
H 運 輸 業 ・ 郵 便 業	60,139	42,758	17,381	1,125	774	351	1,018	668	350	60,246	42,864	17,382	20.1	9.6	45.9
I 卸 売 業 ・ 小 売 業	83,441	38,503	44,938	1,128	342	786	1,748	808	940	82,821	38,037	44,784	43.7	15.5	67.6
J 金 融 業 ・ 保 険 業	15,149	6,473	8,676	113	9	104	319	119	200	14,943	6,363	8,580	13.9	1.4	23.2
K 不 動 産 業 ・ 物 品 賃 貸 業	3,856	2,030	1,826	107	68	39	23	6	17	3,940	2,092	1,848	37.3	23.2	53.2
L 学 術 研 究 ・ 専 門 ・ 技 術 サ ー ビ ス 業	20,226	15,938	4,288	221	70	151	141	118	23	20,306	15,890	4,416	6.7	3.5	18.5
M 宿 泊 業 ・ 飲 食 サ ー ビ ス 業	45,331	19,370	25,961	2,511	1,049	1,462	1,676	812	864	46,166	19,607	26,559	58.4	44.1	69.0
N 生 活 関 連 サ ー ビ ス 業 ・ 娯 楽 業	22,734	9,404	13,330	771	146	625	391	111	280	23,114	9,439	13,675	49.5	31.4	61.9
O 教 育 ・ 学 習 支 援 業	42,050	17,242	24,808	58	15	43	995	38	957	41,113	17,219	23,894	31.9	15.9	43.4
P 医 療 福 祉 社	119,209	35,311	83,898	1,807	463	1,344	1,151	247	904	119,865	35,527	84,338	22.9	16.3	25.6
Q 複 合 サ ー ビ ス 事 業	6,453	4,280	2,173	84	53	31	164	98	66	6,373	4,235	2,138	18.9	10.5	35.4
R サ ー ビ ス 業 (他 に 分 類 さ れ な い も の)	74,242	32,795	41,447	1,670	829	841	3,241	1,078	2,163	72,671	32,546	40,125	44.5	29.5	56.7
E09.10 食 料 品 ・ た ば こ	39,178	17,715	21,463	766	316	450	525	193	332	39,419	17,838	21,581	25.3	11.4	36.8
E11 織 維 工 業 品	4,432	2,995	1,437	67	48	19	64	37	27	4,435	3,006	1,429	11.0	5.1	23.2
E12 木 材 ・ 木 製 品	1,912	1,405	507	19	19	0	9	9	0	1,922	1,415	507	19.8	7.2	54.8
E13 家 具 ・ 装 備 品															
E14 パ ー ル ・ プ ー 紙	12,876	11,551	1,325	125	112	13	13	13	0	12,988	11,650	1,338	0.7	0.4	2.8
E15 印 刷 ・ 同 関 連 業	3,575	2,542	1,033	21	21	0	78	62	16	3,518	2,501	1,017	9.0	1.5	27.3
E16.17 化 学 ・ 石 油 ・ 石 炭	22,610	15,698	6,912	231	156	75	321	232	89	22,520	15,622	6,898	7.1	1.4	20.0
E18 プ ラ ス チ ッ ク 製 品	16,018	11,123	4,895	93	33	60	77	77	0	16,034	11,079	4,955	12.7	1.8	37.0
E19 ゴ ー ム 製 品	5,190	4,241	949	95	78	17	29	16	13	5,256	4,303	953	12.7	7.9	34.4
E21 窯 業 ・ 土 石 製 品	3,196	2,421	775	30	18	12	69	66	3	3,157	2,373	784	9.3	2.1	31.0
E22 鉄 鋼 業	1,554	1,228	326	11	11	0	55	33	22	1,510	1,206	304	11.5	12.6	7.2
E23 非 鉄 金 属 製 造 業	7,345	6,121	1,224	35	26	9	39	28	11	7,341	6,119	1,222	1.9	0.6	8.3
E24 金 属 製 品 製 造 業	13,614	11,155	2,459	16	16	0	143	127	16	13,487	11,044	2,443	13.0	4.3	52.4
E25 は ん 用 機 械 器 具	6,490	5,646	844	4	4	0	28	28	0	6,466	5,622	844	2.3	1.0	11.1
E26 生 産 用 機 械 器 具	19,373	16,741	2,632	122	91	31	85	54	31	19,410	16,778	2,632	5.1	3.7	13.7
E27 業 務 用 機 械 器 具	9,408	7,233	2,175	107	67	40	117	89	28	9,398	7,211	2,187	3.8	3.2	5.5
E28 電 子 ・ デ バ イ ス	8,310	5,797	2,513	118	87	31	92	60	32	8,336	5,824	2,512	9.5	3.9	22.7
E29 電 気 機 械 器 具	33,503	23,893	9,610	339	240	99	409	268	141	33,433	23,865	9,568	8.1	1.2	25.3
E30 情 報 通 信 機 械 器 具	2,119	1,732	387	12	10	2	12	5	7	2,119	1,737	382	2.9	2.0	7.1
E31 輸 送 用 機 械 器 具	82,792	69,629	13,163	686	583	103	839	675	164	82,639	69,537	13,102	7.7	4.3	25.5
E32.20 そ の 他 の 製 造 業 ・ な め し 革	8,481	5,314	3,167	133	54	79	36	12	24	8,578	5,356	3,222	15.9	1.7	39.4
I-1 卸 売 業 ( 150 ～ 155 )	27,122	17,852	9,270	176	0	176	476	376	100	26,822	17,476	9,346	9.9	3.8	21.2
I-2 小 売 業 ( 156 ～ 161 )	56,319	20,651	35,668	952	342	610	1,272	432	840	55,999	20,561	35,438	59.8	25.4	79.8
M75 宿 泊 業	18,574	9,734	8,840	1,064	450	614	588	259	329	19,050	9,925	9,125	27.4	19.1	36.4
MS M 一 括 分	26,757	9,636	17,121	1,447	599	848	1,088	553	535	27,116	9,682	17,434	80.2	69.8	86.0
P83 医 療 業	67,694	19,857	47,837	876	213	663	562	188	374	68,008	19,882	48,126	12.4	10.5	13.2
PS P 一 括 分	51,515	15,454	36,061	931	250	681	589	59	530	51,857	15,645	36,212	36.6	23.7	42.1
R91 職 業 紹 介 ・ 派 遣 業	24,582	11,300	13,282	695	280	415	891	289	602	24,386	11,291	13,095	10.0	1.9	17.0
R92 他 の 事 業 サ ー ビ ス	44,720	18,446	26,274	975	549	426	2,269	789	1,480	43,426	18,206	25,220	67.4	50.0	79.9
RS R 一 括 分	4,940	3,049	1,891	0	0	0	81	0	81	4,859	3,049	1,810	13.4	8.7	21.3

第7表 産業、事業所規模別常用労働者1人平均月間現金給与額

令和元年5月分

(単位:円)

産 業	500人以上			100~499人			30~99人			5~29人		
	現金給与総額	定期給与	特別給与	現金給与総額	定期給与	特別給与	現金給与総額	定期給与	特別給与	現金給与総額	定期給与	特別給与
TL 調査産業計	365,798	364,956	842	294,767	287,963	6,804	230,831	230,468	363	217,395	213,828	3,567
D 建設業	-	-	-	x	x	x	343,366	343,366	0	306,031	292,279	13,752
E 製造業	383,532	382,562	970	336,887	323,532	13,355	251,659	251,476	183	231,778	228,497	3,281
F 電気・ガス・熱供給・水道業	x	x	x	444,101	434,235	9,866	453,778	451,479	2,299	x	x	x
G 情報通信業	-	-	-	359,476	350,219	9,257	325,879	317,515	8,364	271,625	265,681	5,944
H 運輸業,郵便業	x	x	x	270,686	266,352	4,334	247,145	246,881	264	305,892	305,892	0
I 卸売業,小売業	212,158	196,609	15,549	241,886	240,172	1,714	235,568	235,286	282	210,292	206,982	3,310
J 金融業,保険業	x	x	x	272,459	271,818	641	420,832	420,832	0	324,764	300,917	23,847
K 不動産業,物品賃貸業	-	-	-	x	x	x	233,931	233,931	0	287,242	287,023	219
L 学術研究,専門・技術サービス業	x	x	x	376,684	376,278	406	333,962	331,420	2,542	287,679	287,679	0
M 宿泊業,飲食サービス業	-	-	-	287,968	283,444	4,524	139,637	139,448	189	105,237	105,147	90
N 生活関連サービス業,娯楽業	-	-	-	x	x	x	185,513	184,638	875	186,104	185,946	158
O 教育,学習支援業	323,894	323,886	8	374,776	373,914	862	x	x	x	170,970	170,970	0
P 医療,福祉	389,314	389,072	242	293,867	289,977	3,890	201,256	201,256	0	181,613	179,381	2,232
Q 複合サービス事業	-	-	-	296,726	296,591	135	321,144	321,144	0	260,124	257,847	2,277
R サービス業(他に分類されないもの)	155,678	155,678	0	168,155	167,382	773	156,963	156,775	188	259,499	256,687	2,812



第8表 産業、事業所規模別常用労働者1人平均月間出勤日数及び実労働時間

令和元年5月分

産 業	500人以上				100～499人				30～99人				5～29人			
	出勤日数	総実労働時間	所定内時間	所定外時間	出勤日数	総実労働時間	所定内時間	所定外時間	出勤日数	総実労働時間	所定内時間	所定外時間	出勤日数	総実労働時間	所定内時間	所定外時間
	日	時間	時間	時間	日	時間	時間	時間	日	時間	時間	時間	日	時間	時間	時間
TL 調査産業計	18.3	154.4	138.3	16.1	18.6	149.3	136.5	12.8	17.8	135.9	125.4	10.5	17.3	127.5	118.5	9.0
D 建設業	-	-	-	-	x	x	x	x	18.7	148.6	130.2	18.4	17.5	142.0	133.0	9.0
E 製造業	18.2	160.0	141.2	18.8	18.9	160.3	144.7	15.6	17.6	141.0	128.4	12.6	18.6	146.6	134.7	11.9
F 電気・ガス・熱供給・水道業	x	x	x	x	18.1	151.4	136.5	14.9	18.2	149.2	134.6	14.6	x	x	x	x
G 情報通信業	-	-	-	-	18.9	161.0	142.3	18.7	17.2	143.7	124.4	19.3	15.6	122.8	116.8	6.0
H 運輸業，郵便業	x	x	x	x	18.6	157.8	132.9	24.9	19.6	170.2	144.6	25.6	19.5	184.1	145.6	38.5
I 卸売業，小売業	18.0	138.1	132.2	5.9	18.2	134.4	126.7	7.7	18.8	131.0	122.5	8.5	17.7	124.9	118.9	6.0
J 金融業，保険業	x	x	x	x	17.5	121.1	115.1	6.0	18.3	151.1	129.9	21.2	18.5	142.5	132.9	9.6
K 不動産業，物品賃貸業	-	-	-	-	x	x	x	x	16.9	109.2	106.5	2.7	17.9	138.9	129.6	9.3
L 学術研究，専門・技術サービス業	x	x	x	x	17.5	147.9	137.6	10.3	18.1	148.8	136.5	12.3	16.9	125.8	121.8	4.0
M 宿泊業，飲食サービス業	-	-	-	-	18.3	151.2	141.4	9.8	17.0	121.4	112.4	9.0	15.1	91.7	85.7	6.0
N 生活関連サービス業，娯楽業	-	-	-	-	x	x	x	x	18.5	128.6	123.2	5.4	20.1	141.4	138.7	2.7
O 教育，学習支援業	18.4	141.4	136.3	5.1	16.7	131.2	116.7	14.5	x	x	x	x	15.2	101.4	94.0	7.4
P 医療，福祉	18.8	153.7	141.5	12.2	19.6	153.2	146.8	6.4	17.5	141.7	139.5	2.2	16.2	112.1	107.0	5.1
Q 複合サービス事業	-	-	-	-	18.9	146.1	138.2	7.9	18.6	148.7	141.3	7.4	17.5	141.9	138.3	3.6
R サービス業（他に分類されないもの）	17.7	117.2	106.9	10.3	18.2	121.5	110.8	10.7	17.5	118.9	113.0	5.9	17.4	132.6	122.8	9.8

### 第9表 産業、就業形態別労働者1人平均月間現金給与額

令和元年5月分

事業所規模 = 5人以上

(単位:円)

産 業	一 般 労 働 者					パ ー ト タ イ ム 労 働 者				
	現金給与 総額	きまって支 給する給与	所 定 内 給 与	超 過 労 働 給 与	特別に支払 われた給与	現金給与 総額	きまって支 給する給与	所 定 内 給 与	超 過 労 働 給 与	特別に支払 われた給与
TL 調 査 産 業 計	324,872	320,650	290,235	30,415	4,222	90,331	90,076	87,461	2,615	255
D 建 設 業	336,590	325,663	303,521	22,142	10,927	108,879	108,879	103,265	5,614	0
E 製 造 業	337,082	331,779	294,564	37,215	5,303	93,663	93,297	91,179	2,118	366
F 電 気・ガ 斯・熱 供 給・水 道 業	466,118	461,082	410,459	50,623	5,036	165,368	165,368	162,827	2,541	0
G 情 報 通 信 業	345,668	336,958	312,084	24,874	8,710	78,320	78,219	77,303	916	101
H 運 輸 業、郵 便 業	306,234	304,834	247,908	56,926	1,400	95,959	95,952	90,778	5,174	7
I 卸 売 業、小 売 業	327,430	323,129	302,395	20,734	4,301	90,331	90,205	88,386	1,819	126
J 金 融 業、保 険 業	389,725	374,738	342,767	31,971	14,987	139,898	139,784	138,590	1,194	114
K 不 動 産 業、物 品 賃 貸 業	345,902	345,672	324,887	20,785	230	92,608	92,608	89,993	2,615	0
L 学 術 研 究、専 門・技 術 サ ー ビ ス 業	385,456	384,672	357,970	26,702	784	105,242	105,242	104,637	605	0
M 宿 泊 業、飲 食 サ ー ビ ス 業	275,080	273,598	243,301	30,297	1,482	82,307	82,143	78,918	3,225	164
N 生 活 関 連 サ ー ビ ス 業、娯 楽 業	264,774	264,645	254,093	10,552	129	92,710	91,859	89,999	1,860	851
O 教 育、学 習 支 援 業	324,102	323,929	317,443	6,486	173	71,788	71,788	71,691	97	0
P 医 療 福 祉 業	313,965	311,625	285,297	26,328	2,340	104,590	103,818	99,902	3,916	772
Q 複 合 サ ー ビ ス 事 業	310,467	309,053	295,412	13,641	1,414	141,255	141,255	136,607	4,648	0
R サ ー ビ ス 業(他 に 分 類 さ れ な い も の)	262,086	260,230	235,770	24,460	1,856	79,925	79,849	76,769	3,080	76
E09.10 食 料 品・た ば こ	276,461	271,944	238,615	33,329	4,517	98,461	98,461	94,763	3,698	0
E11 織 維 工 業	301,358	301,358	284,549	16,809	0	89,421	89,421	87,930	1,491	0
E12 木 材・木 製 品	272,387	272,387	255,384	17,003	0	101,426	101,426	98,660	2,766	0
E13 家 具・装 備 品	259,832	259,832	224,633	35,199	0	92,491	92,491	92,491	0	0
E14 パ ル プ・紙	392,433	316,847	256,886	59,961	75,586	80,279	79,267	78,767	500	1,012
E15 印 刷・同 関 連 業	274,908	274,704	260,858	13,846	204	72,267	72,267	68,581	3,686	0
E16.17 化 学、石 油・石 炭	358,374	357,349	323,351	33,998	1,025	91,406	91,310	89,683	1,627	96
E18 プ ラ ス チ ッ ク 製 品	291,550	290,345	253,752	36,593	1,205	100,406	100,406	96,453	3,953	0
E19 ゴ ム 製 品	330,249	330,192	299,793	30,399	57	94,368	93,765	88,399	5,366	603
E21 窯 業・土 石 製 品	296,038	296,038	274,774	21,264	0	115,936	115,936	114,649	1,287	0
E22 鉄 鋼 業	314,095	314,095	261,187	52,908	0	67,083	67,083	60,603	6,480	0
E23 非 鉄 金 属 製 造 業	330,469	330,197	295,489	34,708	272	72,013	72,013	71,968	45	0
E24 金 属 製 品 製 造 業	327,638	316,466	290,966	25,500	11,172	114,233	109,773	108,456	1,317	4,460
E25 は ん 用 機 械 器 具	349,201	347,501	305,874	41,627	1,700	114,080	114,080	111,462	2,618	0
E26 生 産 用 機 械 器 具	344,698	344,498	317,989	26,509	200	101,919	101,919	99,155	2,764	0
E27 業 務 用 機 械 器 具	394,629	389,667	367,916	21,751	4,962	101,016	97,489	93,138	4,351	3,527
E28 電 子・デ バ イ ス	305,792	305,792	272,477	33,315	0	86,318	86,318	85,666	652	0
E29 電 気 機 械 器 具	361,960	361,064	323,579	37,485	896	109,416	109,416	107,749	1,667	0
E30 情 報 通 信 機 械 器 具	360,530	360,530	330,276	30,254	0	106,380	106,380	105,000	1,380	0
E31 輸 送 用 機 械 器 具	361,112	360,835	311,145	49,690	277	74,039	74,039	73,865	174	0
E32.20 そ の 他 の 製 造 業、な め し 革	362,721	361,065	329,515	31,550	1,656	85,764	85,728	85,218	510	36
I-1 卸 売 業 ( 150 ~ 155 )	337,848	336,960	317,849	19,111	888	79,150	79,150	77,340	1,810	0
I-2 小 売 業 ( 156 ~ 161 )	319,437	312,517	290,537	21,980	6,920	92,271	92,123	90,303	1,820	148
M75 宿 泊 業	274,241	274,148	252,768	21,380	93	83,479	83,479	82,266	1,213	0
MS M 一 括 分	276,082	272,941	231,997	40,944	3,141	82,025	81,822	78,115	3,707	203
P83 医 療 業	361,507	360,174	322,128	38,046	1,333	127,927	127,799	123,385	4,414	128
PS P 一 括 分	251,898	248,244	237,214	11,030	3,654	93,434	92,354	88,676	3,678	1,080
R91 職 業 紹 介・派 遣 業	231,173	230,736	204,079	26,657	437	87,699	87,699	82,278	5,421	0
R92 他 の 事 業 サ ー ビ ス	206,404	201,576	184,850	16,726	4,828	75,317	75,229	72,272	2,957	88
RS R 一 括 分	355,392	354,954	325,070	29,884	438	142,293	142,293	140,579	1,714	0

第10表 産業、就業形態別労働者1人平均月間現金給与額

令和元年5月分  
事業所規模 = 30人以上

(単位:円)

産 業	一 般 労 働 者					パ ー ト タ イ ム 労 働 者				
	現金給与 総 額	きま って支 給する 給与	所 定 内 給 与	超 過 労 働 給 与	特別に支 払 われた 給与	現金給与 総 額	きま って支 給する 給与	所 定 内 給 与	超 過 労 働 給 与	特別に支 払 われた 給与
TL 調 査 産 業 計	335,517	332,126	297,516	34,610	3,391	98,517	98,291	94,674	3,617	226
D 建 設 業	355,238	354,697	324,905	29,792	541	128,650	128,650	116,540	12,110	0
E 製 造 業	351,266	345,678	303,885	41,793	5,588	98,210	98,055	95,163	2,892	155
F 電 気・ガ 斯・熱 供 給 ・水 道 業	476,817	470,043	408,099	61,944	6,774	150,133	150,133	146,399	3,734	0
G 情 報 通 信 業	346,440	337,491	307,010	30,481	8,949	148,979	147,933	147,185	748	1,046
H 運 輸 業 ・ 郵 便 業	292,955	290,775	241,462	49,313	2,180	99,115	99,107	92,943	6,164	8
I 卸 売 業 ・ 小 売 業	336,864	335,208	311,763	23,445	1,656	106,866	106,818	104,857	1,961	48
J 金 融 業 ・ 保 険 業	419,089	418,931	382,286	36,645	158	109,085	108,805	106,888	1,917	280
K 不 動 産 業 ・ 物 品 賃 貸 業	288,563	288,563	271,685	16,878	0	77,473	77,473	76,865	608	0
L 学 術 研 究 ・ 専 門 ・ 技 術 サ ー ビ ス 業	403,864	402,643	368,615	34,028	1,221	139,965	139,965	138,801	1,164	0
M 宿 泊 業 ・ 飲 食 サ ー ビ ス 業	286,500	284,112	259,614	24,498	2,388	92,338	92,033	88,096	3,937	305
N 生 活 関 連 サ ー ビ ス 業 ・ 娯 楽 業	272,138	272,138	256,280	15,858	0	81,714	80,276	78,801	1,475	1,438
O 教 育 ・ 学 習 支 援 業	340,058	339,793	332,537	7,256	265	91,292	91,292	91,079	213	0
P 医 療 ・ 福 祉	337,049	335,031	304,190	30,841	2,018	119,998	119,497	112,668	6,829	501
Q 複 合 サ ー ビ ス 事 業	337,084	336,951	318,155	18,796	133	150,632	150,632	143,879	6,753	0
R サ ー ビ ス 業 (他 に 分 類 さ れ な い も の)	229,356	228,642	206,309	22,333	714	78,263	78,263	74,496	3,767	0
E09.10 食 料 品 ・ た ば こ	274,102	267,103	233,064	34,039	6,999	98,863	98,863	94,323	4,540	0
E11 織 維 工 業	327,010	327,010	305,918	21,092	0	98,348	98,348	95,849	2,499	0
E12 木 材 ・ 木 製 品	310,487	310,487	280,068	30,419	0	121,458	121,458	116,476	4,982	0
E13 家 具 ・ 装 備 品	x	x	x	x	x	x	x	x	x	x
E14 バ ル ブ ・ 紙	419,546	327,181	256,182	70,999	92,365	120,477	107,693	107,545	148	12,784
E15 印 刷 ・ 同 関 連 業	282,533	282,234	273,844	8,390	299	123,899	123,899	121,149	2,750	0
E16.17 化 学 ・ 石 油 ・ 石 炭	362,701	361,596	326,319	35,277	1,105	92,240	92,134	90,346	1,788	106
E18 プ ラ ス チ ッ ク 製 品	309,663	308,530	264,801	43,729	1,133	113,105	113,105	106,673	6,432	0
E19 ゴ ム 製 品	334,797	334,731	300,292	34,439	66	113,862	113,000	105,326	7,674	862
E21 窯 業 ・ 土 石 製 品	261,048	261,048	243,603	17,445	0	98,701	98,701	97,911	790	0
E22 鉄 鋼 業	296,960	296,960	250,205	46,755	0	117,872	117,872	114,362	3,510	0
E23 非 鉄 金 属 製 造 業	342,809	342,507	303,948	38,559	302	110,749	110,749	110,574	175	0
E24 金 属 製 品 製 造 業	340,171	339,889	307,013	32,876	282	125,484	123,908	123,454	454	1,576
E25 は ん 用 機 械 器 具	368,319	366,698	322,097	44,601	1,621	146,870	146,870	138,857	8,013	0
E26 生 産 用 機 械 器 具	369,744	369,444	338,943	30,501	300	102,778	102,778	101,798	980	0
E27 業 務 用 機 械 器 具	398,590	397,654	375,713	21,941	936	118,434	118,434	108,723	9,711	0
E28 電 子 ・ デ バ イ ス	305,772	305,772	272,459	33,313	0	84,216	84,216	82,479	1,737	0
E29 電 気 機 械 器 具	367,431	366,454	326,015	40,439	977	117,224	117,224	113,849	3,375	0
E30 情 報 通 信 機 械 器 具	383,902	383,902	350,794	33,108	0	117,344	117,344	115,557	1,787	0
E31 輸 送 用 機 械 器 具	371,761	371,522	317,754	53,768	239	70,774	70,774	70,734	40	0
E32.20 そ の 他 の 製 造 業 ・ な め し 革	369,818	367,911	333,432	34,479	1,907	103,734	103,636	102,230	1,406	98
I-1 卸 売 業 ( 150 ~ 155 )	342,154	340,255	318,330	21,925	1,899	90,673	90,673	89,844	829	0
I-2 小 売 業 ( 156 ~ 161 )	331,164	329,769	304,685	25,084	1,395	108,144	108,092	106,042	2,050	52
M75 宿 泊 業	286,073	285,960	262,979	22,981	113	118,819	118,819	114,561	4,258	0
MS M 一 括 分	287,602	279,351	250,942	28,409	8,251	86,137	85,760	81,898	3,862	377
P83 医 療 業	384,165	383,755	340,642	43,113	410	175,475	175,430	167,968	7,462	45
PS P 一 括 分	252,706	247,809	238,936	8,873	4,897	94,773	94,065	87,524	6,541	708
R91 職 業 紹 介 ・ 派 遣 業	224,533	224,494	201,391	23,103	39	98,168	98,168	91,230	6,938	0
R92 他 の 事 業 サ ー ビ ス	228,063	226,533	203,413	23,120	1,530	75,941	75,941	72,454	3,487	0
RS R 一 括 分	258,827	257,323	241,637	15,686	1,504	107,587	107,587	103,139	4,448	0

第11表 産業、就業形態別労働者1人平均月間出勤日数及び実労働時間

令和元年5月分  
事業所規模 = 5人以上

産業	一般労働者				パートタイム労働者			
	出勤日数	総実労働時間	所定内労働時間	所定外労働時間	出勤日数	総実労働時間	所定内労働時間	所定外労働時間
	日	時間	時間	時間	日	時間	時間	時間
TL 調査産業計	19.0	160.4	145.5	14.9	15.1	84.5	82.4	2.1
D 建設業	18.3	150.6	138.4	12.2	13.6	87.6	83.5	4.1
E 製造業	18.6	161.4	144.5	16.9	16.5	94.8	93.2	1.6
F 電気・ガス・熱供給・水道業	18.5	153.1	138.8	14.3	17.4	119.2	119.2	0.0
G 情報通信業	18.0	151.2	135.1	16.1	10.4	64.3	63.5	0.8
H 運輸業、郵便業	19.8	186.3	152.4	33.9	16.6	89.5	85.0	4.5
I 卸売業、小売業	19.7	160.9	150.1	10.8	16.1	87.2	85.2	2.0
J 金融業、保険業	18.4	148.5	133.5	15.0	17.2	108.3	107.2	1.1
K 不動産業、物品賃貸業	19.0	149.8	138.6	11.2	15.1	89.9	88.8	1.1
L 学術研究、専門・技術サービス業	18.2	150.4	139.6	10.8	13.4	89.7	88.6	1.1
M 宿泊業、飲食サービス業	20.5	178.4	158.9	19.5	14.4	80.9	77.8	3.1
N 生活関連サービス業、娯楽業	22.0	173.9	165.6	8.3	15.4	89.4	88.0	1.4
O 教育、学習支援業	17.5	143.5	134.9	8.6	12.2	58.4	56.7	1.7
P 医療、福祉	19.4	157.2	149.0	8.2	14.1	88.3	87.4	0.9
Q 複合サービス事業	18.5	149.6	143.3	6.3	16.7	118.5	115.8	2.7
R サービス業（他に分類されないもの）	18.7	152.9	139.9	13.0	16.0	76.0	73.9	2.1
E09.10 食料品・たばこ	19.7	179.6	157.1	22.5	18.1	101.6	99.5	2.1
E11 繊維工業	18.7	152.0	144.4	7.6	14.9	90.9	89.6	1.3
E12 木材・木製品	19.1	156.0	147.8	8.2	15.1	105.6	104.4	1.2
E13 家具・装備品	19.1	151.9	144.7	7.2	14.9	86.2	86.2	0.0
E14 パルプ・紙	19.7	167.4	150.7	16.7	14.7	81.9	81.2	0.7
E15 印刷・同関連業	18.4	151.7	143.1	8.6	9.9	54.1	51.8	2.3
E16.17 化学、石油・石炭	18.2	157.7	141.7	16.0	15.5	92.2	90.6	1.6
E18 プラスチック製品	18.0	157.8	138.1	19.7	17.8	108.6	104.2	4.4
E19 ゴム製品	18.2	154.3	143.0	11.3	15.9	93.8	89.0	4.8
E21 窯業・土石製品	18.5	159.4	144.1	15.3	16.1	111.1	109.1	2.0
E22 鉄鋼業	17.8	163.7	142.5	21.2	13.0	61.1	59.0	2.1
E23 非鉄金属製造業	18.0	149.2	137.8	11.4	12.8	70.6	70.6	0.0
E24 金属製品製造業	17.2	143.4	132.0	11.4	15.5	96.7	95.5	1.2
E25 はん用機械器具	18.6	163.1	144.6	18.5	15.8	93.6	91.9	1.7
E26 生産用機械器具	19.3	164.8	148.4	16.4	14.5	95.4	93.2	2.2
E27 業務用機械器具	18.1	148.4	136.0	12.4	14.6	99.1	96.6	2.5
E28 電子・デバイス	17.1	151.1	133.1	18.0	16.4	87.8	87.2	0.6
E29 電気機械器具	17.2	150.9	136.5	14.4	17.3	104.6	103.4	1.2
E30 情報通信機械器具	17.9	149.8	136.9	12.9	16.6	100.4	99.4	1.0
E31 輸送用機械器具	19.1	167.0	147.5	19.5	17.3	80.5	80.3	0.2
E32.20 その他の製造業、なめし革	17.7	151.8	137.0	14.8	15.8	102.0	101.6	0.4
I-1 卸売業（150～155）	18.0	145.4	135.1	10.3	14.3	75.5	74.1	1.4
I-2 小売業（156～161）	20.9	172.8	161.6	11.2	16.4	89.2	87.1	2.1
M75 宿泊業	20.5	170.9	156.4	14.5	15.0	82.5	81.7	0.8
MS M 一括分	20.6	187.2	161.9	25.3	14.2	80.5	76.9	3.6
P83 医療業	19.7	159.2	148.9	10.3	13.8	75.5	73.8	1.7
PS P 一括分	19.1	154.6	149.1	5.5	14.3	94.4	93.9	0.5
R91 職業紹介・派遣業	18.9	162.2	147.2	15.0	13.2	84.9	79.5	5.4
R92 他の事業サービス	18.6	137.7	128.1	9.6	16.4	74.3	72.3	2.0
RS R 一括分	18.7	157.6	143.5	14.1	13.8	92.6	92.0	0.6

第12表 産業、就業形態別労働者1人平均月間出勤日数及び実労働時間

令和元年5月分  
事業所規模 = 30人以上

産 業	一 般 労 働 者				パ ー ト タ イ ム 労 働 者			
	出勤日数	総実労働時間	所定内労働時間	所定外労働時間	出勤日数	総実労働時間	所定内労働時間	所定外労働時間
	日	時間	時間	時間	日	時間	時間	時間
TL 調 査 産 業 計	18.9	161.0	145.6	15.4	15.8	90.4	87.6	2.8
D 建 設 業	18.7	153.4	135.8	17.6	16.1	106.4	97.8	8.6
E 製 造 業	18.4	160.7	143.4	17.3	16.8	95.6	93.8	1.8
F 電 気 ・ ガ ス ・ 熱 供 給 ・ 水 道 業	18.3	154.4	138.0	16.4	16.9	120.6	120.6	0.0
G 情 報 通 信 業	18.1	153.5	134.3	19.2	15.9	106.0	104.1	1.9
H 運 輸 業 ， 郵 便 業	19.8	181.1	152.0	29.1	16.7	92.4	87.2	5.2
I 卸 売 業 ， 小 売 業	19.4	158.4	146.4	12.0	17.7	97.7	94.4	3.3
J 金 融 業 ， 保 険 業	18.2	148.6	130.2	18.4	16.6	96.1	94.4	1.7
K 不 動 産 業 ， 物 品 賃 貸 業	19.4	132.8	125.9	6.9	14.0	72.2	71.7	0.5
L 学 術 研 究 ， 専 門 ・ 技 術 サ ー ビ ス 業	18.2	156.2	142.1	14.1	16.0	109.2	107.9	1.3
M 宿 泊 業 ， 飲 食 サ ー ビ ス 業	21.0	183.0	167.1	15.9	14.6	89.0	84.6	4.4
N 生 活 関 連 サ ー ビ ス 業 ， 娯 楽 業	22.3	175.7	163.7	12.0	13.3	76.8	75.8	1.0
O 教 育 ， 学 習 支 援 業	17.2	138.0	132.8	5.2	12.0	65.9	62.3	3.6
P 医 療 ， 福 祉 社	19.9	162.3	154.2	8.1	14.6	105.6	104.5	1.1
Q 複 合 サ ー ビ ス 事 業	18.8	152.3	143.6	8.7	18.8	122.5	118.7	3.8
R サ ー ビ ス 業 ( 他 に 分 類 さ れ な い も の )	19.0	154.9	141.7	13.2	16.4	76.8	74.2	2.6
E09.10 食 料 品 ・ た ば こ	18.2	161.7	146.6	15.1	17.7	95.8	94.0	1.8
E11 織 維 工 業	18.5	150.8	142.5	8.3	14.6	102.9	100.6	2.3
E12 木 材 ・ 木 製 品	19.1	161.2	147.3	13.9	16.7	122.7	120.5	2.2
E13 家 具 ・ 装 備 品	x	x	x	x	x	x	x	x
E14 パ ル プ ・ 紙	20.0	174.1	154.2	19.9	13.1	99.7	99.6	0.1
E15 印 刷 ・ 同 関 連 業	17.5	144.6	138.7	5.9	16.1	116.1	113.3	2.8
E16.17 化 学 ， 石 油 ・ 石 炭	18.0	157.4	140.9	16.5	15.4	92.3	90.6	1.7
E18 プ ラ ス チ ッ ク 製 品	18.2	163.4	140.0	23.4	16.7	106.7	99.1	7.6
E19 ゴ ム 製 品	18.3	156.5	143.7	12.8	17.0	110.8	104.0	6.8
E21 窯 業 ・ 土 石 製 品	18.6	163.8	152.0	11.8	16.0	100.4	99.8	0.6
E22 鉄 鋼 業	17.3	156.2	128.8	27.4	14.1	101.0	98.2	2.8
E23 非 鉄 金 属 製 造 業	18.0	150.4	137.7	12.7	15.2	91.8	91.7	0.1
E24 金 属 製 品 製 造 業	16.4	141.1	126.7	14.4	15.9	112.0	111.7	0.3
E25 は ん 用 機 械 器 具	18.8	164.4	145.9	18.5	18.5	141.7	137.5	4.2
E26 生 産 用 機 械 器 具	19.7	169.1	151.0	18.1	14.2	92.1	91.6	0.5
E27 業 務 用 機 械 器 具	18.0	146.4	133.8	12.6	13.8	108.8	104.1	4.7
E28 電 子 ・ デ バ イ ス	17.1	151.1	133.1	18.0	14.4	75.9	74.4	1.5
E29 電 気 機 械 器 具	17.2	152.3	136.9	15.4	16.6	107.2	104.9	2.3
E30 情 報 通 信 機 械 器 具	18.0	152.7	139.1	13.6	17.5	109.8	108.5	1.3
E31 輸 送 用 機 械 器 具	19.1	168.2	147.9	20.3	17.7	78.4	78.4	0.0
E32.20 そ の 他 の 製 造 業 ， な め し 革	18.4	159.3	143.6	15.7	16.0	105.8	104.7	1.1
I-1 卸 売 業 ( I50 ~ I55 )	18.0	143.7	132.3	11.4	14.0	79.8	79.0	0.8
I-2 小 売 業 ( I56 ~ I61 )	20.9	174.3	161.6	12.7	18.0	99.2	95.7	3.5
M75 宿 泊 業	21.2	186.0	170.4	15.6	16.8	111.3	108.5	2.8
MS M 一 括 分	20.5	175.1	158.5	16.6	14.1	83.7	79.0	4.7
P83 医 療 業	20.5	167.8	157.1	10.7	14.9	96.5	94.0	2.5
PS P 一 括 分	18.9	152.5	149.1	3.4	14.4	109.7	109.3	0.4
R91 職 業 紹 介 ・ 派 遣 業	18.6	160.0	146.3	13.7	14.6	95.6	88.6	7.0
R92 他 の 事 業 サ ー ビ ス	19.7	150.6	137.7	12.9	16.6	74.9	72.6	2.3
RS R 一 括 分	18.3	142.7	131.2	11.5	13.5	89.3	88.5	0.8

第13表 産業、就業形態別労働者数

令和元年5月分  
事業所規模 = 5人以上

(単位:人)

産 業	一 般 労 働 者				パ ー ト タ イ ム 労 働 者			
	前 月 末 労 働 者 数	本 月 中 の 増 加 労 働 者 数	本 月 中 の 減 少 労 働 者 数	本 月 末 労 働 者 数	前 月 末 労 働 者 数	本 月 中 の 増 加 労 働 者 数	本 月 中 の 減 少 労 働 者 数	本 月 末 労 働 者 数
TL 調 査 産 業 計	982,526	12,466	15,083	980,224	429,488	14,962	13,152	430,983
D 建 設 業	57,657	971	1,012	57,617	7,754	411	292	7,872
E 製 造 業	340,978	2,732	3,542	340,168	53,499	1,754	1,032	54,221
F 電 気 ・ ガ ス ・ 熱 供 給 ・ 水 道 業	6,223	0	5	6,219	566	4	8	561
G 情 報 通 信 業	15,750	101	212	15,639	1,700	9	0	1,709
H 運 輸 業 ・ 郵 便 業	75,077	1,038	1,266	74,838	14,859	395	231	15,034
I 卸 売 業 ・ 小 売 業	120,392	1,552	2,708	119,236	98,886	3,146	3,414	98,618
J 金 融 業 ・ 保 険 業	26,394	627	464	26,557	5,094	86	27	5,153
K 不 動 産 業 ・ 物 品 賃 貸 業	9,257	294	191	9,359	4,240	173	0	4,414
L 学 術 研 究 ・ 専 門 ・ 技 術 サ ー ビ ス 業	29,220	381	141	29,669	4,880	161	0	4,832
M 宿 泊 業 ・ 飲 食 サ ー ビ ス 業	30,780	645	698	30,727	91,460	4,002	3,160	92,302
N 生 活 関 連 サ ー ビ ス 業 ・ 娯 楽 業	20,266	449	211	20,506	18,992	719	518	19,191
O 教 育 ・ 学 習 支 援 業	43,503	28	671	42,862	28,958	821	617	29,160
P 医 療 ・ 福 祉	128,557	1,413	2,122	127,963	54,498	2,266	1,348	55,301
Q 複 合 サ ー ビ ス 事 業	10,550	144	434	10,259	2,224	21	137	2,109
R サ ー ビ ス 業 ( 他 に 分 類 さ れ な い も の )	67,707	2,091	1,406	68,390	41,878	994	2,368	40,506
E09.10 食 料 品 ・ た ば こ	45,634	399	771	45,261	12,083	634	329	12,389
E11 織 維 工 業	4,947	95	34	5,008	1,415	43	65	1,393
E12 木 材 ・ 木 製 品	3,478	19	9	3,488	659	51	0	710
E13 家 具 ・ 装 備 品	3,914	0	189	3,724	908	72	36	945
E14 パ ル プ ・ 紙	15,623	188	45	15,767	1,684	106	0	1,789
E15 印 刷 ・ 同 関 連 業	4,757	21	76	4,703	1,260	0	2	1,257
E16.17 化 学 ・ 石 油 ・ 石 炭	22,759	113	311	22,560	1,648	118	10	1,757
E18 プ ラ ス チ ッ ク 製 品	17,149	216	77	17,288	4,606	55	0	4,661
E19 ゴ ム 製 品	5,229	38	18	5,247	897	57	11	945
E21 窯 業 ・ 土 石 製 品	5,571	24	110	5,485	558	6	3	561
E22 鉄 鋼 業	2,285	11	78	2,218	422	0	11	411
E23 非 鉄 金 属 製 造 業	8,007	34	38	8,003	670	1	267	404
E24 金 属 製 品 製 造 業	20,791	16	131	20,677	3,115	0	80	3,034
E25 は ん 用 機 械 器 具	8,588	4	28	8,566	689	0	0	687
E26 生 産 用 機 械 器 具	27,546	122	136	27,533	2,103	0	5	2,097
E27 業 務 用 機 械 器 具	9,804	132	105	9,830	963	0	12	952
E28 電 子 ・ デ バ イ ス	7,506	102	67	7,540	2,081	122	25	2,179
E29 電 気 機 械 器 具	33,525	415	392	33,547	5,362	284	17	5,630
E30 情 報 通 信 機 械 器 具	2,356	12	12	2,356	79	0	0	79
E31 輸 送 用 機 械 器 具	83,269	684	896	83,058	8,638	2	63	8,576
E32.20 そ の 他 の 製 造 業 ・ な め し 革	8,240	87	19	8,309	3,659	203	96	3,765
I-1 卸 売 業 ( 150 ~ 155 )	52,412	297	1,085	51,624	14,474	489	233	14,730
I-2 小 売 業 ( 156 ~ 161 )	67,980	1,255	1,623	67,612	84,412	2,657	3,181	83,888
M75 宿 泊 業	16,654	545	381	16,818	17,370	978	207	18,141
MS M 一 括 分	14,126	100	317	13,909	74,090	3,024	2,953	74,161
P83 医 療 業	72,633	928	1,135	72,622	17,707	512	219	17,804
PS P 一 括 分	55,924	485	987	55,341	36,791	1,754	1,129	37,497
R91 職 業 紹 介 ・ 派 遣 業	24,626	1,090	848	24,868	3,208	269	308	3,169
R92 他 の 事 業 サ ー ビ ス	21,863	632	389	22,104	36,395	725	1,999	35,123
RS R 一 括 分	21,218	369	169	21,418	2,275	0	61	2,214

第14表 産業、就業形態別労働者数

令和元年5月分  
事業所規模 = 30人以上

(単位:人)

産 業	一 般 労 働 者				パ ー ト ー タ イ ム 労 働 者			
	前 月 末 労働者数	本月中の増加 労働者数	本月中の減少 労働者数	本 月 末 労働者数	前 月 末 労働者数	本月中の増加 労働者数	本月中の減少 労働者数	本 月 末 労働者数
TL 調 査 産 業 計	632,952	6,748	8,081	631,330	200,587	6,188	6,209	200,855
D 建 設 業	16,881	125	125	16,882	3,438	0	0	3,437
E 製 造 業	272,807	2,345	2,592	272,554	31,039	757	592	31,210
F 電 気 ・ ガ ス ・ 熱 供 給 ・ 水 道 業	4,600	0	5	4,596	386	4	8	381
G 情 報 通 信 業	11,398	101	101	11,398	160	9	0	169
H 運 輸 業 ・ 郵 便 業	48,157	794	787	48,153	11,982	331	231	12,093
I 卸 売 業 ・ 小 売 業	47,128	445	907	46,666	36,313	683	841	36,155
J 金 融 業 ・ 保 険 業	13,055	103	292	12,866	2,094	10	27	2,077
K 不 動 産 業 ・ 物 品 賃 貸 業	2,471	23	23	2,470	1,385	84	0	1,470
L 学 術 研 究 ・ 専 門 ・ 技 術 サ ー ビ ス 業	18,856	221	141	18,936	1,370	0	0	1,370
M 宿 泊 業 ・ 飲 食 サ ー ビ ス 業	18,985	645	437	19,194	26,346	1,866	1,239	26,972
N 生 活 関 連 サ ー ビ ス 業 ・ 娯 楽 業	11,569	252	140	11,682	11,165	519	251	11,432
O 教 育 ・ 学 習 支 援 業	28,635	28	671	27,994	13,415	30	324	13,119
P 医 療 ・ 福 祉	92,885	670	842	92,437	26,324	1,137	309	27,428
Q 複 合 サ ー ビ ス 事 業	5,217	63	108	5,171	1,236	21	56	1,202
R サ ー ビ ス 業 ( 他 に 分 類 さ れ な い も の )	40,308	933	910	40,331	33,934	737	2,331	32,340
E09.10 食 料 品 ・ た ば こ	29,229	399	196	29,431	9,949	367	329	9,988
E11 織 維 工 業	3,924	59	34	3,949	508	8	30	486
E12 木 材 ・ 木 製 品	1,532	19	9	1,542	380	0	0	380
E13 家 具 ・ 装 備 品	x	x	x	x	x	x	x	x
E14 パ ー ル プ ・ 紙	12,788	125	13	12,900	88	0	0	88
E15 印 刷 ・ 同 関 連 業	3,258	21	76	3,203	317	0	2	315
E16.17 化 学 ・ 石 油 ・ 石 炭	21,115	113	311	20,916	1,495	118	10	1,604
E18 プ ラ ス チ ッ ク 製 品	14,044	38	77	14,005	1,974	55	0	2,029
E19 ゴ ム 製 品	4,570	38	18	4,588	620	57	11	668
E21 窯 業 ・ 土 石 製 品	2,905	24	66	2,863	291	6	3	294
E22 鉄 鋼 業	1,369	11	44	1,336	185	0	11	174
E23 非 鉄 金 属 製 造 業	7,208	34	38	7,203	137	1	1	138
E24 金 属 製 品 製 造 業	11,775	16	63	11,728	1,839	0	80	1,759
E25 は ん 用 機 械 器 具	6,340	4	28	6,317	150	0	0	149
E26 生 産 用 機 械 器 具	18,378	122	80	18,420	995	0	5	990
E27 業 務 用 機 械 器 具	9,043	107	105	9,044	365	0	12	354
E28 電 子 ・ デ バ イ ス	7,506	102	67	7,541	804	16	25	795
E29 電 気 機 械 器 具	30,784	330	392	30,721	2,719	9	17	2,712
E30 情 報 通 信 機 械 器 具	2,058	12	12	2,058	61	0	0	61
E31 輸 送 用 機 械 器 具	76,465	684	836	76,313	6,327	2	3	6,326
E32.20 そ の 他 の 製 造 業 ・ な め し 革	7,149	87	19	7,218	1,332	46	17	1,360
I-1 卸 売 業 ( 150 ~ 155 )	24,467	126	415	24,178	2,655	50	61	2,644
I-2 小 売 業 ( 156 ~ 161 )	22,661	319	492	22,488	33,658	633	780	33,511
M75 宿 泊 業	13,671	545	381	13,835	4,903	519	207	5,215
MS M 一 括 分	5,314	100	56	5,359	21,443	1,347	1,032	21,757
P83 医 療 業	59,353	614	419	59,548	8,341	262	143	8,460
PS P 一 括 分	33,532	56	423	32,889	17,983	875	166	18,968
R91 職 業 紹 介 ・ 派 遣 業	22,038	492	583	21,947	2,544	203	308	2,439
R92 他 の 事 業 サ ー ビ ス	14,042	441	307	14,175	30,678	534	1,962	29,251
RS R 一 括 分	4,228	0	20	4,209	712	0	61	650

# 毎月勤労統計調査の説明

## 1 調査の目的

この調査は、統計法（平成19年法律第53号）第2条第4項に規定する基幹統計であり、賃金、労働時間及び雇用について静岡県における変動を毎月明らかにすることを目的としています。

## 2 調査の対象

日本標準産業分類に定める、鉱業、採石業、砂利採取業、建設業、製造業、電気・ガス・熱供給・水道業、情報通信業、運輸業、郵便業、卸売業、小売業、金融業、保険業、不動産業、物品賃貸業、学術研究、専門・技術サービス業、宿泊業、飲食サービス業、生活関連サービス業、娯楽業、教育、学習支援業、医療、福祉、複合サービス事業及びサービス業(他に分類されないもの)に属し、常時5人以上の常用労働者を雇用する県内全事業所のうち、厚生労働省が無作為抽出により指定した約1,100事業所を対象として調査を行っています。

なお、常用労働者が5人以上の規模の事業所を「事業所規模5人以上」とし、常用労働者が30人以上の規模の事業所を「事業所規模30人以上」としています。また「事業所規模5人以上」には「事業所規模30人以上」を含んでいます。

## 3 調査の方法

常用労働者30人以上規模の事業所については、毎年更新される、総務省の事業所母集団データベースの年次フレームを用いて、全事業所のリストを作成し、これを産業規模別に区分し、その区分ごとに調査事業所を抽出しています。また、調査事業所は、平成30年からは毎年1月分調査で一部を入れ替える方式に変更しています。調査の実施方法は郵送又はオンライン調査です。

常用労働者5～29人規模の事業所については、経済センサスの調査区を用いて設定した毎月勤労統計調査調査区の中から、一定数の調査区を抽出し、その地域内から調査事業所を抽出しています。事業所は、半年ごとに全体の3分の1について交替し、各組は18か月間継続するローテーション方式により調査を行っています。調査の実施方法は、毎月、統計調査員による実地調査又はオンライン調査です。

## 4 調査事項の説明

### (1) 現金給与額

現金給与額とは、賃金、給与、手当、賞与その他名称を問わず、労働の対償として使用者が労働者に通貨で支払うもので、所得税、社会保険料、組合費等を差し引く以前の金額のことで、また退職を事由に支払われる退職金は含まれません。

「きまって支給する給与（以下、「定期給与」という。）」とは、労働協約、就業規則等によってあらかじめ定められている支給条件、算定方法によって支給される給与で、いわゆる基本給、家族手当、超過勤務手当(超過労働給与)を含みます。

「所定内給与」とは「定期給与」のうち所定外給与以外のものをいいます。

「所定外給与（超過労働給与）」とは、所定の労働時間を超える労働、休日労働、深夜労働等に対して支給される給与のことで、

「特別に支払われた給与（以下「特別給与」という。）」とは、あらかじめ定められた労働協約、就業規則等によらないで一時的又は突発的理由に基づいて支払われる給与又は労働協約、就業規則等によりあらかじめ支給要件が定められているもので、賞与及び期末手当、3か月を超える期間で算定される手当、支給事由の発生が不確定なもの、ベースアップ等が行われた場合の差額追給などをいいます。

「現金給与総額」とは「定期給与」と「特別給与」の合計額です。

### (2) 実労働時間

調査期間中に労働者が実際に労働した時間のことで、休憩時間は除かれますが、鉱業の坑内作業者の休憩時間や運輸関係労働者等の手持ち時間は含めます。なお、本来の職務外として行われる宿日直の時間は含めません。

「所定内労働時間」とは、労働協約、就業規則等で定められた正規の始業時刻と終業時刻の間の実労働時間のことで、

「所定外労働時間」とは、早出、残業、臨時の呼出、休日出勤等の実労働時間のことで、

「総実労働時間」とは「所定内労働時間」と「所定外労働時間」の合計です。



(3) 出勤日数

調査期間中に労働者が実際に出勤した日数のことです。事業所に出勤しない日は有給であっても出勤日としませんが、1日のうち1時間でも就業すれば、1出勤日とします。

(4) 常用労働者

次の条件に該当する労働者をいいます。

期間を定めず、又は1ヶ月以上の期間を定めて雇われている者。

なお、重役、理事などの役員でも、常時勤務して一般の労働者と同じ給与規則で毎月給与の支払を受けている者及び事業主の家族でも、常時その事業所に勤務し、他の労働者と同じ給与規則で毎月給与が支払われている者は常用労働者に含めます。

「パートタイム労働者」とは、常用労働者のうち、次のいずれかに該当する労働者のことをいいます。

① 1日の所定労働時間が一般の労働者よりも短い者。

② 1日の所定労働時間が一般の労働者と同じで、1週の所定労働日数が一般の労働者より短い者。

「一般労働者」とは、常用労働者のうち、パートタイム労働者でない者のことをいいます。

「パートタイム労働者比率」とは、本調査期間末の全常用労働者に占めるパートタイム労働者の割合を百分率化したものです。

(5) 労働異動率

雇用の流動状況を示す指標としての労働異動率は、以下の式により算出しています。

$$\text{入(離)職率} = \frac{\text{月間の増加(減少)労働者数}}{\text{前月末労働者数}} \times 100$$

なお、この入(離)職率は、単に新規の入(離)職者のみならず、同一企業内の転勤者が含まれています。



- 静岡県毎月勤労統計調査の結果は『統計センターしずおか』で御覧になれます。
- 毎月の速報結果を公表日から、見るができます。
- エクセル形式なので、ダウンロードして使用できます。

しずおか 統計

検索

URL <https://toukei.pref.shizuoka.jp/>

スマートフォン版も公開しています。



### 毎月勤労統計調査についてのお問い合わせ先

〒420-8601 静岡市葵区追手町9-6  
静岡県経営管理部ICT推進局統計調査課 経済班  
TEL 054-221-2245、2246 FAX 054-221-3609