

令和3年度

静岡県観光交流の動向

静岡県スポーツ・文化観光部
観光交流局 観光政策課

ま え が き

この調査は、本県の観光動向を把握するため、県内市町、観光施設等の協力を得て実施したものであり、今後の観光施策の推進に御活用いただくために作成するものです。

令和3年度の観光交流客数は、前年度を上回ったものの、新型コロナウイルス感染症拡大の影響を大きく受けた結果、コロナ禍前の前々年度を大きく下回る9,606万人となりました。未だにコロナ禍からの完全回復の見込みは不透明であり、依然として厳しい状況が続いております。

本県といたしましては、市町や観光関係団体、観光事業者と連携を図りながら、県内への誘客を促進するとともに、何度でも訪れたいくなる持続可能な観光地域づくりにより、観光産業の回復に努めてまいります。

結びに、調査に当たり多大な御理解・御協力をいただきました各市町及び観光施設等の皆様に心から厚く御礼申し上げます。

令和4年10月

静岡県スポーツ・文化観光部観光交流局

観光政策課

目 次

I	調査要領	1
II	観光交流調査結果の概要	5
III	観光交流客数の動向	6
	1 観光交流客数の推移	6
	2 地域別の動向	8
	3 宿泊客数の状況	14
	4 観光レクリエーション客数の状況	15
	5 参考（主な繁忙期における県内主要観光施設等の入込状況）	19
IV	県内旅行消費額	21
V	資料編	
	観光交流客数等の月別推移（前年度比）	23
	観光交流客数（総計）月別内訳	24
	宿泊客数 月別内訳	26
	観光レクリエーション客数 月別内訳	28
	年度別市町別観光交流客数の推移	30
	年度別市町別宿泊客数の推移	33
	年度別市町別観光レクリエーション客数の推移	36
	主な調査対象施設（地点）・行祭事等一覧	39

I 調査要領

1 調査の目的

県内の宿泊施設、観光施設（地点）、スポーツレクリエーション施設、行祭事及びイベント等の観光交流客数を調査し、今後の観光交流促進に向けた施策の基礎資料とする。

2 調査方法

各市町からの報告及び県一括調査による。

3 調査対象期間

令和3年度（令和3年4月1日～令和4年3月31日）

4 調査の内容

観光交流客数とは、県内の各地域を訪れた人の延べ人数とし、①宿泊客数及び②観光レクリエーション客数を合計したものである。

① 宿泊客数

- ・旅館、ホテル、民宿等に宿泊した客数（延べ泊数）を集計

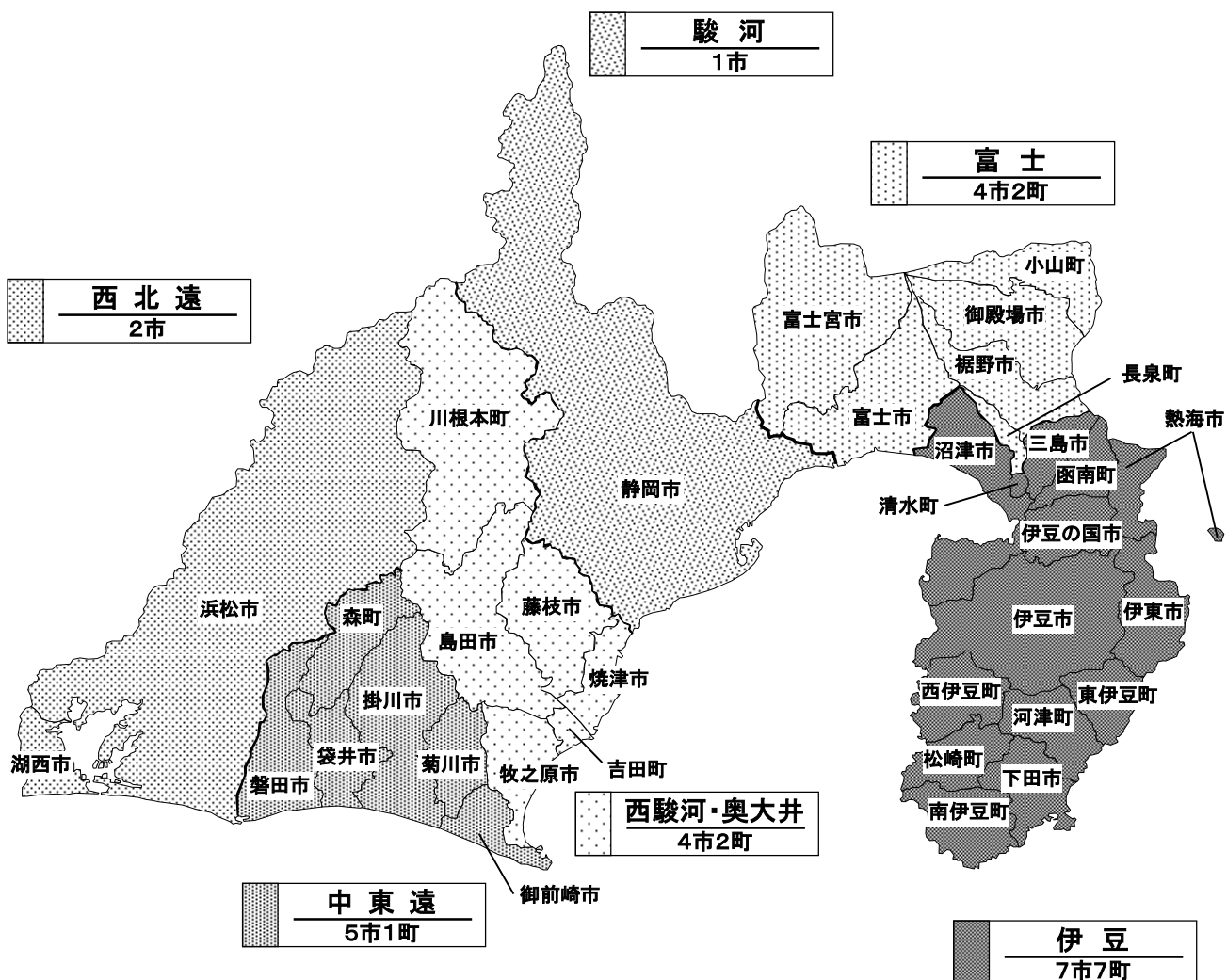
② 観光レクリエーション客数

- ・観光施設（地点）、スポーツレクリエーション施設、行祭事及びイベント等への入場者・参加者数等を集計（年間の入込客数が1千人以上のものが対象）
- ・調査対象施設（地点）・行祭事等数は、合計 1,002（地点、イベント）

市町名	学ぶ	遊ぶ	触れ合 う	合計
県計	374	468	160	1,002
沼津市	9	20	4	33
熱海市	10	13	18	41
三島市	8	5	2	15
伊東市	11	13	15	39
下田市	9	9	4	22
伊豆市	17	29	2	48
伊豆の国市	11	10	3	24
東伊豆町	7	9	5	21
河津町	5	6	2	13
南伊豆町	4	6	2	12
松崎町	8	6	1	15
西伊豆町	5	13	3	21
函南町	4	7	0	11
清水町	1	0	0	1
富士宮市	12	27	1	40
富士市	3	16	1	20
御殿場市	10	27	7	44

市町名	学ぶ	遊ぶ	触れ合 う	合計
裾野市	3	11	0	14
長泉町	4	4	0	8
小山町	4	15	1	20
静岡市	50	57	26	133
島田市	10	8	0	18
焼津市	4	9	4	17
藤枝市	13	13	8	34
牧之原市	4	7	4	15
吉田町	2	1	0	3
川根本町	5	9	0	14
磐田市	16	21	7	44
掛川市	21	13	6	40
袋井市	8	4	11	23
御前崎市	8	8	1	17
菊川市	2	4	8	14
森町	6	5	1	12
浜松市	74	58	13	145
湖西市	6	5	0	11

5 地域区分（令和4年4月1日現在）



地域名	市町名
伊豆地域	沼津市、熱海市、三島市、伊東市、下田市、伊豆市、伊豆の国市、東伊豆町、河津町、南伊豆町、松崎町、西伊豆町、函南町、清水町
富士地域	富士宮市、富士市、御殿場市、裾野市、長泉町、小山町
駿河地域	静岡市
西駿河 奥大井地域	島田市、焼津市、藤枝市、牧之原市、吉田町、川根本町
中東遠地域	磐田市、掛川市、袋井市、御前崎市、菊川市、森町
西北遠地域	浜松市、湖西市

6 観光レクリエーション客数分類

大分類	中分類	名 称	大分類	中分類	名 称	大分類	中分類	名 称
学ぶ（見る・体験する）	自然	山岳	遊ぶ（楽しむ・リフレッシュする）	スポーツレクリエーション施設	ゴルフ場	触れ合う（交流する）	行事・季節行事	行・祭事・郷土芸能
		富士登山			スキー場			花火大会
		高原			テニス場			花見
		湖沼			プール施設		イベント	博覧会
		河川景観			ハイキングコース			コンベンション
		海岸景観			キャンプ場			スポーツ観戦
		特殊地形			自然歩道			音楽・演劇鑑賞
		自然学習・体験施設			海水浴場			フリーマーケット
		その他景勝地			マリーナ・ヨットハーバー			その他イベント
		文化・歴史			城郭			スキューバーダイビング施設
	神社・仏閣				海釣り			
	庭園				川釣り			
	街並み				ウォークラリー			
	旧街道				公園			
	史跡				レジャーランド・テーマパーク			
	博物館				複合的スポーツリゾート施設			
	美術館				その他スポーツ・レクリエーション施設			
	動・植物園				温泉	温泉入浴施設		
	水族館					温泉以外の入浴施設		
	その他建造物	買物			ショッピング店・ショッピング街			
	産業観光				観光農林業	朝市・市場		
					みかん狩り	郷土料理・レストラン		
					いちご狩り	複合商業施設		
		観光牧場						
		観光漁業						
		潮干狩り						
		伝統工芸						
		その他の産業観光施設						

7 観光交流客数（観光入込客数）の年度比較における留意点

当該年度の観光交流客数（平成9年度までは観光入込客数）を的確に把握するため、調査方法や調査対象を見直している。

年 度	変 更 内 容
平成元年度	<ul style="list-style-type: none"> ・ 税制改正により、宿泊施設利用客数の基礎資料が、料理等飲食税課税データから特別地方消費税課税（以下「特消費税」という。）データに変更 ・ 免税点が高くなったことによる減少
平成3年度	<ul style="list-style-type: none"> ・ 宿泊客数を「特消費税のデータ」から「市町村からの報告」に変更 ・ 免税点未満の把握による増加
平成10年度	<ul style="list-style-type: none"> ・ 観光概念に新たな「交流」の視点を加え、新しい調査項目としてゴルフ場、川釣り、コンベンション、スポーツ観戦、フリーマーケットを追加 ・ 従来の「観光施設入込客数」と「季節行楽・行事入込客数」を観光レクリエーション客数とし、併せて調査対象を1千人以上に統一。（以前は、「観光施設入込客数」は年間1万人以上、「季節行楽・行事入込客数」は1件1千人以上を対象としていた。） ・ 9年度までは「観光入込客数」で10年度からは「観光交流客数」
平成12年度	<ul style="list-style-type: none"> ・ 特消費税の廃止により、宿泊施設利用客数のうち「日帰り（休憩）客数」の把握ができなくなったため、調査結果にそれが含まれていない ・ 「日帰り（休憩）客数」相当数の減 （参考）平成11年度の「日帰り（休憩）客数」は、13,722,601人
平成21年度	<ul style="list-style-type: none"> ・ 駿河地域に属していた富士川町が富士市と合併し富士地域を構成することとなったため、年度別の客数の比較において平成20年度以前についても、富士川町の客数は富士地域に含まれている。このため、富士地域及び駿河地域の平成20年度以前の客数は、過年度に発表したものと異なる。
平成27年度	<ul style="list-style-type: none"> ・ 観光レクリエーション客数の調査対象を見直し、地元住民の利用が中心となるスポーツ広場や体育館、テニスコートなどの施設を調査対象外とした。

II 観光交流調査結果の概要

1 観光交流客数

- ・ 観光交流客数は、前年度を 1,258 万人上回る 9,606 万人（前年度比 115.1%）となった。

2 宿泊客数

- ・ 宿泊客数は、前年度を 226 万人上回る 1,309 万人（前年度比 120.9%）となった。
- ・ 月別にみると、8月8日からのまん延防止等重点措置、8月20日から9月末までの緊急事態宣言の適用になったことに伴う、移動の自粛要請や施設の休館等から、8、9月の減少割合が大きくなっている。
- ・ 地域別にみると、すべての地域で前年度を上回っている。

3 観光レクリエーション客数

- ・ 観光レクリエーション客数は、前年度を 1,031 万人上回る 8,297 万人（前年度比 114.2%）となった。
- ・ 分類別に見ると、「学ぶ（見る、体験する）」分野が前年度比 107.0%、「遊ぶ（楽しむ・リフレッシュする）」分野が前年度比 111.3%、「触れ合う（交流する）」分野が前年度比 209.2%となった。

（単位：千人）

項目	観光交流客数 (A+B)	宿泊客数 (A)	観光レクリエーション客数(B)			
			学ぶ	遊ぶ	触れ合う	
令和3年度 (a)	96,060	13,095	82,966	29,299	46,672	6,994
令和2年度 (b)	83,483	10,830	72,653	27,380	41,929	3,344
増減 (a-b)	12,578	2,265	10,313	1,919	4,743	3,650
前年度比 (a/b)	115.1%	120.9%	114.2%	107.0%	111.3%	209.2%

※端数処理の関係で、合計等が一致しない場合がある。

Ⅲ 観光交流客数の動向

1 観光交流客数の推移

- ・ 観光交流客数は、昭和 63 年度までは海外旅行ブームが追い風となり、国内旅行にも拍車がかかって順調に増加し、昭和 63 年度に 1 億 4,148 万人となった。
- ・ 平成元年度には、統計上の基礎数値が料理等飲食税課税データから特別地方消費税の申告数値に変わったことや、伊東沖の海底噴火等の影響のため、1 億 2,006 万人と前年度に比べ 15.1%減少したものの、平成 3 年度には、湾岸戦争の影響で海外旅行が国内にシフトしたことなどから、観光交流客数は 1 億 3,116 万人、前年度比 5.1%増、宿泊客数は過去最高の 2,765 万人となった。
- ・ 平成 13 年度以降、観光交流客数は増加傾向にあったが、平成 22 年度に発生した東日本大震災の影響等で、平成 23 年度は減少した。平成 24 年度からは増加傾向が続き、平成 29 年度の観光交流客数は、過去最高の 1 億 5,648 万人となった。
- ・ 令和 2 年度は、新型コロナウイルスの感染拡大の影響を大きく受け、観光交流客数は前年度比 56.7%の 8,348 万人となった。
- ・ 令和 3 年度も、前年度を上回ったものの、新型コロナウイルス感染症拡大の影響を大きく受けた結果、コロナ禍前の前々年度を大きく下回る 9,606 万人となった。

① 観光交流客数（②宿泊客数＋③観光レクリエーション客数）

（単位：千人）

年 度	S63	H3	H25	H26	H27	H28	H29	H30	R1	R2	R3
全 県	141,482	131,162	144,968	147,935	149,342	152,941	156,482	153,416	147,163	83,483	96,060
伊 豆	73,441	63,771	40,013	42,307	44,494	45,251	47,366	47,032	44,382	23,374	26,240
富 士	13,092	14,677	32,428	32,741	33,104	32,834	33,259	33,680	31,838	23,679	25,364
駿 河	12,690	12,015	27,685	26,266	24,464	24,893	24,568	24,705	23,632	10,857	13,769
西駿河・奥大井	9,392	9,721	11,294	11,617	12,124	12,882	11,817	11,728	11,096	5,032	6,293
中東遠	15,164	13,713	14,886	15,350	15,774	16,347	17,011	16,360	15,818	9,821	11,648
西北遠	17,703	17,265	18,132	19,171	18,951	20,295	22,027	19,471	20,119	10,458	12,421
一括調査			531	484	431	439	434	439	278	261	324
指 数	100.0	92.7	102.5	104.6	105.6	108.1	110.6	108.4	104.0	59.0	67.9

② 宿泊客数の推移

（単位：千人）

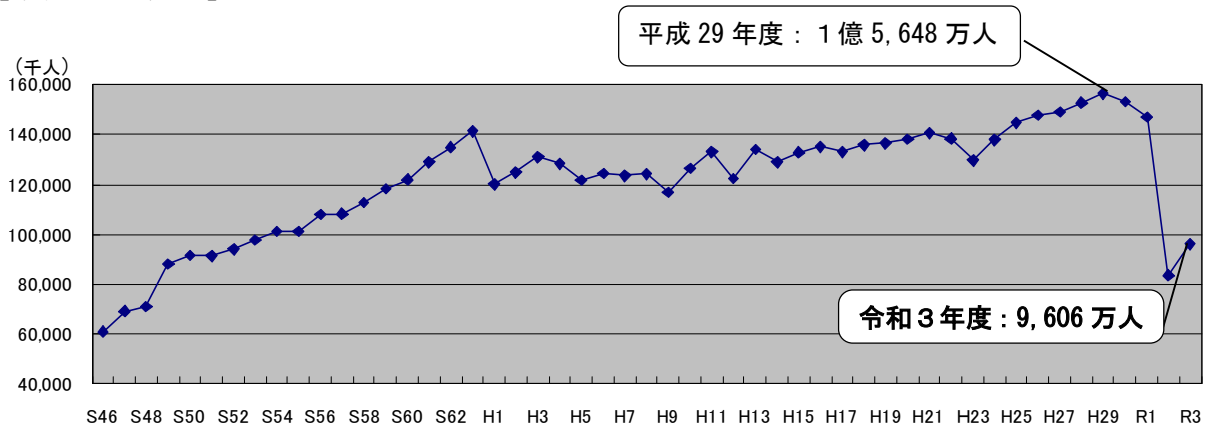
年 度	S63	H3	H25	H26	H27	H28	H29	H30	R1	R2	R3
全 県	26,725	27,653	18,220	18,810	19,876	19,433	19,805	19,968	19,605	10,830	13,095
伊 豆	18,857	19,935	10,516	10,917	11,348	11,253	11,441	11,347	10,773	5,893	6,976
富 士	1,381	1,358	1,912	1,942	1,997	1,855	1,928	2,155	2,237	1,309	1,615
駿 河	1,896	1,534	1,613	1,632	1,760	1,713	1,816	1,784	2,005	1,150	1,628
西駿河・奥大井	932	999	850	869	922	931	937	988	927	621	698
中東遠	1,018	1,151	986	1,014	1,094	1,156	1,178	1,180	1,150	666	817
西北遠	2,641	2,676	2,343	2,435	2,755	2,525	2,505	2,512	2,513	1,192	1,360
指 数	96.6	100.0	65.9	68.0	71.9	70.3	71.6	72.2	73.4	39.2	47.4

③ 観光レクリエーション客数の推移

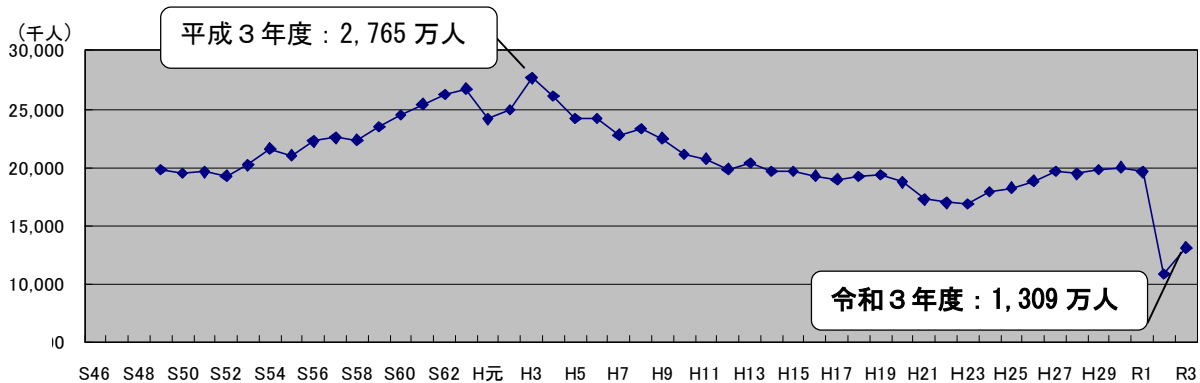
(単位：千人)

年 度	S63	H3	H25	H26	H27	H28	H29	H30	R1	R2	R3
全 県	71,254	82,991	126,748	129,126	129,465	133,508	136,678	133,447	127,558	72,653	82,966
伊 豆	27,065	32,784	29,497	31,390	33,146	33,998	35,925	35,685	33,609	17,481	19,264
富 士	8,563	11,102	30,516	30,800	31,107	30,980	31,331	31,524	29,601	22,371	23,749
駿 河	7,048	8,104	26,072	24,633	22,703	23,180	22,752	22,921	21,627	9,707	12,141
西駿河・奥大井	6,599	7,801	10,444	10,748	11,203	11,951	10,881	10,740	10,170	4,411	5,595
中東遠	11,584	11,013	13,900	14,336	14,680	15,191	15,833	15,180	14,668	9,155	10,831
西北遠	10,395	12,187	15,788	16,735	16,196	17,770	19,521	16,959	17,605	9,267	11,061
一括調査			531	484	431	439	434	439	278	261	324
指 数	100.0	116.5	177.9	181.2	181.7	187.4	191.8	187.3	179.0	102.0	116.4

【観光交流客数】



【宿泊客数】



(留意点)

- 平成 11 年度以前は「宿泊客数」と「日帰り(休憩)客数」に「観光レクリエーション客数」を加えたもので、平成 12 年度以降は「宿泊客数」と「観光レクリエーション客数」の合計である。
なお、観光レクリエーション客数については、平成 10 年度に調査対象及び集計方法を変更した。
- 一括調査とは、全県で実施されたイベントへの入込客数を県が一括して調査したもの。
平成 21 年度は「国民文化祭・しずおか 2009」(2,148 千人)、平成 22 年度は「第 64 回全国レクリエーション大会 IN 静岡」(28 千人)、平成 24 年度は「全国育樹祭」(30 千人)を含む。
- それぞれ 1 千人未満を四捨五入しているため、全県と各地域の計が一致しない場合がある。
- 「指数」欄は、観光交流客数と観光レクリエーション客数については昭和 63 年度を、宿泊客数については、平成 3 年度を 100 としている。

2 地域別の動向

(1) 地域別の観光交流客数

(単位：千人)

項目	令和3年度			令和2年度			令和3年度／令和2年度		
	観光交流客数	宿泊客数	観光レクリエーション客数	観光交流客数	宿泊客数	観光レクリエーション客数	観光交流客数	宿泊客数	観光レクリエーション客数
県計	96,060	13,095	82,966	83,483	10,830	72,653	115.1%	120.9%	114.2%
伊豆地域	26,240 27.3%	6,976 53.3%	19,264 23.2%	23,374 28.0%	5,893 54.4%	17,481 24.1%	112.3%	118.4%	110.2%
富士地域	25,364 26.4%	1,615 12.3%	23,749 28.6%	23,679 28.4%	1,309 12.1%	22,371 30.8%	107.1%	123.4%	106.2%
駿河地域	13,769 14.3%	1,628 12.4%	12,141 14.6%	10,857 13.0%	1,150 10.6%	9,707 13.4%	126.8%	141.6%	125.1%
西駿河・ 奥大井地域	6,293 6.6%	698 5.3%	5,595 6.7%	5,032 6.0%	621 5.7%	4,411 6.1%	125.1%	112.3%	126.8%
中東遠地域	11,648 12.1%	817 6.2%	10,831 13.1%	9,821 11.8%	666 6.1%	9,155 12.6%	118.6%	122.8%	118.3%
西北遠地域	12,421 12.9%	1,360 10.4%	11,061 13.3%	10,458 12.5%	1,192 11.0%	9,267 12.8%	118.8%	114.1%	119.4%
一括調査	324 0.3%		324 0.4%	261 0.3%		261 0.4%	124.3%	—	124.3%

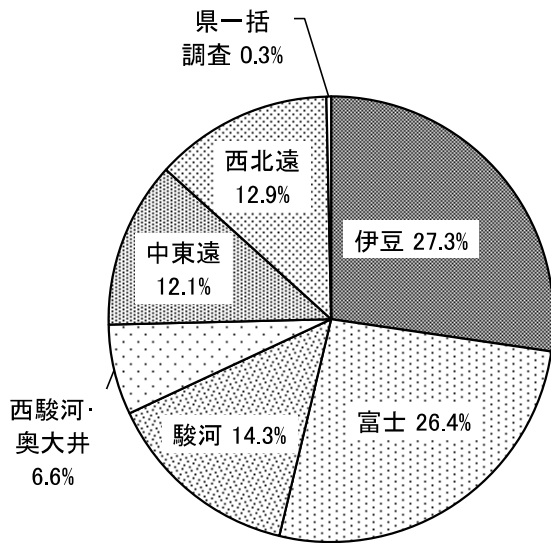
※端数処理の関係で、合計が一致しない場合がある。

(2) 地域別の動向

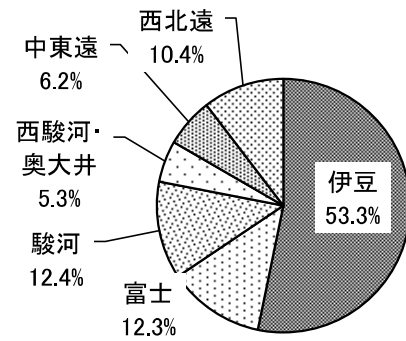
地域	動向等
伊豆	令和2年度に中止した「河津桜まつり」や規模縮小で開催した「みなみの桜と菜の花まつり」のイベントの入込が増加したことなどにより、前年度比112.3%となった。
富士	富士登山の再開による登山客や令和2年度に中止した「毘沙門天大祭」の入込が増加したことなどにより、前年度比107.1%となった。
駿河	令和2年度に中止した「静岡まつり」や「シズオカ×カンヌウィーク」が開催されたほか、宿泊施設の新規開業等に伴い宿泊客数が増加したことなどにより、前年度比126.8%となった。観光交流客数及び宿泊客数の前年度比は、他地域と比較して最も高くなった。
西駿河・ 奥大井	「KADODE OOIGAWA」や「焼津さかなセンター」の入込が増加したことなどにより、前年度比125.1%となった。観光レクリエーション客数の前年度比は、他地域と比較して最も高かった。
中東遠	イベントの規制緩和やラグビー、サッカーの試合が行われることにより、「静岡スタジアム エコパ」の入込が増加したことなどにより、前年度比118.6%となった。
西北遠	イベントの規制緩和に伴う「アクトシティ」や密になりにくい屋外施設の入込が増加したことなどにより、前年度比118.8%となった。

(3) 地域別の割合

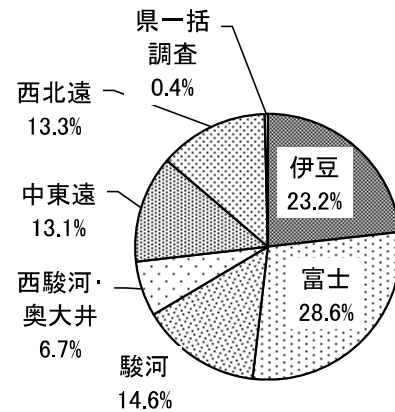
■ 観光交流客



■ 宿泊客



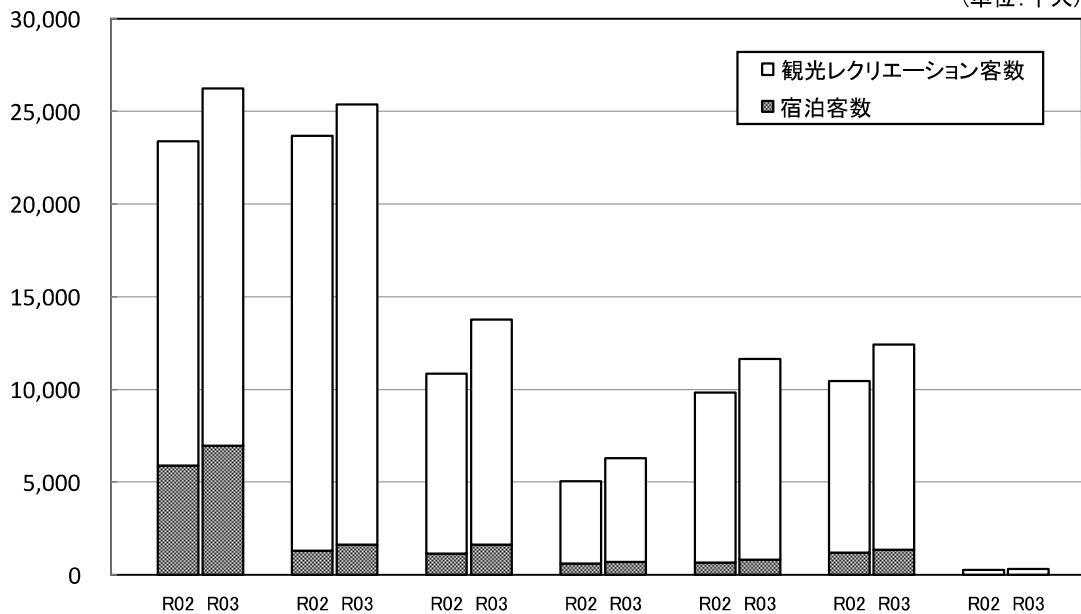
■ 観光レクリエーション客



※端数処理の関係で、合計等が一致しない場合がある。

(4) 地域別の増減

(単位:千人)



項目	伊豆	富士	駿河	西駿河・奥大井	中東遠	西北遠	県一括調査
観光交流客数	26,240	25,364	13,769	6,293	11,648	12,421	324
対前年比	112.3%	107.1%	126.8%	125.1%	118.6%	118.8%	124.3%

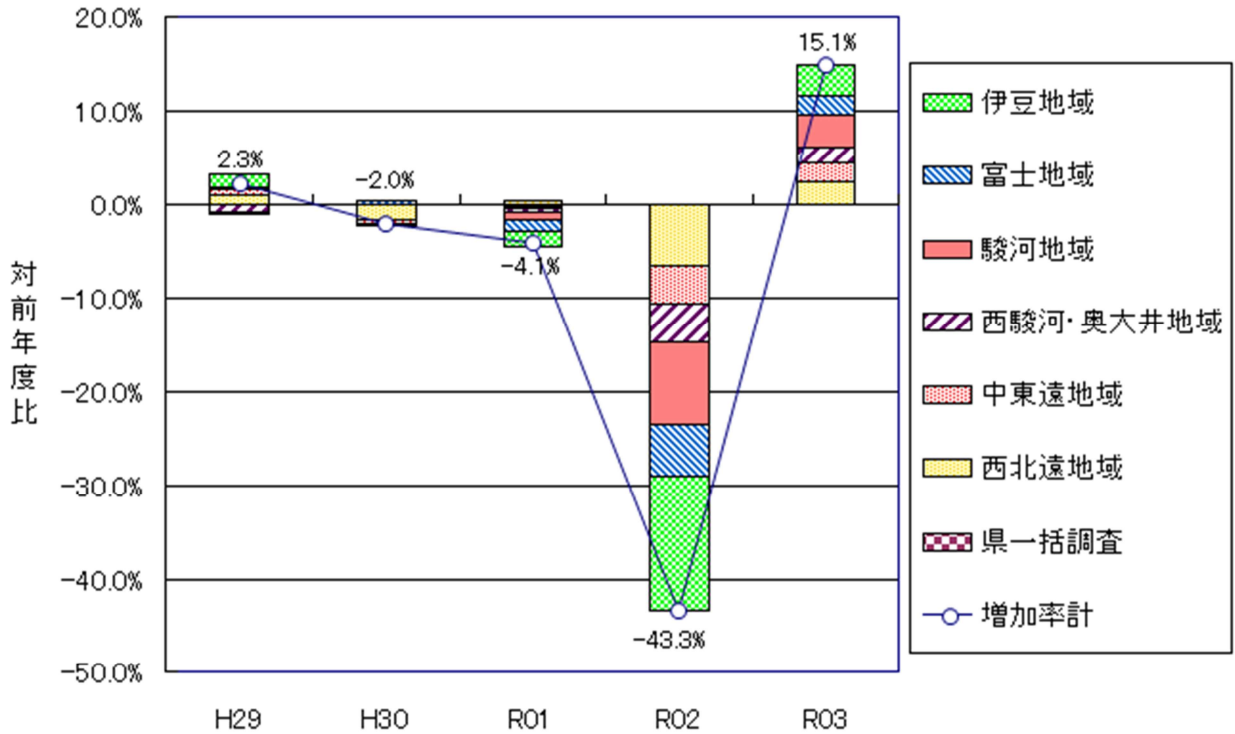
※端数処理の関係で、合計等が一致しない場合がある。

(5) 過去5年間の対象年度増加率における地域別寄与度*

※全体の増減に対し、各地域がどの程度影響を与えたかを示す指標であり、各地域の寄与度を合計すると全体の対前年度増加率になる。

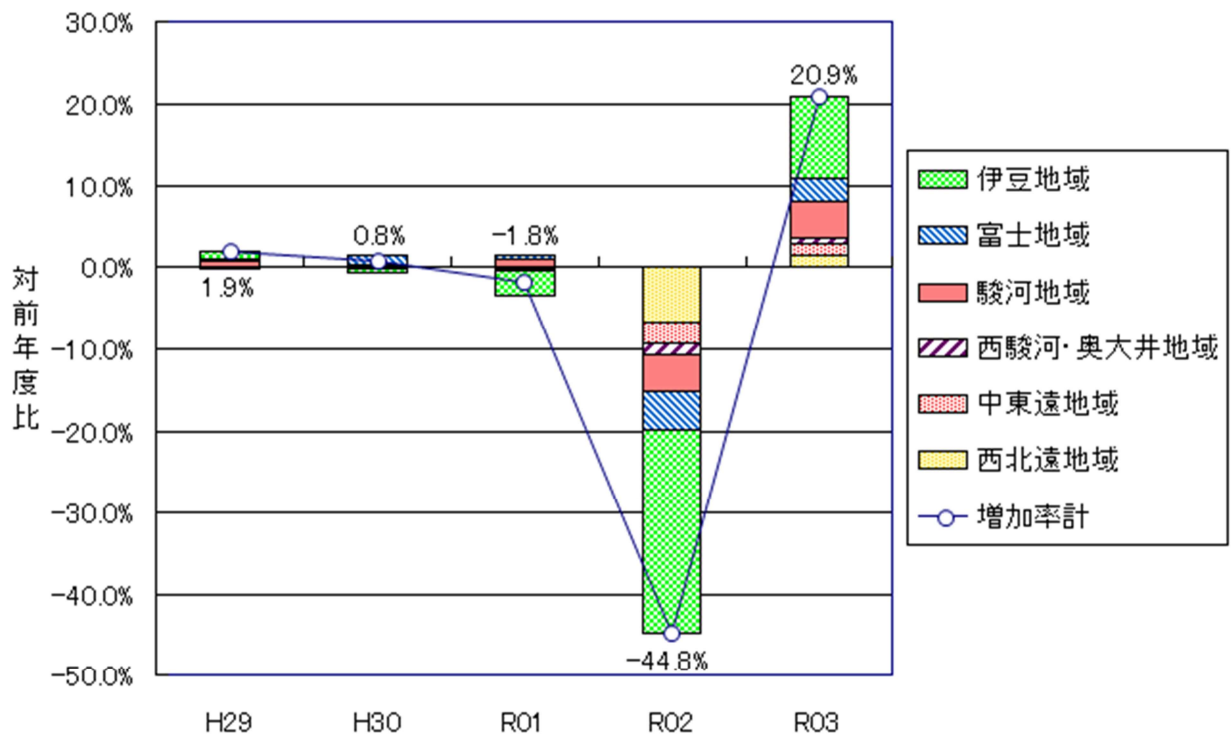
① 観光交流客数

令和3年度の増加率は15.1%で令和2年度から大幅に増加した。すべての地域で増加しており、特に伊豆地域と駿河地域で大きく増加した。



② 宿泊客数

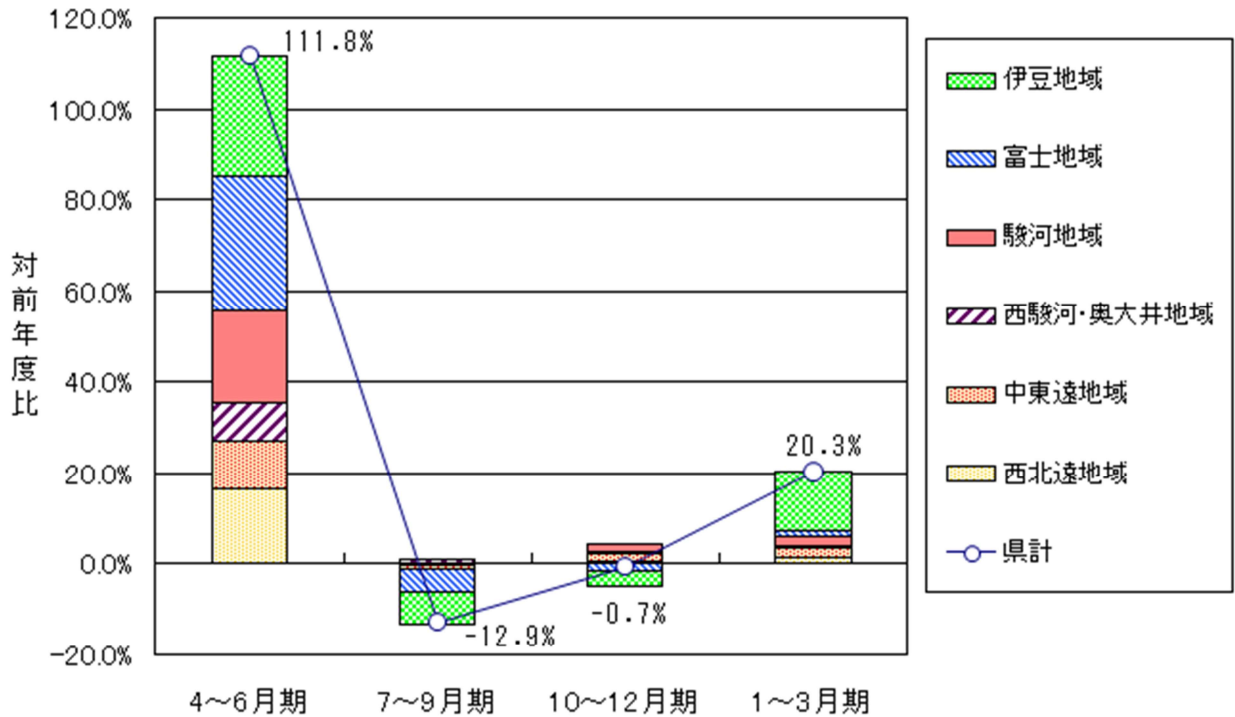
令和3年度の増加率は20.9%で令和2年度から大幅に増加した。すべての地域で増加しており、特に伊豆地域で大きく増加した。



(6) 令和3年度四半期別観光交流客数等の前年度比と地域の寄与度

① 観光交流客数

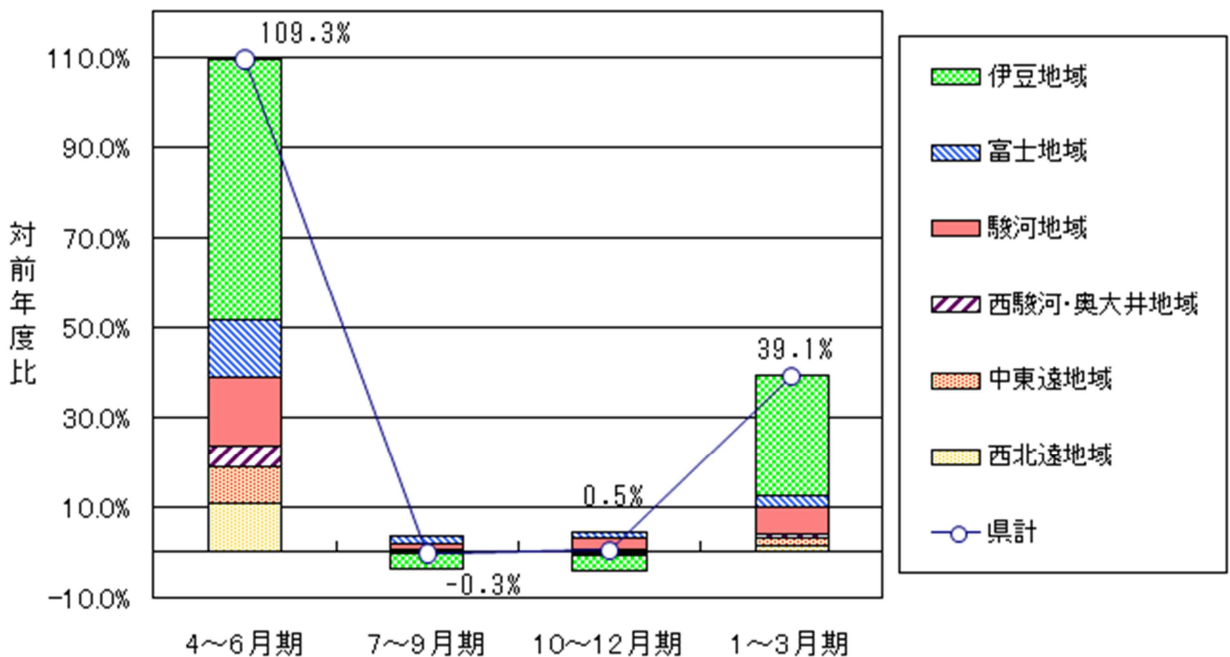
令和3年度は、4～6月期に前年度同期比111.8%と最も大きく増加した。7～9月期及び10～12月期は減少したものの、1月～3月期は再び増加に転じている。



※県一括調査は年間で一括して計上しているため、含まれていない。

② 宿泊客数

全体の推移は、観光交流客数と同じ傾向にある。地域別でみると宿泊客数が最も多い伊豆地域の増減率が最も大きく、4～6月期の寄与度は58.9%となっている。



地域別形態別観光交流客数

(単位：人)

地域	項目	観光交流客数 (A+B)	宿泊客数 (A)	観光レクリエーション客数 (B)			
				学ぶ	遊ぶ	触れ合う	
伊豆	令和3年度	26,240,405	6,975,969	19,264,436	8,632,572	8,988,349	1,643,515
	令和2年度	23,374,310	5,893,248	17,481,062	8,349,032	8,472,412	659,618
	前年度比	112.3%	118.4%	110.2%	103.4%	106.1%	249.2%
	シェア(構成比)	27.3%	53.3%	23.2%	29.5%	19.3%	23.5%
富士	令和3年度	25,363,932	1,615,421	23,748,511	4,619,811	18,761,228	367,472
	令和2年度	23,679,264	1,308,603	22,370,661	5,023,330	17,106,606	240,725
	前年度比	107.1%	123.4%	106.2%	92.0%	109.7%	152.7%
	シェア(構成比)	26.4%	12.3%	28.6%	15.8%	40.2%	5.3%
駿河	令和3年度	13,769,137	1,628,475	12,140,662	4,216,378	5,420,861	2,503,423
	令和2年度	10,856,718	1,149,667	9,707,051	4,083,939	4,449,478	1,173,634
	前年度比	126.8%	141.6%	125.1%	103.2%	121.8%	213.3%
	シェア(構成比)	14.3%	12.4%	14.6%	14.4%	11.6%	35.8%
西駿河・ 奥大井	令和3年度	6,293,005	697,851	5,595,154	1,929,859	3,379,503	285,792
	令和2年度	5,032,103	621,145	4,410,958	1,502,073	2,766,469	142,416
	前年度比	125.1%	112.3%	126.8%	128.5%	122.2%	200.7%
	シェア(構成比)	6.6%	5.3%	6.7%	6.6%	7.2%	4.1%
中東遠	令和3年度	11,648,231	817,046	10,831,185	5,213,897	4,548,535	1,068,753
	令和2年度	9,820,944	665,573	9,155,371	4,307,970	4,304,598	542,803
	前年度比	118.6%	122.8%	118.3%	121.0%	105.7%	196.9%
	シェア(構成比)	12.1%	6.2%	13.1%	17.8%	9.7%	15.3%
西北遠	令和3年度	12,421,465	1,360,026	11,061,439	4,686,338	5,249,815	1,125,286
	令和2年度	10,458,380	1,191,700	9,266,680	4,113,160	4,568,665	584,855
	前年度比	118.8%	114.1%	119.4%	113.9%	114.9%	192.4%
	シェア(構成比)	12.9%	10.4%	13.3%	16.0%	11.2%	16.1%
県一括調査	令和3年度	324,134		324,134	0	324,134	0
	令和2年度	260,802		260,802	0	260,802	0
	前年度比	124.3%		124.3%		124.3%	
	シェア(構成比)	0.3%		0.4%	0.0%	0.7%	0.0%
合計	令和3年度	96,060,309	13,094,788	82,965,521	29,298,855	46,672,425	6,994,241
	令和2年度	83,482,521	10,829,936	72,652,585	27,379,504	41,929,030	3,344,051
	前年度比	115.1%	120.9%	114.2%	107.0%	111.3%	209.2%
	シェア(構成比)	100.0%	100.0%	100.0%	100.0%	100.0%	100.0%

※端数処理の関係で、合計等が一致しない場合がある。

市町別観光交流客数

(単位：人)

市町名	観光交流客数			宿泊客数			観光レクリエーション客数		
	令和3年度	令和2年度	前年度比	令和3年度	令和2年度	前年度比	令和3年度	令和2年度	前年度比
県計	96,060,309	83,482,521	115.1%	13,094,788	10,829,936	120.9%	82,965,521	72,652,585	114.2%
県一括調査	324,134	260,802	124.3%				324,134	260,802	124.3%
市町調査	95,736,175	83,221,719	115.0%	13,094,788	10,829,936	120.9%	82,641,387	72,391,783	114.2%

伊豆地域計	26,240,405	23,374,310	112.3%	6,975,969	5,893,248	118.4%	19,264,436	17,481,062	110.2%
沼津市	2,429,691	2,018,583	120.4%	557,835	472,136	118.2%	1,871,856	1,546,447	121.0%
熱海市	3,577,532	3,305,446	108.2%	1,704,326	1,491,441	114.3%	1,873,206	1,814,005	103.3%
三島市	4,436,615	3,394,829	130.7%	323,963	266,319	121.6%	4,112,652	3,128,510	131.5%
伊東市	5,713,674	6,412,634	89.1%	1,827,500	1,529,000	119.5%	3,886,174	4,883,634	79.6%
下田市	1,382,802	1,101,369	125.6%	730,833	586,487	124.6%	651,969	514,882	126.6%
伊豆市	2,375,273	2,066,725	114.9%	574,314	433,929	132.4%	1,800,959	1,632,796	110.3%
伊豆の国市	1,210,468	921,232	131.4%	383,118	318,144	120.4%	827,350	603,088	137.2%
東伊豆町	952,832	873,527	109.1%	442,191	408,874	108.1%	510,641	464,653	109.9%
河津町	771,649	353,348	218.4%	94,725	93,436	101.4%	676,924	259,912	260.4%
南伊豆町	759,552	577,735	131.5%	96,154	98,357	97.8%	663,398	479,378	138.4%
松崎町	160,368	124,477	128.8%	57,779	38,296	150.9%	102,589	86,181	119.0%
西伊豆町	413,650	345,546	119.7%	144,812	124,461	116.4%	268,838	221,085	121.6%
函南町	1,984,329	1,570,959	126.3%	15,469	14,468	106.9%	1,968,860	1,556,491	126.5%
清水町	71,970	307,900	23.4%	22,950	17,900	128.2%	49,020	290,000	16.9%

富士地域計	25,363,932	23,679,264	107.1%	1,615,421	1,308,603	123.4%	23,748,511	22,370,661	106.2%
富士宮市	4,045,905	3,284,416	123.2%	169,841	157,076	108.1%	3,876,064	3,127,340	123.9%
富士市	5,238,192	5,097,972	102.8%	467,210	385,135	121.3%	4,770,982	4,712,837	101.2%
御殿場市	11,990,574	10,290,095	116.5%	842,902	656,655	128.4%	11,147,672	9,633,440	115.7%
裾野市	1,211,690	1,212,132	100.0%	74,802	75,939	98.5%	1,136,888	1,136,193	100.1%
長泉町	286,223	216,506	132.2%	33,415	8,082	413.4%	252,808	208,424	121.3%
小山町	2,591,348	3,578,143	72.4%	27,251	25,716	106.0%	2,564,097	3,552,427	72.2%

駿河地域計	13,769,137	10,856,718	126.8%	1,628,475	1,149,667	141.6%	12,140,662	9,707,051	125.1%
静岡市	13,769,137	10,856,718	126.8%	1,628,475	1,149,667	141.6%	12,140,662	9,707,051	125.1%

西駿河・奥大井地域計	6,293,005	5,032,103	125.1%	697,851	621,145	112.3%	5,595,154	4,410,958	126.8%
島田市	1,930,058	1,510,933	127.7%	182,900	165,454	110.5%	1,747,158	1,345,479	129.9%
焼津市	1,750,968	1,380,561	126.8%	241,031	234,875	102.6%	1,509,937	1,145,686	131.8%
藤枝市	1,237,389	1,071,664	115.5%	205,615	171,987	119.6%	1,031,774	899,677	114.7%
牧之原市	1,021,081	731,396	139.6%	25,379	9,393	270.2%	995,702	722,003	137.9%
吉田町	168,297	144,909	116.1%	20,041	18,573	107.9%	148,256	126,336	117.4%
川根本町	185,212	192,640	96.1%	22,885	20,863	109.7%	162,327	171,777	94.5%

中東遠地域計	11,648,231	9,820,944	118.6%	817,046	665,573	122.8%	10,831,185	9,155,371	118.3%
磐田市	2,647,498	2,270,509	116.6%	148,636	119,169	124.7%	2,498,862	2,151,340	116.2%
掛川市	2,955,831	2,768,455	106.8%	396,104	337,785	117.3%	2,559,727	2,430,670	105.3%
袋井市	3,319,612	2,403,127	138.1%	69,344	57,643	120.3%	3,250,268	2,345,484	138.6%
御前崎市	1,567,243	1,427,837	109.8%	116,008	88,455	131.1%	1,451,235	1,339,382	108.4%
菊川市	237,680	195,102	121.8%	78,151	59,187	132.0%	159,529	135,915	117.4%
森町	920,367	755,914	121.8%	8,803	3,334	264.0%	911,564	752,580	121.1%

西北遠地域計	12,421,465	10,458,380	118.8%	1,360,026	1,191,700	114.1%	11,061,439	9,266,680	119.4%
浜松市	11,890,221	9,940,580	119.6%	1,254,587	1,093,310	114.8%	10,635,634	8,847,270	120.2%
湖西市	531,244	517,800	102.6%	105,439	98,390	107.2%	425,805	419,410	101.5%

※端数処理の関係で、合計等が一致しない場合がある。

3 宿泊客数の状況

令和3年度の宿泊客数は、前年度を226万人上回る1,309万人（前年度比120.9%）となった。

地域別に見ると、全ての地域で増加しており、特に駿河地域は141.6%と最も高かった。

① 地域別宿泊客数の比較

（単位：千人）

項目	伊豆	富士	駿河	西駿河・ 奥大井	中東遠	西北遠	合計
令和3年度	6,976	1,615	1,628	698	817	1,360	13,095
令和2年度	5,893	1,309	1,150	621	666	1,192	10,830
増減	1,083	307	479	77	151	168	2,265
前年度比	118.4%	123.4%	141.6%	112.3%	122.8%	114.1%	120.9%

※端数処理の関係で、合計等が一致しない場合がある。

② 月別宿泊客数の比較

（単位：千人）

項目	4月	5月	6月	7月	8月	9月	10月	11月	12月	1月	2月	3月	合計
令和3年度	877	913	766	1,142	1,387	822	1,056	1,345	1,504	1,124	857	1,303	13,095
令和2年度	365	307	550	872	1,393	1,097	1,243	1,441	1,203	646	649	1,065	10,830
増減	512	606	217	270	▲ 6	▲ 275	▲ 187	▲ 96	301	477	208	237	2,265
前年度比	240.6%	297.4%	139.4%	131.0%	99.6%	74.9%	84.9%	93.3%	125.0%	173.8%	132.1%	122.3%	120.9%

※端数処理の関係で、合計等が一致しない場合がある。

4 観光レクリエーション客数の状況

(1) 概要

令和3年度の観光レクリエーション客数は、8,297万人で、前年度と比べて1,031万人の増加となった。

前年度と比較すると、「学ぶ」は192万人の増加、「遊ぶ」は474万人の増加、「触れ合う」は365万人の増加であった。

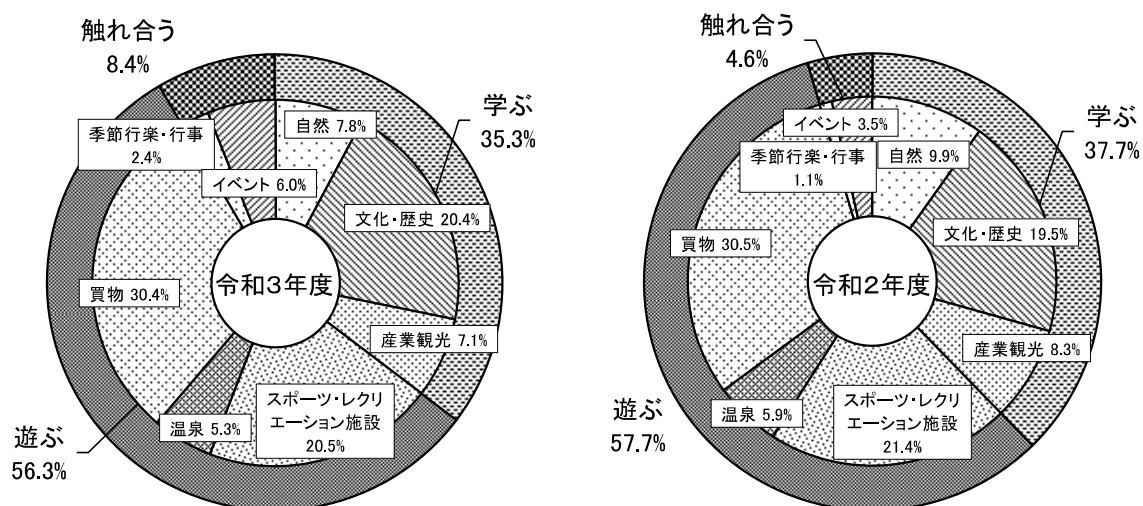
観光レクリエーション客数の増減及び前年度比

(単位:千人)

項目		令和3年度 (a)	令和2年度 (b)	増減 (a-b)	前年度比 (a/b)
学ぶ (見る・体験する)	自然	6,481	7,181	▲ 700	90.3%
	文化・歴史	16,894	14,164	2,730	119.3%
	産業観光	5,924	6,034	▲ 110	98.2%
	小計	29,299	27,380	1,919	107.0%
遊ぶ (楽しむ・リフレッシュする)	スポーツ・レクリエーション施設	17,032	15,523	1,508	109.7%
	温泉	4,433	4,277	156	103.7%
	買物	25,208	22,129	3,079	113.9%
	小計	46,672	41,929	4,743	111.3%
触れ合う (交流する)	季節行楽・行事	2,003	788	1,215	254.2%
	イベント	4,991	2,556	2,435	195.3%
	小計	6,994	3,344	3,650	209.2%
合計		82,966	72,653	10,313	114.2%

※端数処理の関係で、合計等が一致しない場合がある。

観光レクリエーション客数の構成比

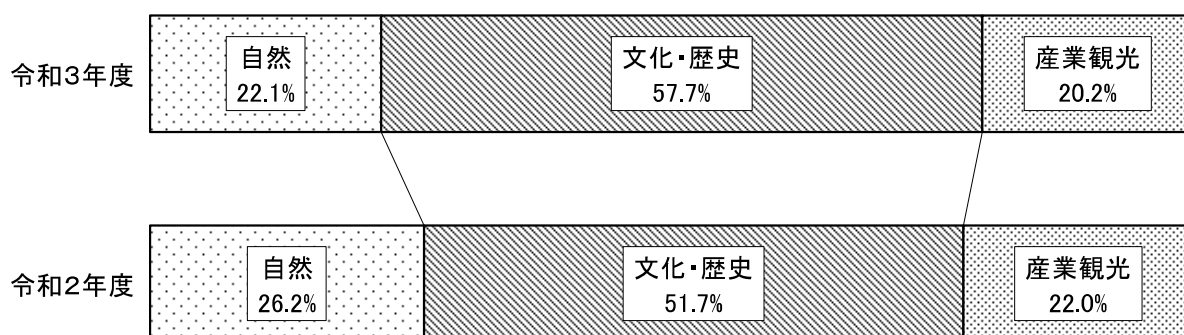


※端数処理の関係で、合計等が一致しない場合がある。

(2) 大分類別の状況

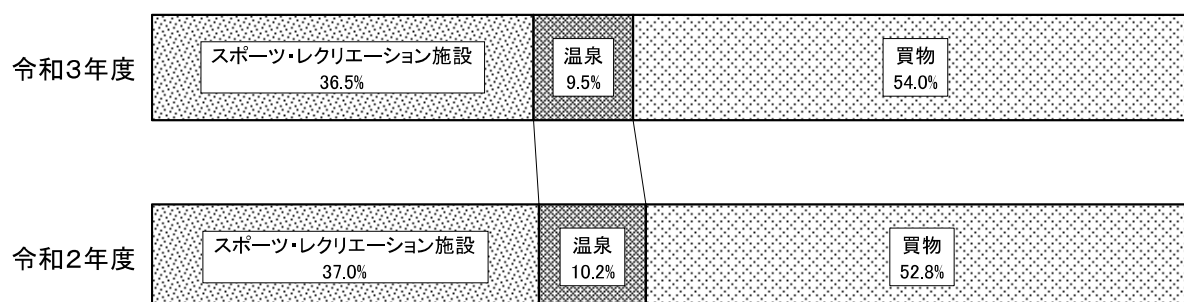
① 学ぶ（見る、体験する）

2,930万人、前年度比107.0%



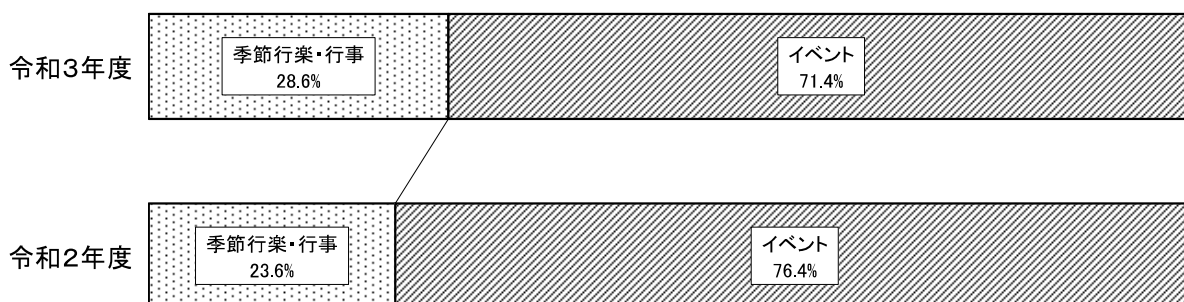
② 遊ぶ（楽しむ、リフレッシュする）

4,667万人、前年度比111.3%



③ 触れ合う（交流する）

699万人、前年度比209.2%



※端数処理の関係で、合計等が一致しない場合がある。

分類別観光レクリエーション客数

(単位：人)

大分類	中分類	コード	名称	令和3年度計	令和2年度計	前年度比	構成比	
学ぶ (見る・体験する)	自然	101	山岳	111,219	6,138	1812.0%	0.13%	
		102	富士登山	110,646	0	皆増	0.13%	
		103	高原	20,546	17,264	119.0%	0.02%	
		104	湖沼	74,688	61,294	121.9%	0.09%	
		105	河川景観	482,182	809,018	59.6%	0.58%	
		106	海岸景観	657,768	1,895,243	34.7%	0.79%	
		107	特殊地形	212,130	157,813	134.4%	0.26%	
		110	自然学習・体験施設	888,299	665,552	133.5%	1.07%	
		120	その他景勝地	3,923,295	3,568,497	109.9%	4.73%	
		小計		6,480,773	7,180,819	90.3%	7.81%	
		文化・歴史	121	城郭	534,501	429,682	124.4%	0.64%
			122	神社・仏閣	8,205,472	6,359,859	129.0%	9.89%
			123	庭園	503,183	479,358	105.0%	0.61%
			124	街並み	20,000	0	皆増	0.02%
			125	旧街道	17,047	19,017	89.6%	0.02%
			126	史跡	276,560	244,933	112.9%	0.33%
	127		博物館	2,050,436	1,841,642	111.3%	2.47%	
	128		美術館	902,078	880,434	102.5%	1.09%	
	129		動・植物園	2,708,933	2,413,698	112.2%	3.27%	
	130		水族館	576,798	430,391	134.0%	0.70%	
	140	その他建造物	1,099,079	1,065,428	103.2%	1.32%		
	小計		16,894,087	14,164,442	119.3%	20.36%		
	産業観光	141	観光農林業	1,020,691	708,985	144.0%	1.23%	
		142	みかん狩り	42,792	41,765	102.5%	0.05%	
		143	いちご狩り	169,049	102,598	164.8%	0.20%	
		144	観光牧場	360,502	298,065	120.9%	0.43%	
		145	観光漁業	190,509	171,582	111.0%	0.23%	
		146	潮干狩り	85,700	86,600	99.0%	0.10%	
		147	伝統工芸	179,110	128,659	139.2%	0.22%	
	160	その他の産業観光施設	3,875,642	4,495,989	86.2%	4.67%		
	小計		5,923,995	6,034,243	98.2%	7.14%		
小計			29,298,855	27,379,504	107.0%	35.31%		
遊ぶ (楽しむ・リフレッシュする)	スポーツ レクリエーション施設	201	ゴルフ場	3,795,000	3,362,612	112.9%	4.57%	
		202	スキー場	114,495	101,590	112.7%	0.14%	
		203	テニスコート	332,579	301,597	110.3%	0.40%	
		204	プール施設	912,010	753,040	121.1%	1.10%	
		207	ハイキングコース	85,853	86,309	99.5%	0.10%	
		208	キャンプ場	801,218	718,248	111.6%	0.97%	
		209	自然歩道	162,500	131,000	124.0%	0.20%	
		210	海水浴場	481,824	524,142	91.9%	0.58%	
		211	マリナー・ヨットハーバー	35,700	35,700	100.0%	0.04%	
		212	スキューバダイビング施設	110,701	95,306	116.2%	0.13%	
		213	海釣り	420,386	441,879	95.1%	0.51%	
		214	川釣り	353,329	295,324	119.6%	0.43%	
		215	ウォークラリー	2,870	0	皆増	0.00%	
		216	公園	2,820,034	2,923,368	96.5%	3.40%	
		217	レジャーランド・テーマパーク	2,633,263	2,260,851	116.5%	3.17%	
		218	複合的スポーツリゾート施設	273,085	249,709	109.4%	0.33%	
		250	その他スポーツ・レクリエーション施設	3,696,842	3,242,684	114.0%	4.46%	
		小計		17,031,689	15,523,359	109.7%	20.53%	
		温泉	251	温泉入浴施設	4,318,211	4,177,856	103.4%	5.20%
			252	温泉以外入浴施設	114,630	98,873	115.9%	0.14%
		小計		4,432,841	4,276,729	103.7%	5.34%	
		買物	261	ショッピング店・ショッピング街	12,453,737	11,047,148	112.7%	15.01%
			262	朝市・市場	2,544,341	2,327,395	109.3%	3.07%
			263	郷土料理・レストラン	992,381	864,825	114.7%	1.20%
			264	複合商業施設	9,217,436	7,889,574	116.8%	11.11%
	小計		25,207,895	22,128,942	113.9%	30.38%		
小計			46,672,425	41,929,030	111.3%	56.26%		
触れ合う (交流する)	季節行楽・行事	301	行・祭事・郷土芸能	713,522	292,338	244.1%	0.86%	
		302	花火大会	110,570	169,527	65.2%	0.13%	
		304	花見	1,179,102	326,303	361.4%	1.42%	
		小計		2,003,194	788,168	254.2%	2.41%	
	イベント	322	コンベンション	582,564	224,751	259.2%	0.70%	
		323	スポーツ観戦	1,525,323	1,094,198	139.4%	1.84%	
324		音楽・演劇鑑賞	923,488	456,194	202.4%	1.11%		
325		フリーマーケット	10,800	10,870	99.4%	0.01%		
	350	その他イベント	1,948,872	769,870	253.1%	2.35%		
	小計		4,991,047	2,555,883	195.3%	6.02%		
小計			6,994,241	3,344,051	209.2%	8.43%		
合計			82,965,521	72,652,585	114.2%	100.00%		

※遊ぶ(楽しむ・リフレッシュする)と触れ合う(交流する)間において、分類の見直しを行った影響により、昨年度公表の内訳と一致しない箇所がある。

(3) 主要行祭事等の状況

行・祭事・郷土芸能

(単位：人)

R元 順位	市町名	名称	令和3年度	令和2年度	令和元年度
1	浜松市	浜松まつり	中止	中止	2,097,000
2	静岡市	静岡まつり	300,500	中止	1,000,000
3	三島市	三嶋大祭り	中止	中止	370,000
4	藤枝市	藤枝大祭り	3年に1回開催	3年に1回開催	255,000
5	下田市	黒船祭	中止	中止	217,400
6	富士市	毘沙門天大祭	36,000	中止	212,000
7	富士市	吉原祇園祭	中止	中止	180,000
8	熱海市	来宮神社初詣	60,000	70,000	150,000
8	下田市	下田太鼓まつり	中止	中止	150,000
10	浜松市	遠州はまきた飛竜まつり	中止	中止	110,000

花火大会

(単位：人)

R元 順位	市町名	名称	令和3年度	令和2年度	令和元年度
1	袋井市	ふくろい遠州の花火	中止	中止	400,000
2	熱海市	熱海海上花火大会	57,500	105,400	356,000
3	伊東市	按針祭花火大会	中止	中止	316,000
4	沼津市	沼津夏まつり・狩野川花火大会	1,370	中止	300,000
5	焼津市	焼津海上花火大会	中止	中止	240,000
6	藤枝市	藤枝花火大会	中止	中止	170,000
7	浜松市	鹿島の花火	中止	中止	90,000
8	伊豆市	土肥サマーフェスティバル	中止	中止	40,000
8	浜松市	館山寺花火大会	中止	中止	40,000
8	浜松市	三ヶ日花火大会	中止	中止	40,000

※ 平成29年度より「按針祭海の花火大会」、「按針祭松川灯籠流し・花火大会」
「按針祭太鼓合戦・花火大会」を合わせて「按針祭花火大会」と記載する。

花見

(単位：人)

R元 順位	市町名	名称	令和3年度	令和2年度	令和元年度
1	河津町	河津桜まつり	301,447	中止	522,862
2	藤枝市	藤枝蓮華寺池公園藤まつり	72,800	中止	250,000
3	下田市	水仙まつり	126,000	78,000	174,000
4	南伊豆町	みなみの桜と菜の花まつり	235,000	42,229	161,000
5	下田市	あじさい祭	58,600	中止	154,200
6	熱海市	熱海梅園梅まつり	64,436	44,693	127,238
7	松崎町	田んぼをつかった花畑	中止	中止	83,804
8	熱海市	あたみ桜糸川桜まつり	23,363	18,429	57,053
9	藤枝市	金比羅山・瀬戸川桜まつり	中止	中止	54,000
10	伊豆市	修善寺もみじまつり	49,998	37,831	45,567

その他イベント

(単位：人)

R元 順位	市町名	名称	令和3年度	令和2年度	令和元年度
1	静岡市	大道芸ワールドカップ	中止	中止	1,720,000
2	静岡市	清水みなと祭り	1,500	中止	620,000
3	静岡市	清水七夕まつり	中止	中止	610,700
4	静岡市	シズオカ×カンヌウィーク	67,000	中止	173,000
5	静岡市	シズオカ・サンバカーニバル	中止	中止	135,000
6	静岡市	静岡ホビーショー	2,718	中止	88,200
7	浜松市	家康楽市	中止	中止	83,000
8	御殿場市	夏祭り歩行者天国（御殿場市）	中止	中止	78,500
9	静岡市	産業フェアしずおか	30,600	14,800	77,800
10	富士市	あっぱれ富士	中止	中止	65,000

○ 今年度も多くの行祭事が新型コロナウイルス感染症の影響で中止となったため、令和元年度ベスト10になった主要行祭事の開催状況を紹介する。

5 参考

(1) 主な繁忙期における県内主要観光施設等の入込状況

① ゴールデンウィーク

- ・ 4月29日から5月6日までの県内主要観光施設の入込客数は、前年比0.2%となった。
- ・ 主要7イベントの入込客数は前年比0.1%となった。
- ・ 観光施設、宿泊施設は緊急事態宣言の営業で休館（休業）、調査を行った主要イベントも7つのうち6つが中止、1つは規模縮小となった。

② 夏季期間

- ・ 7、8月の海水浴場の入込客数は前年比92.8%となった。
- ・ 地域別にみても、基本的にどの市町も全て開設または一部開設しているものの、8月8日からのまん延防止等重点措置及び8月20日からの緊急事態宣言の影響もあり、令和2年度に開設していた市町の8割で前年より減少、県計としても前年より減少している。

③ 年末年始

- ・ 12月29日から1月3日までの県内主要観光施設の入込客数は、前年比156.3%と大きく増加した。
- ・ 新型コロナウイルスの感染状況が一時落ち着いたこと、また天候に恵まれたこともあり、9割以上の施設が前年より増加している。
- ・ 宿泊入込状況は、ほぼすべての地域において前年比で増となった。

市町別海水浴客数

(単位：人)

市町名	令和3年度			令和2年度計	前年度比
	7月	8月	計		
県計	200,332	263,185	463,517	491,619	94.3%
沼津市	14,211	8,099	22,310	24,916	89.5%
熱海市	9,759	20,106	29,865	114,964	26.0%
伊東市	13,365	22,596	35,961	38,211	94.1%
下田市	55,557	86,093	141,650	184,800	76.7%
伊豆市	9,000	33,700	42,700	35,150	121.5%
東伊豆町	2,656	3,158	5,814	7,848	74.1%
河津町	2,571	5,412	7,983	0	皆増
南伊豆町	5,920	12,150	18,070	31,932	56.6%
松崎町	7,395	12,187	19,582	34,013	57.6%
西伊豆町	7,202	14,854	22,056	19,785	111.5%
静岡市	3,390	1,340	4,730	0	皆増
焼津市	5,365	1,428	6,793	0	皆増
御前崎市	53,578	32,066	85,644	0	皆増
牧之原市	5,412	458	5,870	0	皆増
浜松市	4,591	4,879	9,470	0	皆増
湖西市	360	4,659	5,019	0	皆増

※客数が1,000人以下の海水浴場も含める等、観光レクリエーション客数とは異なる基準で集計している。
そのため、観光レクリエーション客数の分類「海水浴場」とは数値が異なる。

(2) 登山口別富士登山者数

(単位：人)

登山口名	令和3年度計	令和2年度計	前年度比
県計	24,156	0	—
富士宮口	11,409	0	—
御殿場口	6,336	0	—
須走口	6,411	0	—

※環境省が8合目付近の赤外線カウンターにより集計した数値。

※令和2年度は富士山を開山せず、調査自体を行っていないため、便宜的に登山者数を0人として掲載している。

IV 県内旅行消費額

1 県内旅行消費単価

県内旅行消費単価は、「令和3年度 静岡県における観光の流動実態と満足度調査」から、以下のとおりとなっている。

全体の単価は203円増の17,597円であった。前年度と比べると、特に交通費が847円(26.7%)増加している。これは、前年度は新型コロナウイルス感染症に伴う移動自粛の影響があったが、令和3年度は緩和されたことによるものと考えられる。

(単位:円)

費目	令和3年度					令和2年度					
	全体	日帰り客		宿泊客		全体	日帰り客		宿泊客		
		県内客	県外客	県内客	県外客		県内客	県外客	県内客	県外客	
県内旅行消費額単価	17,597	3,516	10,580	25,388	35,202	17,394	3,561	11,201	21,946	32,867	
費目別内訳	交通費	4,019	667	3,848	2,886	8,354	3,172	830	3,501	2,199	6,158
	宿泊費	6,920	-	-	14,835	16,003	7,241	-	-	12,825	16,140
	飲食費	2,733	928	1,954	3,587	4,974	2,765	1,086	2,045	3,067	4,861
	土産品・買い物代	3,080	1,544	4,096	2,986	4,466	3,341	1,291	5,183	2,720	4,169
	入場料・施設利用料	738	316	593	882	1,263	718	338	439	804	1,293
	その他	107	61	89	212	142	157	16	34	332	246

(出典:令和3年度 静岡県における観光の流動実態と満足度調査)

2 県内旅行消費額

県内旅行消費単価に旅行客数(実人数)を乗じて推計した県内旅行消費額は、前年度の4,336億円を約719億円上回る5,055億円となった。

費目別でみると、宿泊費が1,415億円と最も多く、次いで土産品・買い物代が1,233億円、交通費が1,227億円、飲食費が883億円、入場料・施設利用料が256億円、その他が40億円となっている。

観光交流客数が増加したことに加え、消費単価も増加傾向にあることから、旅行消費額も大きく増加した結果となった。

(単位:億円)

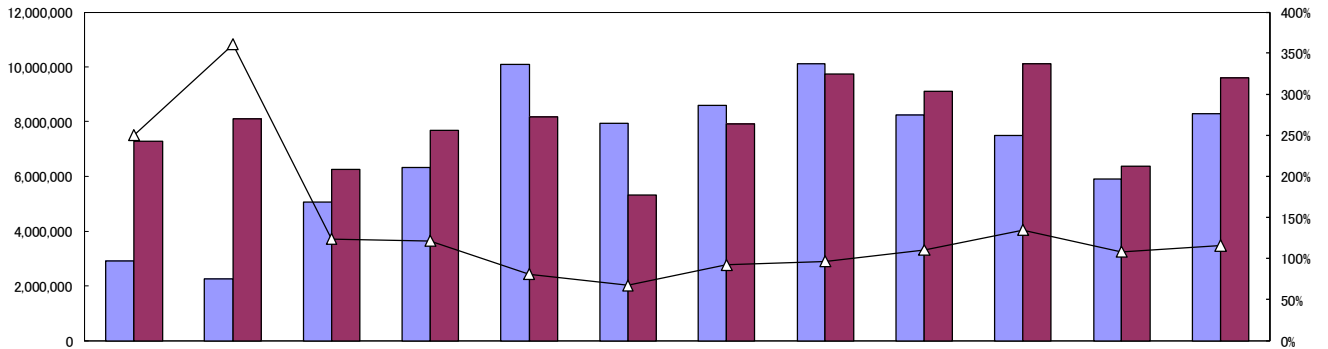
費目	令和3年度					令和2年度					
	全体	日帰り客		宿泊客		全体	日帰り客		宿泊客		
		県内客	県外客	県内客	県外客		県内客	県外客	県内客	県外客	
県内旅行消費額	5,055	984	1,101	508	2,463	4,336	1,102	1,155	334	1,744	
費目別内訳	交通費	1,227	187	400	58	583	975	257	361	33	324
	宿泊費	1,415	-	-	297	1,118	1,049	-	-	195	854
	飲食費	883	260	203	72	349	853	336	211	47	260
	土産品・買い物代	1,233	432	426	60	315	1,202	399	535	41	226
	入場料・施設利用料	256	88	62	18	88	230	104	45	12	69
	その他	40	17	9	4	10	26	5	4	5	13

V 資 料 編

観光交流客数等の月別推移（前年度比）

観光交流客数（宿泊客数＋観光レクリエーション客数）

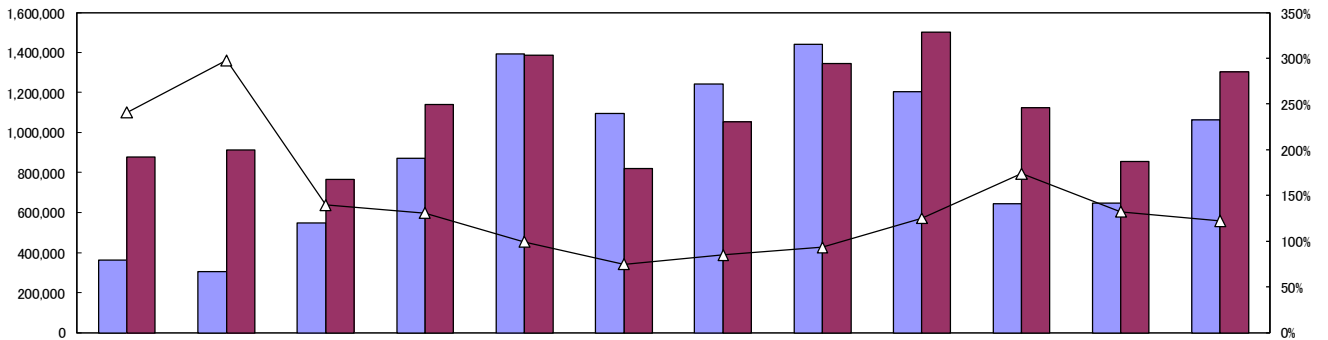
（単位：人）



	4月	5月	6月	7月	8月	9月	10月	11月	12月	1月	2月	3月
令和3年度	7,274,728	8,113,407	6,264,959	7,694,091	8,184,507	5,333,233	7,917,293	9,744,302	9,095,988	10,126,506	6,385,693	9,601,468
令和2年度	2,910,016	2,249,508	5,062,233	6,330,376	10,086,128	7,924,303	8,596,691	10,119,335	8,236,186	7,506,347	5,901,228	8,299,368
前年度比	250.0%	360.7%	123.8%	121.5%	81.1%	67.3%	92.1%	96.3%	110.4%	134.9%	108.2%	115.7%
増減	4,364,712	5,863,899	1,202,726	1,363,715	▲ 1,901,621	▲ 2,591,070	▲ 679,398	▲ 375,033	859,802	2,620,159	484,465	1,302,100

宿泊客数

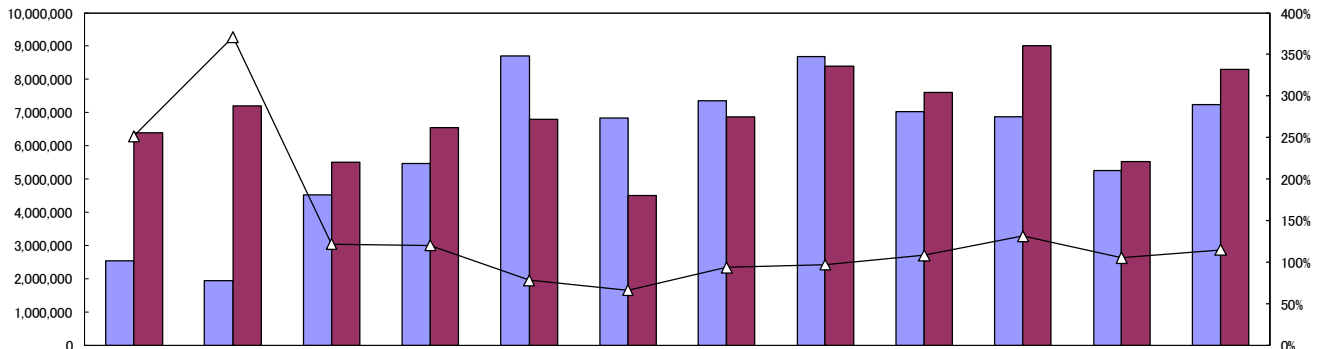
（単位：人）



	4月	5月	6月	7月	8月	9月	10月	11月	12月	1月	2月	3月
令和3年度	876,939	912,610	766,410	1,141,832	1,387,212	821,816	1,055,735	1,344,808	1,504,002	1,123,743	856,929	1,302,752
令和2年度	364,531	306,844	549,601	871,735	1,392,848	1,097,099	1,243,061	1,440,688	1,203,109	646,465	648,628	1,065,327
前年度比	240.6%	297.4%	139.4%	131.0%	99.6%	74.9%	84.9%	93.3%	125.0%	173.8%	132.1%	122.3%
増減	512,408	605,766	216,809	270,097	▲ 5,636	▲ 275,283	▲ 187,326	▲ 95,880	300,893	477,278	208,301	237,425

観光レクリエーション客数

（単位：人）



	4月	5月	6月	7月	8月	9月	10月	11月	12月	1月	2月	3月
令和3年度	6,397,789	7,200,797	5,498,549	6,552,259	6,797,295	4,511,417	6,861,558	8,399,494	7,591,986	9,002,763	5,528,764	8,298,716
令和2年度	2,545,485	1,942,664	4,512,632	5,458,641	8,693,280	6,827,204	7,353,630	8,678,647	7,033,077	6,859,882	5,252,600	7,234,041
前年度比	251.3%	370.7%	121.8%	120.0%	78.2%	66.1%	93.3%	96.8%	107.9%	131.2%	105.3%	114.7%
増減	3,852,304	5,258,133	985,917	1,093,618	▲ 1,895,985	▲ 2,315,787	▲ 492,072	▲ 279,153	558,909	2,142,881	276,164	1,064,675

※上記数値には、県一括調査は含まれていない。

令和3年度 観光交流客数（総計） 月別内訳（市町別一）

（単位：人）

市町名	令和3年度	令和2年度	前年度比	4月	5月	6月	7月	8月	9月	10月	11月	12月	1月	2月	3月
県合計	96,060,309	83,482,521	115.1%	7,274,728	8,113,407	6,264,959	7,694,091	8,184,507	5,333,233	7,917,293	9,744,302	9,095,988	10,126,506	6,385,693	9,601,468
県一括調査	324,134	260,802	124.3%												
市町調査計	95,736,175	83,221,719	115.0%	7,274,728	8,113,407	6,264,959	7,694,091	8,184,507	5,333,233	7,917,293	9,744,302	9,095,988	10,126,506	6,385,693	9,601,468
伊豆地域計	26,240,405	23,374,310	112.3%	1,617,868	1,863,699	1,420,108	1,936,793	2,570,373	1,425,487	1,940,971	2,656,529	2,664,681	3,099,902	2,164,032	2,879,962
沼津市	2,429,691	2,018,583	120.4%	167,294	197,652	184,937	250,792	235,766	152,848	235,266	222,027	220,310	182,993	156,533	223,273
熱海市	3,577,532	3,305,446	108.2%	219,393	268,486	202,050	213,030	321,906	186,416	259,827	387,225	393,137	469,548	251,015	405,499
三島市	4,436,615	3,394,829	130.7%	281,839	312,086	224,766	255,525	260,451	200,737	304,195	438,684	402,169	963,129	324,239	468,795
伊東市	5,713,674	6,412,634	89.1%	368,614	412,140	268,033	417,238	643,128	358,655	410,148	594,651	700,697	552,770	339,271	648,329
下田市	1,382,802	1,101,369	125.6%	58,942	68,745	112,544	171,686	260,459	68,792	75,457	98,815	105,726	208,511	57,882	95,243
伊豆市	2,375,273	2,066,725	114.9%	150,286	173,014	127,030	169,013	235,180	134,437	193,482	321,323	242,719	197,535	175,759	255,495
伊豆の国市	1,210,468	921,232	131.4%	78,606	78,072	54,660	77,207	83,889	59,118	85,787	137,431	143,446	139,578	113,062	159,612
東伊豆町	952,832	873,527	109.1%	61,381	71,555	47,484	68,554	112,254	55,881	75,648	96,398	106,697	76,508	82,847	97,625
河津町	771,649	353,348	218.4%	23,657	31,141	19,528	36,581	56,767	19,999	35,600	45,544	45,487	38,413	250,802	168,130
南伊豆町	759,552	577,735	131.5%	35,384	44,793	27,331	48,110	67,952	32,488	39,746	46,473	44,430	39,924	234,399	98,522
松崎町	160,368	124,477	128.8%	9,486	11,046	6,241	17,591	25,965	3,885	10,665	15,363	16,489	13,055	12,806	17,776
西伊豆町	413,650	345,546	119.7%	24,387	24,832	22,933	50,644	77,843	29,373	35,350	44,733	32,820	24,441	14,650	31,644
函南町	1,984,329	1,570,959	126.3%	133,499	162,417	117,231	152,682	182,253	118,826	173,778	202,305	204,724	187,774	146,054	202,786
清水町	71,970	307,900	23.4%	5,100	7,720	5,340	8,140	6,560	4,032	6,022	5,557	5,830	5,723	4,713	7,233
富士地域計	25,363,932	23,679,264	107.1%	1,848,575	2,333,395	1,829,623	2,159,609	2,277,810	1,726,736	2,128,944	2,469,111	2,310,935	2,420,517	1,406,182	2,452,495
富士宮市	4,045,905	3,284,416	123.2%	304,173	481,515	280,997	316,952	337,623	268,142	348,528	392,558	250,067	597,862	181,736	285,752
富士市	5,238,192	5,097,972	102.8%	327,435	410,234	389,683	512,666	468,640	301,658	384,126	426,005	489,460	446,834	363,801	717,650
御殿場市	11,990,574	10,290,095	116.5%	879,259	1,045,670	888,189	995,735	1,057,960	811,643	1,020,602	1,239,212	1,235,004	1,070,896	638,047	1,108,357
裾野市	1,211,690	1,212,132	100.0%	82,999	132,587	73,253	107,116	170,428	90,291	99,040	118,049	98,211	85,058	62,553	92,105
長泉町	286,223	216,506	132.2%	25,450	36,990	26,002	24,519	22,260	14,517	25,310	28,271	22,825	18,449	16,097	25,533
小山町	2,591,348	3,578,143	72.4%	229,259	226,399	171,499	202,621	220,899	240,485	251,338	265,016	215,368	201,418	143,948	223,098

令和3年度 観光交流客数（総計） 月別内訳（市町別一2）

（単位：人）

市町名	令和3年度	令和2年度	前年度比	4月	5月	6月	7月	8月	9月	10月	11月	12月	1月	2月	3月
駿河地域計	13,769,137	10,856,718	126.8%	1,362,895	1,228,971	881,051	1,108,103	1,003,017	687,576	1,190,961	1,491,359	1,333,980	1,180,280	859,859	1,441,085
静岡市	13,769,137	10,856,718	126.8%	1,362,895	1,228,971	881,051	1,108,103	1,003,017	687,576	1,190,961	1,491,359	1,333,980	1,180,280	859,859	1,441,085
西駿河・ 奥大井地域計	6,293,005	5,032,103	125.1%	465,601	629,473	429,462	560,995	510,824	366,083	552,093	652,493	615,575	586,554	369,198	554,654
島田市	1,930,058	1,510,933	127.7%	152,959	198,001	141,628	143,976	143,707	128,951	162,892	193,104	182,016	214,960	112,440	155,424
焼津市	1,750,968	1,380,561	126.8%	115,837	132,645	111,029	164,572	153,332	96,849	162,816	192,174	217,144	147,449	107,636	149,485
藤枝市	1,237,389	1,071,664	115.5%	92,686	185,240	92,509	102,825	83,652	65,329	109,133	123,795	90,840	118,088	75,043	98,269
牧之原市	1,021,081	731,396	139.6%	72,728	76,153	67,080	128,747	110,319	57,831	80,151	86,055	107,217	90,477	61,117	83,206
吉田町	168,297	144,909	116.1%	16,027	12,439	8,078	6,202	5,620	8,401	18,465	10,926	7,227	8,953	8,477	57,482
川根本町	185,212	192,640	96.1%	15,364	24,995	9,138	14,673	14,194	8,722	18,636	46,439	11,131	6,647	4,485	10,788
中東遠地域計	11,648,231	9,820,944	118.6%	799,864	914,753	900,925	885,653	824,214	568,967	955,111	1,233,748	1,107,907	1,626,115	839,900	991,074
磐田市	2,647,498	2,270,509	116.6%	238,080	244,268	214,646	208,415	196,769	168,603	239,592	254,844	234,541	274,464	167,728	205,548
掛川市	2,955,831	2,768,455	106.8%	234,848	262,611	218,166	232,889	252,400	179,005	264,299	301,851	263,073	254,432	216,355	275,902
袋井市	3,319,612	2,403,127	138.1%	137,827	181,461	240,857	213,983	188,130	108,818	241,886	392,095	342,614	688,232	284,551	299,158
御前崎市	1,567,243	1,427,837	109.8%	125,888	161,637	119,133	152,820	118,700	69,023	134,624	136,394	180,017	121,801	102,389	144,817
菊川市	237,680	195,102	121.8%	16,348	17,615	20,571	23,252	23,565	14,736	18,867	24,438	20,303	17,491	21,739	18,755
森町	920,367	755,914	121.8%	46,873	47,161	87,552	54,294	44,650	28,782	55,843	124,126	67,359	269,695	47,138	46,894
西北遠地域計	12,421,465	10,458,380	118.8%	1,179,925	1,143,116	803,790	1,042,938	998,269	558,384	1,149,213	1,241,062	1,062,910	1,213,138	746,522	1,282,198
浜松市	11,890,221	9,940,580	119.6%	1,141,341	1,087,613	754,839	989,984	944,708	545,395	1,093,914	1,192,141	1,020,918	1,169,564	710,024	1,239,780
湖西市	531,244	517,800	102.6%	38,584	55,503	48,951	52,954	53,561	12,989	55,299	48,921	41,992	43,574	36,498	42,418

令和3年度 宿泊客数 月別内訳 (市町別一)

(単位:人)

市町名	令和3年度	令和2年度	前年度比	4月	5月	6月	7月	8月	9月	10月	11月	12月	1月	2月	3月
県合計	13,094,788	10,829,936	120.9%	876,939	912,610	766,410	1,141,832	1,387,212	821,816	1,055,735	1,344,808	1,504,002	1,123,743	856,929	1,302,752
伊豆地域計	6,975,969	5,893,248	118.4%	428,359	445,983	362,592	596,662	830,181	442,768	526,961	717,951	825,664	626,828	460,615	711,405
沼津市	557,835	472,136	118.2%	38,385	40,023	34,430	61,252	63,898	32,764	46,212	52,029	62,364	44,104	32,343	50,031
熱海市	1,704,326	1,491,441	114.3%	105,505	109,004	94,062	119,350	161,411	98,613	135,962	185,081	214,915	169,027	115,014	196,382
三島市	323,963	266,319	121.6%	23,828	23,737	21,494	31,585	31,719	19,639	27,917	33,358	36,362	24,792	20,589	28,943
伊東市	1,827,500	1,529,000	119.5%	113,900	113,300	91,600	146,400	204,600	129,000	129,900	189,800	226,200	170,500	122,500	189,800
下田市	730,833	586,487	124.6%	37,915	44,641	38,988	82,642	133,461	53,387	48,658	58,699	71,688	55,408	44,093	61,253
伊豆市	574,314	433,929	132.4%	36,754	38,162	26,305	46,591	67,146	35,930	46,476	62,819	62,145	50,535	40,089	61,362
伊豆の国市	383,118	318,144	120.4%	22,685	22,646	16,955	30,178	37,732	18,465	28,423	46,271	54,748	37,355	24,760	42,900
東伊豆町	442,191	408,874	108.1%	26,287	28,975	19,791	34,262	59,376	27,063	33,858	46,304	51,522	42,697	34,268	37,788
河津町	94,725	93,436	101.4%	4,730	5,017	3,873	9,296	13,875	7,848	5,915	9,770	10,172	7,170	6,158	10,901
南伊豆町	96,154	98,357	97.8%	4,289	6,055	3,165	11,272	18,381	5,717	6,745	9,385	8,994	7,004	6,109	9,038
松崎町	57,779	38,296	150.9%	3,364	3,131	1,662	5,580	9,903	2,416	3,625	5,032	5,401	3,978	6,450	7,237
西伊豆町	144,812	124,461	116.4%	8,505	8,011	7,953	14,872	24,787	9,428	10,375	15,010	16,689	11,101	6,011	12,070
函南町	15,469	14,468	106.9%	612	1,381	614	1,182	1,792	866	1,213	2,436	2,194	1,234	598	1,347
清水町	22,950	17,900	128.2%	1,600	1,900	1,700	2,200	2,100	1,632	1,682	1,957	2,270	1,923	1,633	2,353
富士地域計	1,615,421	1,308,603	123.4%	114,391	130,787	101,018	157,766	160,972	102,880	141,972	168,549	167,813	123,187	97,259	148,827
富士宮市	169,841	157,076	108.1%	13,997	13,755	10,171	17,565	17,836	12,201	16,574	18,944	18,284	11,135	6,752	12,627
富士市	467,210	385,135	121.3%	28,735	33,313	30,592	49,559	46,639	31,144	41,550	44,844	41,931	41,210	33,315	44,378
御殿場市	842,902	656,655	128.4%	63,632	73,752	52,159	75,544	80,689	50,417	71,860	88,670	93,153	62,596	51,545	78,885
裾野市	74,802	75,939	98.5%	5,325	5,624	4,988	6,875	8,704	5,534	5,907	8,133	7,669	4,578	3,874	7,591
長泉町	33,415	8,082	413.4%	2,277	3,668	2,687	4,739	3,605	450	3,445	4,436	3,316	1,387	563	2,842
小山町	27,251	25,716	106.0%	425	675	421	3,484	3,499	3,134	2,636	3,522	3,460	2,281	1,210	2,504

令和3年度 宿泊客数 月別内訳（市町別一2）

（単位：人）

市町名	令和3年度	令和2年度	前年度比	4月	5月	6月	7月	8月	9月	10月	11月	12月	1月	2月	3月
駿河地域計	1,628,475	1,149,667	141.6%	118,898	114,234	105,863	138,371	121,411	101,244	143,389	164,135	191,662	142,936	114,959	171,373
静岡市	1,628,475	1,149,667	141.6%	118,898	114,234	105,863	138,371	121,411	101,244	143,389	164,135	191,662	142,936	114,959	171,373
西駿河・奥大井地域計	697,851	621,145	112.3%	52,905	50,771	45,690	60,668	68,884	47,297	57,116	72,766	74,157	59,301	46,189	62,107
島田市	182,900	165,454	110.5%	13,354	12,981	12,784	15,897	18,203	15,369	14,704	18,983	18,995	14,848	10,437	16,345
焼津市	241,031	234,875	102.6%	20,457	18,282	15,106	22,228	25,554	13,519	18,214	24,100	25,755	20,062	16,584	21,170
藤枝市	205,615	171,987	119.6%	14,270	15,023	13,937	17,171	17,843	14,202	18,083	20,605	21,761	18,827	15,336	18,557
牧之原市	25,379	9,393	270.2%	1,282	1,633	1,112	2,968	3,984	1,583	1,954	2,651	3,151	1,794	899	2,378
吉田町	20,041	18,573	107.9%	1,617	1,092	1,913	1,591	1,293	919	1,708	1,854	1,963	2,143	2,095	1,853
川根本町	22,885	20,863	109.7%	1,925	1,760	838	823	2,007	1,705	2,453	4,573	2,532	1,627	838	1,804
中東遠地域計	817,046	665,573	122.8%	60,209	66,711	62,726	67,992	79,314	47,541	69,720	80,159	83,865	63,989	55,508	79,312
磐田市	148,636	119,169	124.7%	10,713	12,386	16,252	9,672	10,610	10,277	14,884	14,895	15,353	11,365	10,067	12,162
掛川市	396,104	337,785	117.3%	29,540	31,064	25,740	35,646	43,629	19,243	33,535	40,017	42,159	30,307	25,165	40,059
袋井市	69,344	57,643	120.3%	4,737	5,233	4,292	5,382	5,120	4,437	6,882	7,361	7,498	5,456	5,353	7,613
御前崎市	116,008	88,455	131.1%	9,680	11,327	10,530	9,582	10,722	7,028	6,603	9,554	10,465	10,358	9,173	10,986
菊川市	78,151	59,187	132.0%	5,339	6,185	5,779	7,049	7,852	5,873	6,686	7,266	7,403	5,948	5,325	7,446
森町	8,803	3,334	264.0%	200	516	133	661	1,381	683	1,150	1,066	987	555	425	1,046
西北遠地域	1,360,026	1,191,700	114.1%	102,177	104,124	88,521	120,373	126,450	80,086	116,577	141,248	160,841	107,502	82,399	129,728
浜松市	1,254,587	1,093,310	114.8%	95,050	94,053	79,646	109,521	115,145	72,895	108,116	132,480	149,148	99,647	76,722	122,164
湖西市	105,439	98,390	107.2%	7,127	10,071	8,875	10,852	11,305	7,191	8,461	8,768	11,693	7,855	5,677	7,564

令和3年度 観光レクリエーション客数 月別内訳（市町別ー1）

（単位：人）

市町名	令和3年度	令和2年度	前年度比	4月	5月	6月	7月	8月	9月	10月	11月	12月	1月	2月	3月
県合計	82,965,521	72,652,585	114.2%	6,397,789	7,200,797	5,498,549	6,552,259	6,797,295	4,511,417	6,861,558	8,399,494	7,591,986	9,002,763	5,528,764	8,298,716
県一括調査	324,134	260,802	124.3%												
市町調査計	82,641,387	72,391,783	114.2%	6,397,789	7,200,797	5,498,549	6,552,259	6,797,295	4,511,417	6,861,558	8,399,494	7,591,986	9,002,763	5,528,764	8,298,716
伊豆地域計	19,264,436	17,481,062	110.2%	1,189,509	1,417,716	1,057,516	1,340,131	1,740,192	982,719	1,414,010	1,938,578	1,839,017	2,473,074	1,703,417	2,168,557
沼津市	1,871,856	1,546,447	121.0%	128,909	157,629	150,507	189,540	171,868	120,084	189,054	169,998	157,946	138,889	124,190	173,242
熱海市	1,873,206	1,814,005	103.3%	113,888	159,482	107,988	93,680	160,495	87,803	123,865	202,144	178,222	300,521	136,001	209,117
三島市	4,112,652	3,128,510	131.5%	258,011	288,349	203,272	223,940	228,732	181,098	276,278	405,326	365,807	938,337	303,650	439,852
伊東市	3,886,174	4,883,634	79.6%	254,714	298,840	176,433	270,838	438,528	229,655	280,248	404,851	474,497	382,270	216,771	458,529
下田市	651,969	514,882	126.6%	21,027	24,104	73,556	89,044	126,998	15,405	26,799	40,116	34,038	153,103	13,789	33,990
伊豆市	1,800,959	1,632,796	110.3%	113,532	134,852	100,725	122,422	168,034	98,507	147,006	258,504	180,574	147,000	135,670	194,133
伊豆の国市	827,350	603,088	137.2%	55,921	55,426	37,705	47,029	46,157	40,653	57,364	91,160	88,698	102,223	88,302	116,712
東伊豆町	510,641	464,653	109.9%	35,094	42,580	27,693	34,292	52,878	28,818	41,790	50,094	55,175	33,811	48,579	59,837
河津町	676,924	259,912	260.4%	18,927	26,124	15,655	27,285	42,892	12,151	29,685	35,774	35,315	31,243	244,644	157,229
南伊豆町	663,398	479,378	138.4%	31,095	38,738	24,166	36,838	49,571	26,771	33,001	37,088	35,436	32,920	228,290	89,484
松崎町	102,589	86,181	119.0%	6,122	7,915	4,579	12,011	16,062	1,469	7,040	10,331	11,088	9,077	6,356	10,539
西伊豆町	268,838	221,085	121.6%	15,882	16,821	14,980	35,772	53,056	19,945	24,975	29,723	16,131	13,340	8,639	19,574
函南町	1,968,860	1,556,491	126.5%	132,887	161,036	116,617	151,500	180,461	117,960	172,565	199,869	202,530	186,540	145,456	201,439
清水町	49,020	290,000	16.9%	3,500	5,820	3,640	5,940	4,460	2,400	4,340	3,600	3,560	3,800	3,080	4,880
富士地域計	23,748,511	22,370,661	106.2%	1,734,184	2,202,608	1,728,605	2,001,843	2,116,838	1,623,856	1,986,972	2,300,562	2,143,122	2,297,330	1,308,923	2,303,668
富士宮市	3,876,064	3,127,340	123.9%	290,176	467,760	270,826	299,387	319,787	255,941	331,954	373,614	231,783	586,727	174,984	273,125
富士市	4,770,982	4,712,837	101.2%	298,700	376,921	359,091	463,107	422,001	270,514	342,576	381,161	447,529	405,624	330,486	673,272
御殿場市	11,147,672	9,633,440	115.7%	815,627	971,918	836,030	920,191	977,271	761,226	948,742	1,150,542	1,141,851	1,008,300	586,502	1,029,472
裾野市	1,136,888	1,136,193	100.1%	77,674	126,963	68,265	100,241	161,724	84,757	93,133	109,916	90,542	80,480	58,679	84,514
長泉町	252,808	208,424	121.3%	23,173	33,322	23,315	19,780	18,655	14,067	21,865	23,835	19,509	17,062	15,534	22,691
小山町	2,564,097	3,552,427	72.2%	228,834	225,724	171,078	199,137	217,400	237,351	248,702	261,494	211,908	199,137	142,738	220,594

令和3年度 観光レクリエーション客数 月別内訳 (市町別ー2)

(単位：人)

市町名	令和3年度	令和2年度	前年度比	4月	5月	6月	7月	8月	9月	10月	11月	12月	1月	2月	3月
駿河地域計	12,140,662	9,707,051	125.1%	1,243,997	1,114,737	775,188	969,732	881,606	586,332	1,047,572	1,327,224	1,142,318	1,037,344	744,900	1,269,712
静岡市	12,140,662	9,707,051	125.1%	1,243,997	1,114,737	775,188	969,732	881,606	586,332	1,047,572	1,327,224	1,142,318	1,037,344	744,900	1,269,712
西駿河・ 奥大井地域計	5,595,154	4,410,958	126.8%	412,696	578,702	383,772	500,327	441,940	318,786	494,977	579,727	541,418	527,253	323,009	492,547
島田市	1,747,158	1,345,479	129.9%	139,605	185,020	128,844	128,079	125,504	113,582	148,188	174,121	163,021	200,112	102,003	139,079
焼津市	1,509,937	1,145,686	131.8%	95,380	114,363	95,923	142,344	127,778	83,330	144,602	168,074	191,389	127,387	91,052	128,315
藤枝市	1,031,774	899,677	114.7%	78,416	170,217	78,572	85,654	65,809	51,127	91,050	103,190	69,079	99,241	59,707	79,712
牧之原市	995,702	722,003	137.9%	71,446	74,520	65,968	125,789	106,335	56,248	78,197	83,404	104,066	88,683	60,218	80,828
吉田町	148,256	126,336	117.4%	14,410	11,347	6,165	4,611	4,327	7,482	16,757	9,072	5,264	6,810	6,382	55,629
川根本町	162,327	171,777	94.5%	13,439	23,235	8,300	13,850	12,187	7,017	16,183	41,866	8,599	5,020	3,647	8,984
中東遠地域計	10,831,185	9,155,371	118.3%	739,655	848,042	838,199	817,661	744,900	521,426	885,391	1,153,589	1,024,042	1,562,126	784,392	911,762
磐田市	2,498,862	2,151,340	116.2%	227,367	231,882	198,394	198,743	186,159	158,326	224,708	239,949	219,188	263,099	157,661	193,386
掛川市	2,559,727	2,430,670	105.3%	205,308	231,547	192,426	197,243	208,771	159,762	230,764	261,834	220,914	224,125	191,190	235,843
袋井市	3,250,268	2,345,484	138.6%	133,090	176,228	236,565	208,601	183,010	104,381	235,024	384,734	335,116	682,776	279,198	291,545
御前崎市	1,451,235	1,339,382	108.4%	116,208	150,310	108,603	143,238	107,978	61,995	128,021	126,840	169,552	111,443	93,216	133,831
菊川市	159,529	135,915	117.4%	11,009	11,430	14,792	16,203	15,713	8,863	12,181	17,172	12,900	11,543	16,414	11,309
森町	911,564	752,580	121.1%	46,673	46,645	87,419	53,633	43,269	28,099	54,693	123,060	66,372	269,140	46,713	45,848
西北遠地域計	11,061,439	9,266,680	119.4%	1,077,748	1,038,992	715,269	922,565	871,819	478,298	1,032,636	1,099,814	902,069	1,105,636	664,123	1,152,470
浜松市	10,635,634	8,847,270	120.2%	1,046,291	993,560	675,193	880,463	829,563	472,500	985,798	1,059,661	871,770	1,069,917	633,302	1,117,616
湖西市	425,805	419,410	101.5%	31,457	45,432	40,076	42,102	42,256	5,798	46,838	40,153	30,299	35,719	30,821	34,854

年度別市町別観光交流客数の推移

(単位:人)

	平成12年度	平成13年度	平成14年度	平成15年度	平成16年度	平成17年度	平成18年度	平成19年度	平成20年度	平成21年度	平成22年度	平成23年度	平成24年度	平成25年度	平成26年度	平成27年度	平成28年度	平成29年度	平成30年度	令和元年度	令和2年度	令和3年度		
果 計	122,379,062	134,008,271	129,122,589	132,880,240	135,250,092	133,300,103	135,926,008	138,719,245	138,241,497	140,749,153	138,453,065	129,600,931	138,091,466	144,848,133	147,935,460	149,341,702	152,940,889	158,462,379	163,415,579	147,103,114	88,462,621	98,000,309		
県一括調査計	1,246,504	1,163,740	1,076,448	3,536,920	866,148	729,504	1,428,403	1,108,685	783,555	3,048,331	638,610	574,393	448,200	530,556	484,000	431,000	438,658	433,638	439,193	278,234	260,802	324,134		
市町別調査計	121,132,548	132,904,531	128,056,135	129,343,320	134,383,934	132,570,599	134,497,665	135,604,560	137,457,942	137,700,822	137,794,445	129,068,538	137,633,266	144,437,597	147,451,450	148,910,702	152,502,231	156,048,741	152,976,385	146,884,880	83,221,719	95,736,175		
伊豆地域計	44,461,096	46,465,261	44,267,386	42,936,950	41,148,667	42,042,804	41,049,958	40,550,465	39,446,760	39,461,597	39,058,870	36,666,665	38,813,729	40,013,075	42,306,984	44,494,183	45,250,599	47,365,916	47,032,064	44,382,144	23,374,310	26,240,405		
沼津市	4,085,387	3,892,202	3,884,406	3,715,975	3,720,585	4,161,067	3,822,051	3,958,962	3,956,907	3,600,118	3,450,535	2,916,578	3,244,745	3,697,902	3,815,267	4,015,617	4,146,268	4,623,576	4,500,770	4,363,178	2,018,583	2,429,691		
戸田村	443,039	432,145	432,020	430,160	423,092																			
熱海市	8,285,484	8,585,607	7,595,657	7,542,074	7,403,710	7,328,642	6,570,444	6,205,357	6,073,512	5,661,319	5,508,869	5,136,444	5,468,292	5,897,211	6,217,954	6,572,512	6,370,153	6,768,566	6,870,980	6,878,272	3,305,446	3,577,532		
三島市	1,498,292	1,364,996	1,382,565	947,291	1,081,423	1,252,218	1,217,694	1,248,288	4,277,778	4,289,973	4,425,517	4,444,949	5,320,040	6,185,430	6,637,346	7,861,554	7,674,102	7,748,456	7,144,151	3,394,829	4,436,615			
伊東市	9,395,069	10,708,944	10,738,940	11,074,857	10,540,313	11,213,802	11,052,857	11,018,548	11,035,032	10,266,659	10,620,292	10,353,068	10,773,368	10,989,445	11,271,729	11,520,406	11,553,078	11,971,021	11,447,901	10,875,224	6,412,634	5,713,674		
下田市	3,708,259	3,926,028	3,526,812	3,284,810	3,324,191	3,507,890	3,429,193	3,418,601	3,457,344	2,943,673	2,978,550	2,380,979	2,925,110	2,812,803	2,928,786	2,904,343	2,909,577	2,834,139	2,738,342	2,560,477	1,101,369	1,382,802		
伊豆市										3,754,681	3,987,158	4,234,666	4,071,438	3,790,679	3,320,893	3,187,836	3,051,298	3,230,880	2,975,093	3,419,790	3,745,276	3,596,828	2,066,725	2,375,273
修善寺町	2,007,534	1,932,722	1,755,285	1,586,078																				
土肥町	1,422,403	1,422,321	1,427,201	1,225,942																				
天城灘ヶ島町	1,256,308	1,199,340	1,106,306	908,052																				
中伊豆町	479,529	455,561	411,228	452,852																				
伊豆の国市						2,352,659	2,533,108	2,521,312	2,419,300	2,254,421	2,151,295	2,161,763	2,242,885	2,211,843	2,241,083	2,846,701	2,467,331	2,134,141	2,108,515	1,935,245	921,232	1,210,468		
伊豆高原町	1,640,573	1,550,688	1,458,049	1,451,823	1,419,417																			
韭山町	643,633	720,029	636,266	586,077	552,358																			
大仁町	725,145	668,569	634,122	491,663	440,842																			
東伊豆町	2,560,355	2,587,015	2,444,664	2,392,841	2,257,159	2,178,591	2,159,946	2,129,863	2,070,951	1,848,775	1,766,202	1,647,289	1,647,247	1,494,600	1,546,266	1,587,531	1,565,256	1,577,915	1,474,871	1,453,505	873,527	952,832		
河津町	1,733,076	2,114,419	2,013,532	2,092,425	1,741,186	1,757,899	1,842,773	1,854,620	1,623,517	1,644,518	1,626,671	1,561,219	1,642,556	1,419,467	1,464,380	1,521,621	1,529,694	1,530,242	1,573,770	1,149,169	353,348	771,649		
南伊豆町	1,037,748	1,206,636	1,188,774	1,258,038	1,178,338	1,121,418	1,103,957	1,067,484	975,707	900,417	926,030	745,126	783,575	757,590	725,460	698,202	724,454	895,545	899,839	938,361	577,735	759,552		
松崎町	625,738	651,868	635,129	606,100	591,528	538,056	539,198	509,508	507,543	430,344	390,917	345,263	351,284	346,355	330,182	310,228	321,312	329,703	331,854	327,650	124,477	160,368		
西伊豆町	1,267,724	1,352,817	1,261,424	1,144,871	1,057,077	1,348,065	1,268,279	1,181,824	1,152,127	1,001,411	962,877	759,212	779,725	816,349	861,832	810,483	794,901	781,849	728,411	670,083	345,546	413,650		
賀茂村	404,975	411,924	431,770	397,823	373,329																			
函南町	787,985	831,869	875,137	902,868	870,938	868,319	834,872	856,010	808,666	825,761	737,523	715,619	778,166	789,087	811,353	822,917	808,593	2,065,072	2,508,243	2,643,288	1,570,959	1,984,329		
清水町	452,840	449,561	428,099	444,330	418,500	426,400	440,900	508,650	490,600	485,500	461,300	467,300	500,950	515,300	487,472	501,000	581,600	543,400	568,635	522,669	307,900	71,970		
富士地域計	18,076,356	24,890,978	24,523,129	26,433,490	25,879,261	27,306,514	28,390,452	29,418,762	30,959,110	31,362,133	30,089,881	31,704,307	31,213,516	32,427,999	32,741,393	33,103,913	32,834,267	33,259,256	33,679,783	31,838,158	23,679,264	25,363,932		
富士宮市	6,039,801	6,083,797	6,180,246	5,538,763	5,192,372	4,909,596	5,438,118	5,590,234	5,917,663	5,433,002	5,486,411	5,221,081	5,555,357	5,875,561	5,608,801	5,602,099	5,331,393	5,629,289	5,905,079	5,519,323	3,284,416	4,045,905		
芝川町	235,991	228,265	228,097	207,169	226,685	207,994	192,508	206,882	209,274	199,229														
富士市	1,871,774	1,736,312	2,028,016	2,230,184	1,801,106	2,063,091	2,100,391	2,269,138	2,380,731	2,044,346	6,797,632	6,432,871	5,879,599	6,181,609	6,139,267	6,370,566	6,528,932	6,631,702	6,731,467	6,585,477	5,097,972	5,238,192		
富士川町	2,456,451	2,428,622	2,557,996	2,498,636	2,895,850	2,943,735	3,155,163	3,286,589	3,296,056															
御殿場市	2,687,447	9,210,927	8,658,258	11,277,811	11,755,738	11,834,587	11,761,119	11,942,288	13,042,196	13,065,384	12,591,398	13,216,464	12,873,263	13,324,344	14,116,413	14,430,910	14,209,474	14,259,758	14,254,816	13,103,494	10,290,095	11,990,574		
裾野市	1,714,675	1,958,843	2,019,299	1,956,099	2,047,129	2,118,876	2,323,533	2,418,808	2,402,013	2,383,325	2,149,617	2,128,180	2,280,888	2,370,420	2,347,038	2,420,264	2,254,205	2,229,135	2,285,434	2,188,990	1,212,132	1,211,690		
長泉町	158,548	173,214	222,596	352,137	178,566	367,837	365,963	376,776	380,188	393,434	392,699	373,278	348,126	368,639	377,195	379,670	367,862	364,061	422,958	360,739	216,506	286,223		
小山町	2,911,669	3,071,098	2,628,620	2,372,691	1,781,815	2,840,798	3,053,657	3,328,047	3,330,989	2,843,413	2,672,124	4,332,433	4,276,283	4,307,226	4,152,679	3,900,404	4,142,401	4,145,311	4,079,999	4,080,135	3,578,143	2,591,348		

年度別市町別観光交流客数の推移

	(単位:人)																					
	平成12年度	平成13年度	平成14年度	平成15年度	平成16年度	平成17年度	平成18年度	平成19年度	平成20年度	平成21年度	平成22年度	平成23年度	平成24年度	平成25年度	平成26年度	平成27年度	平成28年度	平成29年度	平成30年度	令和元年度	令和2年度	令和3年度
駿河地域計	18,945,833	19,807,598	19,862,231	21,476,983	23,443,848	23,960,179	23,835,508	24,511,470	25,168,826	25,391,984	27,463,398	23,663,189	24,985,020	27,685,227	26,265,911	24,463,711	24,892,992	24,588,492	24,704,992	23,631,790	10,856,718	13,769,137
静岡市	9,565,257	8,902,867	8,912,984	21,258,353	23,231,491	23,608,449	23,625,199	24,381,325	25,019,416	25,391,984	27,463,398	23,663,189	24,985,020	27,685,227	26,265,911	24,463,711	24,892,992	24,588,492	24,704,992	23,631,790	10,856,718	13,769,137
清水市	9,040,832	10,562,816	10,710,630																			
蒲原町	111,200	203,800	103,100	92,800	103,980	159,869																
由比町	128,544	138,115	135,517	125,830	108,377	191,861	210,309	130,145	149,410													
西駿河・東大井 地域計	9,942,632	11,602,958	9,790,680	9,295,547	10,375,316	9,320,943	8,965,568	9,542,075	9,557,940	9,615,802	11,319,863	9,613,999	10,538,666	11,294,043	11,616,833	12,124,492	12,881,896	11,817,441	11,728,367	11,096,160	5,032,103	6,293,005
島田市	1,314,433	2,124,370	1,235,907	1,120,278	1,688,690	1,094,329	1,755,187	2,237,199	2,257,982	2,352,320	2,665,617	2,042,074	2,445,453	2,760,222	2,366,735	2,393,297	2,847,670	2,024,028	1,896,746	1,966,063	1,510,933	1,930,058
金谷町	1,083,599	1,055,452	1,138,806	1,040,826	1,060,946	887,447																
川根町	474,757	499,960	496,882	492,109	455,527	474,628	469,646	448,565														
焼津市	3,299,360	3,611,739	3,366,023	3,453,277	3,458,655	3,228,887	3,244,003	3,028,368	3,088,492	3,626,919	4,118,257	3,904,538	4,234,110	4,138,517	3,982,671	3,887,090	4,039,472	4,008,053	3,918,001	3,806,293	1,380,561	1,750,968
大井川町	105,682	86,243	131,207	142,824	135,870	126,982	133,782	133,267	146,961													
藤枝市	1,045,913	1,194,040	998,406	1,148,162	1,344,426	1,221,270	1,200,282	1,446,711	1,855,781	1,831,854	2,380,691	2,208,637	2,232,756	2,524,479	2,425,913	2,415,159	2,691,343	2,474,092	2,523,640	2,527,793	1,071,664	1,237,389
岡部町	111,762	62,792	107,207	114,228	83,052	90,238	87,458	71,816	84,604													
牧之原市							1,407,583	1,447,652	1,439,710	1,083,087	1,438,857	917,944	1,008,885	1,285,750	2,239,611	2,828,061	2,675,185	2,666,664	2,741,709	2,216,352	731,396	1,021,081
相良町	823,281	836,577	842,888	587,627	689,265	613,421																
榛原町	1,065,556	943,286	882,288	642,244	807,645	813,668																
吉田町	78,441	670,947	107,482	89,757	94,631	109,962	154,550	218,381	199,989	262,721	262,927	287,531	300,643	310,726	321,224	308,570	294,610	296,616	296,646	286,094	144,909	168,297
川根本町							513,077	510,116	484,421	458,901	433,514	253,275	316,839	274,349	280,679	292,315	333,416	347,988	351,625	293,565	192,640	185,212
中川権町	267,840	269,567	258,989	247,752	230,982	224,981																
本山根町	262,008	247,985	224,595	216,463	335,627	335,130																
中東遠地域計	13,882,149	14,040,347	13,787,324	13,073,487	12,726,961	12,959,975	14,897,369	14,489,525	15,379,563	14,254,769	14,181,411	13,849,560	14,870,120	14,885,547	15,349,763	15,775,596	16,347,186	17,010,818	16,360,001	15,818,097	9,820,944	11,648,231
磐田市	1,368,644	1,287,929	1,320,919	1,270,298	1,222,112	2,422,745	2,786,465	2,912,545	2,870,489	3,123,525	3,305,943	3,204,750	3,360,778	3,559,358	3,737,360	3,574,253	3,815,564	3,936,095	3,757,246	3,661,087	2,270,509	2,647,498
福田町	204,465	208,805	211,491	225,840	230,474																	
菟泽町	319,114	346,670	367,697	346,173	338,830																	
豊田町	282,354	282,306	283,653	334,067	336,320																	
豊岡村	185,311	185,859	203,032	177,423	171,388																	
掛川市	1,394,977	1,395,239	1,328,051	1,737,864	1,737,938	2,677,962	3,366,384	2,664,913	3,896,295	3,402,042	3,065,346	3,099,301	3,445,462	3,295,003	3,691,043	3,943,944	3,722,892	3,861,101	3,750,656	3,532,157	2,768,455	2,955,831
大濱町	245,864	232,351	241,416	286,885	370,674																	
大東町	380,964	347,791	343,355	352,707	348,430																	
袋井市	4,946,479	4,932,390	4,952,051	3,950,489	3,806,464	4,173,429	5,059,294	4,994,612	4,783,317	4,156,864	4,544,983	4,348,585	4,531,345	4,453,231	4,232,394	4,659,727	4,635,381	4,948,823	4,753,213	4,783,683	2,403,127	3,319,612
浅羽町	82,012	389,075	415,366	385,702	333,609																	
御前崎市					2,560,008																	
御前崎町	2,329,806	2,279,937	2,009,103	1,982,204																		
浜岡町	560,072	575,159	602,699	665,674																		
菊川市						286,479	291,970	263,149	266,229	311,773	314,289	323,582	321,392	364,659	364,388	352,501	366,907	343,097	326,838	195,102	237,680	
小笠町	135,684	143,249	125,171	81,098	80,120																	
菊川町	231,089	235,855	210,114	183,092	166,719																	
森町	1,215,314	1,197,732	1,173,207	1,093,971	1,023,875	1,009,903	1,111,206	1,142,617	1,145,661	1,147,464	1,114,672	1,142,401	1,267,757	1,269,550	1,270,899	1,286,711	1,274,581	1,262,693	1,257,685	1,227,000	755,914	920,367

年度別市町別観光交流客数の推移

(単位：人)

	平成12年度	平成13年度	平成14年度	平成15年度	平成16年度	平成17年度	平成18年度	平成19年度	平成20年度	平成21年度	平成22年度	平成23年度	平成24年度	平成25年度	平成26年度	平成27年度	平成28年度	平成29年度	平成30年度	令和元年度	令和2年度	令和3年度
西北進地域計	15,924,482	16,097,389	15,825,385	16,126,863	20,809,881	16,980,184	17,358,810	17,092,263	16,945,763	17,614,547	15,681,022	13,588,818	17,212,194	18,131,706	19,170,566	18,950,807	20,295,291	22,026,818	19,471,178	20,118,531	10,458,380	12,421,465
浜松市	8,529,945	8,761,883	8,567,517	9,148,107	13,708,386	9,849,507	16,487,725	16,205,953	16,019,050	16,788,449	14,975,974	13,000,660	16,589,757	17,497,653	18,523,649	18,275,814	19,620,013	21,357,271	18,809,983	19,441,232	9,940,580	11,890,221
浜北市	1,525,468	1,442,897	1,534,013	1,442,566	1,630,635	1,641,274																
天竜市	891,235	966,633	968,005	932,627	934,878	895,839																
舞阪町	615,850	581,469	556,947	615,034	526,262	506,808																
雄略町	209,893	218,723	229,074	230,208	283,760	272,478																
細江町	377,800	397,351	297,862	234,443	250,641	300,479																
引佐町	1,020,099	939,819	930,095	861,512	899,314	869,085																
三ヶ日町	746,125	820,797	831,202	835,380	826,873	714,719																
春野町	860,461	793,293	787,339	689,711	616,573	631,938																
龍山村	111,212	116,863	113,790	112,104	110,454	115,878																
佐久間町	166,811	162,262	149,472	153,423	137,627	139,877																
水窪町	76,523	64,910	107,311	110,025	109,757	97,088																
湖西市	378,616	362,243	341,418	323,338	339,327	408,104	357,832	404,641	434,551	392,316	705,048	588,158	622,437	634,053	646,917	674,983	675,278	669,547	661,195	677,299	517,800	531,244
新居町	414,444	468,246	411,340	438,385	435,394	537,110	513,253	481,669	492,152	433,782												

年度別市町別宿泊客数の推移

	年度別市町別宿泊客数の推移																令和3年度			
	平成12年度	平成13年度	平成14年度	平成15年度	平成16年度	平成17年度	平成18年度	平成19年度	平成20年度	平成21年度	平成22年度	平成23年度	平成24年度	平成25年度	平成26年度	平成27年度		平成28年度	平成29年度	平成30年度

伊豆地域計	13,250,692	13,503,096	12,810,648	12,658,169	12,026,216	12,066,173	12,332,488	12,235,602	11,829,723	10,757,890	10,294,053	9,832,612	10,398,317	10,515,757	10,917,468	11,348,401	11,252,563	11,440,736	11,347,428	10,772,668	5,893,248	6,975,969
沼津市	580,893	604,490	591,596	565,991	579,010	804,396	633,475	834,134	729,624	649,038	656,666	602,897	709,233	745,191	721,375	809,258	811,135	871,569	858,226	835,128	472,136	557,835
戸田村	235,288	234,622	216,645	259,988	246,273																	
熱海市	3,161,391	3,086,000	2,933,863	2,893,777	2,898,363	2,914,484	2,939,341	2,899,205	2,915,002	2,819,800	2,622,638	2,466,829	2,689,160	2,871,583	2,967,301	3,084,025	3,018,531	3,088,140	3,094,456	3,002,800	1,491,441	1,704,326
三島市	187,229	187,820	189,074	133,863	163,005	152,614	148,571	153,595	127,255	136,198	178,459	249,225	267,366	291,944	346,015	345,945	277,147	333,619	379,024	373,006	266,319	323,963
伊東市	2,864,000	2,921,000	2,897,900	2,983,900	2,736,000	2,994,500	3,066,100	2,995,200	2,976,800	2,749,100	2,591,700	2,521,300	2,608,100	2,623,500	2,726,100	2,865,500	2,908,300	2,922,900	2,861,400	2,712,800	1,529,000	1,827,500
下田市	959,313	1,008,412	989,056	972,185	985,951	1,080,223	1,198,556	1,194,808	1,117,473	866,118	805,839	763,957	845,847	784,179	932,868	962,099	964,389	1,004,110	953,831	566,487	730,833	
伊豆市					1,021,562	990,214	1,122,154	961,024	863,983	749,058	769,690	826,185	834,853	797,461	800,910	811,999	831,329	828,270	813,160	693,576	433,929	574,314
修善寺町	596,285	719,559	514,888	482,887																		
土肥町	518,733	569,935	595,271	499,699																		
天城灘ヶ島町	225,148	215,308	196,672	187,112																		
中伊豆町	76,657	85,978	61,516	71,422																		
伊豆の国市						777,282	866,055	873,626	835,773	752,804	714,448	694,427	691,648	723,969	717,052	728,485	729,135	722,044	705,388	662,040	318,144	383,118
伊豆高原町	836,006	813,557	777,292	737,043	707,305																	
韭山町	78,586	101,685	65,376	62,925	45,680																	
大仁町	72,803	70,129	68,976	70,422	62,865																	
東伊豆町	1,407,743	1,383,660	1,334,286	1,284,016	1,235,745	1,197,795	1,182,419	1,190,876	1,165,498	1,015,717	943,654	875,811	875,082	813,817	832,859	813,313	806,657	791,597	745,450	735,410	408,874	442,191
河津町	353,589	361,823	284,419	335,162	245,671	177,291	229,578	226,770	220,290	231,058	214,228	183,075	189,834	185,756	189,100	191,901	186,207	182,265	175,189	163,478	93,436	94,725
南伊豆町	308,833	305,938	293,218	336,872	328,642	299,535	285,483	284,439	263,024	238,881	235,580	208,033	221,039	213,121	210,122	211,343	209,005	203,336	193,577	171,099	98,357	96,154
松崎町	199,865	232,725	214,687	201,176	204,688	182,466	195,468	185,309	174,531	118,012	110,633	92,536	93,757	93,827	89,356	94,904	101,932	97,032	92,259	87,329	38,296	57,779
西伊豆町	362,787	389,835	376,395	376,141	378,702	394,440	372,319	359,777	338,820	297,431	303,395	284,075	284,610	277,699	286,371	274,892	271,066	261,946	250,389	231,668	124,461	144,812
賀茂村	97,249	90,760	82,802	80,469	76,377																	
西瀬町	109,444	100,299	105,617	102,789	90,877	81,533	74,069	79,189	76,050	108,375	61,223	58,962	63,388	70,410	75,367	128,537	116,413	150,229	149,400	121,513	14,468	15,469
清水町	18,840	19,561	21,099	20,330	19,500	19,400	18,900	27,650	25,600	26,000	25,800	25,300	24,400	23,300	22,672	26,200	23,600	23,400	25,400	29,000	17,900	22,950

富士地域計	1,177,955	1,237,739	1,137,148	1,203,854	1,256,542	1,319,268	1,309,263	1,532,536	1,537,317	1,372,880	1,370,146	1,667,719	1,753,531	1,911,836	1,941,612	1,996,986	1,854,569	1,928,265	2,155,485	2,237,068	1,308,603	1,615,421
富士宮市	175,933	214,502	206,579	197,720	185,525	183,279	187,441	190,868	181,786	174,874	168,523	165,489	183,315	184,894	193,745	213,997	216,928	228,571	268,510	282,134	157,076	169,841
芝川町	8,585	7,619	7,619	8,820	12,268	14,142	9,854	10,675	9,705													
富士市	452,367	453,116	342,514	343,991	299,799	284,262	279,885	396,698	433,316	440,646	416,166	428,013	457,879	582,246	558,521	572,670	415,117	469,346	579,578	551,420	385,135	467,210
富士川町																						
御殿場市	368,744	387,144	404,015	464,792	583,545	677,898	581,885	667,143	674,213	575,250	600,816	885,750	879,323	803,137	951,214	965,526	959,980	974,993	967,792	1,012,940	656,655	842,902
裾野市	95,605	103,915	107,487	107,533	100,502	97,398	107,059	108,837	96,896	86,449	73,209	90,371	110,036	115,952	125,188	122,473	121,900	124,180	155,621	159,725	75,939	74,802
長泉町					1,127	4,264	6,282	7,021	6,970	6,401	7,886	9,156	9,080	9,438	8,675	8,992	8,691	7,437	6,499	12,072	8,082	33,415
小山町	76,721	71,443	68,934	80,998	73,776	58,025	136,857	151,294	134,431	89,260	103,546	88,960	113,888	116,169	104,269	113,328	131,953	123,738	177,485	218,777	25,716	27,251

年度別市町別宿泊客数の推移

(単位:人)

	平成12年度	平成13年度	平成14年度	平成15年度	平成16年度	平成17年度	平成18年度	平成19年度	平成20年度	平成21年度	平成22年度	平成23年度	平成24年度	平成25年度	平成26年度	平成27年度	平成28年度	平成29年度	平成30年度	令和元年度	令和2年度	令和3年度	
駿河地域計	1,189,717	1,322,506	1,350,331	1,398,186	1,446,897	1,421,388	1,465,113	1,421,888	1,484,657	1,455,418	1,458,625	1,417,908	1,526,489	1,613,466	1,632,445	1,760,409	1,713,437	1,816,020	1,794,316	2,005,175	1,149,667	1,628,475	
静岡市	900,662	977,531	952,749	1,393,555	1,442,626	1,416,941	1,460,931	1,419,190	1,480,039	1,455,418	1,458,625	1,417,908	1,526,489	1,613,466	1,632,445	1,760,409	1,713,437	1,816,020	1,794,316	2,005,175	1,149,667	1,628,475	
清水市	284,413	339,825	393,399																				
蒲原町																							
由比町	4,642	5,150	4,183	4,631	4,271	4,447	4,182	2,698	4,618														
西駿河・東大井地域計	817,704	862,882	802,402	807,850	775,531	724,099	719,494	711,132	708,511	673,432	820,542	804,271	815,840	849,904	869,333	921,683	931,325	936,624	988,299	926,502	621,145	697,851	
島田市	101,805	116,568	99,274	62,590	74,828	75,838	74,175	65,033	119,950	103,218	135,304	114,966	113,817	142,199	183,901	197,350	188,936	170,899	227,503	193,422	165,454	182,900	
金谷町	5,568	6,917	6,079	5,476	4,887	3,860																	
川根町	12,766	13,504	13,451	13,958	12,819	15,154	15,569	15,229															
焼津市	401,283	440,148	398,132	432,607	421,743	382,129	388,445	341,827	323,973	327,012	438,822	446,396	438,090	454,535	440,717	445,855	437,033	441,405	439,581	417,518	234,875	241,031	
大井川町	7,421	7,035	6,238	6,090	4,577	5,316	5,122	3,586	3,495														
藤枝市	100,233	115,860	117,325	124,344	104,274	96,920	86,433	129,967	130,100	139,060	140,051	145,296	156,013	147,693	156,397	188,725	214,960	237,868	236,106	232,018	171,987	205,615	
岡部町	7,337	7,094	5,740	5,371	4,190	6,708	4,842	4,287	3,534														
牧之原市							60,556	76,610	63,364	45,692	44,268	43,543	41,868	45,803	31,391	28,083	32,668	27,213	27,102	21,801	9,393	25,379	
相良町	41,574	37,772	36,009	30,117	27,819	25,031																	
榛原町	37,556	34,286	41,288	47,244	43,645	39,688																	
吉田町	4,944	6,030	5,899	7,071	6,132	6,568	15,084	11,814	8,328	12,891	16,312	15,676	18,653	19,634	18,636	24,845	21,581	21,349	20,961	26,168	18,573	20,041	
川根本町							69,268	62,779	55,767	45,559	45,785	38,394	47,399	40,040	38,291	36,825	36,147	37,890	37,046	35,575	20,863	22,885	
中川根町	2,088	2,162	2,103	1,721	1,604	1,570																	
本川根町	95,129	75,506	70,864	71,261	69,013	65,337																	
中東部地域計	908,738	944,504	1,005,223	1,064,948	1,003,413	902,795	951,175	932,454	952,512	881,927	903,428	886,930	974,458	985,555	1,013,855	1,093,575	1,155,865	1,177,742	1,180,308	1,150,173	665,573	817,046	
磐田市	87,304	80,006	89,164	85,276	91,540	140,315	124,709	132,414	165,115	160,279	136,936	140,542	121,809	132,825	131,052	156,466	173,295	194,388	196,190	206,757	119,169	148,636	
根田町	23,025	21,981	23,141	20,490	22,368																		
島洋町	515	577	510	618	897																		
豊田町	23,521	24,033	23,630	18,515	23,965																		
豊岡村	5,833	5,106	5,333	5,003	5,300																		
掛川市	289,186	293,433	341,637	394,598	391,199	434,574	424,792	452,990	437,428	404,761	420,459	426,154	476,952	503,175	530,000	540,861	554,418	570,922	604,297	592,870	337,785	396,104	
大須賀町	7,484	9,672	7,196	7,030	7,393																		
大貫町	18,901	16,805	12,905	17,884	16,706																		
袋井市	97,786	100,768	102,310	90,132	89,419	83,584	97,115	90,022	84,190	68,046	53,351	52,862	57,644	50,560	55,180	61,073	58,072	71,324	70,482	67,585	57,643	69,344	
浅羽町																							
御前崎市						320,672																	
御前崎町	210,868	198,649	197,548	154,013					179,291	181,200	200,796	161,819	210,624	194,921	182,650	214,202	247,982	224,281	202,519	181,094	88,455	116,008	
浜岡町	107,376	140,872	163,053	234,196																			
菊川市						60,712	77,673	66,346	69,885	55,633	82,837	97,453	99,184	96,488	108,542	114,397	115,019	110,698	100,694	97,142	59,187	78,151	
小笠町	24,349	27,041	10,533	6,817	9,939																		
菊川町	4,599	16,272	18,522	21,023	14,185																		
森町	7,991	9,289	9,741	9,353	9,830	7,620	9,392	10,221	16,603	12,008	9,049	8,100	8,245	7,586	6,431	6,576	6,079	6,129	6,126	4,725	3,334	8,803	

年度別市町別宿泊客数の推移

(単位:人)

	平成12年度	平成13年度	平成14年度	平成15年度	平成16年度	平成17年度	平成18年度	平成19年度	平成20年度	平成21年度	平成22年度	平成23年度	平成24年度	平成25年度	平成26年度	平成27年度	平成28年度	平成29年度	平成30年度	令和元年度	令和2年度	令和3年度	
西北北地域計	2,498,512	2,501,546	2,553,115	2,508,745	2,767,931	2,505,917	2,446,074	2,498,280	2,209,583	2,089,511	2,151,672	2,232,433	2,434,326	2,343,250	2,435,092	2,755,214	2,524,865	2,505,365	2,512,469	2,513,214	1,191,700	1,360,026	
浜松市	1,669,327	1,676,406	1,693,171	1,677,814	1,862,940	1,680,589	2,355,424	2,372,282	2,064,308	1,966,146	2,021,253	2,120,705	2,303,845	2,197,762	2,281,448	2,580,294	2,367,766	2,348,217	2,342,703	2,353,617	1,093,310	1,254,587	
浜北市	43,954	47,327	47,703	42,143	41,646	35,576																	
大竜市	31,421	31,632	32,206	41,242	18,853	20,128																	
舞阪町	149,948	135,855	128,084	117,375	130,005	99,829																	
雄略町	91,965	105,327	119,977	132,014	177,101	166,602																	
細江町	27,560	29,226	22,136	10,204	25,988	26,458																	
引佐町	10,140	11,836	12,014	8,835	9,757	16,191																	
三ヶ日町	360,810	356,958	381,587	383,117	383,571	326,428																	
香野町	12,186	11,371	22,681	7,752	5,314	6,657																	
龍山村	3,364	2,793	2,336	1,908	2,239	1,692																	
佐久間町	11,888	10,461	9,290	9,478	8,458	8,472																	
水窪町	3,805	5,316	4,507	5,419	4,483	4,270																	
湖西市	44,016	40,234	35,496	33,756	61,090	77,929	61,974	105,656	136,778	111,463	130,419	111,728	130,481	145,488	153,644	174,920	157,099	157,148	169,766	159,597	98,390	105,439	
新居町	38,128	36,804	41,927	37,688	36,486	35,096	28,676	20,342	18,497	11,902													

年度別市町別観光レクリエーション客数の推移

(単位：人)

	平成12年度	平成13年度	平成14年度	平成15年度	平成16年度	平成17年度	平成18年度	平成19年度	平成20年度	平成21年度	平成22年度	平成23年度	平成24年度	平成25年度	平成26年度	平成27年度	平成28年度	平成29年度	平成30年度	令和元年度	令和2年度	令和3年度	
県 計	102,535,734	113,965,998	109,473,716	113,238,468	115,973,552	114,980,463	116,702,461	117,391,353	119,519,194	123,516,395	121,494,899	112,819,056	120,178,507	126,746,385	129,125,645	129,485,434	133,508,285	138,677,627	133,447,273	127,558,314	127,862,585	72,662,585	82,986,521
県一括調査計	1,246,504	1,163,740	1,076,448	3,536,920	866,148	729,504	1,428,403	1,108,685	783,555	3,048,331	638,610	574,393	448,200	530,536	484,000	431,000	438,658	433,638	439,193	278,234	260,802	324,134	
市町調査計	101,289,230	112,532,258	108,397,268	109,701,548	115,107,404	113,630,959	115,274,058	116,272,668	118,735,639	120,470,064	120,855,979	112,244,665	119,730,307	126,217,829	128,641,645	129,054,434	133,069,607	136,243,989	133,008,080	127,280,080	72,391,783	82,641,387	
伊豆地域計	31,210,404	32,962,165	31,456,738	30,278,781	29,122,451	29,976,631	28,717,470	28,314,863	27,617,037	28,703,997	28,824,817	26,834,053	28,415,415	29,497,318	31,389,516	33,145,782	33,998,036	35,925,180	35,664,636	33,609,476	17,481,062	19,264,436	
沼津市	3,504,494	3,287,712	3,292,810	3,149,984	3,141,575	3,356,671	3,188,576	3,124,828	3,127,283	2,951,080	2,793,869	2,313,681	2,535,512	2,952,711	3,093,892	3,206,359	3,335,133	3,752,007	3,642,544	3,528,050	1,546,447	1,871,856	
戸田村	207,751	197,823	215,375	170,172	176,819																		
熱海市	5,124,093	5,499,607	4,661,794	4,648,297	4,505,347	4,414,158	3,631,103	3,306,152	3,158,510	2,841,519	2,886,231	2,669,615	2,779,132	3,025,628	3,250,653	3,488,487	3,351,622	3,680,426	3,776,524	3,675,472	1,814,005	1,873,206	
三島市	1,311,063	1,177,176	1,193,491	813,428	918,418	1,099,604	1,069,123	1,094,693	1,057,620	4,141,580	4,111,514	4,176,292	4,177,583	5,028,096	5,839,415	6,291,401	7,584,407	7,340,483	7,369,432	6,771,145	3,128,510	4,112,652	
伊東市	6,531,069	7,787,944	7,841,040	8,090,957	7,804,313	8,219,302	7,986,757	8,023,348	8,058,232	7,517,559	8,028,592	7,831,758	8,165,268	8,335,945	8,545,629	8,854,906	8,644,778	9,048,121	8,586,501	8,162,424	4,883,634	3,886,174	
下田市	2,748,946	2,917,616	2,537,756	2,312,625	2,338,240	2,427,667	2,230,637	2,223,793	2,339,871	2,077,555	2,172,611	1,617,022	2,079,263	2,028,624	1,995,918	1,942,244	1,947,471	1,869,750	1,734,232	1,606,646	514,882	651,969	
伊豆市	2,733,119	2,996,944	3,112,532	3,110,414	2,733,119	2,996,944	3,112,532	3,110,414	2,926,886	2,571,835	2,418,146	2,225,113	2,396,027	2,177,632	2,618,880	2,933,277	2,765,499	2,808,375	2,718,317	2,227,276	1,632,796	1,800,959	
修善寺町	1,411,249	1,213,163	1,240,397	1,103,191																			
土肥町	903,670	852,386	831,930	726,243																			
天城湯ヶ島町	1,031,160	984,032	909,634	720,940																			
中伊豆町	402,872	369,583	349,712	381,430																			
伊豆の国市	804,567	737,131	680,757	714,780	712,112																		
伊豆長岡町	565,047	618,344	570,890	523,152	506,078																		
大仁町	652,342	598,440	565,146	421,241	377,977																		
東伊豆町	1,152,612	1,203,355	1,110,378	1,108,825	1,021,414	980,796	977,527	948,987	905,453	833,058	822,548	771,478	772,165	680,783	713,407	774,218	778,599	786,318	729,421	718,095	464,653	510,641	
河津町	1,379,477	1,752,596	1,729,113	1,757,263	1,495,515	1,580,608	1,613,195	1,627,850	1,403,227	1,413,460	1,412,443	1,378,144	1,452,722	1,233,711	1,275,280	1,329,720	1,343,487	1,347,977	1,398,581	985,691	259,912	676,924	
南伊豆町	728,915	900,698	895,556	921,166	849,696	821,883	818,474	803,045	712,683	661,536	690,450	537,093	562,536	544,459	515,338	488,859	515,449	692,209	706,262	767,262	479,378	663,398	
松崎町	425,873	419,143	420,442	404,924	386,840	355,590	343,730	324,199	333,012	312,332	280,284	252,727	257,527	252,528	240,826	215,324	219,380	232,671	239,585	240,321	86,181	102,589	
西伊豆町	904,937	962,882	885,029	788,730	678,375	954,245	895,960	822,047	813,307	703,980	659,482	495,137	495,115	538,650	575,461	535,591	523,835	519,903	478,022	438,435	221,085	268,838	
賀茂村	307,726	321,164	348,968	317,354	296,952																		
函南町	678,541	731,570	769,520	800,079	780,061	786,786	760,803	776,821	732,616	717,386	676,300	656,657	714,778	718,677	735,986	694,380	692,180	1,914,843	2,358,843	2,521,785	1,556,491	1,968,860	
清水町	434,000	430,000	407,000	424,000	399,000	407,000	422,000	481,000	465,000	459,500	435,500	442,000	476,550	492,000	464,800	474,800	558,000	520,000	543,235	493,669	290,000	49,020	
富士地域計	16,898,401	23,653,239	23,385,981	25,229,636	24,622,719	25,987,246	27,081,189	27,886,226	29,421,793	29,989,253	28,719,735	30,036,588	29,459,985	30,516,163	30,799,781	31,106,927	30,979,698	31,330,991	31,524,298	29,601,090	22,370,661	23,748,511	
富士宮市	5,863,868	5,869,295	5,973,667	5,341,043	5,006,847	4,726,317	5,250,677	5,399,366	5,735,877	5,258,128	5,317,888	5,055,592	5,372,042	5,690,667	5,415,056	5,388,102	5,114,465	5,400,718	5,636,569	5,237,189	3,127,340	3,876,064	
芝川町	227,406	220,646	220,478	198,349	214,417	193,852	182,654	196,207	199,569	199,229													
富士市	1,419,407	1,283,196	1,685,502	1,866,193	1,501,307	1,798,829	1,820,506	1,872,440	1,947,415	6,603,700	6,381,466	6,004,858	5,421,720	5,599,363	5,580,746	5,797,896	6,113,815	6,162,356	6,151,919	6,034,057	4,712,837	4,770,982	
富士川町	2,456,451	2,823,622	2,557,996	2,498,636	2,895,850	2,943,735	3,155,163	3,286,589	3,296,056														
御殿場市	2,318,703	8,823,683	8,254,243	10,813,019	11,172,193	11,172,193	11,179,234	11,275,145	12,367,983	12,490,134	11,990,582	12,330,734	11,993,940	12,421,207	13,165,199	13,465,384	13,249,494	13,284,765	13,287,024	12,090,554	9,633,440	11,147,672	
裾野市	1,619,070	1,854,928	1,911,812	1,848,566	1,946,627	2,021,478	2,216,474	2,309,971	2,305,117	2,296,876	2,076,408	2,037,809	2,170,852	2,254,468	2,221,850	2,297,791	2,132,305	2,104,955	2,129,813	2,029,265	1,136,193	1,136,888	
長泉町	158,548	173,214	222,596	352,137	177,439	363,573	359,681	369,755	373,218	387,033	384,813	364,122	339,046	359,401	368,520	370,678	359,171	356,624	416,459	348,667	208,424	252,808	
小山町	2,834,948	2,999,655	2,559,686	2,291,693	1,708,039	2,782,773	2,916,800	3,176,753	3,196,558	2,754,153	2,568,578	4,243,473	4,162,385	4,191,057	4,048,410	4,787,076	4,010,448	4,021,573	3,902,514	3,861,358	3,552,427	2,584,097	

年度別市町別観光レクリエーション客数の推移

(単位：人)

	平成12年度	平成13年度	平成14年度	平成15年度	平成16年度	平成17年度	平成18年度	平成19年度	平成20年度	平成21年度	平成22年度	平成23年度	平成24年度	平成25年度	平成26年度	平成27年度	平成28年度	平成29年度	平成30年度	令和元年度	令和2年度	令和3年度		
駿河地域計	17,856	16,485	18,511	20,078	22,996	22,538	22,370	23,089	23,684	23,936	26,004	22,245	23,458	26,071	24,633	23,703	23,179	22,752	22,920	21,626	9,707	9,707	12,140	
静岡市	8,664	7,925	7,960	9,864	21,788	22,191	22,164	22,962	23,539	23,936	26,004	22,245	23,458	26,071	24,633	23,703	23,179	22,752	22,920	21,626	9,707	9,707	12,140	
清水市	8,756	4,419	10,222	991	10,317	231																		
蒲原町	111,200	203,800	103,100	92,800	103,980	159,869																		
由比町	123,902	132,965	131,334	121,199	104,106	187,414	206,127	127,447	144,792															
西駿河・東大井地域計	9,124	9,928	10,740	8,988	8,278	8,487	8,697	9,599	8,596	8,844	8,246	8,030	8,943	8,809	9,722	10,444	10,880	10,880	10,740	10,169	4,410	4,958	5,595	
島田市	1,212	628	2,007	802	1,136	633	1,057	688	1,623	862	1,018	491	1,681	1,012	2,172	1,166	2,138	1,032	2,249	1,02	2,550	313	1,927	1,08
金谷町	1,088	931	1,048	535	1,132	727	1,035	350	1,056	059	983	587												
川根町	461,991	486,456	483,431	478,151	442,708	459,474	454,077	433,336																
焼津市	2,898,077	3,171,591	2,967,891	3,020,670	3,036,912	2,846,758	2,855,558	2,686,541	2,764,519	3,299,907	3,679,435	3,458,142	3,796,020	3,683,982	3,541,954	3,441,235	3,602,439	3,566,648	3,478,420	3,388,775	1,145,686	1,145,686	1,509,937	
大井川町	98,261	79,208	124,969	136,734	131,293	121,666	128,660	129,681	143,466															
藤枝市	945,680	1,078,180	881,081	1,023,818	1,240,152	1,124,350	1,113,849	1,316,744	1,725,681	1,692,794	2,240,640	2,063,341	2,076,743	2,376,786	2,269,516	2,226,634	2,476,383	2,236,224	2,287,534	2,295,775	899,677	899,677	1,031,774	
岡部町	104,425	55,698	101,467	108,857	78,862	83,530	82,616	67,529	81,070															
牧之原市	781,707	798,805	806,879	557,510	641,446	588,390																		
相良町	1,028,000	909,000	841,000	595,000	764,000	774,000																		
吉原町	73,497	664,917	101,583	82,686	88,499	103,394	139,466	206,567	191,661	249,830	246,615	271,855	281,990	291,092	302,588	283,725	273,029	275,267	275,685	259,926	126,336	148,256		
川根本町	265,752	267,405	256,886	246,031	229,378	223,411	443,809	447,337	428,654	413,342	387,729	214,881	269,440	234,309	242,388	255,490	297,269	310,098	314,579	257,990	171,777	162,327		
中川根町	166,879	172,479	153,731	145,202	266,614	269,793																		
本川根町																								

中東澤池畔計	12,973	4,411	13,095	843	12,782	101	12,008	539	11,723	548	12,057	180	13,946	194	13,557	071	14,427	041	13,372	842	13,277	983	12,962	630
磐田市	1,281,340	1,207,923	1,231,755	1,185,022	1,130,572	2,282,430	2,661,756	2,780,131	2,705,374	2,963,246	3,169,007	3,064,208	3,238,969	3,426,533	3,606,308	3,417,787	3,642,269	3,741,707	3,561,056	3,454,330	2,151,340	2,498,862		
福田町	181,440	186,824	188,350	205,350	208,106																			
竜洋町	318,599	346,093	367,187	345,555	337,933																			
豊田町	258,833	258,273	260,023	315,552	312,355																			
豊岡村	179,478	180,753	197,699	172,420	166,088																			
掛川市	1,105,791	1,101,806	986,414	1,343,266	1,346,739	2,243,388	2,941,592	2,211,923	3,458,867	2,997,281	2,644,887	2,673,147	2,968,510	2,791,828	3,161,043	3,403,083	3,168,474	3,290,179	3,146,359	2,939,287	2,430,670	2,559,727		
大須賀町	238,380	222,679	234,220	279,855	363,281																			
大東町	362,063	330,986	330,450	334,823	331,724																			
袋井市	4,848,693	4,831,622	4,849,741	3,860,357	3,717,045	4,089,845	4,962,179	4,904,590	4,699,127	4,088,818	4,491,632	4,295,723	4,473,701	4,402,671	4,177,214	4,598,654	4,576,309	4,877,499	4,682,731	4,716,098	2,345,484	3,250,268		
浅羽町	82,012	389,075	415,366	385,702	333,609																			
御前崎市																								
御前崎町	2,118,938	2,081,288	1,811,555	1,828,191																				
浜岡町	452,696	434,287	439,646	431,478																				
菊川市	111,335	116,208	114,638	74,281	70,181	225,767	214,287	196,803	196,401	210,596	228,936	216,836	224,398	224,904	256,117	249,991	237,482	256,209	242,403	229,696	135,915	159,529		
小笠町	226,490	219,553	191,592	162,069	152,534																			
森町	1,207,323	1,188,443	1,163,466	1,084,618	1,014,045	1,002,283	1,101,814	1,132,396	1,129,058	1,135,456	1,105,623	1,134,301	1,259,512	1,261,964	1,264,468	1,280,135	1,268,502	1,256,564	1,251,559	1,222,275	752,580	911,564		

年度別市町別観光レクリエーション客数の推移

(単位：人)

	平成12年度	平成13年度	平成14年度	平成15年度	平成16年度	平成17年度	平成18年度	平成19年度	平成20年度	平成21年度	平成22年度	平成23年度	平成24年度	平成25年度	平成26年度	平成27年度	平成28年度	平成29年度	平成30年度	令和元年度	令和2年度	令和3年度	
西北近畿圏計	13,425,970	13,595,843	13,272,270	13,618,118	18,041,950	14,474,267	14,912,736	14,593,983	14,736,170	15,525,036	13,529,350	11,356,385	14,777,868	16,195,593	16,735,474	16,195,593	17,770,426	19,521,453	16,958,709	17,605,317	9,266,680	11,061,439	
浜松市	6,860,618	7,085,477	6,874,346	7,470,293	11,845,446	8,168,918	14,132,301	13,833,671	13,964,742	14,822,303	12,954,721	10,879,855	14,285,912	15,289,891	16,242,201	15,695,520	17,252,247	19,009,054	16,467,280	17,087,615	8,847,270	10,635,634	
浜北市	1,481,514	1,395,570	1,486,310	1,400,423	1,588,989	1,605,698																	
天竜市	859,814	935,001	935,799	891,385	916,025	875,711																	
舞阪町	465,902	445,614	428,863	497,659	396,257	406,979																	
越前町	117,928	113,396	109,097	98,194	106,659	105,876																	
細江町	350,240	368,125	275,726	224,239	224,653	274,021																	
引佐町	1,009,959	927,983	918,081	852,677	889,557	852,894																	
三ヶ日町	385,315	463,839	449,615	452,263	443,302	388,291																	
春野町	846,275	781,922	784,658	681,959	611,259	625,281																	
龍山村	107,848	114,070	111,454	110,196	108,215	114,186																	
佐久間町	154,923	151,801	140,182	143,945	129,169	131,405																	
水窪町	72,718	59,594	102,804	104,606	105,274	92,818																	
湖西市	334,600	322,009	305,922	289,582	278,237	330,175	295,858	298,985	297,773	280,853	574,629	476,430	491,956	488,565	483,273	500,073	518,179	512,399	491,429	517,702	419,410	425,805	
新居町	376,316	431,442	369,413	400,697	398,908	502,014	484,577	461,327	473,655	421,880													

主な調査対象施設（地点）・行祭事等一覧

市町名	大分類	調査対象施設（地点）・行催事等
沼津市	学ぶ	沼津御用邸記念公園、沼津市明治史料館、伊豆三津シーパラダイス、木負観光みかん園、びゅうお、造船郷土資料博物館(戸田)、我入道の渡し船、沼津市芹沢光治良記念館、若山牧水記念館
	遊ぶ	はかま滝オートキャンプ場、市民の森、らららサンビーチ、大瀬海水浴場、御浜海水浴場、大瀬地区ダイビング、あわしまマリンパーク、千本プラザ、奥するが湾日曜市、井田海水浴場、道の駅くるら戸田、内浦漁協直営いけすや、沼津・湯河原温泉 万葉の湯、駿河の湯、井田ダイビング、みなと新鮮館、沼津GC、新沼津CC、愛鷹シックスハンドレッドC、沼津国際CC
	ふれあう	沼津夏まつり・狩野川花火大会、こいのぼりフェスティバル、キラメッセぬまづ、アスルクラロ沼津ホームゲーム
熱海市	学ぶ	中山晋平記念館、澤田政廣記念美術館、ACAO FOREST、起雲閣、伊豆山郷土資料館
	遊ぶ	マリンスパあたみ、サンビーチ、長浜海水浴場、網代温泉大縄海水浴場、姫の沢公園、南熱海マリンホール、家康の湯、熱海港海釣り施設、日曜朝市、ながはま特設市、熱海GC、西熱海G
	ふれあう	来宮神社初詣、伊豆山神社初詣、春季熱海海上花火大会、秋季熱海海上花火大会、忘年熱海海上花火大会、冬季熱海海上花火大会、熱海梅園梅まつり、百八体流灯祭・伊豆多賀温泉花火大会、もみじまつり(熱海梅園)、湯めまちをどり「華の舞」、熱海ビールまつり、網代ひものまつり、姫の沢公園花まつり、ほたる観賞の夕べ、熱海おさかなフェスティバル、ATAMI ジャカランダフェスティバル、あたみ桜糸川桜まつり
三島市	学ぶ	三島市立公園楽寿園、山中城跡公園、佐野美術館、三嶋大社 参拝者、三嶋大社 初詣、三嶋大社宝物館、三嶋暦師の館、伊豆フルーツパーク
	遊ぶ	せせらぎルート散策者、三島スカイウォーク、三島CC、グランフィールドズCC、芦ノ湖CC
	ふれあう	三島大通りまつり、三島バル
伊東市	学ぶ	小室山リフト、大室山リフト、ねこの博物館、池田20世紀美術館、伊豆シャボテン動物公園、みかん狩り(宇佐美地区)、みかん狩り(吉田地区)、みかん狩り(城ヶ崎地区)、東海館、木下柰太郎記念館

伊東市	遊ぶ	海水浴場(伊東オレンジビーチ)、海水浴場(宇佐美海水浴場)、海水浴場(川奈海水浴場)、海水浴場(川奈いるか浜公園)、ニューヨークランプミュージアム&フラワーガーデン、伊豆ぐらんぱる公園、伊東マリンタウン、伊豆高原旅の駅ぐらんぱるぽーと、サザンクロスCC、ゴールド川奈CC(伊東パークG)、伊東CC、川奈ホテルGコース富士、川奈ホテルGコース大島
	ふれあう	伊東温泉めちやくちや市、小室山つばき観賞会、大室山山焼き、フジサンケイレディスクラシック、小室山公園つつじ祭り、祐親まつり、ほたる観賞会(松川湖・丸山公園)、伊東温泉夢花火、宇佐美夏祭り・花火大会、伊豆高原秋の森の露天市、伊東温泉とっておき冬花火大会&冬のよさこいソーズラ祭り、按針メモリアル花火大会
下田市	学ぶ	伊豆クルーズ、下田ロープウェイ、豆州下田郷土資料館、了仙寺宝物館、下田海中水族館、ベイ・ステージ下田ハーバーミュージアム、宝福寺お吉記念館、龍宮窟
	遊ぶ	白浜中央海水浴場、白浜大浜海水浴場、外浦海水浴場、九十浜海水浴場、鍋田浜海水浴場、多々戸浜海水浴場、入田浜海水浴場、吉佐美大浜海水浴場、田牛海水浴場
	ふれあう	あじさい祭、アロエの花まつり、水仙まつり、白浜海の祭典
伊豆市	学ぶ	だるま山高原レストハウス、修禅寺・宝物殿、恋人岬、土肥金山、浄蓮の滝観光センター、昭和の森会館、伊豆市観光案内所、駿河湾フェリー、天城わさびの里、伊豆半島ジオパーク ジオリア、道の駅 伊豆月ヶ瀬
	遊ぶ	修善寺虹の郷、日本サイクルスポーツセンター、土肥海水浴場、小土肥海水浴場、天城ドーム、天城ふるさと広場スポーツ施設、湯の国会館、大藪温泉弁天の湯、だるま山高原キャンプ場、だるま山高原ロッジ、天城ふるさと広場キャンプ場、萬城の滝キャンプ場
	ふれあう	修善寺もみじまつり、修善寺梅まつり
伊豆の国市	学ぶ	伊豆の国パノラマパーク、韮山反射炉、江川邸、大富農園、小坂みかん狩り園、江間いちご狩りセンター、伊豆長岡いちご狩りセンター、伊豆の国市郷土資料館、大河ドラマ館
	遊ぶ	伊豆の国市内温泉(日帰り入浴)、高齢者温泉交流館、温泉館、温泉場お散歩市、富士箱根CC、伊豆にらやまCC、大熱海国際GC、伊豆大仁CC
	ふれあう	義時の里、手作りマーケット、文化振興イベント

東伊豆町	学ぶ	熱川バナナワニ園、収穫体験農園ふたつぼり、太田農園、いちごらんど中西、稲取細野高原すすきイベント、樋の口園(みかん狩り)、樋の口園(いちご狩り)
	遊ぶ	熱川海水浴場、伊豆アニマルキングダム、高磯の湯、北川露天風呂、港の朝市、池尻海岸、大川露天風呂、稲取漁港直売所こらっしえ、稲取GC
	ふれあう	雛のつるし飾りまつり、大川竹ヶ沢公園ほたる観賞の夕べ、雛のつるし飾り 秋の特別展示、石曳き道灌祭り
河津町	学ぶ	河津バガテル公園、峰温泉大噴湯公園
	遊ぶ	今井浜海水浴場、踊り子温泉会館、舟戸の番屋(露天風呂)
	ふれあう	河津桜まつり、かわづカーネーション見本園
南伊豆町	学ぶ	道の駅下賀茂温泉湯の花、石廊崎オーシャンパーク、波勝崎苑モンキーベイ
	遊ぶ	弓ヶ浜海水浴場、子浦海水浴場、みなと湯、銀の湯会館、あいあい岬夕陽のカフェ、伊豆下田CC
	ふれあう	みなみの桜と菜の花まつり、南伊豆町伊勢えびまつり
松崎町	学ぶ	伊豆の長八美術館、長八記念館、重文岩科学学校、明治商家中瀬邸、旧依田邸、伊豆文邸、道の駅 花の三聖苑、室岩洞
	遊ぶ	松崎海水浴場、岩地海水浴場、石部海水浴場、雲見海水浴場、雲見シーサイドハウス、大沢温泉 依田之庄
	ふれあう	伊豆トレイルジャーニー
西伊豆町	学ぶ	西天城高原牧場の家、黄金崎公園
	遊ぶ	クリスタルビーチ、黄金崎海水浴場、田子瀬浜海水浴場、浮島海水浴場、乗浜海水浴場、大浜海水浴場、沢田公園露天風呂、しおさいの湯、なぎさの湯、せせらぎの湯、宇久須キャンプ場、やまびこ荘(温泉・プール)
	ふれあう	堂ヶ島火祭り、堂ヶ島天草・ところてん祭り、ふるさとまつり
函南町	学ぶ	十国峠ケーブルカー、酪農王国オラッチェ、かなみ仏の里美術館、月光天文台
	遊ぶ	湯〜トピアかなみ、道の駅伊豆ゲートウェイ函南、川の駅伊豆ゲートウェイ函南、函南GC富士コース、かなみスプリングスCC、函南 GC 箱根コース、箱根くらかげG

函南町	ふれあう	—
清水町	学ぶ	柿田川公園
	遊ぶ	—
	ふれあう	—
富士宮市	学ぶ	富士山富士宮口五合目、富士山本宮浅間大社、静岡県水産技術研究所富士養鱒場、道の駅朝霧高原、白糸の滝、静岡県富士山世界遺産センター
	遊ぶ	田貫湖キャンプ場、県立朝霧野外活動センター、富士山天母の湯、田貫湖ふれあい自然塾、新稲子川温泉ユートリオ、朝霧ジャンボリーオートキャンプ場、天子の森キャンプ場、富士オートキャンプ場ふもと村、アサギリ高原パラグライダースクール、あさぎりフードパーク、ナチュラルアクション、ふもとつばら、富士宮GC、朝霧ジャンボリーGC、朝霧CC、G8富士CC、小田急西富士GC、富士チサンCC、富嶽CC
	ふれあう	流鏝馬まつり
富士市	学ぶ	富士市立博物館、ふじさんめっせ、須津山休養林
	遊ぶ	丸火自然公園、岩本山公園、竹採公園、富士山こどもの国、湯らぎの里、富士川楽座、静岡県富士水泳場、野田山健康緑地公園、富士バンジー、田子の浦港漁協食堂、道の駅富士、大富士G、南富士CC、十里木CC、リバー富士CC
	ふれあう	毘沙門天大祭
御殿場市	学ぶ	富士山新五合目御殿場口、駒門風穴、秩父宮記念公園、東山旧岸邸、たくみの郷、富士山交流センター(富士山樹空の森)、東山荘、国立中央青少年交流の家
	遊ぶ	御胎内清宏園、御胎内温泉健康センター、富士八景の湯、レストイン時之栖、金時力まんじゅう金時亭、レンブラントスタイル御殿場駒門(日帰り温泉)、富士CC、レンブラントゴルフ倶楽部御殿場、御殿場東名GC、小田原GC日動御殿場、太平洋C御殿場ウエスト、富士平原GC、富士国際GC、富士の杜GC
	ふれあう	三井住友 VISA 太平洋マスターズ、アークラ大サーカス、御殿場ばら祭り、ACO CHiLL CAMP、Creema YAMABIKO FES、Outdoor Gear Touch&Try2022

裾野市	学ぶ	富士山資料館、富士サファリパーク、忠ちゃん牧場
	遊ぶ	スノーパーク イエティ、大野路ファミリーキャンプ場、裾野市中央公園、ぐりんぱ、レジャーランドーの瀬、ヘルシーパーク裾野、(株)ピカ PICA 富士ぐりんぱ、東名CC、ファイブハンドレッドC、裾野CC、十里木CC
	ふれあう	—
長泉町	学ぶ	クレマチスの丘、米山梅吉記念館、鮎壺の滝、伊豆半島ジオパーク長泉ビジターセンター
	遊ぶ	桃沢キャンプ場、桃沢野外活動センターキャンプサイト、富士エースGC、三島GC
	ふれあう	—
小山町	学ぶ	富士山五合目須走口、道の駅ふじおやま、道の駅すばしり、駿河小山駅前交流センター
	遊ぶ	富士霊園、あしがら温泉、オートパラダイス御殿場、富士高原Gコース、富士小山GC、東富士CC、東名富士CC、富士グリーンヒルGコース、富士ヘルス&CC、足柄森林CC、ギャツビイGC、富士籠坂 36GC、富士国際GC、富士の杜 GC、富士平原 GC
	ふれあう	富士スピードウェイ
静岡市	学ぶ	南アルプス、井川湖渡船、駿府城東御門・巽櫓、紅葉山庭園、井川ビジターセンター、静岡市文化財資料館、中勘助文学記念館、静岡市民ギャラリー、旧エンバーソン住宅、県民の森、日影沢親水園(魚魚の里)、静岡市美術館、坤櫓、井川ダム・井川展示館、発掘情報館 きゃっしる、高山市民の森、久能山東照宮、登呂博物館、久能山東照宮博物館、静岡県立美術館、日本平動物園、旧マッケンジー住宅、駿府匠宿、静岡科学館る・く・る、静岡ホビースクエア、清見寺、オーシャンプリンセス/ベイプロムナード、日本平、海洋科学博物館、自然史博物館、次郎長生家、清水港船宿記念館「末廣」、興津坐漁荘、静岡市埋蔵文化財センター、旧五十嵐邸、東海道広重美術館、東海道名主の館 小池邸、浜石野外センター、お休み処(旅籠)、日本平夢テラス

静岡市	遊ぶ	リバウエル井川スキー場、梅ヶ島コンヤの里テニス場、井川オートキャンプ場、玉川キャンプセンター、梅ヶ島キャンプ場、ふれあい健康増進館「ゆらら」、西ヶ谷総合運動場、口坂本温泉浴場、赤石温泉白樺荘、湯ノ島温泉浴場、梅ヶ島新田温泉黄金の湯、松富スポーツ広場、真富士の里、安倍ごころ、きよさわ里の駅、うつろぎ、玄国茶屋、わらびこ、杉尾はなのき、水見色きらく市、藁科しんま路、どんぶりハウス、喫茶一茶、駿府城ランアンドリフレッシュステーション、用宗海岸海水浴、丸子宿とろろ汁(丁子屋)、広野海岸公園、中島人工芝多目的スポーツグラウンド、食事処「たけのこ」、笑味の家、日本平運動公園庭球場、黒川キャンプ場、清水ナショナルトレーニングセンター、日本平運動公園球技場、やませみの湯、河岸の市、由比本陣公園(東海道広重美術館除く)、こどもクリエイティブタウンま・あ・る、清水魚市場、蛇塚スポーツグラウンド、清水駅東ロクライミング場、富士川緑地公園スポーツ広場、蒲原西部コミュニティセンター、蒲原東部コミュニティセンター、由比入山プール
	ふれあう	静岡まつり、静岡音楽館AOI 講堂(コンベンション)、静岡市民文化会館(コンベンション)、静岡音楽館AOI ホール(音楽・演劇鑑賞)、静岡市民文化会館(音楽・演劇鑑賞)、静岡おでんフェア、グランシップ(コンベンション)、グランシップ(スポーツ観戦)、静岡県草薙総合運動場、グランシップ(音楽・演劇鑑賞)、静岡県舞台芸術公園、グランシップ(イベント)、ツインメッセ(イベント)、産業フェアしずおか、静岡ホビーショー、秋葉山大祭、日本平運動公園球技場(プロサッカー観戦)、清水マリンパーク(フリーマーケット)、清水マリンパーク(その他のイベント)、清水みなと祭り、清水港マグロまつり、清水文化会館マリナート、シズオカ×カンヌウィーク、清水アートクラフトフェア、清水港大型客船寄港
島田市	学ぶ	島田市博物館(本館)、島田市博物館分館、蓬萊橋、島田市ばらの丘公園、日限地蔵尊、石畳茶屋、茶の都ミュージアム、SL転車台、諏訪原城ビジターセンター、KADODE OOIGAWA
	遊ぶ	やまめ平、童子沢親水公園、ふれあいの泉、田代の郷温泉「伊太和里の湯」、中央公園ミニ鉄道、島田市「山の家」、TOICA de ウォーキング、静岡カントリー島田コース
	ふれあう	—
焼津市	学ぶ	ディスカバリーパーク焼津、焼津小泉八雲記念館、焼津市歴史民俗資料館、焼津市深層水ミュージアム

焼津市	遊ぶ	浜当目海水浴場、焼津さかなセンター、うみえ〜る焼津、大井川港、大井川河口野鳥園、アクアスやいづ
	ふれあう	踊夏祭、焼津文化会館(劇・演奏会)、大井川文化会館
藤枝市	学ぶ	史跡 田中城下屋敷、志太郡衙跡、藤枝市郷土博物館・文学館、農業生産法人ジャパンベリー、玉露の里 瓢月亭、大旅籠柏屋歴史資料館、大旅籠柏屋ひなまつり、白ふじの里、玉露の里 茶の華亭、藤枝大観音、陶芸センター、明治なるほどファクトリー東海、お茶の香ロード
	遊ぶ	西益津温水プール、大洲温水プール、瀬戸谷温泉ゆらく、静岡県武道館、藤枝総合運動公園、藤枝市武道館、市民グラウンド、大久保キャンプ場、大久保グラススキー場、スポーツパル高根の郷、大井川河川敷グラウンドゴルフ場、藤枝GC
	ふれあう	藤枝成田山初詣、清水山縁日、飽波神社初詣、藤枝蓮華寺池公園藤まつり、藤枝おんぱく〜藤枝温故知新博覧会〜、花と緑のフェスタinふじえだ、love local market、殿コスモスまつり
牧之原市	学ぶ	花庄屋(大鐘家)、牧之原市史料館、相良油田資料館
	遊ぶ	海水浴(さがらサンビーチ)、海水浴(静波海水浴場)、石雲院展望デッキ、富士山静岡空港、相良CC
	ふれあう	勝間田川堤桜花見、東光寺長藤花見、秋葉公園あじさい花見、相良梅園
吉田町	学ぶ	吉田町展望台小山城、吉田町郷土資料館
	遊ぶ	県営吉田公園
	ふれあう	—
川根本町	学ぶ	フォーレなかかわね茶茗館、体験ミュージアム音戯の郷、長島ダムふれあい館、入溪谷(寸又峡ゲート)、資料館やまびこ
	遊ぶ	くのわき親水公園キャンプ場、寸又峡露天風呂、接岨峡温泉会館、白沢温泉もりのいずみ、三ツ星オートキャンプ場、八木キャンプ場、森のコテージ、アプトいちしろキャンプ場、不動の滝キャンプ場
	ふれあう	—

磐田市	学ぶ	府八幡宮、見付天神社(矢奈比売神社)、ヤマハコミュニケーションプラザ、旧見付学校、旧赤松家記念館、桶ヶ谷沼ビジターセンター、竜洋昆虫自然観察公園、磐田市香りの博物館、磐田市新造形創造館、豊岡梅園、花咲乃庄、シルクロードミュージアム、観光案内所、渚の交流館
	遊ぶ	磐田市営つつじ公園、スポーツ交流の里ゆめりあ、福田健康福祉会館(リフレU)、竜洋海洋公園、竜洋スポーツ公園、竜洋海洋公園オートキャンプ場、日帰り客数(うなやす)、アミューズ豊田、獅子ヶ鼻公園、しおさい竜洋、とよおか採れたて元気むら、白壁館、福田漁港(釣り)、ふくっば、かぶと塚公園、東大久保テニスコート、いわた☆駅前楽市、ラリーナ、浜松シーサイドGC、浜松豊岡国際CC獅子ヶ鼻、浜松豊岡国際CC岩室
	ふれあう	ヤマハスタジアム、熊野の長藤、なぎの木会館、福王寺、産業振興フェア、テント de マーケット
掛川市	学ぶ	掛川城、資生堂企業資料館・アートハウス、掛川市二の丸美術館、加茂荘花鳥園、二の丸茶室、掛川花鳥園、観光農園サンサンファーム、遠州横須賀街道ちっちゃな文化展、高天神城跡、横須賀城跡、キウイフルーツ・カントリー Japan、ねむの木こども美術館・吉行淳之介文学館、川坂屋、清水邸庭園、大日本報徳社、竹の丸、掛川観光協会ビジターセンター「旅のスイッチ」、掛川市ステンドグラス美術館、田園空間博物館 とうもんの里、永福寺
	遊ぶ	栗ヶ岳、つま恋、森の都温泉ならここの湯、物産センターサンサンファーム、道の駅掛川、西大谷ダムへら鮎釣り、ならここの里、西の市、森林果樹公園、リバティールゾート大東温泉、ミオス菊川CC、静岡よみうりCC、掛川グリーンヒルCC
	ふれあう	大浜公園桜花見、龍尾神社の花庭園、けつトラ市、かけがわ茶エンナーレ、国安海岸鳥居、王将戦観光案内ブース
袋井市	学ぶ	秋葉総本殿可睡齋、法多山尊永寺、医王山油山寺、可睡ゆりの園、香りの丘茶ピア、東海道どまん中茶屋、月見の里学遊館、デンマーク牧場
	遊ぶ	天然温泉遠州「和の湯」、袋井観光センター、静岡カントリー袋井コース、葛城GC
	ふれあう	法多山節分祭、法多山田遊祭、法多山万灯祭、可睡齋ぼたんまつり、法多山桜まつり、静岡スタジアム エコパ、火防大祭・秋葉の火まつり、クラウンメロンマラソン大会、可睡齋ひなまつり、TOICA de ウォーキング、法多山もみじまつり
御前崎市	学ぶ	御前崎海岸、なぶら館、御前崎灯台、磯遊び(御前崎海岸)、桜ヶ池、浜岡砂丘、浜岡原子力館、浜岡砂丘さくら祭り

御前崎市	遊ぶ	御前崎海水浴場、なぶら市場、すいすいパークふるる、あらかわふる里公園、渚の交番、道の駅風のマルシェ御前崎、マリパーク御前崎オートキャンプ場、静岡カントリー浜岡コース
	ふれあう	桜ヶ池「納櫃祭」
菊川市	学ぶ	ブルーベリーの郷、代官屋敷資料館
	遊ぶ	火剣山キャンプ場、菊川CC、ホロンGC、静岡カントリー浜岡コース
	ふれあう	菊川産業祭、上倉沢棚田(観賞・田植え・稲刈り)、田んぼアート菊川(お田植祭・鑑賞会・収穫祭)、代官屋敷梅まつり
森町	学ぶ	小國神社、大洞院、蓮華寺、アクティ森、香勝寺、歴史民俗資料館
	遊ぶ	極楽寺、ザフォレストCC、三木の里CC、掛川グリーンヒルCC、葛城GC
	ふれあう	山名神社天王祭
浜松市	学ぶ	浜松城、茶室松韻亭、浜松科学館、浜松市楽器博物館、浜松市博物館、浜松文芸館、浜松市美術館、アクトタワー展望回廊、浜松市犀ヶ崖資料館、浜松復興記念館、木下恵介記念館、賀茂真淵記念館、館山寺ロープウェイ、浜名湖オルゴールミュージアム、はままつフラワーパーク、浜松市動物園、浜松市西区いちご狩り、うなぎパイファクトリー、舞坂宿脇本陣、たきや漁、中村家、浜松まつり会館、スズキ歴史館、はままつフルーツパークときのすみか、浜松市気賀関所、竜ヶ岩洞、井伊谷宮、方広寺、龍潭寺、三ヶ日みかん狩り、鷺沢風穴、長楽寺、姫街道と銅鐸の歴史民俗資料館、摩訶耶寺、実相寺、JAとぴあ浜松浜北営農緑花木センター、阿多古川<川遊び>、秋野不矩美術館、道の駅くんま水車の里、道の駅天竜相津花桃の里、秋葉神社、春野いきいき天狗村、足神神社、白井鐵造記念館、水窪ダム湖、青崩峠、水窪民俗資料館、本田宗一郎ものづくり伝承館、ドラゴンママ加工所、転車台・鉄道歴史館、旧田代家住宅、NPOのお店いどばた、転車台見学ツアー「洗って！回って！列車でゴー！」

浜松市	遊ぶ	浜松市北部水泳場、日帰り入浴(浜松市中心地区)、浜名湖パルパル、渚園キャンプ場、表浜広場、渚園体育施設、亀崎ファミリーランドテニスコート、亀崎ファミリーランドプール、THE HAMANAKO(日帰り入浴)、海水浴(舘山寺サンビーチ)、海水浴(弁天島海水浴場)、日帰り入浴(舘山寺温泉・花咲の湯)、浜名湖ガーデンパーク、古橋廣之進浜松市総合水泳場 ToBiO、グランディ浜名湖GC、浜松市可美公園水泳場、浜松市江之島水泳場、国民宿舎奥浜名湖(レストラン)、奥山高原、温泉入浴施設(国民宿舎)、日帰り入浴(三ヶ日温泉地区)、富幕山ハイキングコース、竜ヶ石山ハイキングコース、たざわの里、清水の里、てんてんゴーしぶ川、滝沢キャンプ場、レイク浜松CC、いなさGC浜松コース、静岡県立森林公園、浜北区万葉の森公園、フィールドアスレチック浜北森林コース、浜北温泉あらたまの湯、浜北森林GC、天竜川及びその支流(天竜地域)＜鮎釣り＞、道の駅いっふく処横川、気田川鮎釣り(春野地域内)、春野ふれあい公園、龍山入浴施設やすらぎの湯、秋葉オートキャンプ場、上島キャンプ場、野鳥の森ハイキング、みさくぼオートキャンプ場(よつばの杜)、キャンプ・バンガロー等 龍山秘密村、ATVスポーツランドはるの、水窪の里(ほし)の駅 碧-AOI、小川の里オートキャンプ場、浜松CC
	ふれあう	アクトシティ(スポーツ)、アクトシティ(コンベンション)、アクトシティ(音楽・演劇鑑賞)、浜松市ギャラリーモール(ソラモ)、浜松アリーナ(スポーツ)、浜松アリーナ(コンベンション)、浜松市総合産業展示館、祝田厄除観音大祭、いなさほおずき市、山住神社(通年)
湖西市	学ぶ	新居関所史料館、紀伊国屋旅籠資料館、大倉戸観光農園 いちご狩り、おんやど白須賀
	遊ぶ	新居弁天海水浴場、新居弁天海釣公園、海湖館、浜名湖CC
	ふれあう	—
静岡県	一括調査	内水面遊漁者

※ 調査対象施設のうち、施設名・イベント名の公表が可のものを掲載しています。

令和3年度
静岡県観光交流の動向

令和4年10月発行

静岡県スポーツ・文化観光部観光交流局
観光政策課

〒420-8601 静岡市葵区追手町9番6号

TEL 054-221-3617

FAX 054-221-3627

E-Mail kankou2@pref.shizuoka.lg.jp

