

〈結果の概要〉

〇15 歳以上人口の就業状態

第 1 有業者及び雇用者の就業状態

1 有業者と無業者の状況

(1) 有業者は 195 万 5 千人、平成 29 年に比べ 9 千 4 百人の増加

令和 4 年 10 月 1 日現在の 15 歳以上人口（315 万 8 千人）をふだんの就業状態別にみると、有業者は 195 万 5 千人で、前回（平成 29 年。以下同じ）と比べ 9 千 4 百人の増加（0.5%）となっている。

有業者を男女別にみると、男性が 107 万 8 千人、女性が 87 万 7 千人となっている。

前回と比べると、男性は 1 万 4 千人の減少（-1.3%）、女性は 2 万 3 千人の増加（2.7%）となっている。（表 1）

(2) 無業者は男性が 7 千人の減少、女性も 5 万人の減少

無業者は 120 万 3 千人で、前回と比べ 5 万 7 千人の減少（-4.5%）となっている。

無業者を男女別にみると、男性が 46 万 8 千人、女性が 73 万 5 千人となっている。

前回と比べると、男性は 7 千人の減少（-1.5%）、女性も 5 万人の減少（-6.4%）となっている。（表 1）

表 1 就業状態別 15 歳以上人口—令和 4 年、平成 29 年—
(人、%)

区 分		令和 4 年	平成 29 年	増 減	
				増減人数	増減率
15歳以上 人口	総数	3,158,000	3,205,600	-47,600	-1.5
	男	1,545,800	1,566,400	-20,600	-1.3
	女	1,612,300	1,639,200	-26,900	-1.6
有業者	総数	1,954,800	1,945,400	9,400	0.5
	男	1,077,800	1,091,500	-13,700	-1.3
	女	877,000	853,900	23,100	2.7
無業者	総数	1,203,200	1,260,100	-56,900	-4.5
	男	468,000	474,900	-6,900	-1.5
	女	735,200	785,300	-50,100	-6.4

2 有業率

(1) 有業率は 61.9%、全国第 8 位

15 歳以上人口に占める有業者の割合（有業率）は 61.9%で、前回と比べ 1.2 ポイント上昇となっている。男女別にみると、男性は 69.7%、女性は 54.4%で、前回と比べ、男性は同率、女性は 2.3 ポイント上昇となっている。

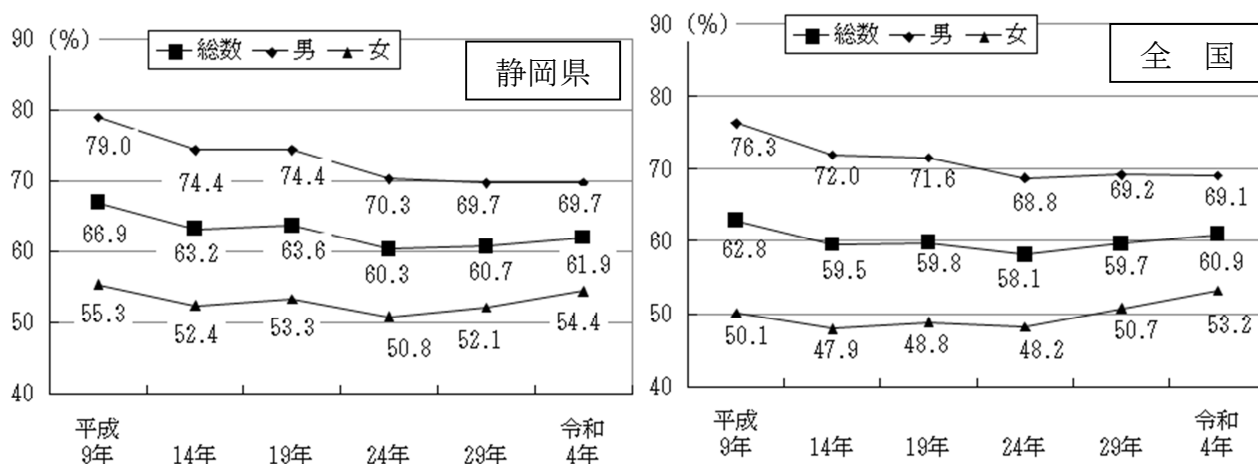
また、都道府県別の有業率を高い順に比べると、本県は全国第 8 位で、男女別では男性は第 9 位、女性は第 8 位となっている。（表 2）

表 2 有業率—令和 4 年、平成 29 年—

(%、ポイント)

区 分		令和 4 年	平成 29 年	増減	順位
本県	総数	61.9	60.7	1.2	8 位
	男	69.7	69.7	0.0	9 位
	女	54.4	52.1	2.3	8 位
全国	総数	60.9	59.7	1.2	-
	男	69.1	69.2	-0.1	-
	女	53.2	50.7	2.5	-

図1 男女別有業率の推移—平成9年～令和4年—



(2) 有業率は男女ともほぼ全ての年齢階級で上昇

男女別の有業率を年齢階級別に前回と比べると、男性は、50歳から54歳で1.9ポイント低下となった以外は上昇となっており、特に60歳以上で0.8～6.3ポイント上昇となっている。女性は20歳から24歳で低下となっている以外は上昇となっており、特に30歳から34歳で8.3ポイント、35歳から39歳で6.7ポイント、60歳以上で0.8～6.8ポイント上昇となっている。

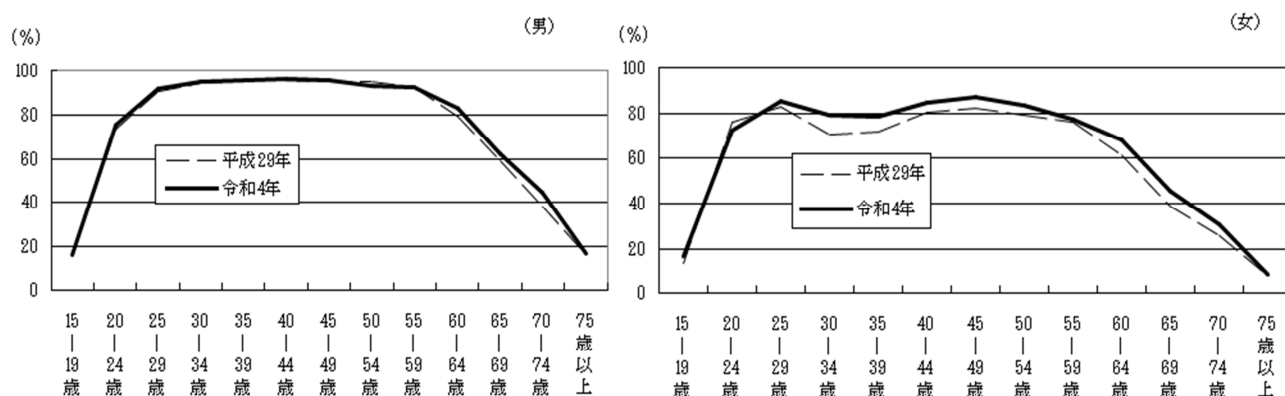
(表3、図2、主要統計表第1表)

表3 男女、年齢階級別有業率—令和4年、平成29年—

(%, ポイント)

年齢階級	令和4年			平成29年			増減		
	総数	男	女	総数	男	女	総数	男	女
総数	61.9	69.7	54.4	60.7	69.7	52.1	1.2	0.0	2.3
15～19歳	16.6	16.5	16.6	15.1	16.2	13.7	1.5	0.3	2.9
20～24歳	73.9	75.2	72.5	74.8	73.3	76.3	-0.9	1.9	-3.8
25～29歳	89.0	92.1	85.4	87.1	90.8	83.2	1.9	1.3	2.2
30～34歳	87.4	94.9	79.2	82.9	94.0	70.9	4.5	0.9	8.3
35～39歳	87.4	95.6	78.4	83.8	95.3	71.7	3.6	0.3	6.7
40～44歳	90.4	96.0	84.7	88.1	95.3	80.4	2.3	0.7	4.3
45～49歳	91.6	95.6	87.3	88.9	94.8	82.5	2.7	0.8	4.8
50～54歳	88.5	93.2	83.6	87.3	95.1	79.1	1.2	-1.9	4.5
55～59歳	85.1	92.5	77.4	84.4	92.5	76.2	0.7	0.0	1.2
60～64歳	75.6	83.0	68.0	70.3	79.3	61.2	5.3	3.7	6.8
65～69歳	53.9	62.1	45.8	48.7	58.8	39.1	5.2	3.3	6.7
70～74歳	37.4	44.8	30.6	31.9	38.5	25.9	5.5	6.3	4.7
75歳以上	12.1	17.0	8.7	11.2	16.2	7.9	0.9	0.8	0.8

図2 男女、年齢階級別有業率—令和4年、平成29年—



3 有業者の従業上の地位

(1) 「雇用者」は増加、「自営業主」「家族従業者」は減少

有業者を従業上の地位別にみると、「雇用者」は176万9千人で、前回と比べ2万7千人の増加(1.6%)となっており、「自営業主」は16万人で、前回と比べ1万4千人の減少(-7.8%)、「家族従業者」は2万3千人で、前回と比べ3千6百人の減少(-13.8%)となっている。(表4、図3)

図3 従業上の地位別有業者数の推移
—平成9年～令和4年—

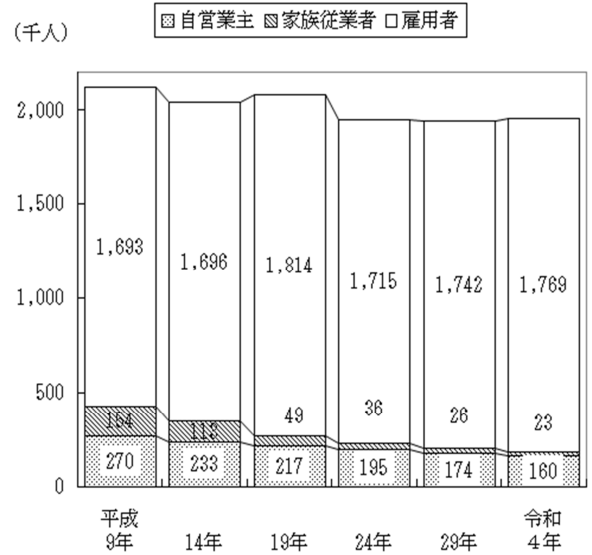


表4 従業上の地位別有業者数—令和4年、平成29年—
(千人、%)

区分	令和4年	平成29年	増減	
			人数	率
有業者	1,954.8	1,945.4	9.4	0.5
自営業主	160.0	173.5	-13.5	-7.8
家族従業者	22.5	26.1	-3.6	-13.8
雇用者	1,768.8	1,741.8	27.0	1.6

(2) 65歳以上の割合は「自営業主」43.2%、「家族従業者」53.3%

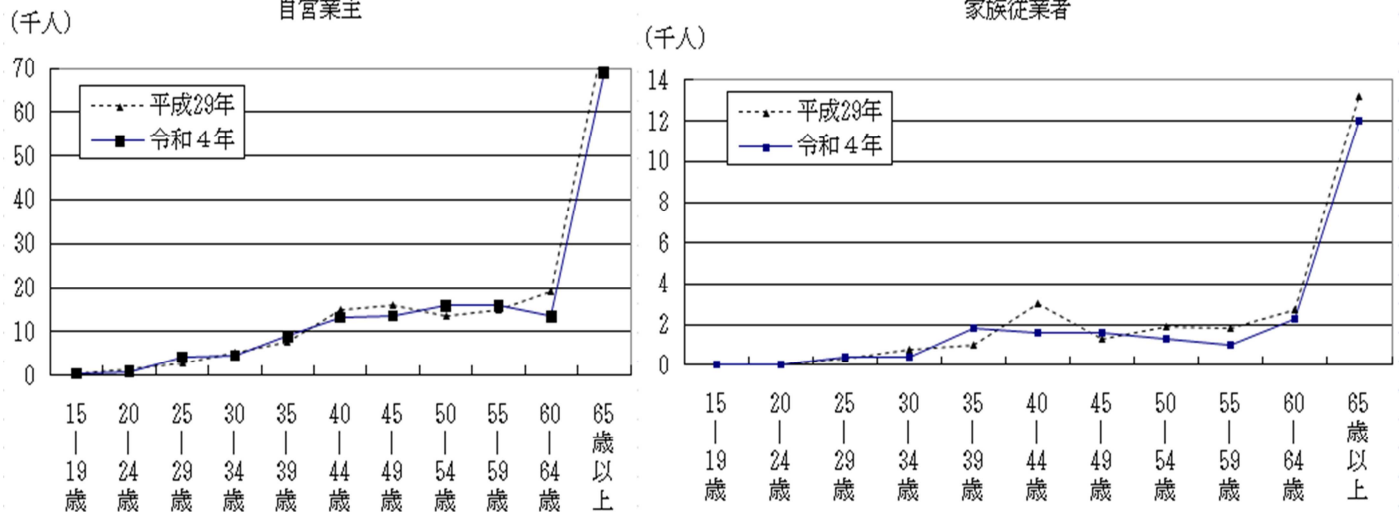
「自営業主」と「家族従業者」について、年齢階級別の割合をみると、いずれも65歳以上が最も大きく、それぞれ43.2%、53.3%となっている。(表5、図4、主要統計表第2表)

表5 年齢階級別自営業主、家族従業者—令和4年—

(人、%)

区分	総数	15～	20～	25～	30～	35～	40～	45～	50～	55～	60～	65歳	
		19歳	24歳	29歳	34歳	39歳	44歳	49歳	54歳	59歳	64歳	以上	
自営業主	人数	160,000	400	800	4,200	4,500	8,900	13,200	13,600	15,900	15,900	13,500	69,100
	構成比	100.0	0.3	0.5	2.6	2.8	5.6	8.3	8.5	9.9	9.9	8.4	43.2
家族従業者	人数	22,500	-	-	400	400	1,800	1,600	1,600	1,300	1,000	2,300	12,000
	構成比	100.0	-	-	1.8	1.8	8.0	7.1	7.1	5.8	4.4	10.2	53.3

図4 年齢階級別自営業主、家族従業者—令和4年、平成29年—



4 雇用者の雇用形態

(1) 「正規の職員・従業員」は、男性雇用者の71.5%、女性雇用者の43.7%

雇用者の雇用形態について男女別に割合をみると、男性は「正規の職員・従業員」が男性雇用者の71.5%を占めているが、女性は女性雇用者の43.7%となっており、「パート」や「アルバイト」などの非正規就業者（*）が50%以上を占めている。

年齢階級別にみると、男性は15歳から19歳で「アルバイト」が、60歳から64歳で「契約社員・嘱託」が、65歳以上で「パート」の割合がそれぞれ最も大きくなっている。女性は15歳から19歳及び40歳以上で「正規の職員・従業員」が50%以下となっている。（表6、図5）

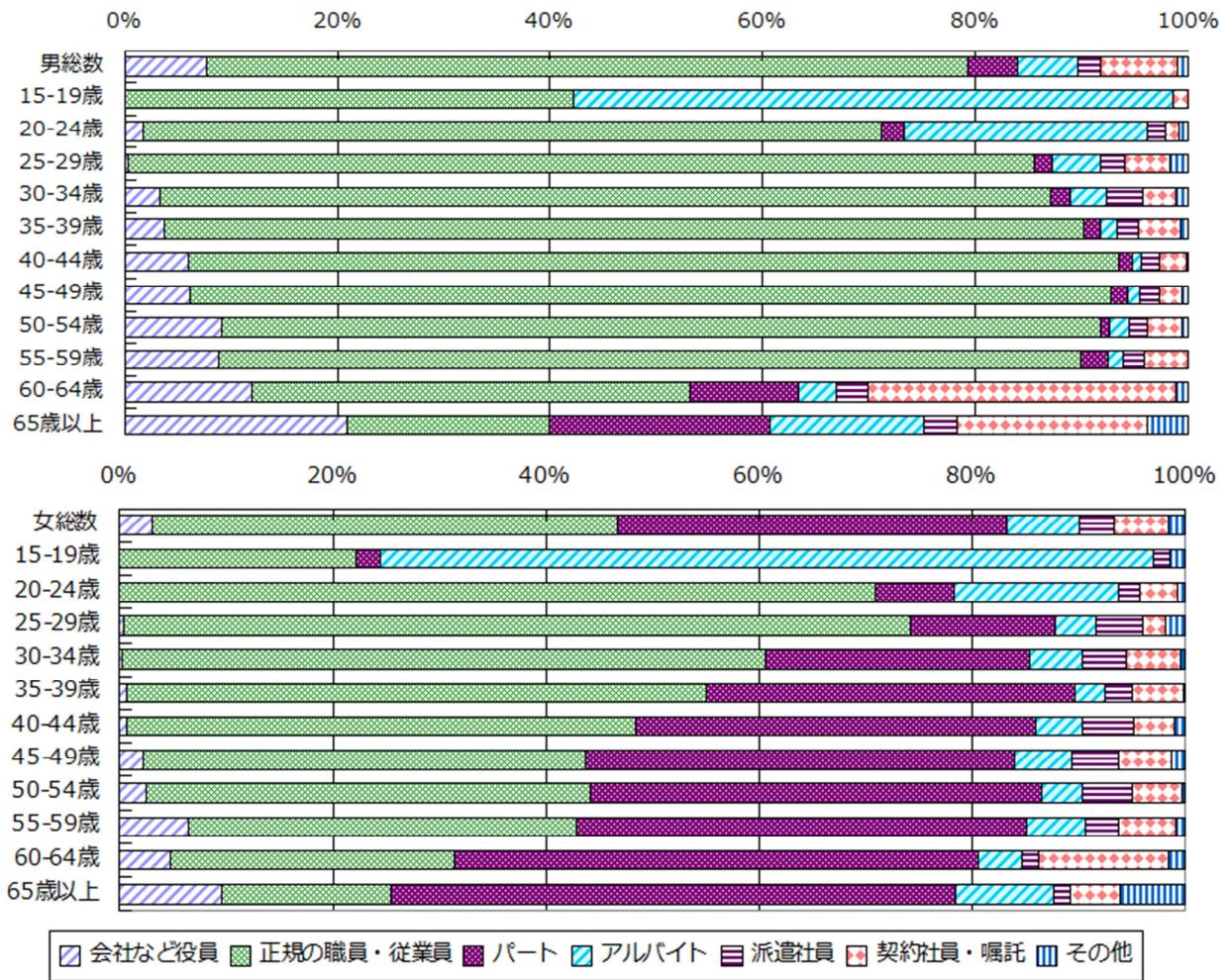
表6 男女、年齢階級、雇用形態別雇用者の割合—令和4年—

(%)

区 分	雇用者 総 数	会社など の役員	正規の職 員・従業員	パート	アルバイト	労働者派遣 事業所の 派遣社員	契約社 員・嘱託	その他	
男	総 数	100.0	7.8	71.5	4.7	5.7	2.2	7.1	1.1
	15～19歳	100.0	0.0	42.2	0.0	56.3	0.0	1.5	0.0
	20～24歳	100.0	1.7	69.5	2.1	22.9	1.7	1.2	0.9
	25～29歳	100.0	0.4	85.0	1.7	4.5	2.3	4.2	1.7
	30～34歳	100.0	3.3	83.8	1.8	3.4	3.4	3.2	1.1
	35～39歳	100.0	3.8	86.5	1.5	1.6	1.9	4.1	0.6
	40～44歳	100.0	6.0	87.5	1.2	0.8	1.8	2.4	0.2
	45～49歳	100.0	6.1	86.6	1.6	1.2	1.8	2.2	0.5
	50～54歳	100.0	9.1	82.7	0.8	1.8	1.8	3.2	0.6
	55～59歳	100.0	8.9	81.0	2.5	1.5	1.9	4.1	0.0
	60～64歳	100.0	12.0	41.1	10.2	3.5	2.9	29.1	1.1
	65歳以上	100.0	20.9	19.0	20.7	14.5	3.1	17.8	3.9
女	総 数	100.0	3.0	43.7	36.4	6.8	3.4	5.0	1.6
	15～19歳	100.0	0.0	22.1	2.3	72.5	1.5	0.0	1.5
	20～24歳	100.0	0.0	71.0	7.3	15.5	2.0	3.5	0.8
	25～29歳	100.0	0.3	74.0	13.6	3.9	4.4	2.1	1.9
	30～34歳	100.0	0.2	60.3	24.8	5.0	4.0	5.1	0.5
	35～39歳	100.0	0.7	54.2	34.6	2.8	2.5	4.8	0.1
	40～44歳	100.0	0.7	47.6	37.6	4.3	4.9	3.8	1.0
	45～49歳	100.0	2.2	41.5	40.3	5.4	4.3	4.9	1.4
	50～54歳	100.0	2.5	41.7	42.4	3.8	4.7	4.7	0.4
	55～59歳	100.0	6.4	36.5	42.3	5.4	3.1	5.3	1.0
	60～64歳	100.0	4.7	26.7	49.2	4.0	1.6	12.3	1.6
	65歳以上	100.0	9.6	15.9	52.9	9.2	1.6	4.7	6.2

* 「非正規就業者」は、「会社などの役員」及び「正規の職員・従業員」を除く5区分

図5 男女、年齢階級、雇用形態別雇用者の割合—令和4年—



(2) 「正規の職員・従業員」は男性が20歳から24歳を除いた44歳以下で減少、女性は15歳から19歳及び65歳以上を除いた各年代で増加

雇用者の主な雇用形態について、男女、年齢階級別に前回と比べると、「正規の職員・従業員」は男性が20歳から24歳を除いた44歳以下で減少し、女性は15歳から19歳及び65歳以上を除いた各年代で増加となっている。

「パート・アルバイト」は、男性は20歳から24歳、30歳から34歳、50歳から54歳で増加、女性は、15歳から19歳、50歳から54歳、65歳以上で増加となっている。

「労働者派遣事業所の派遣社員」は、男性は25歳から29歳、30歳から34歳及び50歳以上で増加、女性は20歳から24歳及び50歳以上で増加となっている。(図6-1から図6-3)

図6-1 「正規の職員・従業員」の年齢階級別雇用者数—令和4年、平成29年—

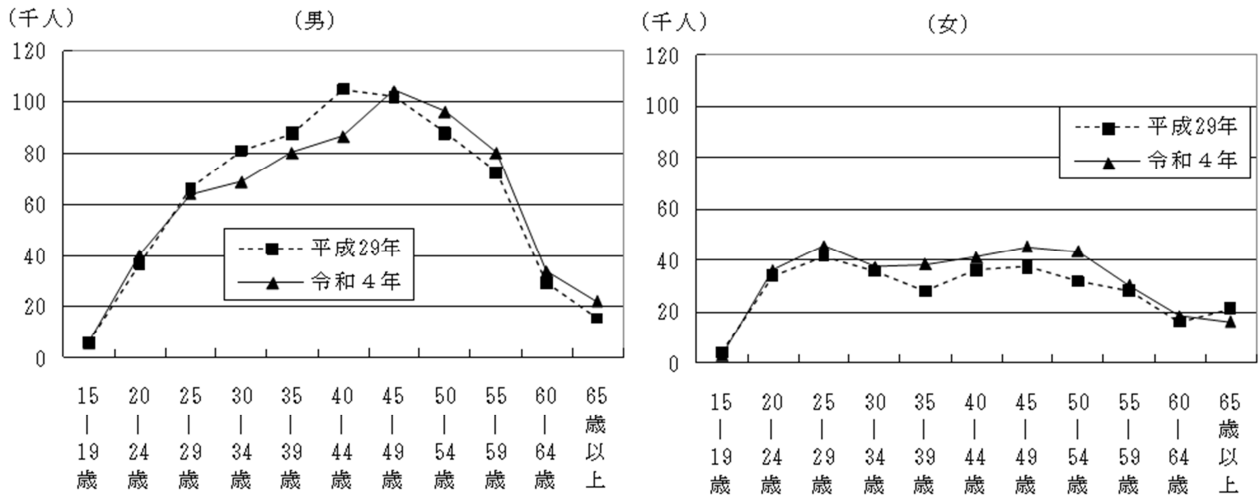


図6-2 「パート・アルバイト」の年齢階級別雇用者数—令和4年、平成29年—

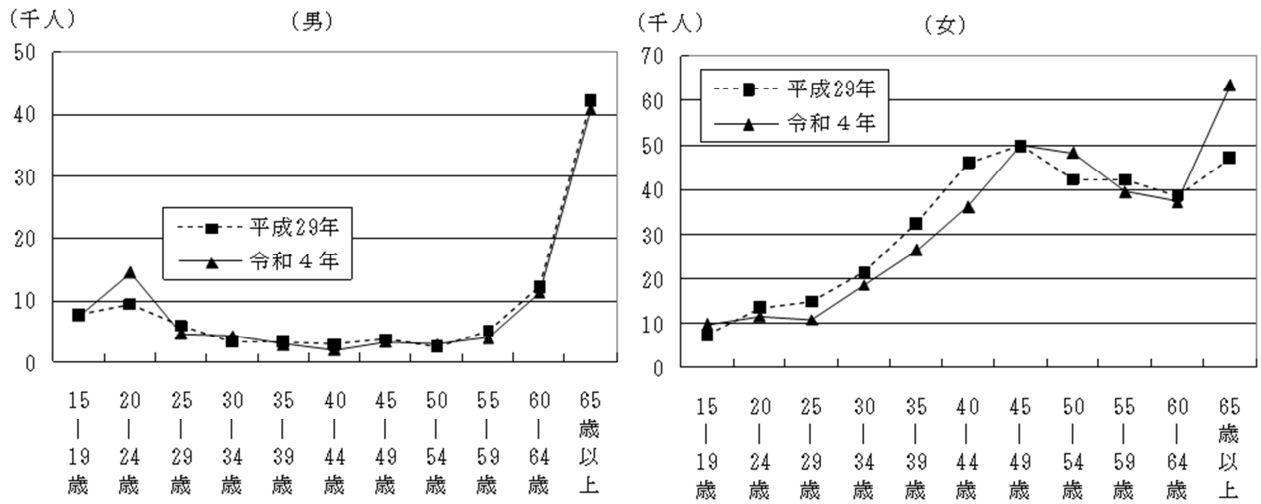


図6-3 「労働者派遣事務所の派遣社員」の年齢階級別雇用者数—令和4年、平成29年—

