

参加者募集！

# キッズ統計プログラミング教室



ふじっぴー

プログラミングの基本を覚えて  
実験やグラフ化にチャレンジ！

日時 平成29年12月9日(土) 午後2時～4時(受付は午後1時半～)

場所 県立中央図書館 会議室(静岡市駿河区谷田53-1)

対象 小学校5年生～6年生とその保護者20組

(応募者多数の場合は抽選)

内容 ☆プログラミングの基本を覚えよう。

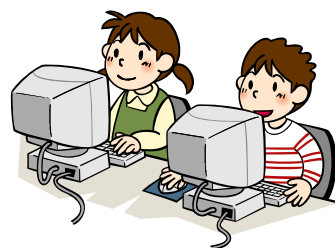
☆コマを作って、どれが1番長く回るか  
実験してみよう。

☆実験結果をグラフ化してみよう。

参加費 無料(会場までの交通費は自己負担)

募集期間 11月17日(金)までに申し込んでください。

申込方法 裏面をご覧ください。



グラフ博士

お問合せ・申込先

静岡県経営管理部統計利用課

FAX 054-221-3609 電話 054-221-2241・2298

メール [toukeiriyou@pref.shizuoka.lg.jp](mailto:toukeiriyou@pref.shizuoka.lg.jp)

主催 総務省統計局・静岡県・静岡県統計協会



# キッズ統計プログラミング教室申込用紙

メール又はFAXでお申し込みください。【11月17日(金)必着】

メールの場合は、件名を「キッズ統計プログラミング教室申込」として、下記の必要事項を本文に記載して送信してください。

FAXの場合は、この用紙をそのまま送信してください。

なお、応募者多数の場合は抽選とし、当選した方にのみ11月30日(木)までにご連絡させていただきます。予めご了承ください。

## <申込先>

静岡県経営管理部統計利用課

メール [toukeiriyou@pref.shizuoka.lg.jp](mailto:toukeiriyou@pref.shizuoka.lg.jp) FAX 054-221-3609



カズくん  
スージーちゃん

## <必要事項>

学校名		小学校
学 年		5 ・ 6 年生(どちらかに○)
参加する児童の氏名	フリガナ 漢字	
保護者氏名		(続柄 )
保護者以外の同伴者氏名		(続柄 )
住 所		
電話番号 (当日連絡が取れる番号)		

※お送りいただいた個人情報は厳重に管理し、講座開催・運営のためのみに利用します。

※当日撮影した写真は、総務省及び静岡県のホームページに掲載するなど、今後の広報や事業のために使用させていただきますことがありますので、予めご了承ください。

## <会場までの交通案内>

### ○公共交通機関ご利用の場合

- ・ JR草薙駅より、徒歩約25分又は静鉄バス「草薙瀬名新田線」で「県立美術館」(約6分)下車徒歩約2分
- ・ 静岡鉄道「県立美術館前駅」より徒歩約15分
- ・ 静岡駅前または新静岡バスターミナルより、静鉄バス「県立美術館線」で「県立美術館」(約30分)下車徒歩約2分

### ○車をご利用の場合

県立美術館との共用駐車場(ⓐ1、ⓐ3)をご利用ください。

※なお、美術館の催し物により、駐車場が大変混雑する場合があります。

なるべく公共交通機関をご利用ください。



ふじさん

☆☆☆統計情報ホームページ『統計センターしずおか』のキッズページも見てね! ☆☆☆